

# Q-SERIE

## SEDEO PRO ZITSYSTEEM

ZITSYSTEEM MET UITGEBREIDE  
CONFIGURATIE- EN  
VERSTELMOGELIJKHEDEN

**SEDEO**  
SEATING & POSITIONING



Q300 M Mini  
SEDEO PRO



Q500  
SEDEO PRO



Q700  
SEDEO PRO  
SEDEO PRO HD



Q700  
SEDEO PRO  
ADVANCED

Q700 UP  
SEDEO PRO  
ADVANCED

ROLSTOELPROFESSIONALS OVER

# Q Serie

'ALS JE MET ÉÉN MODEL HEBT GEWERKT, KEN JE ZE ALLEMAAL!'



# Q-SERIE

## ALTIJD EEN OPLOSSING

DE ELEKTRISCHE ROLSTOELEN UIT DE Q-SERIE ZIJN ZO VEELZIJDIG ALS DE MENSEN DIE ZE GEBRUIKEN, MET KEUZE UIT DIVERSE ONDERSTELLEN EN AANDRIJVINGEN, UITGEBREIDE ELEKTRONICA-OPTIES EN POSITIONERINGSSYSTEMEN SEDEO PRO ADVANCED, UP SEDEO PRO ADVANCED EN SEDEO PRO.

ONTDEK HIER DE NIEUWSTE SEDEO PRO ZITOPLOSSINGEN, GEHEEL AFGESTEMD OP DE Q-SERIE, ELEGANT, EFFICIËNT EN EFFECTIEF.



## SEDEO PRO ZITSYSTEEM

### INLEIDING

SEDEO PRO zitsysteem – Individuele behoeften beantwoord	4
Van wetenschap naar praktijk – Zithouding	6
Van wetenschap naar praktijk – Zitstabiliteit	7

### SEDEO PRO ZITSYSTEEM

Snel en eenvoudig instelbaar	8
Uitgebreide configuratiemogelijkheden	12

### SEDEO PRO ZIT- & RUGKUSSENS

Overzicht rugleuningen	18
Overzicht zittingen	28

### SEDEO PRO ACCESSOIRES

Hoofdsteunen	34
Positionering & ondersteuning	35
Overige accessoires	37
Bekleding en reiniging	39

### SEDEO PRO COMBINEREN MET JAY & WHITMYER ACCESSOIRES

WHITMYER hoofdsteunen	41
JAY zit- en rugkussens	42

### MEER OVER Q-SERIE & SEDEO PRO

Switch-It & Link-It	44
Nieuwste Sedeo Pro ook voor Ibis en Puma 20/40	45
Meer Q-Serie zitoplossingen – SEDEO PRO ADVANCED zitsysteem	46
Meer Q-Serie zitoplossingen – UP SEDEO PRO ADVANCED zitsysteem	47
Built-4-Me	48
CE-verklaring	49
Hoe wij meten	50
Specificatie-overzicht	51



# SEDEO PRO ZITSYSTEEM

## INDIVIDUELE BEHOEFTE BEANTWOORD

**HET SEDEO PRO ZITSYSTEEM VERHOOGT HET COMFORT EN DE ZELFREDZAAMHEID IN HET DAGELIJKE LEVEN. HET GEAVANCEERDE HIGH-TECH ZITFRAME IS VOLLEDIG INSTELBAAR EN CONFIGUREERBAAR.**

Het ontwerpen van een zitsysteem betekent het ontwerpen van mogelijkheden. Mogelijkheden voor het creëren van individuele zitoplossingen. Zitoplossingen die complexe persoonlijke behoeften beantwoorden.

De behoeften van een rolstoelgebruiker omvatten complexe klinische eisen voor een optimale ondersteuning van het lichaam. Maar ook zelfredzaamheid bij het uitvoeren van dagelijkse activiteiten en allerlei andere praktische en sociale aspecten spelen een rol.

Vanuit die behoeften aan persoonlijke zitoplossingen en mogelijkheden is het SEDEO PRO zitsysteem ontworpen. Daarom heeft SEDEO PRO uitgebreide instel- en configuratiemogelijkheden met een breed assortiment:

- Zittingen & rugleuningen
- Beensteunen, knie- en dijbeensteunen
- Armsteunen, zijschilden & rugpelotten
- Hoofdsteunen
- Accessoires



SEDEO PRO IS TE COMBINEREN MET VERSCHILLENDE  
ONDERSTELLEN EN AANDRIJVINGEN UIT DE Q-SERIE

KLINISCHE BEHOEFTE



**Q300 M Mini**

AANDRIJVINGEN  
MWD



**Q500**

AANDRIJVINGEN  
RWD  
MWD  
FWD



**Q700**

AANDRIJVINGEN  
RWD  
MWD  
FWD

**Q**Serie

RWD: Achterwielaandrijving  
MWD: Midwielaandrijving  
FWD: Voorwielaandrijving

PRESTATIES

SEDEO PRO ontwikkelt zich voortdurend verder. Er zijn vele configuraties en combinaties mogelijk: met Q-Serie of handbewogen Ibis onderstellen (zie pagina 45).

Voor nog meer geavanceerde mogelijkheden is SEDEO PRO voortaan ook eenvoudig te combineren met JAY™ zit- en rugelementen en met het uitgebreide WHITMYER™ hoofdondersteuningsprogramma.

Door ontwikkelingen op gebied van modulariteit, functionaliteit, comfort en design kunnen persoonlijke wensen en behoeften telkens eenvoudiger en beter beantwoord worden en zijn ook snelle aanpassingen mogelijk bij veranderende behoeften.

**JAY**<sup>®</sup>  
Superior Clinical Seating.

**WHITMYER**<sup>®</sup>



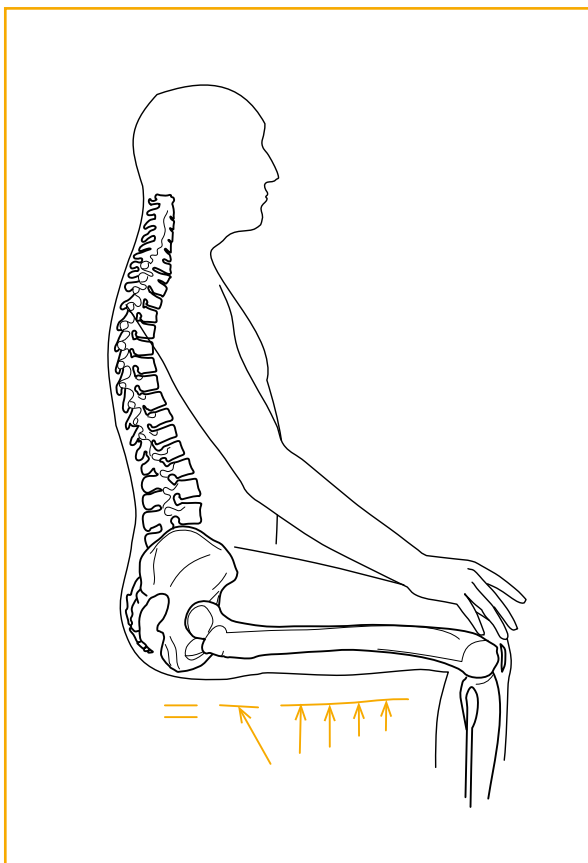
# VAN WETENSCHAP NAAR PRAKTIJK

## ZITHOUDING

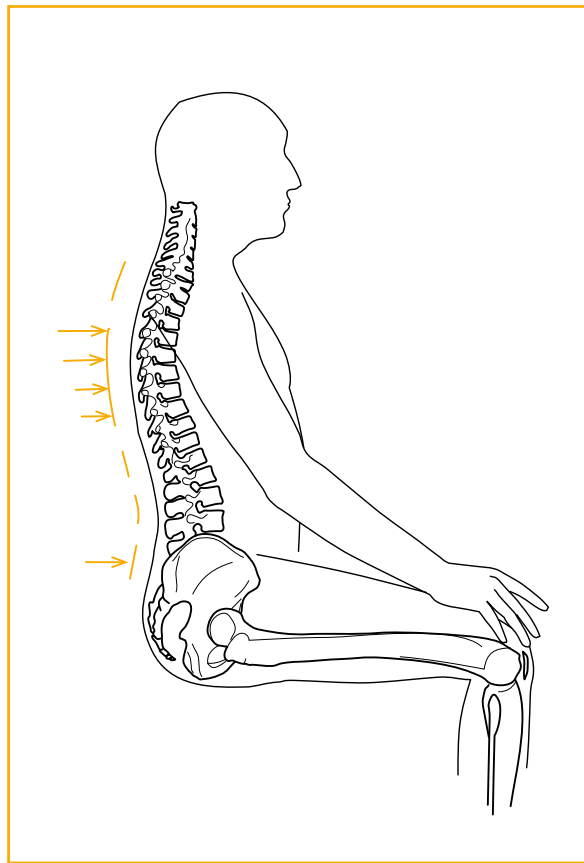
EEN GOEDE ZITHOUDING VERGT MINIMALE ENERGIE EN BELAST PEZEN, BOTTEN EN GEWRICHTEN ZO MIN MOGELIJK. HET GEWICHT IS VERDEELD OVER ZITVLAK, VOETEN, ARMEN EN RUG.

### EEN GOEDE ZITHOUDING IN VIER EENVOUDIGE STAPPEN:

- Neem de doelstellingen van de individuele rolstoelgebruiker als uitgangspunt.
- Bepaal welke zithouding (of zithoudingen) qua posturale uitlijning, stabiliteit en balans (een toestand waarin het lichaam in dynamisch evenwicht is) het beste aan de doelstellingen voldoet.
- Kies de ondersteuning die hierbij het beste past (de juiste mate van steun op de juiste plekken) en positioneer de gebruiker als volgt: begin bij bekken, dij en voeten, en werk daarna naar boven via wervelkolom en thorax richting hoofd.
- Zorg voor een goede drukverdeling, gebruik het oppervlak van zitting en rugleuning optimaal en vermijd piekdrukken en schuifkrachten.



Druk optimaal verdelen over het zitvlak



Druk optimaal verdelen over het rugvlak

# VAN WETENSCHAP NAAR PRAKTIJK

## ZITSTABILITEIT

EEN GELIJKMATIGE DRUKVERDELING EN STABILITEIT IN TWEE RICHTINGEN: KLINISCHE TOEPASSING VAN WETENSCHAPPELIJKE (ERGONOMISCHE) ZITPRINCIPES.

Een effectief werkende zitting en rugleuning zorgen voor een goede drukverdeling en bieden de gebruiker voldoende stabiliteit om elke gewenste activiteit in een daarbij passende zithouding uit te voeren.

### De behoefte aan stabilisering verschilt per gebruiker.

Het bekken is een complexe botstructuur die in alle richtingen (driedimensionaal) kan kantelen en bewegen. Zitten zonder enige vorm van ondersteuning betekent 'balanceren op de zitbenen' (tubers). Die balans vergt continu aanspannen van spieren voor de juiste bekkenstand: het zwaartepunt wordt beïnvloed door de samenwerking van buig- en strekspieren in heup en wervelkolom.

### STABILISERING VAN HET BEKKEN IN TWEE RICHTINGEN:

#### Stabiliteit in de rijrichting

Contour en opbouw van een zitting helpen om het bekken te stabiliseren en onderuitzakken te voorkomen. Dit kan door het aanbrengen van een taludvormig profiel, een gesingelde uitsparing of extra ondersteuning van de heup- en dijbenen. De rugleuning moet daarbij voldoende steun bieden om de wervelkolom te ontlasten en achteroverkantelen van het bekken te voorkomen.

#### Stabiliteit in zijwaarts richting

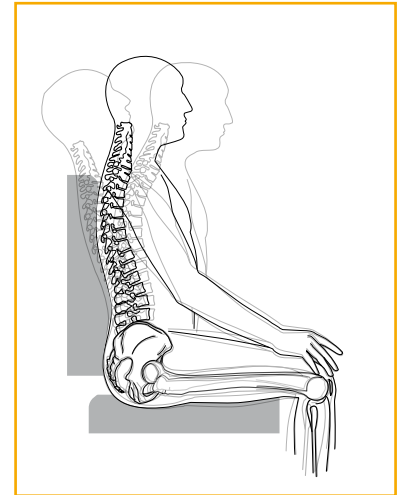
Naast stabiliteit in de rijrichting is ook zijwaartse stabilisering van belang. Het verbetert de zithouding en het activiteitsniveau van de gebruiker. Steunname van de trochanters ontlast bovendien de tubers en vermindert daarmee de kans op doorzitten.

### GELIJKMATIGE DRUKVERDELING:

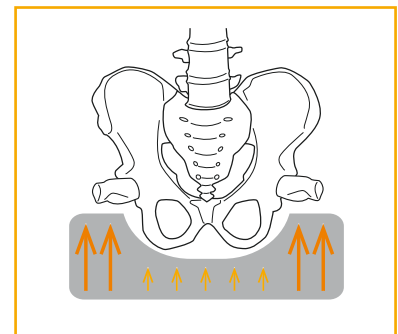
#### Drukverdeling

Het gewicht van de gebruiker veroorzaakt druk op botten, huid en zachte weefsels. Het zitsysteem spreidt deze belasting zo goed mogelijk, helpt de meest kritische zones te ontlasten, voorkomt piekdrukken en schuifkrachten en vermindert de kans op decubitus. Contouren en opbouw van zitting en rugleuning kunnen helpen om de huid optimaal te beschermen:

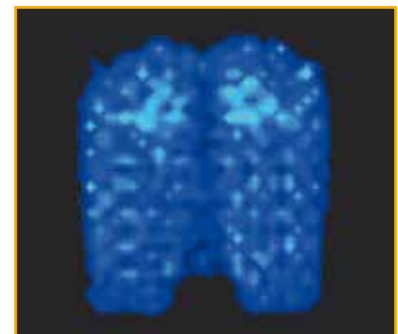
- Het gebruikersgewicht wordt verdeeld over een zo groot mogelijk oppervlak
- De piekdruk op uitstekende botdelen zoals de tubers wordt verminderd door ondersteuning via minder kritische zones
- Vervorming van huid- en onderliggende weefsels wordt tot een minimum beperkt.



Stabilisering van het bekken in de rijrichting



Steunname van de trochanters verbetert de zijwaartse stabiliteit



Ontlasting van kritische zones door drukverdeling naar andere zones



# SEDEO PRO

## SNEL EN EENVOUDIG INSTELBAAR

### DE JUISTE ZITHOUDING VOOR ELKE GEBRUIKER DOOR EEN PROFESSIONAL EENVOUDIG IN TE STELLEN

- Grote flexibiliteit in gebruik / volledig instelbaar
- Intuïtieve instellingen. Met één sleutel instelbaar (inbussleutel 5 mm) / één eenvoudige werkwijze / merktekens en schaalverdelingen wijzen zichzelf / geen extra onderdelen nodig
- Onderdelen zijn traploos in te stellen, te positioneren, te draaien, breder te maken om de juiste ondersteuning te kunnen bieden precies daar waar nodig
- Wel zo handig: onderdelen of schroefjes met drop-out bescherming vallen er niet zomaar uit
- Instellingen uitvoerbaar terwijl de gebruiker in de rolstoel zit, instelpunten vanaf de zijkant eenvoudig bereikbaar. Handig voor de cliënt die tijdens het verstellen kan blijven zitten.





**EEN RUIM INSTELBEREIK VOOR ZITBREEDTE EN ZITDIEPTE MAAKT  
SEDEO PRO EEN IDEALE KEUZE VOOR HERVERSTREKKING.  
PAST ALTIJD, ALTIJD HET JUISTE FRAME.**

**Zitbreedte** Traploos instelbaar 380 – 560 mm door  
verschuiven van de zitplaten.



**Noot** Aanvullende fijnafstelling van de zitbreedte  
mogelijk door instellen van de armlegger + 20 mm tot  
- 20 mm aan beide kanten.

**Zitdiepte** Traploos instelbaar 400 – 600 mm.



**Noot** Door gebruik te maken van alternatieve  
bevestigingsgaten in de zitkussens kan de zitdiepte  
met een extra + 20 mm vergroot worden.

**Zithoogte** 410 tot 490 mm



**MAKKELIJK ONDERRIJDEN**

Natuurlijk is ook de zithoogte instelbaar. De minimale  
zithoogte is belangrijk om makkelijk onder een tafel- of  
aanrechtblad te kunnen rijden.

# SEDEO PRO

## SNEL EN EENVOUDIG INSTELBAAR

### ZELFSTANDIGHEID EN COMFORT VERGROTEN

Een lift/kantelmodule vergroot de zelfredzaamheid aanzienlijk. Makkelijkere transfers, voorwerpen in kastjes pakken, op ooghoogte met mensen kunnen praten: dat zijn zaken die er toe doen voor veel mensen met een elektrische rolstoel.

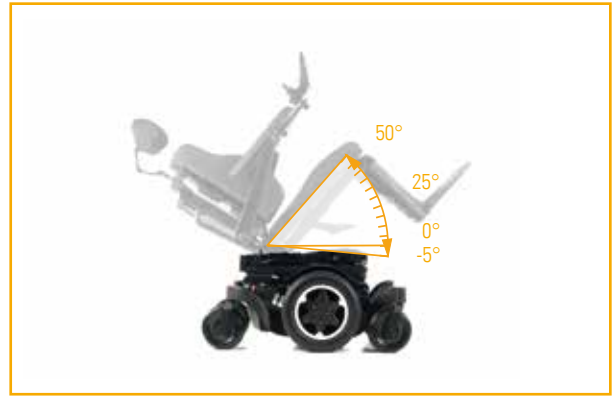
#### Hoog-laagbereik

300 mm (in combinatie met kantelverstelling 0° tot 30°)



#### Kantelbereik

0° tot 30° | -5° tot 25° | 0° tot 50° | -5° tot 45°



Afhankelijk van de klinische behoeften en persoonlijke voorkeuren kan gekozen worden voor een hoog/laag module met 0 tot 30 kantelverstelling, een hoog/laag module met 0 tot 50 kantelverstelling of alleen één van de aangeboden kantelverstellingen.

### VOOR GROTE EN KLEINE MENSEN

Sedeo Pro wordt gebruikt door mensen groot of klein en met uiteenlopende klinische behoeften. Een eenvoudige en nauwkeurige verstelling van de rughoogte is daarbij belangrijk. Het railsysteem achterop de rugkussens maakt een snelle hoogteverstelling mogelijk over een groot bereik (niet i.c.m. mechanische rugverstelling).

**Rughoogte** 440 tot 620 mm



Eenvoudige traploze instelling rughoogte d.m.v. rails



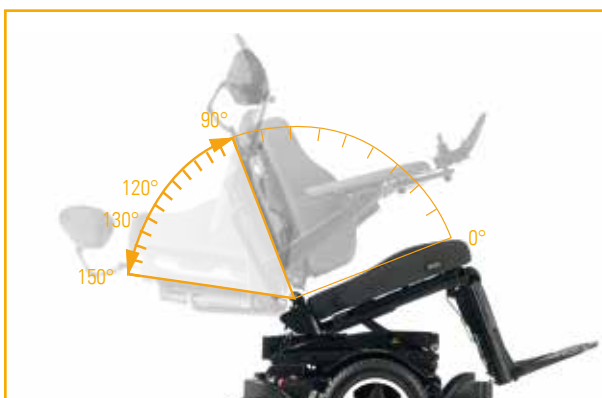
Rugkussens in drie hoogtes: 440, 500 en 560 mm

## ZITPOSITIE WISSELEN OM DE RUG TE ONTLASTEN

De ideale rughoek bestaat niet: die verschilt per persoon en moment. Bovendien is het vaak gewenst om de rughoek te kunnen wisselen en aanpassen aan activiteiten.

**Rughoek 90 tot 120°** (mechanisch)

90 tot 130° (gasveer of elektrisch) of 90 tot 150° (biomechanisch)



**Noot** Optioneel ook uit te voeren met neerklapbare rugleuning door middel van quick release

VERDEROP IN DEZE BROCHURE VINDT U MEER INFORMATIE  
OVER INSTELMOGELIJKHEDEN EN INSTELBEREIK VAN  
ARMSTEUNEN, BEENSTEUNEN, ETC.



Onderdelen ontwikkeld en getest samen met experts uit de praktijk



Mechanische rughoekinstelling: handige merktekens en met één sleutelbeweging handmatig instelbaar.



Eenvoudige zitdiepteinstelling voorzien van maatstrepen.

# UITGEBREIDE CONFIGURATIEMOGELIJKHEDEN

**MAAK EEN KEUZE UIT DE VELE OPTIES EN STEL VOOR ELKE GEBRUIKER DE JUISTE ZITOPLOSSING SAMEN. ZONDER CONCESSIONS – PERFECT PASSEND.**

- Bovendien zijn veel elementen eenvoudig wegklapbaar of afneembaar ten behoeve van transfers en dergelijke.
- Verstellingen en bedieningen zijn gebruiksvriendelijk en duidelijk herkenbaar.

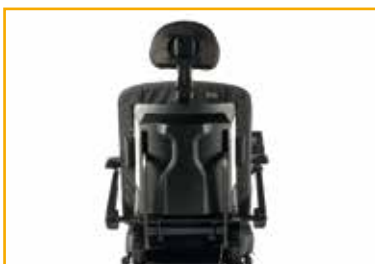
## 4 KEUZE UIT VIER RUGHOEKVERSTELLINGEN



**Mechanische rughoekinstelling,** 90°-120° Traploos en eenvoudig instelbaar terwijl de gebruiker in de stoel zit.



**Gasveer rughoekverstelling, bedienbaar door gebruiker,** 90°-130° Voor gebruikers in staat om hun lichaamsgewicht te verplaatsen. Rughoek verstellen via een lichte druk van het lichaam. Bedieningshendel onder de armsteun.



**Elektrische rughoekverstelling,** 90°-130° Makkelijk en comfortabel de rughoek verstellen met een druk op de knop.



**Biomechanische elektrische rughoekverstelling met 100 mm schuifkrachtreductie,** 90°-150° Het unieke gepatenteerde mechanisme verbetert de huidbescherming en zorgt dat positioneringssteunen (inclusief kinarm) over het hele verstelbereik van de rughoek hun positie behouden. Nu ook met relaxfunctie.





# 6

## KEUZE UIT ZES ZITVERSTELLINGEN



- **Combinatie elektrische kantel & hooglaagverstelling**  
0 – 30 kantel met 0-300 mm hoog/laag  
0 – 5- kantel met 0-300 mm hoog/laag



- **Mechanische kantelinstelling**  
Instelbaar 0° | 3° | 6° | 9°
- **Elektrische kantelverstelling**  
0° tot 30°
- **Elektrische kantelverstelling**  
-5° tot 25°
- **Elektrische kantelverstelling**  
0° tot 50°
- **Elektrische kantelverstelling**  
-5° tot 45°

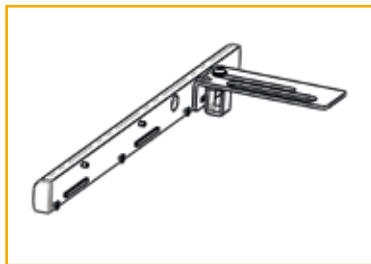


# 2

## KEUZE UIT TWEE ZITRAILS



**Zitrail kort** Zitdiepte 400 - 520 - 560 mm



**Zitrail lang** Zitdiepte 460 - 560 mm

# UITGEBREIDE CONFIGURATIEMOGELIJKHEDEN

OOK DE SEDEO PRO BEENSTEUNEN EN BEENSTEUN-ACCESSOIRES BIEDEN  
VELE CONFIGURATIEMOGELIJKHEDEN

## 3 DRIE CENTRALE BEENSTEUNEN



**Elektrische centrale beensteun, 90° - 180°, 180 mm, automatisch lengte compenserend.**  
Onderbeenlengte 360 - 540 mm.  
Beensteunhoek 90 - 180°. Enkelhoek +35 tot -15°.  
Lengtecompensatie tot 180 mm.



**Elektrische centrale beensteun, 90° - 180°, 180 mm, hoek en lengte los van elkaar verstelbaar, voetplaat tot op vloer.**  
Onderbeenlengte 360 - 540 mm. Beensteunhoek 90 - 180°. Enkelhoek +35 tot -15°. Lengtecompensatie tot 180 mm.



**Centrale beensteun, instelbaar, opklapbare en in hoek verstelbare voetplaat.**  
Onderbeenlengte 305 - 460 mm.  
Beensteunhoek 70 - 120°. Enkelhoek +20 tot -40°.

**TIP** Lengtecompenserende beensteunen hebben het voordeel dat de knieën niet extra omhoog komen en de druk onder de voeten niet toeneemt.

## 2 TWEE ACCESSOIRES VOOR DE CENTRALE BEENSTEUNEN



**Centrale kuitsteun, PU**  
Breedte: 300 mm  
Hoogte: 215 mm



**Kuitsteunen, PU**  
Breedte: 130 mm  
Hoogte: 180 mm

### 3 DRIE WEGZWENKBARE BEENSTEUNEN (MET DIVERSE ACCESSOIRES)



**Beensteunen 70°, wegzwenkbaar.**

Onderbeenlengte 350 - 510 mm.  
Vaste kniehoek 70°.



**Beensteunen lengte compenserend, wegzwenkbaar.**

Onderbeenlengte 350 - 510 mm.  
Kniehoek 0 - 70°.



**Elektrische lengte compenserende beensteunen, wegzwenkbaar.**

Onderbeenlengte 350 - 510 mm.  
Kniehoek 0 - 70°.



**Verkorte elektrische wegzwenkbare beensteunen.**

Onderbeenlengte 300 - 460 mm.  
Kniehoek 0 - 70°.

**TIPS voor makkelijke transfers:**

Terug naar ingeprogrammeerde transferhouding met één druk op de knop (lengte en hoek)

Motor stopt zodra de voetplaat op de grond staat dankzij extra inhibit.

### 8 ACHT ACCESSOIRES VOOR DE WEGZWENKBARE BEENSTEUNEN



**Voetplaten, gekoppeld**

Enkelhoek onbeperkt.



**Voetplaten, in hoek verstelbaar**

Enkelhoek onbeperkt.

**TIP** Kies de juiste voetplaten:

- Zitbreedte 380 - 400 mm
- Zitbreedte 420 - 460 mm
- Zitbreedte 480 - 520 mm
- Zitbreedte 540 - 560 mm



**Kuitsteunen, PU, diepte instelbaar**

Breedte: 180 mm  
Hoogte: 230 mm Diepte: 35 mm



**Kuitsteunen, gepolsterd, diepte instelbaar**

Breedte: 180 mm  
Hoogte: 230 mm Diepte: 35 mm

**TIP** De standaard kuitplaatverdieper is traploos in diepte en breedte instelbaar



**Amputatiesteun**

Breedte: 180 mm  
Hoogte: 230 mm Diepte: 35 mm



**Kniekussens, PU**

Breedte: 100 mm  
Hoogte: 100 mm Diepte: 15 mm



Hielbanden



Kuitband

# UITGEBREIDE CONFIGURATIEMOGELIJKHEDEN

## 3

### KEUZE UIT DRIE ARMSTEUNEN EN DRIE TYPEN ZIJSCHOTTEN



**Opklapbare single post armsteun.**  
Ideaal voor zijwaartse transfers



**Afneembare single post armsteun**



**Single post armsteun SEDEO LITE**  
Volledig met sleutel instelbaar (dus niet door gebruiker)



**Zijschotten.** Biedt de meeste ruimte bij een zijwaartse transfer.  
Lengte: 215 mm Dikte: 5-10 mm  
Hoogte: 135 mm  
Hoogte-instelbereik: 65 mm



**Zijkanten, PU.** Dikker dan het zijschot (+20 mm), te compenseren met de armlegger breedteverstelling.  
Lengte: 270 mm Dikte: 20 mm  
Hoogte: 140 mm  
Hoogte-instelbereik: 65 mm



**Zijkanten, wigvormig gepolsterd.**  
Inzetbaar bij abductie van de knieën. Omkeerbaar (dikste deel voor of achter).  
Lengte: 450 mm Dikte: 35-70 mm  
Hoogte: 120 mm  
Hoogte-instelbereik: 65 mm

### OF KIES VOOR EEN HORIZONTAAL BIJVENDE ARMSTEUN



**Opklapbare horizontaal blijvende armsteun** Ideaal voor zijwaartse transfers. Hoogteverstelling in 2 stappen: armsteun in hoogte en armlegger in hoek verstelbaar.



**Zijschotten.** Gemonteerd aan de zitrail.  
Breedte: 235 mm  
Hoogte: 145 mm  
Hoogte-instelbereik: 190-215 mm (zitplaat tot hoogste punt)

**TIP** De horizontaal blijvende armsteunen (en bijbehorende optionele zijschotten) bieden de meeste ruimte bij een zijwaartse transfer.



# 4 VIER VERSCHILLENDE ARMLEGGERS



**Armlegger** PU 300 mm. Korte armlegger, handig bij het onderrijden van een tafel of bureau.

**Armlegger** PU 400 mm. Comfortabele P-vorm. Met extra ruimte aan de binnenzijde om de arm op te laten rusten.



**Armlegger** PU 450 mm. Extra breed



**Comfort armlegger** 400 mm.  
Gepolsterde armlegger voor extra comfort



**Hemi armsteun** Komvormige PU hemiplegie armsteun



Armlegger diepteverstelling  
100 mm (op single post armsteun)  
140 mm (op hor. blijvende armsteun)



Armsteun diepteverstelling  
250 mm (op zitrail kort)



Armlegger breedteverstelling  
- 20 mm (op armsteun)



Armsteun breedteverstelling  
- 20 mm | + 20 mm  
(single post armsteun op zitrail)



Armlegger hoogteverstelling  
(zitplaat tot bovenkant armlegger)  
260 - 380 mm (op single post armsteun)  
250 - 400 mm (op hor. blijvende armsteun)



Armlegger hoekverstelling  
0 - 15° (op armsteun)



Opklapbare, horizontaal blijvende  
armsteunen, multi adjust  
180 - 370 mm

**TIP** Als de joystick en Ctrl+5-switch box aan dezelfde zijde worden gemonteerd, kies dan voor een kortere armlegger.

**TIP** Een P-vorm armlegger biedt extra oppervlak om de arm op te laten rusten. De opklapbare armsteun is zo ontworpen dat de armlegger bij het opklappen de rugleuning niet raakt.

**TIP** Plaats de naar achter wegklapbare armsteunen verder naar achteren om meer ruimte te krijgen voor een zijwaartse transfer. Plaats de armsteun verder naar voren om meer steun voor een voorwaartse transfer te krijgen.

**TIP** Het polsterdeel kan in 2 verschillende gootjes geplaatst worden, eventueel zelfs scheef zodat het elke arm goed kan ondersteunen.

# SEDEO PRO

## OVERZICHT RUGLEUNINGEN

	POSITIONERINGSBEHOEFTE			
	INZETBEREIK	Bewegings- vrijheid	Helpt onder- uitzakken voorkomen	Bevorderen laterale stabiliteit
<b>GEPROFILEERD</b>		● ● ●	●	●
<b>GEPROFILEERD NASPANBAAR</b>		● ●	● ●	● ●
<b>PASSIEF DIEP CONTOUR</b>		●	●	● ●
<b>PASSIEF FLEXIBEL DIEP CONTOUR NASPANBAAR</b>		●	● ● ●	● ● ●
<b>ACTIEF FLEXIBEL DIEP CONTOUR NASPANBAAR</b>		● ●	● ● ●	● ● ●
<b>ACTIEF FLEXIBEL EXTRA DIEP NASPANBAAR</b>		●	● ● ●	● ● ●

SEDEO PRO RUGKUSSEN GEPROFILEERD	P. 19
SEDEO PRO RUGKUSSEN GEPROFILEERD, NASPANBAAR	P. 20
SEDEO PRO RUGKUSSEN DIEP CONTOUR, PASSIEF	P. 21
SEDEO PRO RUGKUSSEN PASSIEF FLEXIBEL, DIEP CONTOUR, NASPANBAAR	P. 22
SEDEO PRO RUGKUSSEN ACTIEF FLEXIBEL, DIEP CONTOUR, NASPANBAAR	P. 23
SEDEO PRO RUGKUSSEN ACTIEF FLEXIBEL, EXTRA DIEPE CONTOUR, NASPANBAAR	P. 24

# RUGKUSSEN GEPROFILEERD

## COMFORTABEL ZITTEN

### VOORGEVORMDE BASIS



#### Kenmerken:

- Voorgevormde basis, met lichte zijwaartse ondersteuning en comfortfoam vulling
- Ook te gebruiken in combinatie met wegzwenkbare laterale rompondersteuning
- Comforthoes of incontinentiehoes

#### Klinische toepassingen:

- Gebruiker heeft een stabiele zithouding
- Gebruiker heeft enige mate van bewegingsvrijheid nodig



### BESCHIKBARE MATEN

HOOGTE	BREEDTE									
cm	38	40	42	44	46	48	50	52	54	56
44										
50										
56										

# RUGKUSSEN GEPROFILEERD NASPANBAAR

VOORGEVORMDE BASIS MET VERSTELBARE SPANBANDEN DIE DE RUGCONTOUR VOLGEN



## Kenmerken:

- Voorgevormde basis, met lichte zijwaartse ondersteuning en verstelbare spanbanden die de rugcontour volgen
- Individueel instelbaar
- Comfortfoam vulling
- Ook te gebruiken in combinatie met wegzwenkbare laterale rompondersteuning
- Comforthoes of incontinentiehoes

## Klinische toepassingen:

- Gebruiker heeft een stabiele zithouding
- Gebruiker heeft instelbare ondersteuning van de rugcontour of van het bekken



## BESCHIKBARE MATEN

HOOGTE	BREEDTE									
cm	38	40	42	44	46	48	50	52	54	56
44										
50										
56										



# RUGKUSSEN PASSIEF DIEP CONTOUR



VOORGEVORMDE BASIS MET DIEPE ZIJWANGEN

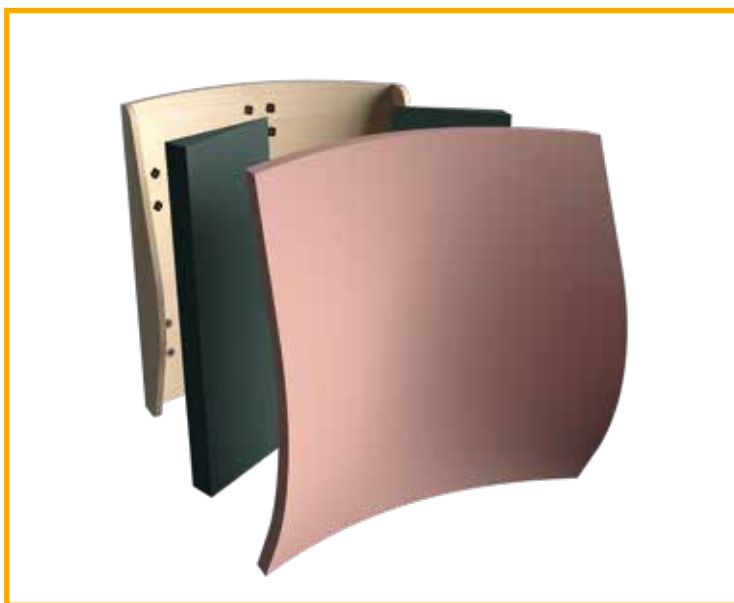


## Kenmerken:

- Diepe zijwangen bieden zijwaartse ondersteuning over de volledige hoogte van het rugkussen
- Comfortfoam vulling
- Geïntegreerde laterale ondersteuning in plaats van losse rugpelotten / rompondersteuning
- Comforthoes of incontinentiehoes

## Klinische toepassingen:

- Voor passieve gebruiker met een lagere zitbalans die veel zijwaartse stabiliteit nodig heeft over de volledige hoogte van het rugkussen



## BESCHIKBARE MATEN

HOOGTE	BREEDTE									
cm	38	40	42	44	46	48	50	52	54	56
44										
50										
56										

# RUGKUSSEN PASSIEF FLEXIBEL

## DIEP CONTOUR, NASPANBAAR

FLEXIBELE BASIS MET VERSTELBARE SPANBANDEN, MET UITGEBREIDE MOGELIJKHEDEN OM DE RUGCONTOUR TE VOLGEN EN ONDERSTEUNEN



### Kenmerken:

- Flexibele basis met verstelbare spanbanden, met uitgebreide mogelijkheden om de rugcontour te volgen en ondersteunen
- Stabilisering van het bekken mogelijk
- In hoek verstelbare zijwangen kunnen naar binnen of naar buiten gedraaid worden
- Diepe zijwangen tot bovenaan het rugkussen
- Individueel instelbaar
- Geïntegreerde laterale ondersteuning in plaats van losse rugpelotten / rompondersteuning
- Comforthoes of incontinentiehoes



### Klinische toepassingen:

- Gebruiker heeft een in hoek en diepte instelbare ondersteuning van de rugcontour voor een stabiele en ergonomische zithouding
- Voor passieve gebruiker met een lagere zitbalans die veel zijwaartse stabiliteit nodig heeft over de volledige hoogte van het rugkussen
- Individueel instelbare spanbanden voor een optimale zitstabiliteit en correctie van / aanpassing aan lichte of matige houdingsdefect

### BESCHIKBARE MATEN

HOOGTE	BREEDTE									
cm	38	40	42	44	46	48	50	52	54	56
44										
50										
56										

# RUGKUSSEN ACTIEF FLEXIBEL

## DIEP CONTOUR, NASPANBAAR

FLEXIBELE BASIS MET VERSTELBARE SPANBANDEN, MET UITGEBREIDE MOGELIJKHEDEN OM DE RUGCONTOUR TE VOLGEN EN ONDERSTEUNEN



### Kenmerken:

- Flexibele basis met verstelbare spanbanden, met uitgebreide mogelijkheden om de rugcontour te volgen en ondersteunen
- Stabilisering van het bekken mogelijk
- In hoek verstelbare zijwangen kunnen naar binnen of naar buiten gedraaid worden
- Diepe zijwangen tot halverwege de rugleuning geven bewegingsvrijheid aan de schouderbladen
- Individueel instelbaar
- Geïntegreerde laterale ondersteuning in plaats van losse rugpelotten / rompondersteuning
- Comforthoes of incontinentiehoes



### Klinische toepassingen:

- Gebruiker heeft een in hoek en diepte instelbare ondersteuning van de rugcontour voor een stabiele en ergonomische zithouding
- Voor actieve gebruiker die veel zijwaartse stabiliteit nodig heeft maar ook bewegingsvrijheid voor de schouderbladen
- Individueel instelbare spanbanden voor een optimale zitstabiliteit en correctie van / aanpassing aan lichte of matige houdingsdefect

### BESCHIKBARE MATEN

HOOGTE	BREEDTE									
cm	38	40	42	44	46	48	50	52	54	56
44										
50										
56										

# RUGKUSSEN ACTIEF FLEXIBEL

## EXTRA DIEP, NASPANBAAR

FLEXIBELE BASIS MET VERSTELBARE SPANBANDEN, MET UITGEBREIDE MOGELIJKHEDEN OM DE RUGCONTOUR TE VOLGEN EN ONDERSTEUNEN



### Kenmerken:

- Flexibele basis met verstelbare spanbanden, met uitgebreide mogelijkheden om de rugcontour te volgen en ondersteunen
- Stabilisering van het bekken mogelijk
- In hoek verstelbare zijwangen kunnen naar binnen of naar buiten gedraaid worden
- Extra diepe zijwangen tot halverwege de rugleuning geven maximale laterale steun in combinatie met bewegingsvrijheid van de schouderbladen
- Individueel instelbaar
- Geïntegreerde laterale ondersteuning in plaats van losse rugpelotten / rompondersteuning
- Comforthoes of incontinentiehoes



### Klinische toepassingen:

- Gebruiker heeft een in hoek en diepte instelbare ondersteuning van de rugcontour voor een stabiele en ergonomische zithouding
- Voor actieve gebruiker die veel zijwaartse stabiliteit nodig heeft maar ook bewegingsvrijheid voor de schouderbladen
- Individueel instelbare spanbanden voor een optimale zitstabiliteit en correctie van / aanpassing aan lichte of matige houdingsdefect

### BESCHIKBARE MATEN

HOOGTE	BREEDTE									
cm	38	40	42	44	46	48	50	52	54	56
44										
50										
56										

# INSTELLEN RUGKUSSEN FLEXIBEL SEDEO PRO



## Rugkussen instellen:

1. Stel het rugkussen in op de juiste hoogte. Controleer of het kussen de bovenkant van het bekken voldoende ondersteunt.
2. Stel de hoek van de zijwangen in voor de juiste mate van zijwaartse ondersteuning.
3. Maak alle spanbanden los en laat de gebruiker tegen het rugkussen zitten.
4. Breng de spanbanden op spanning, begin bij het bekken. Ondersteun het bekken om onderuitzakken te voorkomen.
5. Stel de overige spanbanden in zodat ze de wervelkolom ondersteunen.

EN U KUNT UITERAARD GEBRUIK MAKEN  
VAN HET JAY ASSORTIMENT, ZIE P. 44-45

**JAY**<sup>®</sup>  
Superior Clinical Seating.

# SEDEO PRO

## OVERZICHT ZITTINGEN

	POSITIONERINGSBEHOEFTE				DECUBITUSRISICO		
	INZETBEREIK	Bewegingsvrijheid	Helpt onderuitzakken voorkomen	Bevorderen laterale stabiliteit	Goede drukverdeling	Beperken van de risico's van schuifkrachten	Anti-decubitus
<b>GEPROFILEERD</b>		● ●	● ●	● ●	●	●	●
<b>TRAAGSCHUIM</b>		●	● ●	● ●	● ●	● ●	● ●
<b>SUPPORT</b>		●	● ● ●	● ● ●	● ●	● ● ●	● ●
<b>SUPPORT TR</b>		●	● ● ●	● ● ●	● ● ●	● ● ●	● ●
<b>FORMSEAT</b>		●	● ● ●	● ● ●	● ● ●	● ● ●	● ●
<b>STABILIZER</b>		● ●	● ●	● ● ●	● ● ●	● ●	● ●

- SEDEO PRO ZITKUSSEN GEPROFILEERD P. 27
- SEDEO PRO ZITKUSSEN TRAAGSCHUIM P. 28
- SEDEO PRO ZITKUSSEN SUPPORT P. 29
- SEDEO PRO ZITKUSSEN SUPPORT TR P. 30
- SEDEO PRO ZITKUSSEN FORMSEAT P. 31
- SEDEO PRO ZITKUSSEN STABILIZER P. 32



Labels aan kussens en hoezen vermelden maat en type



# ZITKUSSEN GEPROFILEERD

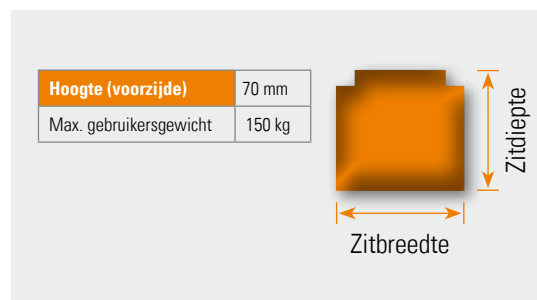
## COMFORTABEL ZITTEN

MET LICHTE ZIJWAARTSE ONDERSTEUNING



### Kenmerken:

- Comfortabel geprofileerde zitting met lichte zijwaartse ondersteuning en een stevige vlakke basis
- Comforthoes of incontinentiehoes
- **Klinische toepassingen:**
  - Gebruiker heeft een stabiele zithouding
  - Gebruiker behoeft comfort en een lichte zijwaartse ondersteuning
  - Laag risico op decubitus of schuifkrachten
  - Gebruiker heeft voldoende bewegingsvrijheid nodig om zelfstandig te gaan verzitten en/of transfers te maken.



**Noot** Het zitkussen zit met klittenband vast op het frame. Zo blijft het kussen beter zitten en kan het ook makkelijk verwijderd worden.

### BESCHIKBARE MATEN

DIEPTE	BREEDTE									
	38	40	42	44	46	48	50	52	54	56
46										
50										
56										

# ZITKUSSEN TRAAGSCHUIM

## GOEDE DRUKVERDELING

TRAAGSCHUIM TOPLAAG VOOR EEN GELIJKMATIGE DRUKVERDELING  
EN ONTLASTING VAN DE TUBERS

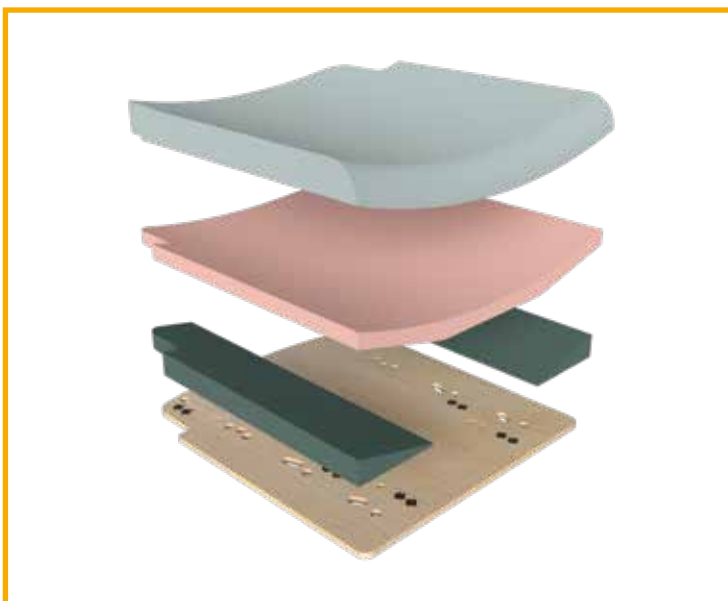


### Kenmerken:

- Comfortabele geprofileerde zitting met lichte zijwaartse ondersteuning
- Traagschuim toplaag voor een diepe zit en ontlasting van de tubers door gelijkmatige drukverdeling
- Comfortfoamlaag voorkomt bottoming-out
- Stevige vlakke basis
- Incontinentiehoes

### Klinische toepassingen:

- Gebruiker heeft behoefte aan comfort en een lichte zijwaartse ondersteuning
- Matig decubitusrisico
- Vervorming van zachte weefsels helpen voorkomen



Hoogte (voorzijde)	70 mm
Max. gebruikersgewicht	150 kg

### BESCHIKBARE MATEN

DIEPTE	BREEDTE									
	38	40	42	44	46	48	50	52	54	56
46										
50										
56										

# ZITKUSSEN SUPPORT

## ANATOMISCHE GEVORMD

ANATOMISCHE GEVORMDE CONTOUR  
MET SOFTFOAM TOPLAAG

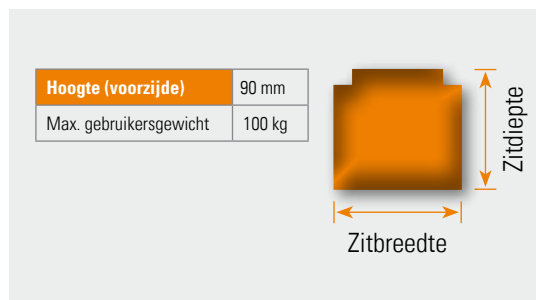


### Kenmerken:

- Anatomisch gevormde contour met softfoam toplaag
- Ondersteuning van de dijbenen in zijwaartse richting en in de rijrichting voor optimale positionering
- Stevige basis met gesingelde uitsparing voor de tubers die bottoming-out voorkomt
- Comforthoes of incontinentiehoes

### Klinische toepassingen:

- Gebruiker heeft gemiddelde stabiliteit in de rijrichting om onderuitzakken te voorkomen
- Matig decubitusrisico
- Vervorming van zachte weefsels helpen voorkomen



### BESCHIKBARE MATEN

DIEPTE	BREEDTE									
cm	38	40	42	44	46	48	50	52	54	56
46										
50										
56										

# ZITKUSSEN SUPPORT TR

## ANATOMISCH GEVORMDE CONTOUR

ANATOMISCH GEVORMDE CONTOUR  
MET TRAAGSCHUIM TOPLAAGDEEL ONDER DE TUBERS



### Kenmerken:

- Anatomisch gevormde contour met traagschuim toplaagdeel onder de tubers
- Traagschuim zorgt voor een diepe zit en optimale drukverdeling
- Combinatie van traagschuim en comfortfoam helpt onderuitzakken voorkomen
- Ondersteuning van de dijbenen in alle richtingen biedt goede stabiliteit
- Stevige vlakke basis
- Incontinentiehoes

### Klinische toepassingen:

- Gebruiker met instabiele zithouding
- Behoeft hoge stabiliteit in de rijrichting om onderuitzakken te voorkomen
- Behoeft ook hoge stabiliteit in zijwaartse richting
- Matig decubitusrisico
- Vervorming van zachte weefsels helpen voorkomen



### BESCHIKBARE MATEN

DIEPTE	BREEDTE									
cm	38	40	42	44	46	48	50	52	54	56
46										
50										
56										

# ZITKUSSEN FORMSEAT

## ANATOMISCH GEVORMDE CONTOUR

UITGESPROKEN ANATOMISCH GEVORMDE CONTOUR  
MET COMFORTFOAM TOPLAAG

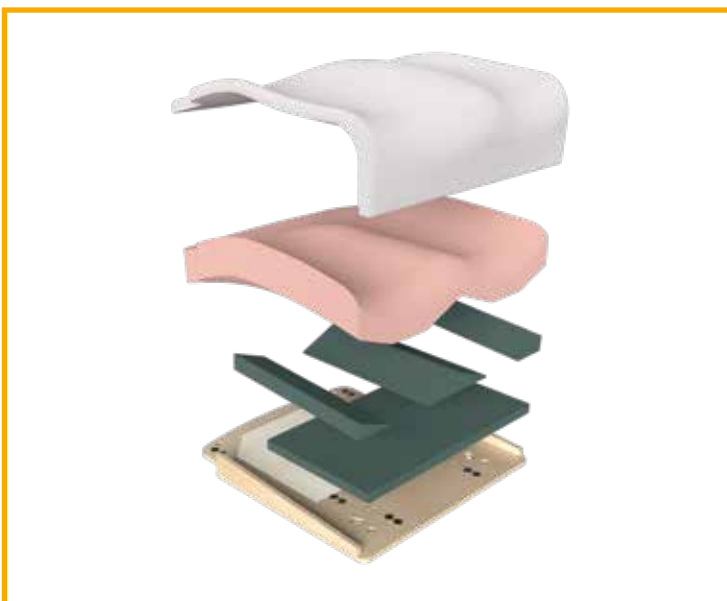


### Kenmerken:

- Hoog stabiliserend vermogen door diepe zit en extra steun in zowel zijwaartse richting als in de rijrichting
- Stevige basis met gesingelde uitsparing die bottoming-out helpt voorkomen
- Incontinentiehoes

### Klinische toepassingen:

- Gebruiker heeft extra steun in de rijrichting om onderuitzakken te voorkomen
- Gebruiker heeft extra zijwaartse ondersteuning
- Medium decubitusrisico
- Vervorming van zachte weefsels helpen voorkomen



<b>Hoogte (voorzijde)</b>	110 mm
Max. gebruikersgewicht	150 kg

### BESCHIKBARE MATEN

DIEPTE	BREEDTE									
cm	38	40	42	44	46	48	50	52	54	56
46										
50										
56										

# ZITKUSSEN STABILIZER

## UITSTEKENDE ZIJWAARTSE STABILITEIT

Wat wordt de naam van dit kussen in het Frans? Was tot nu toe coussin d'assise ergonomique. Zou bijv. coussin d'assise Stabilizer kunnen worden of coussin d'assise stabilisateur.

HOGE ZIJWAARTSE STABILITEIT

DRUKVERSCHUIVING NAAR TROCHANTERS HELPT OM DECUBITUSRISICO TE VERKLEINEN



### Kenmerken:

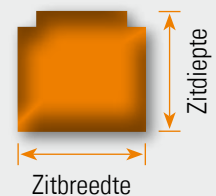
- Inwendige steunranden voor extra zijwaartse steun aan dijbenen en trochanters
- De uitsparing in het schuim (middenachter) zorgt voor een diepe zit en ontlasting van de tubers door gelijkmatige drukverdeling
- Stevige basis met gesingelde uitsparing die bottoming-out helpt voorkomen
- Comforthoes of incontinentiehoes

### Klinische toepassingen:

- Gebruiker heeft een stabiele zithouding
- Gebruiker heeft voldoende bewegingsvrijheid nodig om zelfstandig te gaan verzitten en/of transfers te maken
- Behoeft een lichte steun in de rijrichting om onderuitzakken te voorkomen
- Behoeft extra steun in zijwaartse richting
- Matig risico op decubitus of schuifkrachten
- Vervorming van zachte weefsels helpen voorkomen



Hoogte (voorzijde)	90 mm
Max. gebruikersgewicht	150 kg



Wij adviseren de stabilizerzitting een maat groter te nemen dan bij andere zittingen

### BESCHIKBARE MATEN

DIEPTE	BREEDTE										
	cm	38	40	42	44	46	48	50	52	54	56
46											
50											
56											



# UNIVERSELE OPLOSSINGEN

## DREMPELZITTINGEN EN MEER

BINNEN HET SEDEO PRO AANBOD VINDT U OOK DREMPELZITTINGEN VOOR TOEPASSING VAN ANTI-DECUBITUS KUSSENS. DAARNAAST IS SEDEO PRO GESCHIKT VOOR VELE ORTHESSES EN ZITELEMENTEN ZOALS NUAGE EN DYNA.

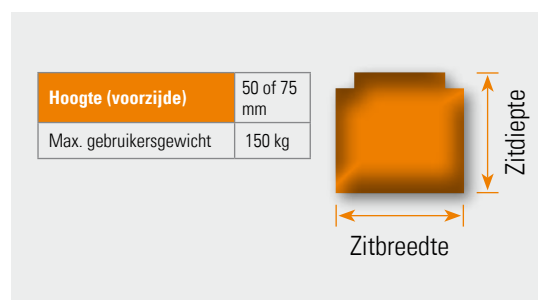


### Kenmerken:

- Drempelezittingen, instelbaar, inclusief achterdrempeel
- Keuze uit drempeel van 50 mm of 75 mm

### Klinische toepassingen:

- Wanneer een kussen van een derde partij wordt geplaatst, houdt een drempelezitting deze effectief op de juiste plaats.



### BESCHIKBARE MATEN

DIEPTE	BREEDTE									
cm	38	40	42	44	46	48	50	52	54	56
46										
50										
56										

EN U KUNT UITERAARD GEBRUIK MAKEN VAN HET JAY ASSORTIMENT, ZIE P. 44-45



# SEDEO PRO HOOFDSTEUNEN

OF KIES VOOR EEN WHITMYER  
HOOFDSTEUN, ZIE PAGINA 40

 WHITMYER®

IN HOOGTE, BREEDTE EN DIEPTE INSTELBARE HOOFDSTEUNEN. EENVOUDIG TE  
MONTEREN MET HET SEDEO PRO LAMELLENSYSTEEM.

## SEDEO HOOFDSTEUNKUSSEN, KLEIN PU



- 240 X 150 mm
- Ook verkrijgbaar inclusief gepolsterde hoes

## SEDEO HOOFDSTEUNKUSSEN, FLEXIBEL



- 400 x 110 mm

## SEDEO PRO HOOFDSTEUN MONTAGE



- Extreem sterk en eenvoudig in allerlei posities te fixeren
- Instelbaar 20 mm naar links en 20 mm naar rechts
- Standaardmontage op het rugframe



Snel terug naar de basisinstelling dankzij instelbare geheugenstand

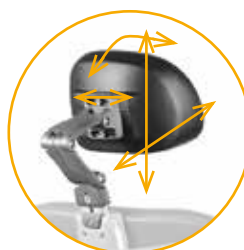


Met extra lamellen (90 mm) wordt de hoofdsteun verder naar voren, onder of boven geplaatst.

## SEDEO PRO HOOFDSTEUN MONTAGE, QUICK RELEASE



- Snelverstelling met vleugelbout



Diepte-instelling: 200 mm  
Hoogte-instelling: 170 mm  
Breedte: -20 mm | +20 mm  
Hoekinstelling: -45° | +45°

# SEDEO PRO

## POSITIONERING & ONDERSTEUNING

### LATERALE ROMPONDERSTEUNING



- In diepte, breedte en hoogte verstelbaar (B 90 mm | H 170 mm | D 45 mm)
- Geïntegreerd wegzwenkmechanisme met ontgrendelknop voor eenvoudig wegklappen tijdens zorg of transfer



#### **KLINISCHE TOEPASSINGEN/TIP:**

Voor gebruikers met een beperkte rompstabiliteit en/of asymmetrische zithouding, bijvoorbeeld door een beroerte.

Door de hoogte-instelling is het mogelijk om een mantelzorgondersteuning aan te bieden voor het ondersteunen of corrigeren van orthopedische deformiteiten zoals bijvoorbeeld een scoliose. Een alternatief is gebruik van één van de flexibele rugleuningen met hoekinstelbare zijwangen.

#### **Afmetingen polstering:**

- Kort: 90 x 120 mm
- Lang: 150 x 130 mm

### KNIE- & DIJBEENONDERSTEUNING



- In diepte, breedte en hoogte verstelbaar
- Wegzwenkbaar

#### **Afmetingen polstering:**

- Klein: 120 x 120 mm
- Groot: 180 x 120 mm

# SEDEO PRO

## POSITIONERING & ONDERSTEUNING

### ABDUCTIEKLOS



- In diepte en hoogte verstelbaar
- Diepteverstelling 65 mm
- Hoogteverstelling 170 - 250 mm (van zitplaat tot bovenzijde abductiekussen)
- Wegklapbaar

#### Afmetingen klos:

- Kussen: 70 x 190 x 100 mm

### POSITIONERINGSGORDEL



- Heupgordel met druksluiting

#### Afmetingen:

- Kort: 50 x 1700 mm
- Verlengd: 50 x 2700 mm

ZIE OOK DE JAY  
POSITIONERINGSELEMENTEN



### TRANSFER STEUN



- Handvat biedt steun bij het maken van transfers.

# SEDEO PRO

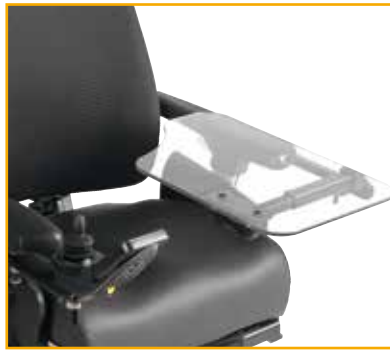
## OVERIGE ACCESSOIRES

### WERKBLAD



- Wegzwenkbaar
  - Hoge breukveiligheid en laag gewicht
- Breedte: 650 mm Lengte: 500 mm

### COLLEGE WERKBLAD



- Wegzwenkbaar
  - Hoge breukveiligheid en laag gewicht
- Breedte: 300 mm Lengte: 470 mm



Werkbladuitsparingen voor alle typen joysticks

### JOYSTICKHOUDER VAST



### JOYSTICKHOUDER ZWENKBAAR



In diepte en hoogte verstelbaar

**TIP** Werkbladen kunnen optioneel ook worden geleverd in een variant voorzien van opstaande acrylaatranden.



Wegzwenkbare joystickhouder ontlast de pols door de joystick naar binnen te zwenken

# SEDEO PRO

## OVERIGE ACCESSOIRES

### SPIEGEL



### DUWHANDVATTEN



- In hoogte verstelbaar (140 mm)

### BEUGELS VOOR RUGZAK OP RUGFRAME



- Om een rugzak aan te hangen

### TAS VOOR ARMSTEUN



- Handige toegankelijke tas met ritssluiting rondom

### KRUKHOUDER





# SEDEO PRO

## BEKLEDING EN REINIGING

### ZITKUSSEN- EN RUGKUSSENHOEZEN



- **Incontinentiehoes:** comfortabele, sterke, waterafstotende stretchrubberhoes.
- **Comforthoes:** sterke éénlaags stretchstofhoes voor optimaal comfort en hoog ademend vermogen.



Labels aan kussens en hoezen vermelden maat en type

### REINIGING

Controleer en reinig kussens en polsterdelen geregeld. Slijtage kan leiden tot een slechte houding, verminderd comfort en verminderde drukverlichting.

Bij hergebruik moeten alle oppervlaktes waarmee de gebruiker in aanraking komt worden behandeld met een desinfecterende spray. Reinig bekleding die niet kan worden verwijderd met een vochtige doek met schoonmaakmiddel of een desinfecterend middel (volgens instructies van de fabrikant). Na reinigen met schoon water afnemen en grondig drogen.

Als er aan de binnenzijde van de kussenhoes een wasetiket aanwezig is, kunt u de hoes wassen. Volg de instructies op het wasetiket. Neem voor het wassen de schuim inlegdelen eruit en sluit de ritssluiting.

**TIP** Volg de instructies op het wasetiket. Gebruik geen organische oplosmiddelen, geen chemische reiniging, niet strijken en niet drogen in de droogmachine.



# VOLLEDIGE INTEGRATIE VAN SEDEO PRO, JAY EN WHITMYER

ALLE KLINISCHE BEHOEFTE BEANTWOORD EN DE BESTE ZITHOUDING VOOR IEDEREEN DANKZIJ DE INTEGRATIE VAN JAY ZIT- EN RUGKUSSENS EN WHITMYER HOOFDSTEUNEN. EENVOUDIG VERKRIJGBAAR BIJ HET SEDEO PRO ZITSTEEEM. VOOR COMFORT, STABILITEIT EN HOGE HUIDBESCHERMING ZONDER COMPROMIS.

SEDEO  
PRO

JAY<sup>®</sup>  
Superior Clinical Seating.

WHITMYER<sup>®</sup>



# WHITMYER HOOFDSTEUNEN

## ZOVEEL KEUZE

EEN BREED ASSORTIMENT WHITMYER ROLSTOELHOOFDSTEUNEN,  
EENVOUDIG VERKRIJGBAAR BIJ HET SEDEO PRO ZITSTEEEM.



AXYS



AXYS Offset



LINX2



Cobra XTRA Flip Back



PLUSH

PLUSH PADS

- Veel instel- en uitbreidingsmogelijkheden
- Verschillende maatvoeringen met breedtes van 150 tot 480 mm



SPECIALE PLUSH

EXTRA GROTE A-PLUSH PADS  
MET INSTELBARE ZIJWANGEN

- Veel instel- en uitbreidingsmogelijkheden, inclusief instelbare zijwangen
- Extra brede maatvoeringen met breedtes van 300 tot 480 mm



Naast de Plush en Speciale Plush zijn ook de overige Whitmyer oplossingen snel en gemakkelijk te plaatsen op Sedeo Pro.

VOOR MEER INFORMATIE ZIE DE  
BROCHURE **WHITMYER HOOFDSTEUNEN**  
TE DOWNLOADEN OP ONZE WEBSITE

 **WHITMYER®**

# JAY J3 RUGLEUNING OPTIES OP SEDEO PRO

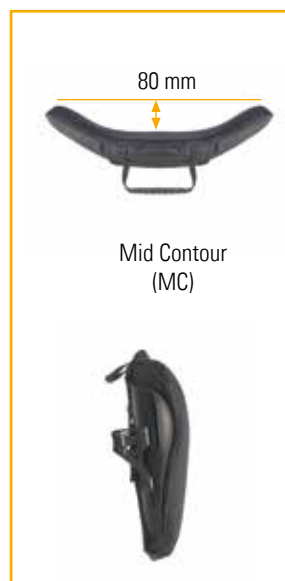
**DEZE JAY J3 RUGLEUNINGEN ZIJN EENVOUDIG TE BESTELLEN SAMEN MET EEN SEDEO PRO ZITSTYSTEEM.** VOOR MEER INFORMATIE OVER DE KLINISCHE TOEPASSINGEN VAN DEZE RUGLEUNINGEN, ZIE DE JAY BROCHURE.

De comfortabele J3 rugleuning bieden vele mogelijkheden voor een optimale positionering en stabiliteit. J3 is bijzonder geschikt voor gebruikers met zeer specifieke ondersteuningsopties.

Er is keuze uit vele maatvoeringen en vier contourdieptes voor een beperkte (SC), gemiddelde (MC) of volledige laterale ondersteuning (DC of MDC).

- Gebruik van een standaard J3 rugleuning met hoogte-, diepte- en hoekverstelling op een Sedeo Pro zitframe
- Een ruim zitdieptebereik en geen verlies van zitdiepte
- Geïntegreerde bevestiging voor laterale inzetstukken
- Elegante afwerking d.m.v. kap op de achterzijde van het zitframe
- Door speciaal ontwikkelde montageplaten kunnen de bestaande J3 rugleuning gebruikt worden in combinatie met Sedeo Pro

## 4 KEUZE UIT VIER CONTOURDIEPTES



VOOR MEER INFORMATIE OVER JAY RUGLEUNINGEN  
ZIE ONZE WEBSITE

# JAY KUSSENS

## EENVOUDIG TE BESTELLEN

**DEZE JAY KUSSENS ZIJN EENVOUDIG TE BESTELLEN SAMEN MET EEN SEDEO PRO ZITSTYSTEM.**

VOOR MEER INFORMATIE OVER DE KLINISCHE TOEPASSINGEN VAN DEZE KUSSENS, ZIE DE JAY BROCHURE.

## 6 KEUZE UIT ZES TYPEN JAY KUSSENS



VOOR MEER INFORMATIE OVER JAY ZITKUSSENS ZIE  
ONZE WEBSITE EN JAY BROCHURES



# SWITCH-IT

## INNOVATIEVE CONTROLS

EEN BREED SCALA VAN SWITCH-IT SPECIALE INPUT DEVICES BIEDT GEBRUIKERS OPTIMALE CONTROLE OVER HUN ROLSTOEL.

Speciale joysticks, schakelaars, kin- of hoofdbesturing... ook het besturingssysteem is volledig aanpasbaar aan de wensen en behoeften van de gebruiker.



# LINK-IT

## MONTAGESYSTEEM

MET DE BESCHIKBARE MODULES EN STAAFJES KUN JE EINDELOOS VEEL COMBINATIES SAMENSTELLEN EN OPLOSSINGEN CREËREN DIE NODIG ZIJN.

Link-IT is niet alleen sterk en makkelijk in alle richtingen en hoeken te positioneren; het zorgt er ook voor dat het minimalistische, strakke design van de rolstoel behouden blijft. Dus of het nu om een extra controller op de armsteun gaat of een schakelaar het zitframe of op de hoofdsteen? Just Link-IT!

VOOR MEER INFORMATIE ZIE DE BROCHURE Q-SERIE ELEKTRONICA





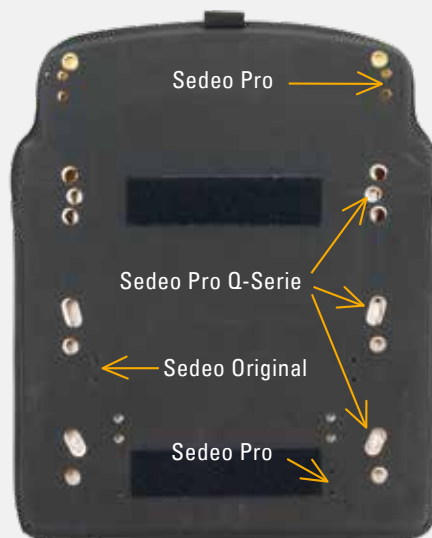
# UITWISSELBAARHEID SEDEO PRO Q-SERIE, IBIS EN PUMA 20/40\*

DE NIEUWSTE SEDEO PRO ZITTINGEN, RUGLEUNINGEN EN KUSSENHOEZEN ZIJN GEHEEL AFGESTEMD OP DE Q-SERIE. DAARNAAST ZIJN ZE OOK TOEPASBAAR OP PUMA 20/40 ELEKTRISCHE ROLSTOELLEN EN IBIS HANDBEWOGEN ROLSTOELLEN. DAT WERKT PRETTIG, MET ÉÉN VERTROUWD SYSTEEM EN MINIMALE VOORRADEN.

De nieuwste Sedeo Pro kussens zijn backwards compatibel met eerdere versies van Sedeo Pro en zelfs met Sedeo Original. Dat betekent dat u met een voorraad van deze zit- en rugkussens alle Sedeo-producten kunt servicen. Klemmen voor montage op Ibis en Puma 20/40 met Sedeo Pro wordt standaard meegeleverd.



## TOEPASSING OP EEN IBIS OF PUMA 20/40 MET SEDEO PRO ZITSYSTEEM



\* Le Puma 20-40 a été abandonné, mais les pièces détachées restent encore disponibles.

# MEER Q-SERIE ZITOPLOSSINGEN

## SEDEO PRO ADVANCED ZITSYSTEEM

SEDEO PRO ADVANCED IS EEN BIOMECHANISCHE ZITSYSTEEM VOOR DE ALLERBESTE ONAFHANKELIJKE HERPOSITIONERING. SEDEO PRO ADVANCED BIEDT EEN VOLLEDIG ASSORTIMENT PROGRAMMEERBARE ZITPOSITIES EN IS GESCHIKT VOOR DE MEEST VEELEISENDE KLINISCHE BEHOEFTE.

SEDEO PRO HEAVY DUTY IS EEN ZITSYSTEEM WAT GESCHIKT IS VOOR ROLSTOELGEBRUIKERS DIE TOEGEWEEZEN ZIJN TOT EEN HEAVY DUTY ROLSTOEL.



**Q700 MWD**



**Q700 FWD**



**Q700 HD**

SEDEO PRO ADVANCED ondersteunt effectief bij drukontlasting en zorgt gedurende de hele dag voor een goede positionering. Daarnaast heeft het een herinneringsfunctie voor drukontlasting. De biomechanische rug i.c.m. de herinneringsfunctie voorkomt het risico op onderuit schuiven tijdens het tot zitkomen.

SEDEO PRO HEAVY DUTY zitsysteem met specifieke heavy duties opties waaronder grotere zitbreedte en zitdiepte, versterkte zitplaten armsteunen en posterdelen die qua maat aansluiten bij datgenen wat nodig is. Ideaal gecombineerd met het midwiel onderstel zodat maximale tractie en controle tijdens het rijden bewerkstelligd wordt.

	<b>SEDEO PRO ADVANCED</b>	<b>SEDEO PRO HEAVY DUTY</b>
<b>Klinische behoefte gebruiker</b>	Gemiddeld tot hoog	Gemiddeld tot hoog
<b>JAY &amp; WHITMYER opties</b>	Ja	Ja
<b>Programmeerbare zitposities</b>	Ja	-
<b>Sta op - functie</b>	-	-
<b>Lig-functie</b>	Ja	-
<b>Remote Seating App</b>	Ja	-
<b>Drukontlastingsherinnering</b>	Ja	-
<b>Zithoogte</b>	430 - 480 mm	415 - 490 mm
<b>Zitbreedte</b>	380 - 560 mm	500 - 660 mm
<b>Zitdiepte</b>	400 - 560 mm	460 - 560 mm
<b>Rughoogte</b>	510 - 760 mm	530 - 720 mm
<b>Rughoekverstelling elektrisch</b>	85 / 175°	90 / 150°
<b>Kantelhoek</b>	30° tot 50°	30° tot 50°
<b>Hoog/laag bereik</b>	300 mm	-
<b>Max. belastbaarheid</b>	0 - 160 kg	205 kg

# MEER Q-SERIE ZITOPLOSSINGEN

## UP SEDEO PRO ADVANCED ZITSYSTEEM

UP SEDEO PRO ADVANCED BIEDT ALLE VOORDELEN VAN HET SEDEO PRO ADVANCED ZITSYSTEEM MET ALS AANVULLING EEN SOLIDE STA-OP FUNCTIE MET EEN STA-HOEK TOT 85°. DE STA-OP FUNCTIE VERMINDERT HET RISICO OP DECUBITUS, VERGROOT HET BEREIK VAN DE GEBRUIKER EN BIEDT VOORDELEN VOOR DE GEZONDHEID EN DE DAGELIJKSE ACTIVITEITEN.



**Q700 UP MWD**



**Q700 UP FWD**

De UP SEDEO PRO ADVANCED sta-op functie:

- vermindert het risico op decubitus
- vergemakkelijkt deelname aan sociale activiteiten
- vergroot de bewegingsvrijheid en vermindert het risico op spierverkortingen
- verbetert de functie van de vitale organen
- bevordert de gezondheid van de botten en voorkomt deformaties van het skelet door de staande positie
- vermindert de abnormale spiertonus en spasticiteit

### UP SEDEO PRO ADVANCED

<b>Klinische behoefte gebruiker</b>	Hoog / Staand
<b>JAY &amp; WHITMYER opties</b>	Ja
<b>Programmeerbare zitposities</b>	Ja
<b>Sta op - functie</b>	Ja
<b>Lig-functie</b>	Ja
<b>Remote Seating App</b>	Ja
<b>Drukontlastingsherinnering</b>	Ja
<b>Zithoogte</b>	450 - 480 mm
<b>Zitbreedte</b>	380 - 560 mm
<b>Zitdiepte</b>	400 - 540 mm
<b>Rughoogte</b>	510 - 760 mm
<b>Rughoekverstelling elektrisch</b>	85 / 175°
<b>Kantelhoek</b>	22°
<b>Hoog/laag bereik</b>	200 mm
<b>Max. belastbaarheid</b>	0 - 120 kg

# BUILT-4-ME

## MAATWERKOPLOSSINGEN

DE BUILT-4-ME SPECIALISTEN VAN SUNRISE MEDICAL ZIJN EXPERTS IN HET CREËREN VAN INDIVIDUELE PRODUCTAANPASSINGEN. DE BUILT-4-ME SERVICE IS EEN BELANGRIJKE AANVULLING OP DE VELE MOGELIJKHEDEN DIE REEDS ALS STANDAARD OPTIE WORDEN AANGEBODEN.

Een team van gespecialiseerde Built-4-Me engineers, inkopers en technici hebben hun kennis en ervaring gebundeld om snel en effectief tot perfecte maatwerkoplossingen te komen. Ze proberen alle rolstoelwensen te vervullen, of het nu gaat om:

- een persoonlijke look (bijvoorbeeld customized framekleuren of bekleding),
- handige extra's (een houder voor mobiele apparaten, werkblad op maat, enz.)
- of functionele aanpassingen (gepersonaliseerde besturingsopties bijvoorbeeld).

Het Built-4-Me orderproces is volledig gestructureerd en geïntegreerd binnen de bestaande productprocessen. Dat heeft voordelen voor rolstoelgebruiker en dealer. Het stelt ons in staat om snel te reageren op aanvragen en geïntegreerde oplossingen aan te bieden.

Van orderformulier tot offerte en/of levering is duidelijk waar u aan toe bent.

En alle aanvragen krijgen een risicoanalyse, om ervoor te zorgen dat de aanpassing veilig is.



# SEDEO PRO

## CE-VERKLARING

SEDEO PRO VOLDOET AAN DE REGELGEVING EN RICHTLIJNEN VOOR  
MEDISCHE HULPMIDDELEN EN IS VOORZIEN VAN EEN CE-SYMBOL.



Het product voldoet aan onderstaande eisen en standaarden. Deze zijn door onafhankelijke instituties gecontroleerd:

EU Richtlijn 93/42 EEG	Toepasselijk zoals vermeld in de gebruikershandleiding.
EN 12182 (2014) Klasse B	De vereisten volgens EN 12182 (2014) zoals beschreven in EN 12184 (2014): Ondersteunende producten voor mensen met een handicap - algemene vereisten en testmethodes
EN 12184 (2014) Klasse B	Elektrisch aangedreven rolstoelen, scootmobielen en hun opladers - Vereisten en testmethodes
ISO 7176-8: 2014	Vereisten en testmethodes voor botskrachten, statische krachten en materiaalmoetheid
ISO 7176-9	Klimaattesten voor elektrisch aangedreven rolstoelen
ISO 7176-14	Vereisten en testmethodes voor bedieningssystemen voor elektrisch aangedreven rolstoelen 1997
ISO 7176-16: 2012	Vereisten voor ontstekingsweerstand van beklede delen
ISO 7176-19 (2008)	Rolstoelen - Deel 19: Mobiliteitshulpmiddelen op wielen voor gebruik als zitplaatsen in gemotoriseerde voertuigen Sedeo Pro voldoet aan de crashtest vereisten zoals omschreven in ISO 7176-19 Ook getest met Dahl-Docking-syteem
EN-ISO 10993-5 (2009)	Biologische evaluatie van medische apparatuur.
EN 1021 1&2	Beoordeling van de ontbrandbaarheid van gestoffeerde meubelen. Ontstekingsbron: smeulende sigaret/vlam lucifer of equivalent.

# SEDEO PRO

## HOE WIJ METEN

ZO LEEST U DE AFMETINGEN EN INSTELWAARDEN VERMELD IN DE BROCHURE EN IN DE PRODUCTDOCUMENTATIE OP ONZE WEBSITE. NOG VRAGEN? NEEM CONTACT OP MET SUNRISE MEDICAL.



### Zithoogte

Grond tot bovenkant zitplaat (zonder zitkussen) in onbelaste toestand.



### Zitbreedte

Afstand tussen de armsteunen (armpads).



### Zitdiepte

Afstand tussen voorkant zitplaat en voorkant standaard rugleuning, gemeten in het midden.



### Rughoogte

Hoogte bovenkant zitplaat tot bovenkant rugkussen.



### Onderbeenlengte

Van bovenkant voetplaat tot bovenkant zitplaat.



### Armleggerhoogte

Van bovenkant zitplaat tot bovenkant armlegger.



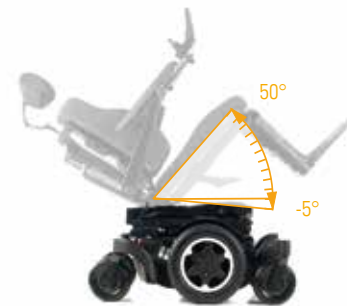
### Zijschothoogte

Van bovenkant zitplaat tot hoogste punt zijschot.

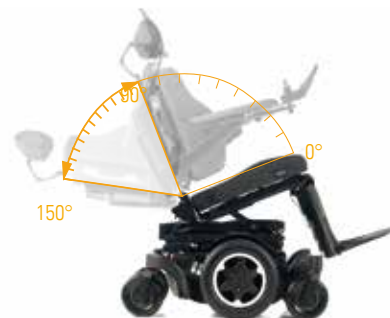


### Hoogte abductieklos

Van bovenkant zitplaat tot bovenkant abductiekussen.



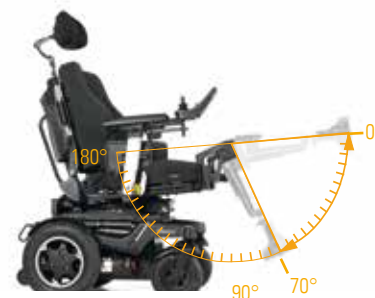
Hoek kantelverstelling



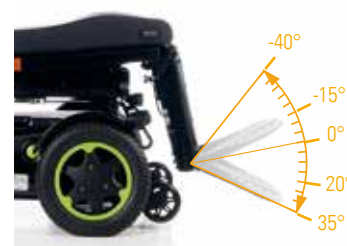
Rughoek



Beensteunhoek centrale beensteun



Kniehoek wegzwenkbare beensteunen



Enkelhoek

VOOR MEER INFORMATIE OF EEN DEMO VAN HET SEDEO PRO ZITSYSTEEM NEEM CONTACT OP MET EEN VAN ONZE PRODUCTSPECIALISTEN.



# SEDEO PRO

## SPECIFICATIES

DE BELANGRIJKSTE SEDEO PRO SPECIFICATIES OP EEN RIJ.  
NEEM BIJ VRAGEN CONTACT OP MET SUNRISE MEDICAL.

SEDEO PRO	
<b>Configureren en positioneren</b>	● ● ● ●
<b>Integratie speciale bedieningen</b>	● ● ● ●
<b>Max. belastbaarheid</b>	0 - 160 kg
<b>Zithoogte</b>	415 - 490 mm
<b>Zitbreedte</b>	380 - 560 mm
<b>Zitdiepte</b>	400 - 560 mm
<b>Rughoogte</b>	530 - 720 mm
<b>Onderbeenlengte</b>	360 - 540 mm
<b>Armleggerhoogte</b>	Single post 260 - 380 mm Hor. armsteun 260 - 400 mm
<b>Hoog/laag bereik (in combinatie met kantelverstelling 0° tot 30°)</b>	300 mm
<b>Kantelhoek</b>	Mechanisch 0°, 3°, 6°, 9° Elektrisch 0° tot 30° Elektrisch -5° tot 25° Elektrisch 0° tot 50° Elektrisch 5° tot 45°
<b>Rughoek</b>	Mechanisch 90 tot 120° Gasveer 90 tot 130° Elektrisch 90 tot 130° Biomechanisch 90 tot 150°
<b>Beensteunhoek</b>	0-70°
<b>Kniehoek</b>	70-180°

# Q Serie

modellen    elektronica    zitsystemen

