

**2.0 AI**

Ultralichte verstelbare rolstoel met stijf frame van aluminiumlegering.
Verbindingsonderdelen in zwart geanodiseerd 7075 aluminium.

Standaard accessoires: Spanningsverstelbare rugleuning BKRTT1 +
opvouwbaar + carbon zitplaat + roestvrijstalen schroeven + STD-opties

Maximaal gebruikersgewicht: 120 kg
Vervoersgewicht: SW 360 mm SD 420 +/- 6,0 kg
(Met AXLAL2V, FRKDS2, FRWHP4, CARB20, AT2A en BRKASL)

Publieksprijs incl. BTW

3.390,00 €

GEBRUIKERSNAAM: _____

CONTACT: _____

GEBRUIKERSGEWICHT: _____

LEVERINGSADRES: _____

DISTRIBUTEUR: _____

BESTELREFERENTIE: _____

Raadpleeg het technische schema op de laatste pagina voordat u de onderstaande maatvakken invult. Om fouten op de bestelbon te voorkomen, raadt Chaiseroulante.be aan contact op te nemen met een gekwalificeerd persoon voor de metingen. Chaiseroulante.be kan het product niet wijzigen na ontvangst van de bestelbon.

CONFIGURATIE*Vink het vakje aan dat overeenkomt met uw keuze***FRAMEHOEK****NIET AANPASBAAR NA DE VERKOOP**

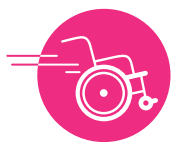
<input type="radio"/>	FRM83	83° Hoek - Gesloten frame	STD
<input type="radio"/>	FRM93	93° Hoek - Open frame	STD

ZITBREEDE (SW) *Maat vanaf de buitenkant van elke framebuis***NIET AANPASBAAR NA DE VERKOOP**

<input type="radio"/>	SW340	Zitbreedte 340 mm
<input type="radio"/>	SW360	Zitbreedte 360 mm
<input type="radio"/>	SW380	Zitbreedte 380 mm
<input type="radio"/>	SW400	Zitbreedte 400 mm
<input type="radio"/>	SW420	Zitbreedte 420 mm
<input type="radio"/>	SW440	Zitbreedte 440 mm
<input type="radio"/>	SW460	Zitbreedte 460 mm

ZITDIEPTE (SD) *Maat van de diepte van de koolstof bodemplaat***NIET AANPASBAAR NA DE VERKOOP**

<input type="radio"/>	SD360	Zitdiepte 360 mm
<input type="radio"/>	SD380	Zitdiepte 380 mm
<input type="radio"/>	SD400	Zitdiepte 400 mm
<input type="radio"/>	SD420	Zitdiepte 420 mm
<input type="radio"/>	SD440	Zitdiepte 440 mm
<input type="radio"/>	SD460	Zitdiepte 460 mm

**AFSTAND VOETENSTEUN (StF)***Maat van de voorkant van de zitplaat tot de buis van de voetsteun
NIET AANPASBAAR NA DE VERKOOP*

<input type="radio"/>	StF120	Afstand voetsteun 120 mm STD	STD
<input type="radio"/>	StF140	Afstand voetsteun 140 mm	
<input type="radio"/>	StF160	Afstand voetsteun 160 mm	

CAMBERINSTELLING

<input type="radio"/>	CRW0	Camber 0°
<input type="radio"/>	CRW3	Camber 3°

POSITIE ZWAARTEPUNT*Meting van het schuim van de rugleuning tot de as van het achterwiel*

<input type="radio"/>	CG100	Positie zwaartepunt 100 mm
<input type="radio"/>	CG110	Positie zwaartepunt 110 mm
<input type="radio"/>	CG120	Positie zwaartepunt 120 mm
<input type="radio"/>	CG130	Positie zwaartepunt 130 mm
<input type="radio"/>	CG140	Positie zwaartepunt 140 mm
<input type="radio"/>	CG150	Positie zwaartepunt 150 mm

ZITHOOGTE ACHTERAAN (SHR)*De SHR-meting hangt af van het type kader en de SHF-waarde. Het is geen onafhankelijke variabele*

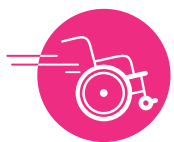
<input type="radio"/>	SHR360	Zithoogte achteraan 360 mm alleen voor lage frames
<input type="radio"/>	SHR370	Zithoogte achteraan 370 mm alleen voor lage frames
<input type="radio"/>	SHR380	Zithoogte achteraan 380 mm alleen voor lage frames
<input type="radio"/>	SHR390	Zithoogte achteraan 390 mm (standaard en laag frame)
<input type="radio"/>	SHR 400	Zithoogte achteraan 400 mm (standaard en laag frame)
<input type="radio"/>	SHR 410	Zithoogte achteraan 410 mm alleen voor standaard frame
<input type="radio"/>	SHR 420	Zithoogte achteraan 420 mm alleen voor standaard frame
<input type="radio"/>	SHR 430	Zithoogte achteraan 430 mm alleen voor standaard frame

ZITHOOGTE VOORAAN (SHF)*Meting van de grond tot de voorkant van de plaat*

<input type="radio"/>	SHF450	Zithoogte vooraan 450 mm alleen voor lage frames
<input type="radio"/>	SHF460	Zithoogte vooraan 460 mm alleen voor lage frames
<input type="radio"/>	SHF 470	Zithoogte vooraan 470 mm alleen voor lage frames
<input type="radio"/>	SHF 480	Zithoogte vooraan 480 mm (standaard en laag frame)
<input type="radio"/>	SHF 490	Zithoogte vooraan 490 mm (standaard en laag frame)
<input type="radio"/>	SHF 500	Zithoogte vooraan 500 mm alleen voor standaard frame
<input type="radio"/>	SHF 510	Zithoogte vooraan 510 mm alleen voor standaard frame
<input type="radio"/>	SHF 520	Zithoogte vooraan 520 mm alleen voor standaard frame

ONDERBEENLENGTE - HEAD (KHL)*Dit kan veranderen als een van de 2 voetsteunen FOOTFB, vorken SMTH4 of SMTH4C wordt gekozen. Controleer deze instelling aan het einde van de configuratie.*

<input type="radio"/>	KHL300	Onderbeenlengte - head 300 mm (standaard en laag frame)
<input type="radio"/>	KHL310	Onderbeenlengte - head 310 mm (standaard en laag frame)
<input type="radio"/>	KHL320	Onderbeenlengte - head 320 mm (standaard en laag frame)



<input type="radio"/>	KHL330	Onderbeenlengte - head 330 mm (standaard en laag frame)
<input type="radio"/>	KHL340	Onderbeenlengte - head 340 mm (standaard en laag frame)
<input type="radio"/>	KHL350	Onderbeenlengte - head 350 mm (standaard en laag frame)
<input type="radio"/>	KHL360	Onderbeenlengte - head 360 mm (standaard en laag frame)
<input type="radio"/>	KHL370	Onderbeenlengte - head 370 mm (standaard en laag frame)
<input type="radio"/>	KHL380	Onderbeenlengte - head 380 mm (standaard en laag frame)
<input type="radio"/>	KHL390	Onderbeenlengte - head 390 mm (standaard en laag frame)
<input type="radio"/>	KHL400	Onderbeenlengte - head 400 mm (standaard en laag frame)
<input type="radio"/>	KHL410	Onderbeenlengte - head 410 mm (standaard en laag frame)
<input type="radio"/>	KHL420	Onderbeenlengte - head 420 mm (standaard en laag frame)
<input type="radio"/>	KHL430	Onderbeenlengte - head 430 mm alleen voor standaard frame
<input type="radio"/>	KHL440	Onderbeenlengte - head 440 mm alleen voor standaard frame

TYPE STOEL

<input type="radio"/>	CARBTS	Zitting van koolstofvezel met verstelbaar systeem	STD	
<input type="radio"/>		Optie met dwarssnedes voor meer flexibiliteit		95.00 €

TYPE RUGSTEUNEN

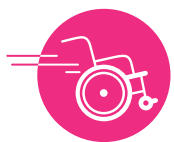
<input type="radio"/>	BKRUR	Vaste rugleuning
<input type="radio"/>	BKRUF	Inklapbare en in hoek verstelbare rugleuning

RUGHOOGTE (BRH) *Meting van de zitplaat tot de bovenkant van de rugleuning*

<input type="radio"/>	BRH255	Rughoogte 255 mm
<input type="radio"/>	BRH270	Rughoogte 270 mm
<input type="radio"/>	BRH285	Rughoogte 285 mm
<input type="radio"/>	BRH300	Rughoogte 300 mm
<input type="radio"/>	BRH315	Rughoogte 315 mm
<input type="radio"/>	BRH330	Rughoogte 330 mm
<input type="radio"/>	BRH345	Rughoogte 345 mm
<input type="radio"/>	BRH360	Rughoogte 360 mm
<input type="radio"/>	BRH375	Rughoogte 375 mm
<input type="radio"/>	BRH390	Rughoogte 390 mm
<input type="radio"/>	BRH405	Rughoogte 405 mm
<input type="radio"/>	BRH420	Rughoogte 420 mm

ZITHOEK *Hoek gemeten vanaf de grond*

<input type="radio"/>	BRA88	Zithoek 88°	
<input type="radio"/>	BRA90	Zithoek 90°	STD
<input type="radio"/>	BRA92	Zithoek 92°	

**ACHTERWIELASSEN**

<input type="radio"/>	AXLAL2V	Aluminium mat zwart geschilderd	STD	
<input type="radio"/>	AXLMG2V	Magnesium mat zwart geschilderd		360.00 €
<input type="radio"/>	CARB4	Koolstofvezel met ASAT-technologie		945.00 €

VOETPLATEN

<input type="radio"/>	FOOTA2	Verstelbare pallet met aluminium plaat	STD	
<input type="radio"/>	FOOTFB	Intrekbare pallet met koolstofvezelplaat		275.00 €
<input type="radio"/>	FOOTFU	Vaste buisvormige voetsteun		245.00 €
<input type="radio"/>	CFFC2	koolstofplaat voor FOOTFU		140.00 €





OPTIES**REMMEN**

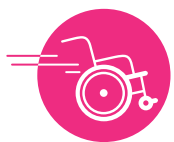
<input type="radio"/>	BRKASL et BRKASR	Aria ® Schaarremmen	STD	
<input type="radio"/>	BRKOPL et BRKOPR	Out-Front Push to lock, gebogen hendels		150.00 €
<input type="radio"/>	BRKOSL et BRKOSR	Out-Front Scissor lock		255.00 €
<input type="radio"/>	BRKAEL et BRKAER	aluminium remmen Eagle		235.00 €

REMSTEUN

<input type="radio"/>	BRKASL2	Standaard aluminium klem		STD
-----------------------	---------	--------------------------	--	-----

FRAME KLEUR *Poedercoating*

<input type="radio"/>	GG	grafietgrijs	STD	
<input type="radio"/>	NR	Zwart	190.00 €	
<input type="radio"/>	LB	Licht blauw	190.00 €	
<input type="radio"/>	GO	Geel	190.00 €	
<input type="radio"/>	BR	Wit	190.00 €	
<input type="radio"/>	RR	Rood	190.00 €	
<input type="radio"/>	CC	Personaliseerbare kleuren	Voer de code in RAL :	385.00 € Zorg voor meer tijd



ACHTERWIELEN					
24"		25"			
<input type="radio"/> RWHAG		<input type="radio"/> RWHAG1	Standaard wiel met 36 spaken aluminium velg		STD
<input type="radio"/> RWHAL		<input type="radio"/> RWHAL1	Spinergy® Lite Extreme LX met zwarte naaf		870.00 €
Kleuren van de spaken	<input type="radio"/> RNE	Zwarte spaken	<input type="radio"/> RBI	Witte spaken	STD
	<input type="radio"/> RRO	Rode spaken	<input type="radio"/> RGI	Gele spaken	STD
	<input type="radio"/> RBL	Blaauwe spaken	<input type="radio"/> RAR	Oranje spaken	75.00 €
	<input type="radio"/> RVE	Groene spaken	<input type="radio"/> RVI	Paarse spaken	75.00 €
	<input type="radio"/> DSL	Spinergy Design Lab			170.00 €
<input type="radio"/> RWHXL		<input type="radio"/> RWHXL1	Spinergy® Lite Extreme XLXX-Laced met zwarte naaf		935.00 €
Kleuren van de spaken	<input type="radio"/> LNE	Zwarte spaken		STD	
	<input type="radio"/> LBI	Witte spaken	<input type="radio"/> LBL	Blaauwe spaken	75.00 €
	<input type="radio"/> LAR	Oranje spaken	<input type="radio"/> LVE	Groene spaken	75.00 €
	<input type="radio"/> DSL	Spinergy Design Lab			170.00 €

HOEPELS (24" ou 25")					
24 "		25"			
<input type="radio"/>	HDRMB	<input type="radio"/> HDRMB1	Zwart geanodiseerd aluminium		STD
<input type="radio"/>	HDRMS	<input type="radio"/> HDRMS1	Zilver geanodiseerd aluminium		STD
<input type="radio"/>	HDRMTI	<input type="radio"/> HDRMTI1	Titanium		640.00 €
<input type="radio"/>	HDRCFCL	<input type="radio"/> HDRCFCL1	Carbo Life Curve L		350.00 €
<input type="radio"/>	HDRCFCT	<input type="radio"/> HDRCFCT1	Carbo Life Curve L Tetra-Grip		460.00 €
<input type="radio"/>	HDRCFQ	<input type="radio"/> HDRCFQ1	Carbo Life Quadro		460.00 €
<input type="radio"/>	HDRCFG	<input type="radio"/> HDRCFG1	Carbo Life Gekko		460.00 €
<input type="radio"/>	HDRCFGS	<input type="radio"/> HDRCFGS1	Carbo Life Gekko S		460.00 €

BANDEN ACHTERWIELEN					
24"		25"			
<input type="radio"/>	WTSWR	<input type="radio"/> WTSWR1	Schwalbe Right Run - Zwart/Grijs		STD
<input type="radio"/>	WTSHX	<input type="radio"/> WTSHX1	Polyurethaanband		120.00 €
<input type="radio"/>	WTSWM	<input type="radio"/> WTSWM1	Schwalbe Marathon Plus Evolution - Zwart		120.00 €
<input type="radio"/>	WTSWO	<input type="radio"/> WTSWO1	Schwalbe One - Zwart		170.00 €

VOOR VORKEN <i>Controleer de compatibiliteit van Smooth vorken met uw configuratie</i>					
<input type="radio"/>	FRKDS2	Aria® - Dubbelzijdige vorken - Zwart geanodiseerd aluminium			STD
<input type="radio"/>	FRKMNA	Aria® - Offsetvorken - Zwart geanodiseerd aluminium			235.00 €
<input type="radio"/>	FRKFC	Aria® - offsetvorken - Koolstof			340.00 €
<input type="radio"/>	SMTH4	Aria Smooth® - aluminium vorken met schokdemper en wielen 4" inbegrepen			495.00 €
<input type="radio"/>	SMTH4C	Aria Smooth® - carbon vorken met schokdemper en wielen 4" inbegrepen			615.00 €



VOORWIELEN <i>5" wielen alleen compatibel met 25" achterwielen - 5" NC-wielen met laag chassis</i>				
<input type="radio"/>	FRWHP3	Zwart plastic 3"	STD	
<input type="radio"/>	FRWHP4	Zwart plastic 4"	STD	
<input type="radio"/>	FRWHP5	Zwart plastic 5"	STD	
<input type="radio"/>	FRWH3	Wielen 3" - Zwart aluminium		110.00 €
<input type="radio"/>	FRWH4	Wielen 4" - Zwart aluminium		120.00 €
<input type="radio"/>	FRWH5	Wielen 5" - Zwart aluminium		125.00 €
<input type="radio"/>	FRWH4V	Wielen 4" - LED-verlichting		205.00 €

ZIJBESCHERMING				
<input type="radio"/>	SDAL1	Aangepast ABS spatbord	STD	
<input type="radio"/>	CARB2	Carbon kledinghoezen		215.00 €
<input type="radio"/>	CARB20	Carbon spatborden		325.00 €
<input type="radio"/>	SDGPO	Optionele verwijderbare zijhekken		140.00 €
<input type="radio"/>	ARMRT	ArMLEUNINGEN met zwart PU-inzetstuk, aangevuld met platte zijbeschermers van koolstofvezel		345.54 €

RUGSTEUNEN				
<input type="radio"/>	BKRTT1	Aria® Mapanbare rugleuning	STD	
<input type="radio"/>	AT2A	BKRTA aluminium posturale rugleuning		650.00 €
<input type="radio"/>	RT2	Posturaal bestand BKRTTR Aria® Rigide Backrest - Koolstofvezel		805.00 €
<input type="radio"/>	ST2	Posturaal bestand BKRTS Aria® Semi-Rigide Backrest - Koolstofvezel		870.00 €

<input type="radio"/>	CLALA	Zijdelingse klemset voor postuurvrijen		verplicht
-----------------------	-------	--	--	-----------

ZITKUSSEN				
<input type="radio"/>	IMBOTT7	Schuimkussen met ademende bekleding breedte: 380 mm, hoogte: 60 mm Specificeer diepte: 350, 380, 400, 430 of 450 mm		150.00 €

DEURHANDVATEN				
<input type="radio"/>	X	zonder handvat		
<input type="radio"/>	PHY1	Paar in hoogte verstelbare duwhandgrepen - mat zwart aluminium		140.00 €
<input type="radio"/>	PHY	Verstelbare duwbeugel - mat zwart aluminium		155.00 €
<input type="radio"/>	PHY0	Paar vaste handgrepen, geïntegreerd in het frame		130.00 €
<input type="radio"/>	PHY7	Inklapbare duwhandvatten		170.00 €

WIELEN FAT				
<input type="radio"/>	RWHFT	Extra FAT wiel kit		640.00 €

RUGZAK				
<input type="radio"/>	BKPY	Rugzak in textiel		140.00 €



BEVESTIGING				
<input type="radio"/>	SMDC	Voor Smart drive		215.00 €

ZAKJE ONDER ZITTING / HANDLE				
<input type="radio"/>	USBG	Zakje - met klittenband fixatie		85.00 €
<input type="radio"/>	MSSU	Handgreep onder de zitting voor hulp bij het overstappen		85.00 €

KALFSTRAP				
<input type="radio"/>	CLFB8	Kuitband, hoogte 8cm - zwarte stof	STD	
<input type="radio"/>	CLFB6L	Kuitband, hoogte 6cm - zwart leer		85.00 €

ANTI-TIP				
<input type="radio"/>	ATPRS	Inklapbare antitipper rechts of links		196.43 €

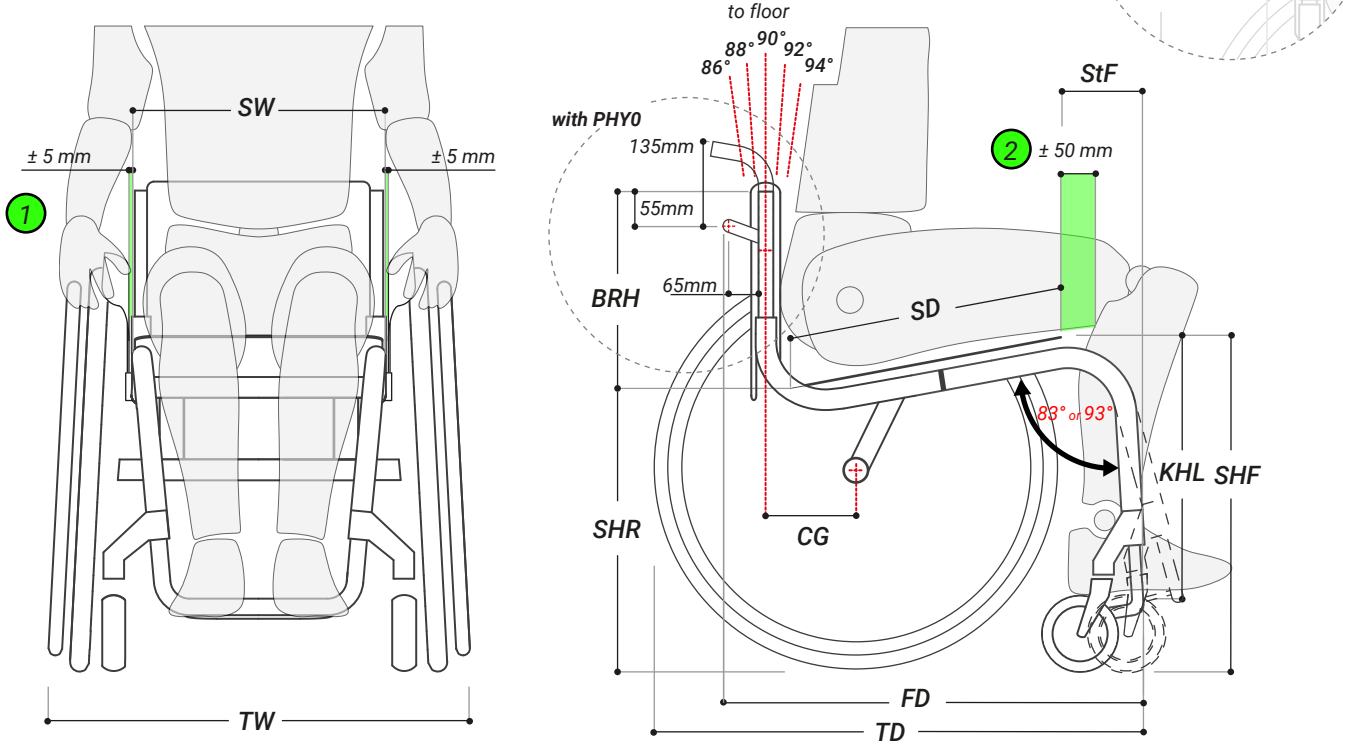
FRAME BESCHERMING - KLITTENBAND				
<input type="radio"/>	FRMP	Zwarte lederen framebeschermers per paar - klittenband		90.00 €

TATOO <i>Voor een speciaal verzoek, stuur ons uw logo in vectorformaat naar info@chaiseroulante.be met uw bestelreferentie in de onderwerprege</i>				
<input type="radio"/>	TATT	tattoo op frame Tekst (OP 18) :		120.00 €

OVERDRACHTSBORD				
<input type="radio"/>	TPLC	Aria carbon transfer bord		265.00 €



TECHNICAL SCHEME



The technical scheme do not consider the dimensions of any postural and anti decubitus cushions.

SW: Considered external tube to external tube of the frame. The dimension between the internal faces of the side guards is +10 mm than the SW.

BRH: Considered from the seat (upholstery or carbon) to the top of the backrest tube.

SD: Considered as the depth of the seat plate. The seat plate can be slid of 20 mm in order to follow the different angles of the backrest.

CG: Considered from the backrest tube to the axle of the rear wheels.

FD: Frame Depth = $StF + SD - 10mm + 130mm$ (based on frame 83°, if your choice is frame 93° FD will be longer than +35mm)

SHF and SHR: Seat height front and rear can be adjusted only by tilting the seat. The frame tubes height than the floor is fixed.

For a right sizing of the wheelchair is recommended:

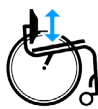
- 1 SW | Seat Width _ A space of ± 5 mm between the user basin and the side guards
- 2 SD | Seat Depth _ A space of ± 50 mm between the user's popliteal fossa and the rigid carbon seat.



SW: 340 – 460 mm
in increments
of 20 mm



SD: 360 – 460 mm
in increments
of 20 mm



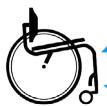
BRH: 240 – 420 mm
in increments
of 15 mm



SHR: 360 – 430 mm
in increments
of 10 mm



SHF: 450 – 520 mm
in increments
of 10 mm



KHL: 300 – 440 mm
in increments
of 10 mm



CG: 100 – 150 mm
in increments
of 10 mm



BRA: 88° - 92°
in increments
of 2°



CRW:
0° or 3°



StF: 120 - 160 mm
in increments
of 20 mm



TOTAL WIDTH (TW)
(Camber 0°) SW +175 mm
(Camber 3°) SW + 220 mm



**TOTAL DEPTH (TD)
STANDARD FRAME**
 $StF + SD + 130 + 100$
 $+ (100-CG) (+35 \text{ if } 93^\circ)$



**TOTAL DEPTH (TD)
LOWERED FRAME**
 $StF + SD + 130 + 100$
 $+ (100-CG) - 25$
 $(+35 \text{ if } 93^\circ)$



TRASPOT WEIGHT:
(Without rear wheels)
 $\pm 6.0 \text{ kg}^*$



**MAXIMUM
USER WEIGHT:**
120 Kg



*** CONFIGURATION:**
SW340 / SD420 / STF120 /
LWDF / BRH255 / BKRUR /
BRH255 / AXLMG0CV / FOOTA2 /
BRKASL / FRKDS2 / FRWHP4 /
SDAL2 / BKRTT