

@WORK



Mobiliteit
met Power

Inspired by life

 Life & Mobility

@WORK

Hoe werkt de @Work hulpaandrijving?

De @Work hulpaandrijving is na onze Aura duwondersteuning de volgende invulling van ons Mobiliteit met Power assortiment: de zitondersteuning en mobiliteit van de Roxx en de Canto Nxt Zelfrijder gecombineerd met de Power van de @Work! Een samenwerkingsverband tussen Life & Mobility en Mobility Products, vertaald in een CE gemarkeerde en crashtest safe combinatie van rolstoel en hulpaandrijving.

De @Work elektrische hulpaandrijving geeft gebruikers extra duwkracht: zodra de aandrijfhoepel van het wiel in beweging wordt gebracht, wordt de motor geactiveerd en wordt de stoel soepel aangedreven.



Voordelen @Work in het kort

- 1 Voor mensen met beperkte / eenzijdige functie in armen en benen; CVA, dwerggroei, verminderd uithoudingsvermogen, obesitas, parkinson, ouderdom.
- 2 Standaard te verkrijgen op de Roxx - the New original - en Canto Nxt
- 3 Achteraf monteerbaar op bestaande Roxx en Canto Nxt.
- 4 Gebruiker geeft aan hoe hard er gereden wordt, de @Work volgt; dus ook in kleine ruimtes en met minimale kracht
- 5 Veilig mee in de taxi. CE- en crashtest safe goedgekeurd in combinatie met Roxx - the New original - en Canto Nxt.
- 6 Ondersteuning super snel volledig instelbaar op 5 parameters:
 - Maximale snelheid
 - Kracht van ondersteuning (onafhankelijk van max. snelheid)
 - Verschil in ondersteuning hoepel links en rechts
 - Wendbaarheid
 - Gevoeligheid van de hoepels
- 7 Eénhandige aandrijving instelbaar: volledig rechtuitrijden met één hand voor de trippelende hemipleeg voor de rechte stukken, bochten draaien met behulp van de voet.
- 8 Eenvoudige bediening door 1 aan/uit knop onder de armlegger.

- 9 Optioneel mogelijk met 2e knop voor een 2e rijprogramma met andere parameters (bijvoorbeeld voor buiten rijden).
- 10 Actieradius 18 km
Snelheid 0-6 km/u
Standaard belastbaar tot 110 kg, versterkt tot 130 kg.
- 11 Opladen eenvoudig door 1 accu uit de tas te halen en op de oplader te plaatsen.

Productoplossing

De @Work hulpaandrijving bestaat uit de volgende onderdelen:

- Motoren en controller ingebouwd in QR-achterwielen met RVS hoepels met standaard programmering van de aandrijving, wielmaat 20", 22", 24" en 26" met luchtbanden.
- Bedieningsschakelaar (aan/uit) rechterzijde. Schakelaar mogelijk rechts of links onder armlegger vanaf fabriek.
- Ni-MH 24V 6,7Ah uitneembare accu in accutas achter de rugleuning.
- Accu-lader met aansluitsnoer incl. Quick start voor de bediening van het systeem.



Montage en Service

Achter de dealerlogin op onze site zijn de digitale montage-instructies te vinden, onder andere voor montage @work op bestaande rolstoelen en het programmeren van de @work.



CANTO Nxt @WORK

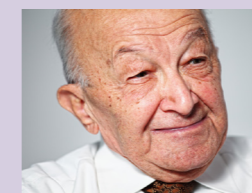


ROXX @WORK



Praktijkvoorbeeld Dhr. Kieviet

Meneer Kieviet heeft een halfzijdige verlamming en kon tot voor kort nog zelfstandig trippelen in zijn Roxx met klepzitting en Comfort rugleuning. Meneer is achteruit gegaan en heeft decubitus aan zijn stuit.



Als indiceerder wil je graag een kanteelstoel inzetten voor deze meneer met behoud van zelfstandigheid. Met de kanteelstoel kan meneer helaas niet meer vooruitkomen met trippelen. De helderheid van geest laat het bij meneer ook vaak afweten. Het is dan ook de vraag of een hulpaandrijving op de kanteelstoel gaat lukken.

Na proefrijden met de Canto Nxt (Klepzitting en Comfort rugleuning) met @Work hulpaandrijving, blijkt dat meneer prima zelfstandig de simpele aan-/uit knop weet te vinden en met de juiste parameterinstelling van de @Work kwam meneer weer net als voorheen de gangen door. Bij meneer was een grote glimlach te zien na het proefrijden. Hij wil niets liever dan deze proefstoel behouden!

Praktijkvoorbeeld Mevr. Van Someren

Mevrouw Van Someren rijdt al twee jaar met plezier in een Roxx. Hiermee kan ze binnen het verpleeghuis komen waar ze wil: Een praatje maken bij de receptie en zelfstandig naar het restaurant. Onlangs heeft mevrouw een longontsteking gehad en is ze conditioneel sterk achteruit gegaan. Tot haar spijt kan ze nu niet meer zelfstandig naar beneden met haar Roxx. Regelmating gaat mevrouw er nog op uit met de taxibus voor familiebezoek.

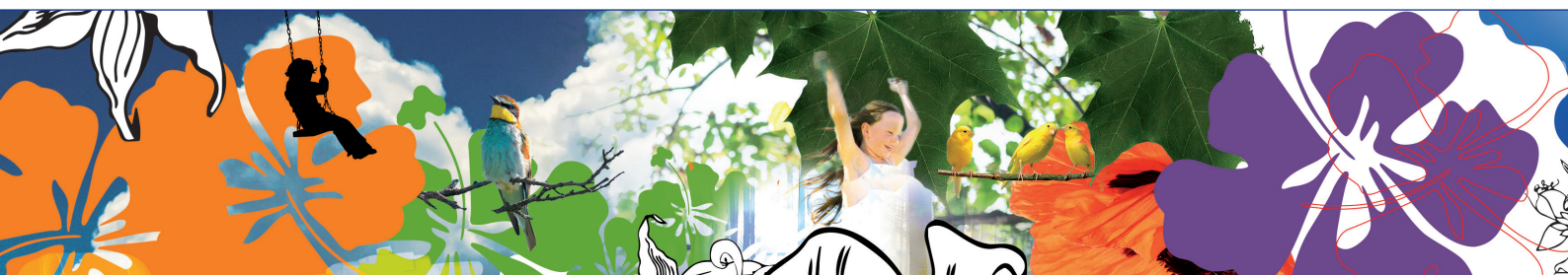


Welke mogelijkheden heb je als indiceerder om mevrouw toch haar zelfstandigheid te laten behouden in combinatie met het huidige zitcomfort? Life & Mobility biedt mevrouw Van Someren op de Roxx standaard de @Work hulpaandrijving aan. Met als extra voordeel dat de Roxx @Work is goedgekeurd voor veilig vervoer in een taxibus (CE gemarkeerd en crashtest safe).

Life & Mobility bv

PO Box 304
NL - 7000 AH Doetinchem
Logistiekweg 7
Doetinchem

T +31 (0)314 328 000
www.life-mobility.com
info@life-mobility.com



Inspired by life