

@EASE



Elektrische
ondersteuning
en duwkracht

Inspired by life

 Life & Mobility

@EASE

Handbewogen en elektrisch bedienbare rolstoel in één

De @Ease hulpaandrijving is de volgende aanvulling op ons Mobiliteit met Power assortiment. Met deze hulpaandrijving worden de Roxx en de Canto Nxt zelfrijder een handbewogen én elektrisch bedienbare rolstoel in één. Een uitkomst voor cliënten met krachtverlies in de armen of afname van uithoudingsvermogen waardoor het aandrijven met de hoepel niet of beperkt mogelijk is. Door middel van eenvoudige joystickbesturing voor de inzittende wordt de elektrische aandrijving geactiveerd. Met de optie voor begeleidersbediening wordt ook de begeleider prettig ondersteund. Nog meer Power in ons assortiment!



Handbewogen en elektrisch bedienbare rolstoel in één met behoud van alle Matrixx zitsysteem opties

Eenvoudig uitneembare accu in speciale accu-tas

De gebruiker kan de @Ease zelf activeren en daardoor eenvoudig kiezen tussen manuele aandrijving (hoepelen) en elektrische aandrijving (joystickbesturing)

Geïntegreerde motoren in de achterwielen

Eenvoudige montage: click & go d.m.v. Quick Release-as

@Ease is in combinatie met de Roxx en Canto Nxt zelfrijder CE-gemarkeerd en crash test safe



Begeleiden is mogelijk met én zonder @Ease hulpaandrijving

Standaard- & Heavy Duty uitvoering leverbaar

Handig wegklapbare bedienkast (optioneel wegzwenkbaar)

Intuïtieve bedienkast met snelheidsaanduiding, batterij-indicatie en claxon

Volledig individueel programmeerbare ondersteuning door dealer in te stellen



Elektrische ondersteuning & duwkracht

- Eenvoudige ondersteuning met joystickbesturing voor de inzittende en/of duwondersteuning voor de begeleider
- Volledig individueel programmeerbare acceleratie, gevoeligheid, snelheid en wendbaarheid

Uitgebreide mogelijkheden en gebruiksvriendelijk

- Begeleiden is mogelijk met én zonder @Ease duwondersteuning
- De gebruiker kan de @Ease zelf activeren en daardoor eenvoudig kiezen tussen manuele aandrijving (hoepelen) en elektrische aandrijving (joystickbesturing)
- Eenvoudige montage door click & go d.m.v. Quick Release-as

Universeel toepasbaar

- @Ease hulpaandrijving is toepasbaar op de Roxx & Canto Nxt zelfrijder

Op pad

- Uitneembare accu
- Geïntegreerde motoren in de achterwielen
- Actieradius tot 15 km
- Instelbare snelheid 0-6 km/u (0-5 km/u bij begeleidersbediening)

Gegarandeerde kwaliteit & veiligheid

- @Ease is in combinatie met Roxx en Canto Nxt CE-gemarkeerd en crash test safe



De specificaties van de @Ease

Meetpunten	Specificaties
Totale lengte	n.v.t.
Totale breedte	+4 cm
Zitbreedte	Geen beperkingen dus 37-57 cm
Zitdiepte	Geen beperkingen dus 42-52 cm
Zithoogte (incl. kussen)	Geen beperkingen
Rughoekverstelling	n.v.t.
Zithoekverstelling	Canto Nxt
Verstelbare zithoogte	n.v.t.
Maximum snelheid	6 km/u (5 km/u bij begeleidersbediening)
Actieradius	tot 15 km
Accu's	Ni-MH 24V 6.7Ah
Lader	100-240V
Laadtijd	2-3 uur

Meetpunten	Specificaties
Totaal gewicht	6.4 kg per wiel
Totaalgewicht @Ease	16 kg
Maximaal gew. inzittende	110 kg (Heavy Duty 130 kg)
Draaicirkel	n.v.t.
Diameter	20", 22", 24", 26"
Voldoet aan	NEN-EN 12182 NEN-EN 12183
Verder:	Programmeerbare rij-instellingen Drie rijprofielen Zelf-diagnose Vrijloop Accu-indicatie

Voor wie? Voor iedereen die:

■nog niet toe is aan een volledig elektrische rolstoel.* De doel-groep kan binnenshuis nog hoepelen zonder ondersteuning en wordt buitenshuis voornamelijk geduwd. De @Ease zorgt ervoor dat deze gebruikers zo lang mogelijk gebruik kunnen maken van hun vertrouwde rolstoel met Matrixx zitsysteem en weer zelfstandig langere afstanden kunnen afleggen, bijvoorbeeld over de galerij van hun flat of naar de bakker om de hoek.

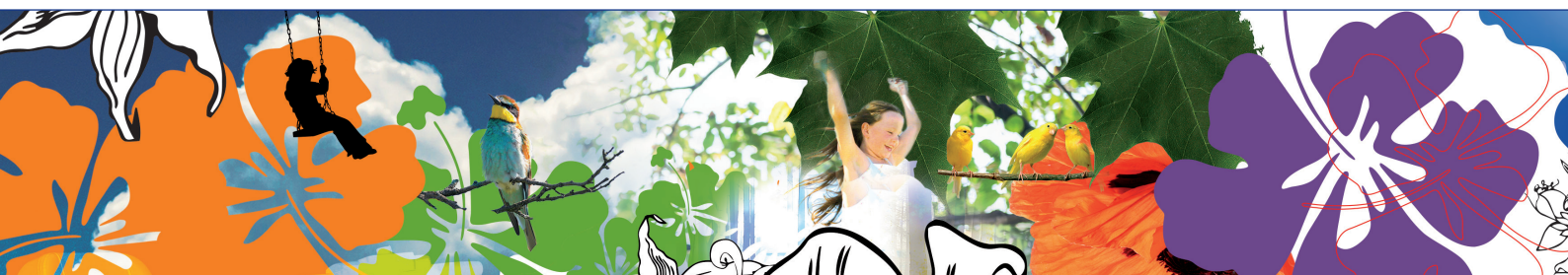
*** Denk aan:**

- Dwerggroei
- Verminderd uithoudingsvermogen door een combinatie van factoren, zoals:
 - Obesitas
 - Spierziekte
 - Ouderdom
 - Luchtweg-aandoeningen etc.

Life & Mobility bv

PO Box 304
NL - 7000 AH Doetinchem
Logistiekweg 7
Doetinchem

T +31 (0)314 328 000
www.life-mobility.com
info@life-mobility.com



Inspired by life