

Met een handicap (mee)rijden

E-BOOK

Een wegwijzer voor medici, patiënten
en hun familie

Editie: November 2021



Waarom dit e-book?

“Als expert in het aanpassen en ombouwen van voertuigen voor mensen met een handicap, worden we dagelijks geconfronteerd met de vele vragen die onze klanten hebben:

Welke mogelijkheden zijn er? Welke terugbetalingen bestaan er? Welke administratieve stappen zijn noodzakelijk? Enzovoort.

Met dit e-book hopen we een duidelijke gids te bieden aan patiënten, hun familie en medici.”

Steve Goossens, oprichter en zaakvoerder van Aanpassingen Goossens sinds 2003.



“Elke dag help ik mijn klanten hun vrijheid terug te winnen, dat geeft elke keer weer een boost!”

Steve Goossens



"Ik rij zelf"

4

"Ik rij mee"

7

Voordelen en terugbetalingen

11

Over ons

14



Hoe begin je er aan?

Welke mogelijkheden zijn er?



Hoe begin je er aan?

Nadat CARA je vragenlijst ontvangen heeft, word je uitgenodigd door hun multidisciplinair team om je rijgeschiktheid te testen. Deze testen zijn heel uiteenlopend en kunnen ook een praktische rijtest inhouden.



Rijgeschiktheidscentrum CARA

"Ik wil (terug) met de auto rijden."



Je dokter

Zowel je dokter, als jij, vullen een deel van de vragenlijst van het rijgeschiktheidscentrum CARA in. Deze vragenlijst vind je op de website van het VIAS institute, en moet nadien aan hen terug bezorgd worden.

Je expert autoaanpassingen

Aan de hand van je rijgeschiktheidsattest, kan je samen met een gespecialiseerd bedrijf, zoals Aanpassingen Goossens, op zoek gaan naar de oplossing die het best bij jou en je voertuig past.



Zonder een rijgeschiktheidsattest van CARA, kan je wagen niet aangepast worden.



Je mag pas (weer) rijden als zowel je rijbewijs als je voertuig aangepast zijn.



Welke mogelijkheden zijn er?

Er zijn 3 belangrijke soorten*
aanpassingen aan het stuur en
pedalen.

1

Functiebediening op het stuur

Je wagen besturen met slechts 1 hand op het stuur? Dat kan met de functiebediening. Dit is een stuurknop die links of rechts op het stuur kan worden geplaatst, en laat toe de belangrijkste functies eenvoudig met 1 hand te bedienen: lichten, ruitenwissers, sproeiers, richtingaanwijzers, claxon,...



Samen met Aanpassingen
Goossens ga je op zoek
naar de beste oplossing
voor jouw situatie en
jouw voertuig.

Handmatig gasgeven en remmen

Is gas geven en/of stoppen met de voeten moeilijk of onmogelijk? Dan bestaan er verschillende hulpmiddelen die ervoor zorgen dat je handmatig accelereert en/of remt: gashendeltjes achter het stuur, een gasring op het stuur, motogashendel,... Elk systeem heeft zijn voor- en nadelen, en de keuze is erg persoonsafhankelijk.

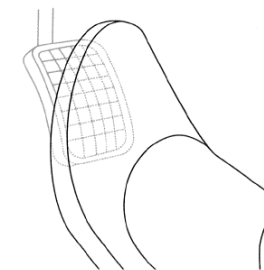
2



3

Linkse gaspedaal

Wanneer gasgeven met je rechervoet moeilijk of onmogelijk wordt, kan er een gaspedaal links geplaatst worden. Op die manier kan je linkervoet alle functies van de rechervoet overnemen.





Welke mogelijkheden zijn er?

In de kijker: de bodemverlaging

Hoe maak je een goede keuze?



Wat zijn de mogelijkheden?

Rij je mee als rolstoelpassagier, of vervoer je 1 of meerdere rolstoelpassagier(s), dan heb je de keuze uit een voertuig met een **rolstoellift**, **oprijplaat** of **bodemverlaging**:

Oprijplaat



- ✓ Licht in gebruik
- ✓ Zeer ergonomisch

Rolstoellift



- ✓ Ideaal voor grotere groepen (met meerdere rolstoelpassagiers)
- ✓ Compatibel op (middel)grote voertuigen

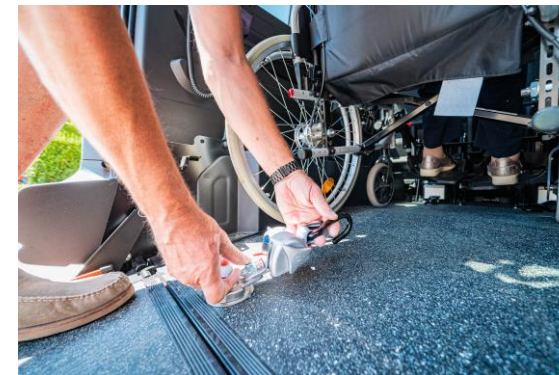
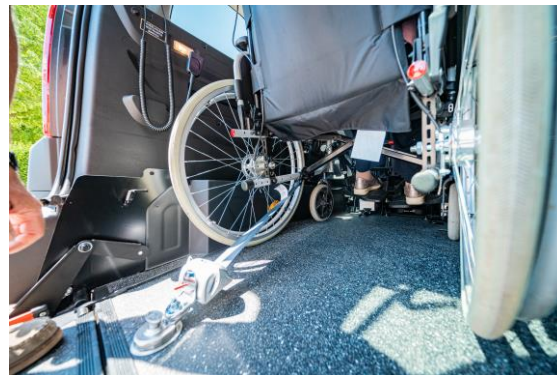
Bodemverlaging



- ✓ Licht in gebruik
- ✓ Zeer ergonomisch
- ✓ Verschillende configuraties mogelijk: van kleine gezinnen/koppels tot grotere groepen (tot zelfs 2 rolstoelpassagiers)
- ✓ Meest populaire keuze bij particuliere en professionele klanten

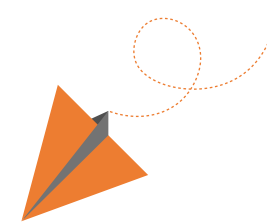


In de kijker: de bodemverlaging





Hoe maak je een goede keuze?

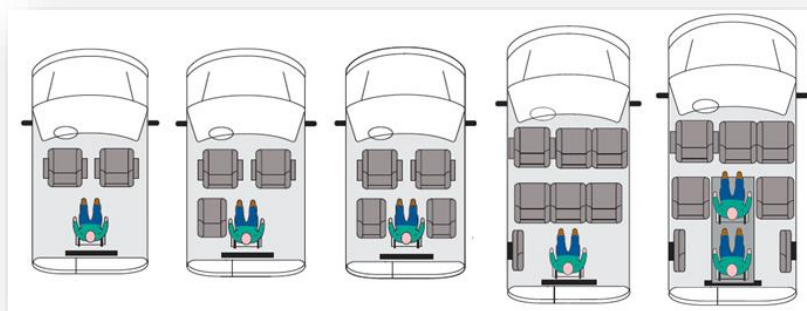


Tips

- ❑ **Test uit** of de rolstoelpassagier op een comfortabele manier in de wagen past: is er voldoende beenruimte? Zit de rolstoelpassagier niet te hoog bij het plafond?
- ❑ Ben je fan van een bepaald **automeerk**? Of maakt dat niet zoveel uit? Heel wat merken hebben een of meerdere model(len) dat compatibel is/zijn met een rolstoelombouw. Bespreek je verwachtingen met de expert autoaanpassingen en bekijk samen met hem/haar wat mogelijk is.
- ❑ Ben je met een groot gezin en zijn er veel zitplaatsen nodig? Of ben je slechts met twee, maar neem je af en toe een extra familielid of vriend mee? Denk goed na over **het aantal passagiers dat meestal meereizen**.



Bij **Aanpassingen Goossens** kan je de verschillende types **rolstoelauto's in stock** met elkaar vergelijken en uittesten. Zo weet je nog voor je aankoop met 100% zekerheid of de rolstoelpassagier comfortabel in de wagen kan of niet.





Kan je genieten van terugbetalingen?

Heb je recht op het verlaagd BTW-tarief?



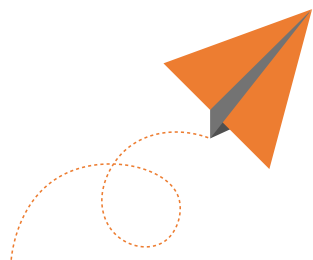
Kan je genieten van terugbetalingen?

In Vlaanderen ondersteunt het **VAPH** (Vlaams Agentschap voor Personen met een Handicap) personen met een handicap o.a. door een tegemoetkoming in de aankoop en het gebruik van hulpmiddelen en aanpassingen.

De tegemoetkoming voor gangbare hulpmiddelen en aanpassingen zijn terug te vinden via **de refertelijst**.

In deze lijst zijn ook autoaanpassingen te vinden:

- Bodemverlaging
- Rolstoelplateaulift
- Gaspedaal aan de linkerkant
- Functiebediening op het stuur
- Handmatig gas geven en remmen
- ...



Wanneer je voldoet aan de voorwaarden kan je door het VAPH **erkend worden** als persoon met een handicap en een **aanvraag voor ondersteuning** indienen.



Bij **Aanpassingen Goossens** werken we met het **'derde betaler'-principe**. Dat betekent dat VAPH rechtstreeks aan ons terugbetaalt, zodat je zelf de aanpassing niet hoeft voor te schieten.



Heb je recht op het verlaagde BTW-tarief?

- Bij de aankoop van een auto heb je recht op het **verlaagde btw-tarief van 6 %**
- Bovendien is het mogelijk om het betaalde bedrag aan btw **achteraf terug te krijgen**
- Tot slot wordt je ook **vrijgesteld van belasting op de inverkeerstelling en verkeersbelasting**



Probeer ervoor te zorgen dat zowel je wagen als ombouw op hetzelfde factuur staan: op die manier kan je de **6% BTW op wagen én ombouw recupereren**. Dit is bijvoorbeeld automatisch het geval bij de aankoop van een **kant-en-klaar rolstoelvoertuig**.



Elke 3 jaar heb je recht op het verlaagde BTW-tarief aan 6% voor de aankoop van een nieuwe wagen.

Voor wie zijn deze gunstmaatregelen?

Voor personen die

Of volledig blind zijn

Of volledig verlamd zijn aan de bovenste ledematen

Of van wie de bovenste ledematen geamputeerd zijn

Of een blijvende invaliditeit hebben van ten minste 50 % die rechtstreeks toe te schrijven is aan de onderste ledematen

Of militaire of burgerlijke oorlogsinvaliden zijn



Wie zijn we?

Waar vind je ons?

Wie zijn we?



- Bijna 20 jaar gespecialiseerd in alle aanpassingen van voertuigen voor **personen met een beperkte mobiliteit**
- Met vestigingen in **Merchtem** en **Westmalle** (nieuw sinds 2021)
- **Persoonlijke aanpak** staat centraal
- Steeds ruim gamma aan **kant-en-klare nieuwe rolstoelvoertuigen** die onmiddellijk beschikbaar zijn
- Maar ook steeds op zoek naar **oplossingen op maat**
- Altijd op zoek naar nieuwere en betere oplossingen, alsook de **nieuwste trends**, bijvoorbeeld elektrische wagens

Waar vind je ons?



www.aanpassingengoossens.be

online



Merchtem

Westmalle



Vestiging Merchtem

Koeweidestraat 50 B
1785 Merchtem
0474 / 789 236
info@goossensadaptions.be

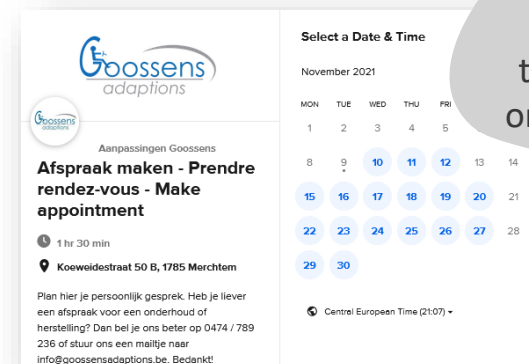


Vestiging Westmalle

Delften 23, Hal 84
2390 Westmalle
03 / 535 05 80
charles@goossensadaptions.be



Maak vooraf een afspraak via telefoon, e-mail of onze online agenda!





Goossens
adaptions