



Controlecentra en gateways

De Homematic componenten kunnen met elkaar worden verbonden en geprogrammeerd via bedieningspanelen en gateways. Het centrale kantoor neemt een breed scala aan besturings-, rapportage- en bewakingsfuncties voor alle gebieden van het Homematic-systeem over.



Verwarming en airconditioning

Homematic radiatorthermostaten regelen de radiatoren in interactie met raamcontacten en wandthermostaten volgens uw individuele behoeften op kamerniveau. Homematic producten reguleren de kamertemperatuur en de luchtkwaliteit. De badkamer wordt 's ochtends verwarmd tot 24°C zonder ...



licht

In de afgelopen tien jaar is het aantal lichtbronnen in woningen flink toegenomen. Dit verhoogt het verlangen naar comfort en de noodzaak om met één druk op de knop terugkerende lichtscènes in huis te activeren, bijvoorbeeld voor een gezamenlijk diner of een gezellige filmavond...



Luiken en luifels

Door verschillende actoren voor montage binnen en buiten te combineren, kunnen individuele programma's en scenario's voor de gewenste rolluik- en zonweringbesturing eenvoudig worden gerealiseerd. Naast de eenvoudige bediening van rolluiken maakt Homematic andere functies in je slimme huis mogelijk ...



Beveiliging en bewaking

Homematic raam- en deurcontacten herkennen deuren en ramen die open staan. Bewegings- en rookmelders garanderen bewaking binnen en buiten. Homematic producten verhogen de inbraakbeveiliging en daarmee het gevoel van veiligheid in uw eigen vier muren. Zo alle zorgen over het open laten staan van deuren...



Ramen en deuren

De ergernis van het meenemen van een sleutelbos bij het joggen behoort tot het verleden. Sluit eenvoudig een willekeurige vingerafdruksensor aan op de Homematic Centrale Eenheid CCU2 via een knopinterface en de KeyMatic opent de voordeur voor u. Zelfs ramen die voorheen moeilijk te bereiken waren, kunnen nu worden geventileerd ...



Afstandsbedieningen en wandknoppen

Homematic-afstandsbedieningen en wandknoppen maken een flexibele regeling volgens de individuele behoeften van verschillende Homematic-componenten mogelijk, onder andere op het gebied van licht, rolluiken en zonneschermen. Dankzij het brede scala aan afstandsbedieningen en wandknoppen is er een geschikte ...



Weer en milieu

Homematic meet weergegevens en gebruikt deze om verschillende Homematic-componenten aan te sturen. Komt er een storm aan en bent u vergeten de luifel in te klappen? Geen probleem: de Homematic combisensor detecteert windsnelheden en activeert het intrekken van de luifel vanaf een bepaalde waarde ...



Schakelen en meten

Het aantal energieverbruikers per huishouden is de afgelopen jaren flink toegenomen. Ook al wordt het comfort op veel plekken vergroot door de techniek van vandaag, men zou toch graag willen weten waar de stroomvreters in huis zitten...



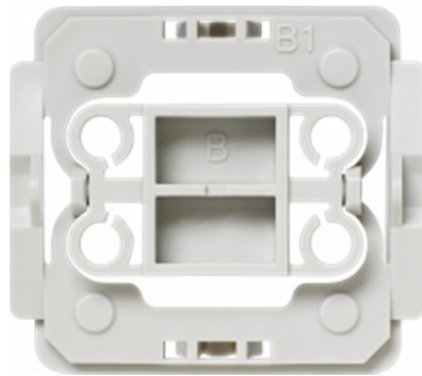
HomeMatic in elektrische distributie

Het elektrische systeem van het hele gebouw kan intelligent worden aangestuurd via de bedrade Homematic-modules. Ze communiceren met elkaar via de Homematic Bus en kunnen zo geprogrammeerd en aangesproken worden. Een herconfiguratie van het systeem via het controlecentrum is eenvoudig en op elk moment mogelijk ...



Internationale productvarianten

Door de internationale productvarianten van Homematic is het Homematic-systeem toepasbaar in Europese landen waar bijvoorbeeld andere soorten stopcontacten worden gebruikt. Dus het systeem kan zonder problemen worden gebruikt in Groot-Brittannië ...



Adapter voor merkschakelaars

Iedereen die van plan is zijn huis stap voor stap comfortabeler te maken door intelligente technologie, kan bestaande elektrische installaties upgraden door de Homematic inbouwactoren voor merkschakelaars te installeren - zonder de bestaande schakelaarseries volledig te hoeven vervangen ...