



Ergonomisch  
Max gewicht 230 kg  
Compact



## Perfect voor actieve transfers

Onze seBastian II is een compacte, elektrisch bedienbare sta-op-lift met een hoog maximaal gebruikersgewicht, zodat personen tot 230 kg veilig ondersteund worden tijdens het (op)staan. Extra ondersteuning en comfort kan worden bereikt door het gebruik van onze Back Belt E-clip.



### Multifunctioneel en duurzaam

Deze volledig elektrische tillift biedt de cliënt ondersteuning tijdens de uitvoering van dagelijkse activiteiten, zoals opstaan, positioneren in een stoel, toiletbezoek, aan-/uitkleden of, maar ook bij revalidatieoefeningen.

Naast de hoge belastbaarheid tot 230 kg kenmerkt onze seBastian II zich door het hoge tilbereik. Dit tilbereik in combinatie met de in hoogte verstelbare onderbeensteunen zorgen ervoor dat de tillift voldoet voor cliënten met zeer uiteenlopende lichaamslengtes.

Deze uiterst compacte tillift is zeer gemakkelijk verplaats- en manoeuvreerbaar dankzij het compacte formaat en de grote dubbele zwenkwielen van hoge kwaliteit.

Door de elektrisch bedienbare extra brede pootspreiding kan de seBastian II eenvoudig om een stoel of toilet geplaatst

worden. Hierdoor is het mogelijk om dicht bij een cliënt te komen en de transfer op een ergonomische wijze te laten verlopen.

### Optimale ondersteuning

De seBastian II kan worden uitgebreid met onze unieke Back Belt tilband met E-clips. De universele E-clip is een bewezen bevestiging voor de tilband aan een tillift, die de kans op fouten door menselijk handelen aanzienlijk vermindert.

Onze tilband biedt optimale ondersteuning voor extra betrouwbare, comfortabele en veilige transfers. Een natuurlijke beweging wordt gestimuleerd doordat de gepolsterde rug een prettige ondersteuning in de cliënt's rug geeft tijdens de opwaarste bewegingsrichting. De Back Belt E-clip geeft tevens een veilig gevoel en voorkomt achterwaarts vallen. Gebruik van de Back Belt E-clip biedt de verzorger extra handen tijdens het transfer proces.



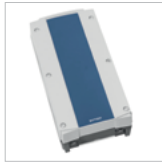
## Accessoires



### Back Belt E-clip

Biedt ondersteuning aan de rug waardoor meer comfort en veiligheid, bevestiging middels veilige E-clip.

**Artikelnummer 25130C-(X)**



### Batterij

Extra Linak batterij zodat de tillift altijd klaar is voor gebruik.

**Artikelnummer 04-N0101-0012**



### Externe oplader

Lader voor het extern opladen van de batterij.

**Artikelnummer 04-N0105-0018**

## Gebruik



### Tillen in/uit een bed

Biedt ondersteuning aan cliënten tijdens het tillen vanaf het bed en helpt bij het positioneren in bed.



### Van en naar de stoel

Geschikt voor het transfereren van en naar een (rol) stoel en het positioneren van de cliënt op een stoel naar keuze.



### Toiletbezoek

Geschikt voor het transfereren van en naar het toilet.

## Kenmerken



### Zwenkwielen

2 dubbele, beremde zwenkwielen (0 125 mm, achter) en 2 dubbele, ongeremde zwenkwielen (0 100 mm, voor).



### Handbediening

Vanzelfsprekende handbediening, gemakkelijk in gebruik, ergonomisch ontwerp met duurzaam spiraalsnoer.



### Voetenplaat

Horizontale voetenplaat voorzien van antislip om voeten op de plaats te houden tijdens het opstaan/gaan zitten.



### Onderbeensteun

In hoogte verstelbare, komvormige onderbeensteun met ingebouwde hoekverstelling die de sta-beweging volgt voor extra comfort.

## Technische specificaties

Specificaties	seBastian II, 90554
Lengte onderstel	1080 mm
Breedte onderstel	658 mm
Breedte tillift (inclusief handgrepen)	750 mm
Hoogte mast	1130 mm
Minimale breedte onderstel (intern - extern)	510 - 660 mm
Maximale breedte onderstel (intern - extern)	1010 - 1150 mm
Tilbereik	780 - 1740 mm
Draaicirkel	1240 mm
Hoogte onderstel	115 mm

Specificaties	seBastian II, 90554
Diameter wiel	125 mm (achter geremd), 100 mm (voor)
Eigen gewicht	60 kg
Maximale tilcapaciteit	230 kg
Opladbare batterij (incl. laadsnoer)	Capaciteit 2,9 Ah
Materiaal frame	Poedergecoat staal
Noodstop	Ja
Nooddaalfunctie	Ja
Handbediening functies	Hoog/laag, pootspreiding, batterij status, service indicator
Certificering	CE, ISO 10535



*We improve freedom of movement and quality of care for people.*

[www.humancaregroup.com](http://www.humancaregroup.com)



### HUMAN CARE SWEDEN (HQ)

Årstaängsvägen 21B  
117 43 Stockholm  
+46 8 665 35 00  
info@humancaregroup.com

### HUMAN CARE CANADA

10-155 Colonnade Road  
ON K2E 7K1 Ottawa  
+1 613 723 6734  
info.ca@humancaregroup.com

### HUMAN CARE THE NETHERLANDS

Elspeterweg 124  
8076 PA Vierhouten  
+31 577 41 21 71  
info.nl@humancaregroup.com

### HUMAN CARE UNITED STATES

8006 Cameron rd, Suite K  
TX 78754 Austin  
+1 5 124 76 7199  
info.us@humancaregroup.com