



Plafondliften

Ergonomisch tillen en altijd bij de hand



Voordelen van een plafondlift

- ✓ Het gebruik van de plafondtilliften van Guldmann is vaak de meest comfortabele en efficiënte oplossing om bewoners te tillen en te verplaatsen.
- ✓ De fysieke belasting is aanzienlijk minder ten opzichte van een mobiele tillift omdat de plafondlift de bewoner tilt en verplaatst.
- ✓ Plafondtilliften nemen geen vloeroppervlak in beslag, waardoor de liften ook goed te gebruiken zijn in kleinere ruimtes.
- ✓ Een railmodule bespaart tijd en middelen, omdat alles wat u nodig heeft voor een transfer altijd bij de hand is.
- ✓ Het tillen en verplaatsen van bewoners wordt vele malen eenvoudiger waardoor een transfer gemiddeld 4 minuten sneller is t.o.v. een mobiele tillift.

“Een plafondliftsysteem is
gebruiksvriendelijk, bevordert
ergonomisch tillen en is altijd
klaar voor gebruik.”



Guldmann plafondliften

Guldmann is wereldwijd marktleider op het gebied van plafondtilliften. Hierdoor kunnen wij onze klanten garanderen dat zij gebruik maken van plafondtilliften van de hoogste kwaliteit. De tilliften van Guldmann hebben een gegarandeerde levensduur van 15 jaar; de accu's hebben een levensduur van ten minste 20.000 tilhandelingen.

BEKA Hospitec adviseert en begeleidt haar klanten intensief bij het samenstellen van tilliften en accessoires, om de transfer van bewoners zo comfortabel mogelijk te maken. Het werkt voor België in partnership met het Nederlandse Ergocare.

GH1

Vaste plafondlift GH1: Betrouwbare plafondlift voor dagelijks gebruik

- Maximaal gewicht van 255 kg.
- Eenvoudig met de hand te bedienen.
- 55 tilmomenten met een opgeladen accu.

De GH1 is een zeer compacte en gebruiksvriendelijke vaste tillift voor dagelijks gebruik. De tillift is te gebruiken in combinatie met verscheidene accessoires en in diverse railsystemen. Het tilsysteem wordt standaard voorzien van twee verschillende soorten side covers, waardoor u de kleur van de tillift zo kunt aanpassen dat de tillift zo min mogelijk op valt.



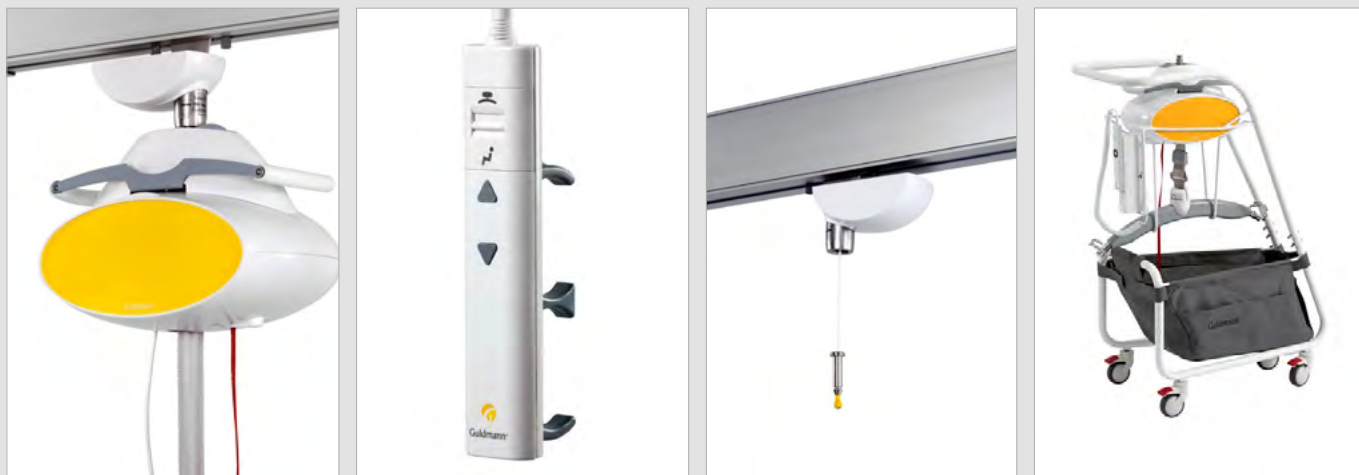
GH1 F



Flexibele Plafondlift GH1F: Een tilcassette voor meerdere kamers

- Alleen het juk komt naar beneden, plafondlift blijft boven in de rail. Veiliger gevoel voor bewoner. Uniek in de markt!
- Eenvoudig door zorgverlener te bedienen. Geen hulpmiddelen nodig. (zie video via link)

De GH1F tilcassette is een plafondlift die ingezet kan worden in meerdere kamers. De bediening van deze flexibele plafondlift is eenvoudig, ergonomisch en kan door de zorgverlener worden uitgevoerd. De tilcassette wordt tussen de ruimtes verplaatst in een transportwagen. Het is een ideale oplossing voor zorginstellingen waar niet permanent in elke ruimte een tilcassette aanwezig hoeft te zijn. Ga via de QR code naar de productvideo.



GH1 Q

Flexibele plafondlift GH1 Q - Eenvoudig koppelen en ontkoppelen

- Eenvoudig koppelen en ontkoppelen
- Makkelijk te verplaatsen tussen verschillende ruimtes.
- Laag gewicht: geen transportmiddelen benodigd.





GH3

Vaste plafondlift GH3 - Betrouwbare tilcassette, altijd klaar voor gebruik

- Altijd klaar voor gebruik, omdat de accu altijd opgeladen is.
- Maximale gewicht: 350 kg (met één tilcassette)
- Mogelijkheden voor geïntegreerde weegunit, af te lezen op handbediening

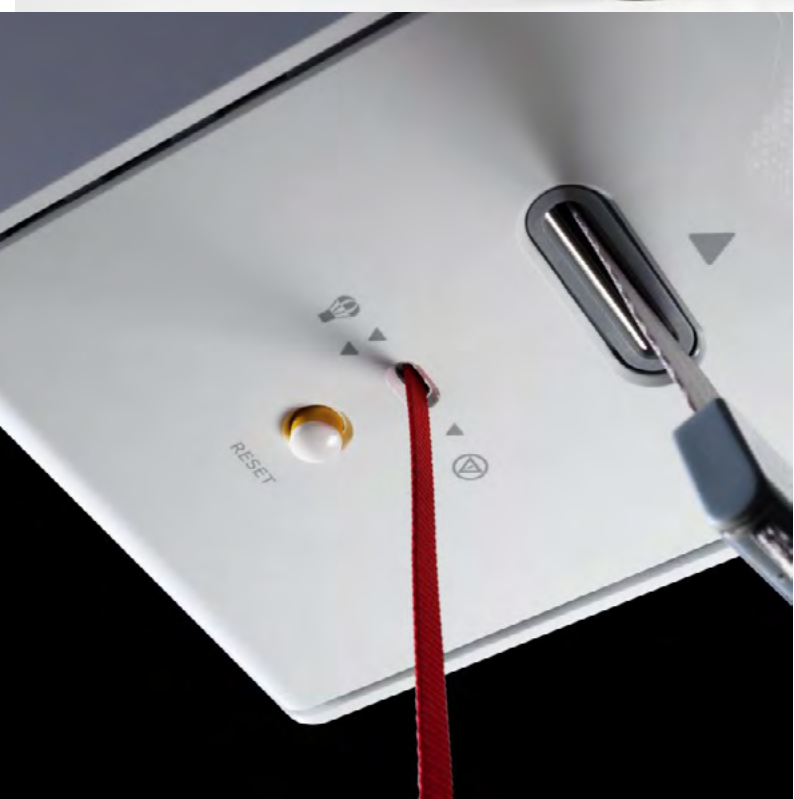
De GH3 tilcassette is een plafondlift die zich permanent in de rails bevindt en altijd klaar is voor gebruik. Overal in het railsysteem wordt de GH3 tilcassette opgeladen. Omdat de tilcassette altijd binnen bereik is, gaat de transfer vier minuten sneller dan met een mobiele tillift.

GH3+



Vaste plafondlift GH3+ : GH3 cassette met enkele extra troeven:

- Geïntegreerde Klasse III weegschaal
- Trainer Module: De dynamische gewichtsondersteuning van de GH3+ zorgt ervoor dat de zorgvrager ondersteund wordt tot het niveau wat voor hem/haar wenselijk is. Dit biedt tal van mogelijkheden vroege mobilisatie en revalidatie. (zie video via link)
- Carelift Management - Hiermee heeft u perfect inzicht in het aantal en soort tilbewegingen. Deze informatie heeft u altijd en overal ter beschikking door middel van een wifi-verbinding. Daarnaast krijgt u meldingen wanneer een plafondlift toe is aan een onderhoudsbeurt via het Onderhoud monitoring systeem.





GHZ

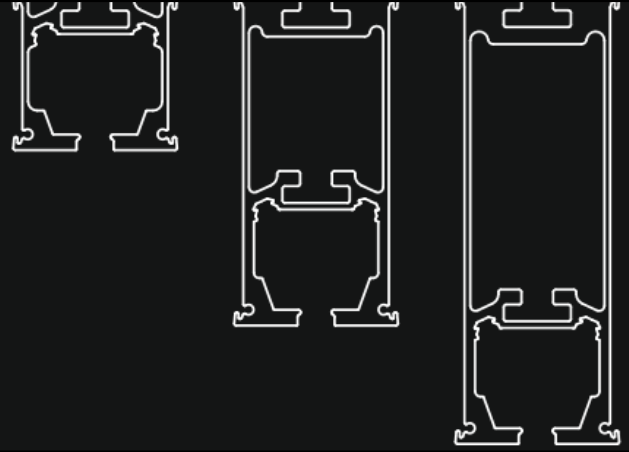
Vaste plafondlift GHZ - Mooie discrete tiloplossing

- Nagenoeg onzichtbare plafondlift
- Géén bouwkundige aanpassing door montage aan de wand
- Eenvoudig te installeren en demonteren

De GHZ plafondtillift is een plafondtillift die gebruikt wordt in combinatie met de wandrail. Deze wandrail is een XY-systeem. Het XY-systeem kan zowel naar links en naar rechts, als naar voor en achter bewogen worden. Hierdoor is elke plek in de ruimte eenvoudig te bereiken.

Het unieke van de GHZ plafondtillift is dat de tilcassette in de traverserail wordt geplaatst. Daardoor is deze plafondtillift onopvallend en zelfs nagenoeg onzichtbaar als de plafondtillift niet gebruikt wordt. Daarnaast is de inbouwhoogte van de GHZ hoger ten opzichte van traditionele tilliften: er hangt tenslotte geen tilcassette meer aan de rail. Dit maakt de GHZ plafondtillift erg geschikt voor ruimtes met lagere plafonds.





Rails

Ons streven is om de plafondtilliften naar wens van de klant te monteren. Daar gaan we heel ver in. We bieden diverse oplossingen, waarmee de railsystemen volledig in het plafond geïntegreerd worden. Dit alles met één doel: een tilsysteem aanbieden dat een integraal onderdeel is van uw gebouw.

Het modulaire ontwerp van de rails maakt het mogelijk om de verschillende railsystemen naar wens te combineren, aan te passen en uit te breiden door gebruik te maken van wissels, draaitafels of een combi-lock.

Alle rails zijn gemaakt van geanodiseerd aluminium, dat extreem goed bestand is tegen corrosie. De rails zijn daarom ideaal voor gebruik in natte en vochtige ruimtes. De rails zijn ook verkrijgbaar in het wit (RAL 9016).



Monorail

De tillift in een monorail kan door de zorgverlener verplaatst worden van links naar rechts. De monorail wordt gebruikt als los systeem of als onderdeel van een gekoppeld railsysteem.



XY-Systeem

Het XY-systeem is een systeem met twee vaste monorails, waar een beweegbare rail tussen wordt geplaatst. Met deze oplossing kan de plafondtillift naar links, naar rechts, voren en naar achteren worden verplaatst. Dit zorgt ervoor dat elke hoek van de ruimte bereikbaar wordt. Dit zorgt voor een maximale flexibiliteit.

- Complete bewegingsvrijheid
- Systeem past zich aan de gebruiker
- Weinig ruimte nodig voor transfer

Wandrail

De wandrail werkt op dezelfde wijze als het XY-Systeem, maar kan op elke type wand gemonteerd worden. Hierdoor worden ingrijpende bouwkundige aanpassingen overbodig.

Bij de ontwikkeling van de wandrail is er rekening mee gehouden dat hulpmiddelen zo min mogelijk opvallen. Zo wordt de tilmotor, indien gewenst, geplaatst in een opbergkast, sluit de traverserail de opening tussen plafond en de wand af en kunnen er schilderijhaakjes geplaatst worden. De wandrail wordt hierdoor multifunctioneel.



Ontworpen om discreet te zijn

Om ervoor te zorgen dat de vaste monorails zo min mogelijk zichtbaar zijn, kunnen deze helemaal **ingewerkt** worden in het valse plafond. Het valse plafond kan op deze manier rusten op de profielen die aan de rail worden voorzien.

Om zichtbare rails zo min mogelijk te laten opvallen kunnen deze worden **gekleurd** in bijvoorbeeld dezelfde kleur als het plafond.



Tiljukken



Kapstokjuk met 4 aanhechtingspunten

- Heel licht
- Neemt heel weinig plaats in
- Voor tilbanden met lussen



Elektrisch kanteljuk

- Minder fysieke belasting bij transfers
- Voor tilbanden met clips
- ✗ Neemt veel plaats in

Weegunits



Digitale weegschaal voor alle plafondliften.

Het vereenvoudigt de werkprocessen door de bewoner gemakkelijk te wegen in combinatie met dagelijkse zorgprocedures. Onze digitale Klasse III weegschaal is medisch goedgekeurd en bestand tegen belastingen tot 300 kg.

Alle digitale weegschalen hebben standaard een snelkoppeling. De snelkoppelingsfunctie op de digitale weegschaal is eenvoudig te gebruiken en stelt u in staat om de weegschaal zeer snel aan het tiljuk en de plafondlift te bevestigen.

Geïntegreerde medische weegschaal bij GH3+

De Klasse III Weegschaal is de eerste goedgekeurde medische weegschaal op de markt geïntegreerd in een plafondlift. Ze voldoet aan de voorwaarden voor medisch wegen met gekalibreerde, geverifieerde en herhaalde gewichtsmetingen met precisie van Klasse III in overeenstemming met EU-richtlijn 2014/31 / EU.

Het gewicht wordt nauwkeurig weergegeven op de handbediening in twee gewichtsintervallen: 100gram nauwkeurigheid bij het wegen van patiënten onder de 200kg en 200gram bij het wegen van patiënten boven de 200kg.



Voorkom dure fouten bij bouw- of renovatiewerkzaamheden ...

Plan de plafondlift vanaf het begin in het project. Het Guldmann plafondliftsysteem is uiterst veelzijdig. Het kan worden aangepast aan de individuele persoonlijke behoeften van elke gebruiker en aan de praktische behoeften en werkvereisten van zowel verzorgers als professioneel personeel, rekening houdend met de meeste architectonische omstandigheden en beperkingen.

Discreet ontwerp en doordachte functionaliteit zorgen voor de best mogelijke architectonische integratie met de omgeving, waardoor wordt voorkomen dat het railsysteem en de lift

onnodig visueel dominant worden in de ruimte. Om optimaal te profiteren van een Guldmann plafondliftsysteem, moet het vanaf de eerste planningsfase worden opgenomen in het bouw- of renovatieproject. Er zijn meerdere elementen waarmee rekening moet worden gehouden en die moeten worden verduidelijkt om het best mogelijke resultaat te garanderen. Betrek alle betrokken partijen (architect / adviseur, werkgroep en gebruikers) bij elke analyse van de dagelijkse workflow om de beste oplossing te vinden voor alle vereisten.



De keuze voor plafondsysteem als transfermiddel kan cruciaal zijn bij:

Het comfort en de levenskwaliteit van de bewoner

Arbeidsomstandigheden voor zorgverleners

Verminderen van tijd besteed aan tillen

Effectief gebruik van beschikbare ruimte

Maximale return on investment - ook op de lange termijn

- **Wie gaat het systeem precies gebruiken?**

Het wordt vaak over het hoofd gezien dat de bewoner die wordt opgetild niet de enige gebruiker is van het plafondliftsysteem. Zo zijn ook zijn / haar verzorgers en / of eventuele professionele medewerkers betrokken.

- **Waar is de daadwerkelijke transferbehoefte?**

Bevindt het zich in een éénpersoonskamer, op een zorgafdeling of in een badkamer / toilet?

- **Welk railsysteem past het best bij uw noden?**

Moet het railsysteem de hele ruimte beslaan of is een monorail voldoende? Of een combinatie van beiden?

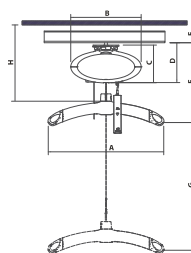
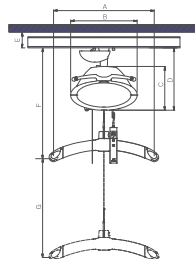
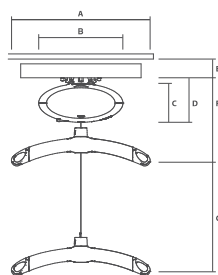
- **Welk type plafondlift is het beste?**

Wat is het maximale te tillen gewicht? Hoe moet het tillen worden gedaan?

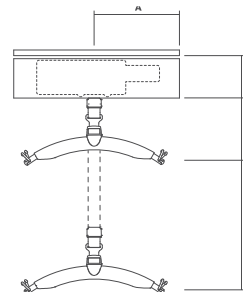
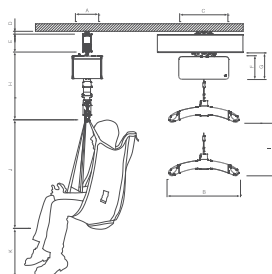
- **In wat voor soort constructie moet het plafondliftsysteem worden geïnstalleerd?**

Is het een nieuwbouw, een renovatieproject of een bestaande structuur? Een plafondliftsysteem kan overal worden gemonteerd, maar met verschillende opties, afhankelijk van de specifieke installatie en configuratie.

Technische gegevens



	GH1	GH1 Q	GH1 F
Capaciteit	175kg, 205kg, 255kg	175kg, 205kg, 255kg	175kg, 205kg, 255kg
A	580mm	530mm	580mm
B	350mm	350mm	350mm
C	156mm	230mm	187mm
D	184mm	330mm	196mm
E	82mm	82mm	82mm
F	415mm	580mm	427mm
G	2500mm	2500mm	2500mm
Breedte	194mm	194mm	194mm
Gewicht	8kg	11kg	8kg
Weegunit	Klasse III, extern	Klasse III, extern	Klasse III, extern
Tiljuk	2 puntsjuk	2 puntsjuk	2 puntsjuk
Laden	Via handset	Via handset	Via handset



	GH3	GHZ
Capaciteit	200kg, 250kg, 375kg	255kg
A	580mm	450mm
B	345mm	172mm
C	156mm	254mm
D	184mm	2500mm
E	82mm	
F	425mm	
G	2500mm	
Breedte	205mm	2500mm
Gewicht	9,6kg	8kg
Weegunit	Klasse III, intern of extern	Klasse III, extern
Tiljuk	2 puntsjuk of kanteljuk	2 puntsjuk
Laden	Continue lading via de rail	Via Handset

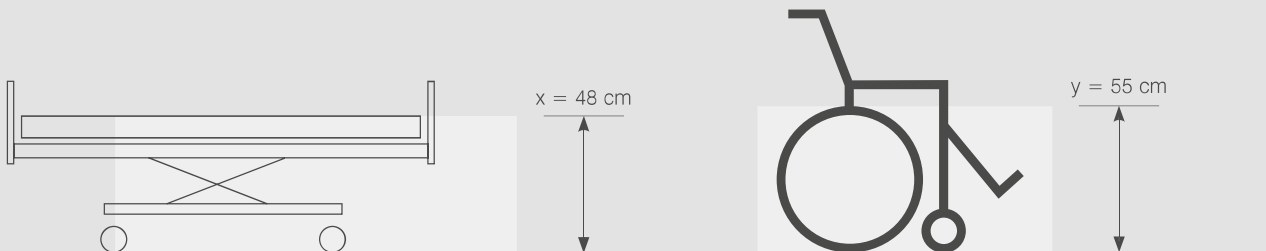
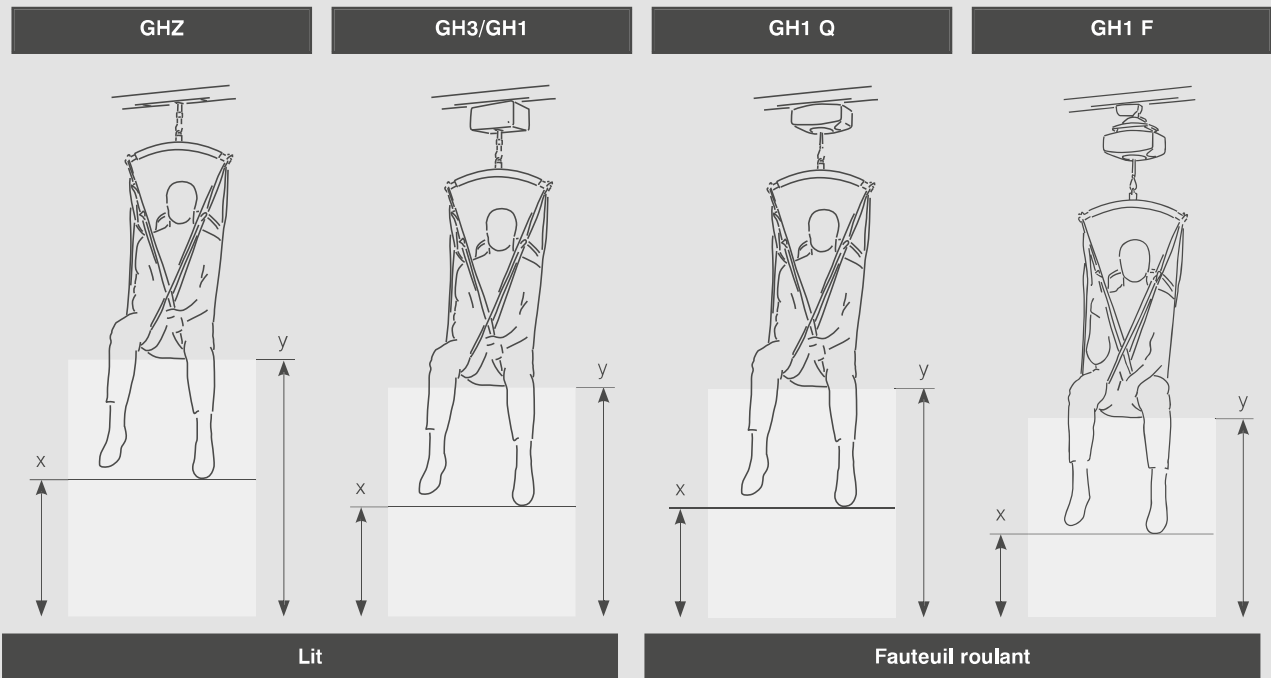
Stroomvoorziening	Batterij: 1x24V NiMH, 2,0Ah / Stroom: 100-240V AC, 47-63Hz
IP conform met IEC 60529	Tilmotor: IP44
Veiligheid	Elektrische nooddaling en noodstop

Tilhoogte

Deze tabel toont de invloed van de plafondhoogte op de keuze van plafondsysteem in twee verschillende situaties:

- Transfer van / naar bed
- Transfer van / naar de rolstoel

Rood geeft aan dat de tilhoogte onvoldoende is en dat de voeten/benen van de bewoners manueel moeten opgetild worden. Groen geeft aan dat de tilhoogte voldoende is, de resterende afstand wordt tevens aangegeven.



Rails	Hoogte Kamer 225cm		Hoogte Kamer 240cm		Hoogte Kamer 250cm		Hoogte Kamer +300cm		
	Bed	Rolstoel	Bed	Rolstoel	Bed	Rolstoel	Bed	Rolstoel	
GH1/GH3	A-Rail	-10	+25	+5	+40	+15	+50	+65	+100
	B-Rail	-16	+18	-1	+33	+9	+43	+59+	+93
	C-Rail	-21	+13	-6	+28	+4	+38	54	+88
GH1 Q	A-Rail	-11	+24	+4	+39	+14	+49	+64	+99
	B-Rail	-18	+17	-3	+32	+27	+42	+77	+92
	C-Rail	-22	+12	-7	+27	+22	+37	+72	+87
GH1 F	A-Rail	-26	+9	-11	+24	-1	+34	+49	+84
	B-Rail	-33	+2	-18	+17	-8	+27	+42	+77
	C-Rail	-38	-3	-23	+12	-13	+22	+37	+72
GHZ	GHZ-Rail	0	+33	+14	+48	+24	+58	+74	+108



BEKA Hospitec bv is de Belgische vestiging van de Duitse fabrikant van technische hulpmiddelen voor zorginstellingen. Onze producten worden gekenmerkt door een modern en verfijnd ontwerp en de hoogste afwerkingskwaliteit. Met onze meer dan 50 jaar ervaring ondersteunen we planners, architecten en besluitvormers bij de inkoop van hoog-laag baden en verschillende soorten tilliften. Onze klanten waarderen onze brede expertise en knowhow, onze kwaliteit en betrouwbaarheid.



Made in Germany

Gebruik van hoogwaardige materialen en “made and designed in Germany” waarborgen een hoog kwaliteitsniveau.



Comfort

Het comfort en gebruiksgemak voor zowel de bewoner als de zorgverlener staan centraal bij het ontwikkelen van elk product.



Design

Bij het ontwerpen van elke zorginstelling staat “huiselijkheid en een strak design” hoog op de prioriteitenlijst, bij ons is dat niet anders!



Veiligheid

Zowel op het gebied van hygiëne als ergonomie is de veiligheid van de bewoner en zorgverlener de prioriteit.

Onze nieuwe website is online! Bezoek ons op:

WWW.BEKA-HOSPITEC.BE

BEKA Hospitec bv

Oude Baan 46

B-2550 Kontich

0473/93 02 35

info@beka-hospitec.be