

SUPERIOR CLINICAL SEATING







Inleiding

Waarom JAY? 4
Hoe wij meten 5

Gebruikte materialen

Verschillende materialen 6
Belangrijke eigenschappen van het materiaal 6

Overzicht van verschillende hoezen

Air Exchange 8
Microclimatic 8
Incontinentie 9
Stretchstof 9

Productkeuze

Product performance 10

Productoverzicht

Zitkussens 12
Positionering voor kinderen 28
Rugleuning 32
Jay Your Way! 50

JAY

Goed zitten is essentieel, zeker wanneer er grote delen van de dag in een rolstoel gezeten wordt. Optimaal zitten in een rolstoel betekent:

- Optimale mobiliteit
- Betere stabiliteit
- Juiste positionering
- Meer comfort (zittolerantie)
- Bescherming van de huid

Maar optimaal zitten kan ook bijdragen aan de cognitieve stimulatie, het verbeteren van de orale functie en de ademhaling. Verder kan de eigenwaarde positief beïnvloed worden, door een betere zitpositie en activiteiten zelfstandig uitgevoerd kunnen worden.

Effectieve drukverdeling, met inachtneming van de unieke anatomische dimensie van elke cliënt - dat is de filosofie van JAY!

JAY "zitten en positioneren" bestaat uit een ruim assortiment aan rolstoelkussens, rolstoelrugleuningen, hoofdsteunen, positioneringselementen en accessoires voor volwassenen en kinderen. De betrouwbare JAY kussens en rugleuningen bieden een optimale zitpositie en een posturale stabiliteit en ondersteuning. Ze zijn eenvoudig in gebruik en onderhoud, en makkelijk aanpasbaar om de optimale zitpositie te bereiken.

In het JAY-assortiment wordt gebruik gemaakt van verschillende materialen; vaste materialen (hout, kunststof, aluminium en koudschuim), vloeibare materialen (gel en fluid) en lucht. Elke materiaal heeft zijn eigen eigenschappen die de mate van comfort, stabiliteit, drukverdeling, schuifkrachten en duurzaamheid bepalen. Daarnaast bestaat de bekleding van het JAY assortiment uit hoogwaardige materialen die zorgen voor een optimale ventilatie en comfort.

JAY Your Way is een aanpassingsprogramma dat ontworpen is om Jay producten aan te passen en te individualiseren. Van klinische verbeteringen tot kleuropties op hoezen. Met Jay Your Way wordt het mogelijk gemaakt om rolstoelkussens en rolstoelrugleuningen af fabriek aan te laten passen waardoor aan de individuele behoeften kan worden voldaan.

Waarom JAY

- Volledig dekkend assortiment – van basis, comfort tot een extreem niveau van ondersteuning, drukverdeling en positionering.
- Grote range aan standaard maatvoeringen en maximaal belastbaar tot 295 kg. Als dat niet genoeg is kan via Jay Your Way en nog veel meer...
- Eenvoudig aan te meten en aan te passen – ruim assortiment aan accessoires en positioneringselementen om (achteraf) optimaal te positioneren.
- Makkelijk te onderhouden - duidelijke instructies, labels en handleidingen.

Hoe wij meten...



Zithoogte
Grond tot bovenkant zitbuis.
(zonder zitkussen) in belaste toestand.



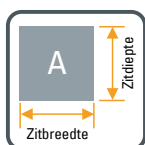
Zitbreedte
Afstand tussen de kunststof zijschilden.
Bij PU zijschilden reken met zitbreedte -2 cm.



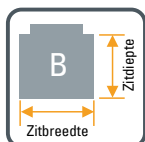
Zitdiepte
Afstand tussen voorkant standaard zitkussen en voorkant standaard rugleuning gemeten in het midden ter hoogte van het zitkussen.



Rughoogte
Hoogte bovenkant standaard zitkussen tot bovenkant rugkussen.



Zitkussen A
Basic, Soft Combi P, J2, J2 Deep Contour, J2 Plus, GS, Zip



Zitkussen B
Easy Visco, Easy Fluid, Lite, Xtreme Active, Balance, J3.



Beensteenbreedte
Beenruimte tussen de beensteunen.



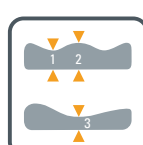
Beensteenhoek
Hoek tussen zitting en beensteun.
0° = benen recht vooruit
90° = benen in een rechte hoek omlaag



Onderbeenlengte
Van bovenkant voetplaat tot bovenkant kussen uitgaande van een standaard kussen.



Armleggerhoogte
Van bovenkant standaard zitkussen tot bovenkant armlegger.



Zitkussen
1 Zithoogte voor
2 Grootste dikte
3 Zithoogte achter

Gebruikte materialen

Verschillende materialen

De keuze van het materiaal heeft grote invloed op de zithouding, stabiliteit en drukverlagende eigenschappen van het zitkussen. We maken onderscheid tussen vaste materialen (hout, kunststof, aluminium, PU-schuimen), gel, fluid en lucht.

Vermindering van de druk-en schuifkrachten

Het gebruikte materiaal in zitkussens moet voldoen aan een aantal eigenschappen.

De belangrijkste zijn:

- Het geven van zo min mogelijk lokale druk
- Optimale immersie van de zitbeenknobbels
- Het vergroten van het contactoppervlak
- Stevigheid (stabiliteit) kunnen bieden aan het bekken



» Foam (Soft Combi P)

Belangrijke eigenschappen van het materiaal

Foam

Er zijn diverse soorten foam met verschillende soorten densiteiten om vormen in een zitkussen te krijgen. De zitkussens van Jay zijn altijd vorgevormd om stabiliteit te geven. Het type foam zorgt voor comfort, duurzaamheid en de mate van stabiliteit.

Polyurethaanschuim

Ook wel bekend onder de naam koudschuim. PU-schuim heeft een gesloten structuur. De gesloten structuur zorgt voor een hoge densiteit wat de stabiliteit bevordert. De basis van het Jay zitkussen is gemaakt van dit type schuim.

Traagschuim (Visco)

Visco elastisch schuim reageert op lichaamswarmte, het gewicht en de vorm van het lichaam. Naarmate het schuim warmer wordt door de lichaamswarmte, gaat het zich naar het lichaam vormen. Dit zorgt uiteindelijk voor een goede drukverdeling.



» Traagschuim (Easy Visco)



Gecombineerd vloeistof (fluid) en foam zitkussen

De Jay fluid pad vulling is een kunstmatig geproduceerde vloeistof, een combinatie van siliconen, plantaardige- en micro-organisme. De vloeistof heeft de eigenschap om te worden verdeeld onder stress, zodat het de vorm van het lichaam aanneemt en dus de druk gelijkmatig verdeelt over het hele contactoppervlak.

Een tweede belangrijke eigenschap van fluid is dat het heel sterk schuifkrachten reduceert. Schuifkrachten zijn vaak de oorzaak van drukwonden.

Een van de belangrijkste eigenschappen van een zitkussen is het gewicht en de gelijkmatige verdeling van de druk over de lengte van het bovenbeen en de trochanters.

Bovenstaande is nodig voor een goede drukverdeling en stabiliteit. De foambasis van een Jay zitkussen is altijd anatomisch gevormd.

Gecombineerd lucht en foam zitkussen

De luchtdruktechnologie heeft zich bewezen om goed druk te verdelen. Met behulp van een pomp wordt de hoeveelheid lucht (en dus de druk) bepaald.

Tussen het meest uitstekende deel van het bekken (de tubers) en de basis van het zitkussen moet één vingerdikte ruimte blijven. Dit vereist deskundigheid om het goed te kunnen bepalen.



» Fluid Insert (Balance)



» Air Insert (Balance)

Gebruikte materialen

Overzicht van verschillende hoezen

De bekleding van het Jay assortiment bestaat uit hoogwaardig materiaal. Hiervoor is bewust gekozen vanwege de invloed op de werking van het zitkussen en de rugleuning.



Air Exchange

De Air Exchange hoezen hebben zich inmiddels bewezen. Deze hoezen ademen, zijn zeer elastisch en comfortabel. De hoes heeft een ventilerende werking.



Microclimatic

Het 3DX™ materiaal helpt de temperatuur en vochtregulatie te controleren, om zo de belangrijkste oorzaken van decubitus onder controle te houden. De geïntegreerde foamlaag zorgt voor een comfortabele toplaag. De hoes biedt een optimale ventilatie en comfort.



Incontinentie






Om te voorkomen dat er vocht door de hoes van het zitkussen komt, is er voor de Jay zitkussens een hoogwaardige incontinentiehoes beschikbaar. Deze hoes wordt gebruikt voor incontinentieproblemen, maar ook in andere situaties waarbij hygiëne een belangrijke rol speelt.



Stretchstof

De stretchstof is een bi-elastisch materiaal dat luchtdoorlatende eigenschappen heeft. Omdat de bekleding heel glad aanvoelt en elastisch is, geeft het materiaal een zeer comfortabel gevoel en is het eenvoudig om transfers te maken. Deze hoes is geen incontinentiehoes, maar geeft een optimale immersie in de fluid pad.

Product performance

 <p>Pre-contouring</p>	<h2>Huidintegriteit</h2> <p>(Decubitus analyse)</p>	<p>Gebruiker zit bovenop het materiaal, maakt weinig of geen gebruik van het totale contactoppervlak, hoge drukwaarden</p>	<p>Gebruiker zit bovenop het materiaal, maakt weinig of geen gebruik van het totale contactoppervlak, hoge drukwaarden</p>
		<p>Geen drukverdeling</p>	<p>Minimale drukverdeling</p>
 <p>Hydrostatic Force</p>	<h2>Verminderen van schuifkrachten</h2> <p>(Transfers, repositionering)</p>	<p>Hoes en foam zorgen voor weerstand tegen schuifkrachten, geen contour om stabiliteit te bieden/schuifkracht tegen te gaan</p>	<p>Hoes en foam zorgen voor weerstand tegen schuifkrachten, minimale contour om enige stabiliteit te bieden om onderuitzakken/schuifkracht tegen te gaan</p>
 <p>Stability</p>	<h2>Stabiliteit</h2> <p>(Lateraal)</p>	<p>Geen laterale stabiliteit, vlak zitkussen geeft geen enkele ondersteuning aan de trochanters en bovenbenen</p>	<p>Milde laterale stabiliteit, lichte vorm zorgt voor lichte ondersteuning van de trochanters en bovenbenen</p>
	<p>(Voor-/achterwaarts)</p>	<p>Geen voor-/achterwaartse stabiliteit; vlak zitkussen geeft geen ondersteuning aan de anatomische vormen</p>	<p>Lichte contour zorgt voor een voor-/achterwaartse stabiliteit</p>
 <p>Positioning Capability</p>	<h2>Positionering</h2> <p>(Gefixeerd en flexibele bekken/wervelkolom)</p>	<p>Vlak zitkussen, niet geschikt voor positionering</p>	<p>Lichte contour zorgt voor enige mate van stabiliteit</p>
 <p>Tension Reduction</p>	<h2>Comfort</h2> <p>(Zittolerantie)</p>	<p>Vlak, stevig en is goed voor kortdurend gebruik</p>	<p>Zacht contour zitkussen biedt comfort voor 1-2 uur</p>

* De scores zijn gebaseerd op een subjectieve beleving van de gebruiker tijdens een passing in relatie tot de andere JAY zitkussens.

■ ■	■ ■ ■	■ ■ ■ ■	■ ■ ■ ■ ■
<p>Gebruiker zit dieper in het materiaal, vermindering van de drukwaarden</p>	<p>Gebruiker zakt dieper weg in het materiaal, vergroot het contactoppervlak, vermindering in drukwaarden</p>	<p>Gebruiker zakt dieper weg in het materiaal, vergroot het contactoppervlak, vermindering in drukwaarden, verbeterde drukverdeling</p>	<p>Gebruiker zakt dieper weg in het materiaal, vergroot het contactoppervlak, optimalisering in drukwaarden, optimale drukverdeling</p>
<p>Middelmatige drukverdeling</p>	<p>Goede drukverdeling</p>	<p>Exceptionele drukverdeling</p>	<p>Optimale drukverdeling</p>
<p>Zachter materiaal in de regio van de tubers vermindert schuifkracht, contour zorgt voor betere stabiliteit/vermindering van schuifkracht</p>	<p>Bewegelijkheid, maar geen verplaatsbaarheid van het zitkussenmateriaal of de hoes in de zone van de tubers</p>	<p>Verplaatsbaarheid en drukverdelend zitkussenmateriaal en hoes in het tubergebied</p>	<p>Complete verplaatsbaarheid en drukverdelend zitkussenmateriaal en hoes in het tubergebied</p>
<p>Gemiddelde laterale stabiliteit door milde vorm van het zitkussen voor een milde ondersteuning van de trochanters en de bovenbenen</p>	<p>Gemiddelde laterale stabiliteit door betere vorm van het zitkussen voor een goede ondersteuning van de trochanters en de bovenbenen</p>	<p>Goede laterale stabiliteit door de contour van het zitkussen voor correcte ondersteuning van de trochanters en de bovenbenen</p>	<p>Uitstekende laterale stabiliteit door de contour van het zitkussen voor een optimale ondersteuning van de trochanters en de bovenbenen</p>
<p>Contour zorgt voor een goede voor-/achterwaartse stabiliteit</p>	<p>Uitstekende contour zorgt voor goede voor-/achterwaartse stabiliteit</p>	<p>Uitstekende contour, anatomische vormen voor goede voor-/achterwaartse stabiliteit</p>	<p>Uitstekende contour, anatomische vormen voor optimale voor-/achterwaartse stabiliteit</p>
<p>Mild contouren zitkussen, zorgt voor een milde vorm van stabiliteit</p>	<p>Stabiele contourbasis zorgt voor optimale stabiliteit</p>	<p>Stevige basis voor milde ondersteuningsopbouw en individuele aanpassingen</p>	<p>Stevige basis voor goede ondersteuningsopbouw en individuele aanpassingen</p>
<p>Zacht contouren zitkussen voor direct comfort</p>	<p>Contour met drukverdeling en kan worden gebruikt voor langdurig zitten</p>	<p>Goede combinatie van materiaal zachtheid en contour zorgt voor een comfortabele zit over een langere periode</p>	<p>Goede combinatie van materiaal zachtheid en contour zorgt voor een zeer comfortabele zit over een langere periode</p>





Productoverzicht zitkussens

JAY Basic	14
JAY Soft Combi P	15
JAY Easy Visco	16
JAY Easy Fluid	17
JAY Lite/Lite P	18
JAY Xtreme Active	20
JAY Balance	22
JAY J3	24
JAY J2/JAY J2 deep contour	26
JAY J2 Plus	27
JAY GS kinderkussens	28
JAY Zip kinderkussens	29
Adjustable Solid Seat	30



JAY Basic

Goede ondersteuning en comfort

Kenmerken

- Wanneer er behoefte is aan comfort met minimale positionering, stabiliteit en ondersteuning
- Een laag risico op decubitus
- Contour voor milde laterale en voor-/achterwaartse stabiliteit
- Standaard geleverd met een incontinentiehoes
- Zitkussen kan direct op een slappe (naspanbare) zitmat gebruikt worden
- Lichtgewicht zitkussen



Diepte mm	Breedte													
	250	300	350	360	380	400	420	440	460	480	500	520	560	600
250	■	■	■											
300	■	■	■											
350		■	■											
400			■	■	■	■	■	■	■	■				
420				■	■	■	■	■	■	■	■	■	■	
440					■	■	■	■	■	■	■	■	■	
450			■											
460						■	■	■	■	■	■	■	■	■
480											■	■		
500									■	■	■	■	■	■
560													■	■
600														■

Product performance

Huidintegriteit	■
Schuifkrachten	■
Stabiliteit	■
Positionering	■
Zittolerantie	■ ■
Aanpassingsmogelijkheden	■



Hoessoorten		
Microclimatic	Incontinentie	Stretch
Nee	Ja	Nee

Technische specificaties	
Zithoogte - voor:	48 mm
Zithoogte - achter:	47 mm
Grootste dikte:	63 mm
Gewicht vanaf:	0.7 kg (400x400 mm)
Maximale gebruikersgewicht:	150 kg

JAY Soft Combi P

Goede stabiliteit met optimaal comfort

Kenmerken

- Wanneer er noodzaak is voor stabilisering en positionering
- Een laag risico op decubitus
- Gemakkelijk te onderhouden foambasis met incontinentiehoes
- Geschikt voor gebruik op zitmat of op een plankzitting. Optioneel is een Solid Seat beschikbaar wanneer de zitmat te slap blijkt.
- Ook geschikt voor gebruik in natte cel.

Product performance

Huidintegriteit	■
Schuifkrachten	■
Stabiliteit	■■■
Positionering	■■
Zittolerantie	■■■
Aanpassingsmogelijkheden	■



Diepte	Breedte												
	mm	250	300	350	380	400	420	440	460	480	500	560	600
250	■	■											
300	■	■	■										
350		■	■	■									
400			■	■	■	■	■	■	■	■			
420				■	■	■	■	■	■	■	■		
440				■	■	■	■	■	■	■	■		
450				■									
460					■	■	■	■	■	■	■	■	
500								■	■	■	■	■	
560											■	■	
600													■

Hoessoorten		
Air Exchange	Incontinentie	Stretch
Nee	Ja	Nee

Technische specificaties	
Zithoogte - voor:	59 mm
Zithoogte - achter:	44 mm
Grootste dikte:	77 mm
Gewicht vanaf:	0.8 kg (400x400 mm)
Maximale gebruikersgewicht:	150 kg

JAY Easy Visco

Stabiliteit gecombineerd met traagschuim

Kenmerken

- Gemakkelijk te onderhouden voorgevormde foam-basis met traagschuiminleg in de contour
- Wanneer er noodzaak is voor stabilisatie en milde positionering
- Een mild risico op decubitus
- Sacrale uitsparing
- Standaard geleverd met een incontinentiehoes
- Curved versie verkrijgbaar voor directe plaatsing op de (naspanbare) zitmat. Flat versie verkrijgbaar voor gebruik op een plankzitting.



Product performance

Huidintegriteit	■ ■
Schuifkrachten	■ ■
Stabiliteit	■ ■ ■ ■
Positionering	■ ■ ■
Zittolerantie	■ ■ ■ ■
Aanpassingsmogelijkheden	■



Flat versie



Curved versie

Diepte mm	Breedte												
	250	300	350	380	400	420	440	460	480	500	560	600	
250	■	■											
300	■	■	■										
350		■	■	■									
400			■	■	■	■	■	■	■	■			
420				■	■	■	■	■	■	■	■		
440				■	■	■	■	■	■	■	■		
450			■										
460					■	■	■	■	■	■	■		
500								■	■	■	■		
560											■	■	
600													■

Hoessoorten		
Air Exchange	Incontinentie	Stretch
Ja	Ja	Nee

Technische specificaties	
Zithoogte - voor:	63 mm
Zithoogte - achter:	60 mm
Grootste dikte:	88 mm
Gewicht vanaf:	1.06 kg (400x400 mm)
Maximale gebruikersgewicht:	150 kg

JAY Easy Fluid

Bescherming van de huid in combinatie met stabiliteit

Kenmerken

- Gemakkelijk te onderhouden foambasis met fluïde pad in de contour.
- Wanneer het advies is voor milde positionering en stabiliteit
- Een verhoogd risico op decubitus
- Sacrale uitsparing
- Air Exchange of incontinentiehoes
- Curved versie verkrijgbaar voor directe plaatsing op de (naspanbare) zitmat. Flat versie verkrijgbaar voor gebruik op een plankzitting.

Product performance

Huidintegriteit	■■■
Schuifkrachten	■■■■
Stabiliteit	■■■■■
Positionering	■■■
Zittolerantie	■■■■■
Aanpassingsmogelijkheden	■

Curved versie



Flat versie



Diepte mm	Breedte												
	250	300	350	380	400	420	440	460	480	500	560	600	
250	■	■											
300	■	■	■										
350		■	■	■									
400			■	■	■	■	■	■	■	■			
420				■	■	■	■	■	■	■	■		
440				■	■	■	■	■	■	■	■		
450			■										
460					■	■	■	■	■	■	■		
500								■	■	■	■		
560											■	■	
600													■

Hoessoorten		
Air Exchange	Incontinentie	Stretch
Ja	Ja	Nee

Technische specificaties	
Zithoogte - voor:	63 mm
Zithoogte - achter:	60 mm
Grootste dikte:	88 mm
Gewicht vanaf:	1.06 kg (400x400 mm)
Maximale gebruikersgewicht:	150 kg

JAY Lite / JAY Lite P

Extreem licht, optimale ventilatie in combinatie met lichte bescherming

Kenmerken

- Wanneer er noodzaak is voor stabilisering en positionering
- Een laag risico op decubitus
- Extreem lichtgewicht zitkussen
- Optimale ventilatie
- Leverbaar in twee variaties (Lite en Lite P). Lite P is uitgerust met extra positioneringselement voor meer stabiliteit
- Afgeronde basis voor op zitmat, maar ook zeer geschikt voor gebruik op een stevige basis, eventueel met gebruik van een solid seat insert.



Diepte Contour	Breedte							
	A	B				C		
mm	350	380	400	420	440	460	480	500
350	■							
380	■	■	■	■	■			
400	■	■	■	■	■	■	■	■
420	■	■	■	■	■	■	■	■
440	■	■	■	■	■	■	■	■
460	■	■	■	■	■	■	■	■
500			■			■	■	■

Product performance

Huidintegriteit	■ ■ ■ ■ ■
Schuifkrachten	■ ■ ■
Stabiliteit	■ ■ ■ ■ ■
Positionering	■ ■ ■ ■
Zittolerantie	■ ■ ■ ■ ■
Aanpassingsmogelijkheden	■



Hoessoorten		
Microclimatic	Incontinentie	Stretch
Ja	Ja	Nee
Technische specificaties		
Zithoogte - voor:	80 mm	
Zithoogte - achter:	80 mm	
Grootste dikte:	95 mm	
Gewicht vanaf:	0.7 kg (400x400 mm)	
Maximale gebruikersgewicht:	150 kg	



JAY Xtreme Active

Lage druk- en schuifkrachten en goede bescherming

Kenmerken

- Wanneer er noodzaak is voor een drukverlagend zitkussen voor actief gebruik
- Wanneer een milde laterale en voor/achterwaartse stabiliteit nodig is
- Lichtgewicht contour foambasis
- Binnenhoes is standaard een incontinentiehoes
- Incontinentie buitenhoes is optioneel
- Dijbeenondersteuning en diverse hoezen optioneel zodat het kussen is aan te passen op elke levensstijl
- De fluid vermindert het effect van de schuifkrachten die ontstaan bij het actief voortbewegen in een handbewogen rolstoel
- Het zitkussen is verkrijgbaar met 2 verschillende fluid inserts en foambasisen in diverse groottes



Huidintegriteit	■■■■
Schuifkrachten	■■■■■
Stabiliteit	■■■■
Positionering	■■■■
Zittolerantie	■■■■■
Aanpassingsmogelijkheden	■■■



Diepte mm	Breedte								
	340	360	380	400	420	440	460	480	500
340	■	■							
360	■	■							
380		■	■	■	■	■	■		
400		■	■	■	■	■	■	■	
420		■	■	■	■	■	■	■	■
440			■	■	■	■	■	■	■
460				■	■	■	■	■	■
480					■	■	■	■	■
500						■	■	■	■

Hoessoorten		
Microclimatic	Incontinentie	Stretch
Ja	Ja	Ja
Technische specificaties		
Zithoogte - voor:	50 mm	
Zithoogte - achter:	50 mm	
Grootste dikte:	90 mm	
Gewicht vanaf:	1.7 kg (400x400 mm)	
Maximale gebruikersgewicht:	150 kg	

Personaliseer je kussen door de vele opties.



JAY Balance

Stabiliteit, positionering, comfort en bescherming van de huid

Kenmerken

- Een hoog tot zeer hoog risico op decubitus
- 3DX™ Microclimatic buitenhoes reguleert warmte en vocht
- Comfortabele meerlaagse contour foambasis (zachte toplaag op stevige basis)
- Breed assortiment aan positioneringscomponenten
- Binnenhoes is altijd waterafstotend, aanvullend is er een incontinentiehoes als optie verkrijgbaar
- Keuze tussen fluid of air insert, afhankelijk van welk drukverdelend materiaal de voorkeur heeft



Product performance

Huidintegriteit	■■■■■
Schuifkrachten	■■■■■
Stabiliteit	■■■■■
Positionering	■■■■■
Zittolerantie	■■■■■
Aanpassingsmogelijkheden	■■■■



Diepte Contour	Breedte										
	A			B					C		
mm	340	360	380	400	420	440	460	480	500	560	600
340	■										
360	■	■									
380	■	■	■								
400	■	■	■	■							
420	■	■	■	■	■						
440	■	■	■	■	■	■					
460	■	■	■	■	■	■	■				
480	■	■	■	■	■	■	■	■			
500	■	■	■	■	■	■	■	■	■		
560										■	■
600										■	■

Hoessoorten		
Microclimatic	Incontinentie	Stretch
Ja	Ja	Ja

Technische specificaties	
Zithoogte - voor:	80 mm
Zithoogte - achter:	80 mm
Grootste dikte:	85 mm
Gewicht vanaf met Air insert:	1.9 kg (400x460 mm)
Gewicht vanaf met Fluid insert:	2.4 kg (400x460 mm)
Maximale gebruikersgewicht:	150 kg (340-500 mm)
Maximale gebruikersgewicht:	225 kg (560-600 mm)



Inserts

Buitenhoes

Fluid Insert

- Standaard
- Underfilled of Overfilled
- Dubbel overfilled

Waterafstotende binnenhoes

Meerlaagse contour foambasis



Air Insert

- Single
- Dual



Positioneringselementen

Alle positioneringselementen worden geleverd met een waterbestendige binnenhoes

Laterale bekkenondersteuning

Mediale dijbeenondersteuning



Laterale dijbeenondersteuning

JAY J3

Superieure drukverdeling, stabiliteit en positionering

Kenmerken

- Wanneer er behoefte is aan comfort met een optimale positionering, stabiliteit en ondersteuning
- Een hoog risico op decubitus (standaard) of hoog tot zeer hoog risico op decubitus (diep contour)
- 3DX™ Microclimatic hoes reguleert warmte en vocht
- De Fluid Pads - Factory Filled (FF) en Field Variable (FV) zorgen voor de juiste immersie voor optimale drukverdeling
- Single of Dual Air Inserts - een lichtgewicht oplossing
- Comfortabele foamlag ingebouwd in de hoes
- Breed assortiment aan positioneringselementen voor correctie en/of ondersteuning

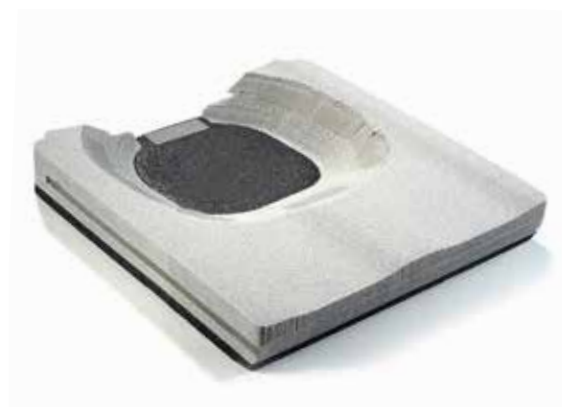


Diepte	Breedte										
	A			B					C		
Contour	300*	350	380	400	420	440	460	480	500	560	600
300*	■	■									
350	■	■									
380	■	■	■	■	■	■	■	■			
400	■	■	■	■	■	■	■	■	■		
420	■	■	■	■	■	■	■	■	■	■	
440	■	■	■	■	■	■	■	■	■	■	■
460	■	■	■	■	■	■	■	■	■	■	■
480	■	■	■	■	■	■	■	■	■	■	■
500	■	■	■	■	■	■	■	■	■	■	■
560										■	■
600										■	■

* Deep Contour kussen is niet leverbaar in een 300x300 mm uitvoering.

Product performance

Huidintegriteit	■ ■ ■ ■ ■
Schuifkrachten	■ ■ ■ ■ ■
Stabiliteit	■ ■ ■ ■ ■
Positionering	■ ■ ■ ■ ■
Zittolerantie	■ ■ ■ ■ ■
Aanpassingsmogelijkheden	■ ■ ■ ■ ■



Hoessoorten		
Microclimatic	Incontinentie	Stretch
Ja	Ja	Nee

Technische specificaties	
Zithoogte - voor:	-
Zithoogte - achter:	-
Grootste dikte:	95 mm (standaard)
Grootste dikte:	108 mm (diep)
Gewicht vanaf:	1.9 kg (400x400 mm)
Maximale gebruikersgewicht:	150 kg (300-500 mm)
Maximale gebruikersgewicht:	225 kg (560-600 mm)



Inserts



Fluid Pad Insert

- Factory Filled of Field Variable
- Voor de Field Variabele pad zijn er 3D Inserts in Small, Medium, Large en X-Large
- Underfilled of Overfilled
- Dubbel overfilled of dubbel underfilled

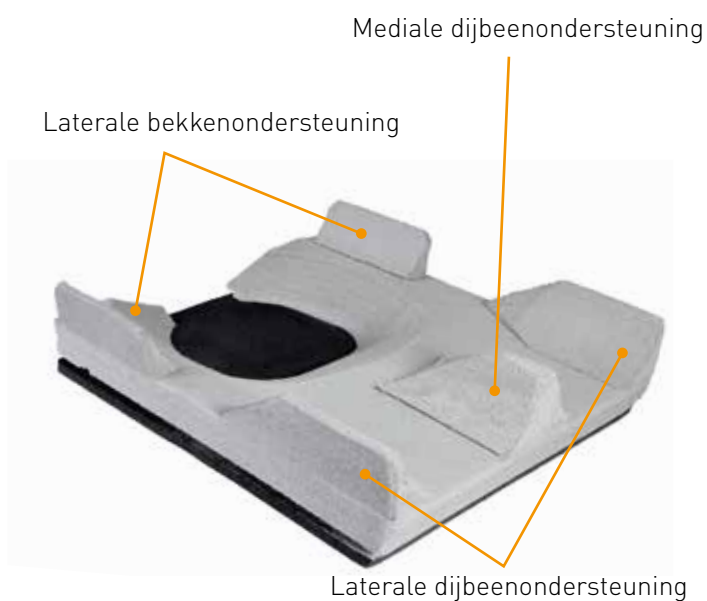


Air Insert

- Single
- Dual



Positioneringselementen



Overzicht positioneringselementen

- Laterale dijbeenondersteuning 25 mm - paar
- Laterale dijbeenondersteuning 50 mm - paar
- Mediale dijbeenondersteuning 25 mm
- Mediale dijbeenondersteuning 50mm
- Laterale bekkenondersteuning 50 mm - paar
- Bekkenscheefstand corrector standaard basis
- Bekkenscheefstand corrector deep contour

De diverse positioneringselementen zijn ook beschikbaar in een Jay J3 positionerings- en evaluatiebox voor therapeutische doeleinden (zie pag. 32)

JAY J2 / JAY J2 Deep contour

Hoge mate van stabiliteit, positionering en anti-decubitus

Kenmerken

- Wanneer er een verhoogde mate is van houdingsproblematiek dat kan wisselen gedurende langere tijd
- Een lage mate van huidbelasting en/of met een zeer hoog risico op decubitus
- Uitstekende aanpasbare basis voor hoge mate van laterale en voor-achterwaartse stabiliteit en positionering
- Uitgebreide range aan positioneringselementen
- Standaard met een Air Exchange hoes en als optie een incontinentiehoes
- Het J2 zitkussen ook verkrijgbaar als Deep Contour zitkussen (optie)



Diepte mm	Breedte					
	350	400	420	450	500	600
350						
400						
420						
450						
500						
600						

Product performance

Huidintegriteit	■ ■ ■ ■
Schuifkrachten	■ ■ ■ ■ ■
Stabiliteit	■ ■ ■ ■ ■
Positionering	■ ■ ■ ■ ■
Zittolerantie	■ ■ ■ ■
Aanpassingsmogelijkheden	■ ■ ■ ■



Hoessoorten		
Air Exchange	Incontinentie	Stretch
Ja	Ja	Nee

Technische specificaties	
Zithoogte - voor:	80 mm
Zithoogte - achter:	80 mm
Maximale zithoogte:	90 mm
Gewicht vanaf:	2.0 kg (400x420 mm)
Maximale gebruikersgewicht:	150 kg

JAY J2 Plus

Druk- en schuifkrachten bescherming bij obesitas

Kenmerken

- Tot maximaal 295 kg met risico op decubitus
- Voor een asymmetrische houding en/of verminderde stabiliteit
- Contouren foambasis met negatieve wighoek
- Keuze uit foam insert of fluid pad
- Fluid pad vermindert het effect van de schuifkracht die ontstaat bij het actief voortbewegen in een handbewogen rolstoel



Product performance

Huidintegriteit	■■■■
Schuifkrachten	■■■■
Stabiliteit	■■■■
Positionering	■■■
Zittolerantie	■■■■■
Aanpassingsmogelijkheden	■■■



Diepte mm	Breedte						
	500	525	550	575	600	625	650
450							
475							
500							
525							
550							

Hoessoorten		
Air Exchange	Incontinentie	Stretch
Nee	Ja	Nee

Technische specificaties	
Zithoogte - voor:	100 mm
Zithoogte - achter:	100 mm
Maximale zithoogte:	100 mm
Gewicht vanaf:	3.2 kg
Maximale gebruikersgewicht:	295 kg

JAY GS kinderkussens

Voor meer stabiliteit, positionering en groei

Kenmerken

- Geschikt voor kinderen met een symmetrische of asymmetrische houding die extra ondersteuning nodig hebben
- Lichtgewicht foambasis, Jay Flow Fluid Pad lichtgewicht
- Keuze voor Air Exchange hoes of incontinentiehoes
- Ingebouwde groeiomgeving door middel van contour inserts en een breed assortiment aan ondersteuningselementen. Voor optimale drukverdeling is optioneel een drukverlagende Fluid Pad verkrijgbaar



Diepte mm	Breedte				
	250	300	350	400	450
330					
380					
430					
480					
500					

Product performance

Huidintegriteit	■ ■ ■ ■
Schuifkrachten	■ ■ ■ ■ ■
Stabiliteit	■ ■ ■ ■ ■
Positionering	■ ■ ■ ■ ■
Zittolerantie	■ ■ ■
Aanpassingsmogelijkheden	■ ■ ■ ■ ■



Hoessoorten		
Air Exchange	Incontinentie	Stretch
Ja	Ja	Nee

Technische specificaties	
Zithoogte - voor:	80 mm
Zithoogte - achter:	75 mm
Maximale zithoogte:	90 mm
Gewicht vanaf:	0.6 kg (25x33 cm)
Maximale gebruikersgewicht:	113 kg

JAY Zip kinderkussens

Optimaal comfort en optimale positionering

Kenmerken

- Geschikt voor kinderen met een symmetrische of asymmetrische houding die de juiste ondersteuning nodig hebben
- Meerlaagse contouren foambasis
- X-static® stretchstof (antibacterieel)
- Zachte stretch buitenhoes
- Aqua-Guard™ ritssluiting (waterbestendige binnenhoes)
- Mogelijk in de kleuren zwart, blauw en roze



Diepte	Breedte											
	mm	200	220	240	260	280	300	320	340	360	380	400
200	■	■	■									
220	■	■	■	■								
240	■	■	■	■	■							
260	■	■	■	■	■	■						
280	■	■	■	■	■	■	■					
300	■	■	■	■	■	■	■	■				
320	■	■	■	■	■	■	■	■	■			
340	■	■	■	■	■	■	■	■	■	■		
360	■	■	■	■	■	■	■	■	■	■	■	
380	■	■	■	■	■	■	■	■	■	■	■	■
400	■	■	■	■	■	■	■	■	■	■	■	■
420	■	■	■	■	■	■	■	■	■	■	■	■
440	■	■	■	■	■	■	■	■	■	■	■	■

Product performance

Huidintegriteit	■ ■ ■ ■
Schuifkrachten	■ ■ ■ ■ ■
Stabiliteit	■ ■ ■ ■ ■
Positionering	■ ■ ■ ■ ■
Zittolerantie	■ ■ ■
Aanpassingsmogelijkheden	■ ■ ■ ■ ■



Hoessoorten		
Microclimatic	Incontinentie	Stretch
Nee	Ja	Ja

Technische specificaties	
Zithoogte - voor:	50 mm
Zithoogte - achter:	45 mm
Maximale zithoogte:	60 mm
Gewicht vanaf:	0.9 kg (30x30 cm)
Maximale gebruikersgewicht:	75 kg

JAY Adjustable Solid Seat

Stevige zitplaat voor de handbewogen rolstoel

Kenmerken

- Stevige en verstelbare zitplaat die in plaats van de zitmat in de rolstoel kan worden geplaatst
- Anti-slip oppervlak
- Zithoogte, zithoek, zitbreedte en zitdiepte kunnen individueel worden ingesteld
- Diverse bevestigingsmaterialen
- Vergrendelbare voor- en achterstopper
- Mogelijk om tussen het zitframe te plaatsen voor een verlaagde zithoogte



mm	Breedte			
	250	290-360	380-470	490-590
Kinderen				
Junioren				
Volwassen				

Een maatje kleiner?

De volgende zitkussens voor volwassenen zijn ook verkrijgbaar als kinderzitkussens, namelijk:

- Basic (p.22)
- Soft Combi P (p.23)
- Easy Visco (p.24)
- Easy Fluid (p.25)
- Xtreme Active (p.27)
- Balance (p.28)
- J3 (p.30)
- J2 (p.32)







Productoverzicht rugleuningen

JAY J3 rugleuning	36
JAY J3 positioneringsopties en accessoires	40
JAY J3 Carbon rugleuning	44
JAY J3 TC rugleuning	46
JAY J2 Plus rugleuning	47
JAY Lumbaalsteun	48
JAY Zip rugleuning	49



Effectiviteit van een vaste rugleuning

Waarom een vaste rugleuning?

Jay rugleuningen zijn ontworpen om het bovenlichaam optimaal te positioneren en te ondersteunen, zodat de houding gecorrigeerd kan worden. Met een hoge mate van instelbaarheid is elke rugleuning optimaal inzetbaar. De rugleuningen zijn makkelijk in te stellen en eenvoudig te bevestigen in alle elektrische en handbewogen rolstoelen. Ook zijn de Jay J3 rugleuningen heel eenvoudig uit de rolstoel te halen, waardoor een stevige rugleuning geen negatieve invloed heeft op de meeneembaarheid van de rolstoel.

Een ongewenste zithouding kan leiden tot gezondheidsproblemen en een negatieve invloed op de spieren, gewrichten, zenuwen en botten.

De rugleuning moet de lichaamshouding ondersteunen en de functionele en fysiologische gevolgen van een ongewenste zithouding vermijden. Hierdoor is het mogelijk om langer en pijnvrij te zitten en te functioneren in de rolstoel.

Voordelen van een vaste rugleuning

- Ondersteuning van de houding met optimale anatomische uitlijning
- Verbetering van de drukverdeling en instandhouding van de gezondheid van de huid
- Meer zitstabiliteit en een hogere zittolerantie
- Verminderen van pijn
- Meer comfort en participatie in het dagelijks leven
- Betere functionaliteit
- Groter gevoel van eigenwaarde door een recht-opzittende positie
- Reduceren/voorkomen van afwijkingen, zoals scoliose
- Het verbeteren van de ademhaling en het autonome zenuwstelsel
- Het toevoegen van een vormvaste rugleuning zorgt voor een stijvere stoel met betere rij-eigenschappen
- Mogelijkheid voor hergebruik



Op de Helium is het mogelijk om een Jay rug te monteren door middel van Freestyle rugbuizen.

JAY J3 rugleuning

Optimale positionering en ondersteuning met bewegingsvrijheid

Kenmerken

- Wanneer er behoefte is aan comfort met een optimale positionering, stabiliteit en ondersteuning
- Afhankelijk van de behoeften en rompstabiliteit is het mogelijk uit vier niveaus van ondersteuning te kiezen, namelijk de laag thoracaal (LT), mid thoracaal (MT), hoog thoracaal (UT) of schouderhoogte (SH)
- Vier rugcontourdieptes van 50 mm (Shallow Contour), 100 mm (Mid Contour), 150 mm (Deep Contour, Mid Deep Contour) of 180 mm (Deep Contour, Mid Deep Contour)
- Drie verschillende rughoogtes: Short, Medium of Tall
- Rugleuning is eenvoudig uitneembaar
- Microclimatic hoes reguleert warmte en vocht
- Succesvol gecrashtest volgens ISO 16840-4
- Ruim assortiment aan positioneringselementen

mm			Shallow Contour (SC)					Mid Contour (MC)					Deep Contour (DC)				Mid Deep Contour (MC)				
			310	360	410	460	510	310	360	410	460	510	360	410	460	510	310	360	410	460	510
Laag Thoracaal (LT)	Short (S)	17																			
	Medium (M)	20																			
	Tall (T)	24																			
Medium Thoracaal (MT)	Short (S)	30																			
	Medium (M)	34																			
	Tall (T)	38																			
	Tall (T)	38	Extra diep (180 mm)																		
Upper Thoracaal (UT)	Short (S)	42																			
	Medium (M)	46																			
	Medium (M)	46	Extra diep (180 mm)																		
	Tall (T)	50																			
Shoulder Height (SH)	Short (S)	53																			
	Medium (M)	57																			
	Tall (T)	61																			

Product performance

Rugcontour	SC	MC	DC	MDC
Comfort	■■■■■	■■■■■	■■■■■■	■■■■■■
Anatomische contour	■■	■■■	■■■■■	■■■■■
Stabiliteit	■■■	■■■■■	■■■■■■	■■■■■
Positionering	■■■■■■	■■■■■■	■■■■■■	■■■■■■
Bewegingsvrijheid	■■■■■■	■■■■■■	■■■	■■■■■■

Succesvol gecrashtest

Alle J3 rugleuningen zijn succesvol gecrashtest volgens ISO 16840-4.



Hoessoorten		
Microclimatic	Incontinentie	Stretch
Ja	Nee	Nee

Technische specificaties	
Rughoogte:	170 - 610 mm
Rughoekinstelling:	-22° - +22°
Gewicht vanaf:	1.5 kg
Maximale gebruikersgewicht standaard klem:	136 kg
Maximale gebruikersgewicht heavy duty klem:	225 kg



JAY J3 rugleuning

Je rug is in goede handen!

Elke rug is anders. Verschillende aandoeningen of individuele wensen vereisen een speciale oplossing. De Jay J3 rugleuning biedt hierin de juiste ondersteuning met verschillende rugcontouren, rugdieptes, rughoogtes, ondersteuningsniveaus en rugbreedtes. Hierdoor blijft de rugleuning trouw aan de functionele wensen, ondersteunt het de rug en biedt het meer stabiliteit aan het bovenlichaam. Dit alles biedt een betere en pijnvrije zithouding.

Vier rugcontouren



Shallow Contour
(SC)



Mid Contour
(MC)



Deep Contour
(DC)



Mid
Deep Contour
(MDC)

Vier contourdieptes

Shallow Contour
Beperkte laterale
ondersteuning

50 mm



Mid Contour
Gemiddelde laterale
ondersteuning

80 mm



Deep Contour
Volledige laterale
ondersteuning

150 mm



Mid Deep Contour
Volledige laterale
ondersteuning

150 mm



Deep Contour, Extra Deep
Volledige laterale
ondersteuning

180 mm



Mid Deep Contour, Extra Deep
Volledige laterale
ondersteuning

180 mm





Drie rughoogtes



Short (S)



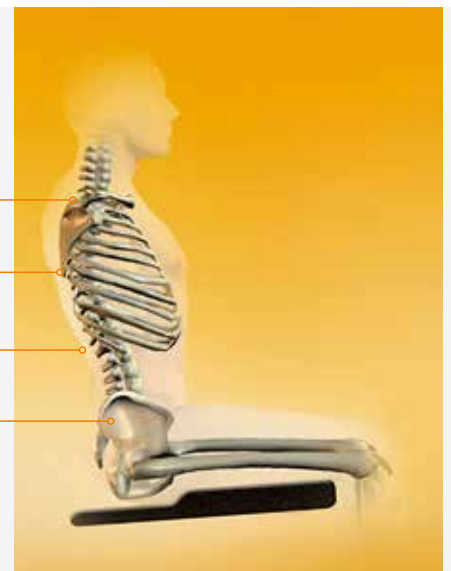
Medium (M)



Tall (T)

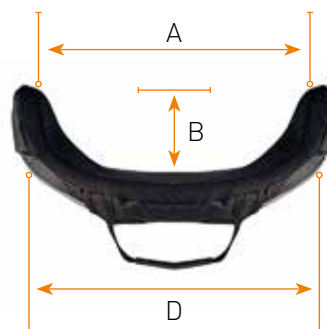
Vier ondersteuningsniveaus

Schouderhoogte	(SH)	530 - 610 mm
Hoog thoracaal	(UT)	420 - 500 mm
Mid thoracaal	(MT)	300 - 380 mm
Laag thoracaal	(LT)	170 - 240 mm



Een goede meting van de J3 rugleuning

- A Inwendige breedte (rompbreedte)
- B Contourdiepte
- C Rughoogte
- D Rugbreedte (310, 360 410, 460 en 510 mm)



JAY J3 positioneringsopties en accessoires

Vaak zijn er kleine dingen die kunnen leiden tot grote oplossingen. Sommige ziektebeelden vereisen kleine aanpassingen in de rugleuning. De accessoires voor de J3 rugleuning zorgen dat ze geschikt zijn voor een zeer grote doelgroep. Ook als therapeutische of preventieve hulp.



Spine-Align

Voor een correcte ondersteuning en comfort zal een rugschaal de individuele rugvorm moeten kunnen volgen, om zo een optimale drukverdeling te garanderen.

Met de Spine-Align positioneringscomponenten kan de pasvorm optimaal worden aangepast en worden verbeterd.

De positioneringsbox bevat 32 verschillende zachte foamcomponenten. Tevens zijn er twee kleinere positioneringskits beschikbaar: 7-stuks of 12-stuks.

Positioneringsbox

- Wig (16x)
- Posterior/Lateral Pelvic (2x)
- Lumbaal Support Large (2x)
- Lumbaal Support Small (2x)
- Lateral Shim (2x)
- Flat Shim (2x)
- Curved Shim (2x)
- Opvulzakje Large (2x)
- Opvulzakje Small (2x)

Mini Fit Kit I

- Wig (3x)
- Posterior/Lateral Pelvic (2x)
- Lateral Shim (2x)

Mini Fit Kit II

- Wig (5x)
- Posterior/Lateral Pelvic (2x)
- Lateral Shim (2x)
- Lumbaal Support Large (1x)
- Flat Shim (1x)
- Curved Shim (1x)





Bevestigingsklemmen

Met behulp van de bevestigingsklemmen zijn de zitdiepte, de rughoek en de rughoogte optimaal instelbaar. Er zijn compacte bevestigingsklemmen en heavy duty bevestigingsklemmen beschikbaar. Afhankelijk van de maat worden sommige rugleuningen standaard met de heavy duty klemmen geleverd. Welke ruggen dit betreft is terug te vinden op het orderformulier.



Compact hardware



Heavy duty hardware

JAY J3 positioneringsopties en accessoires



Hoofddeunen

Het is mogelijk om op een J3 rugleuning een hoofdsteun te monteren.

Er zijn twee hoofdsteunhouders (standaard en wegklapbaar) en twee hoofdsteunkussens beschikbaar. Daarnaast is er een universele bevestigingsplaat voor de hoofdsteunhouder verkrijgbaar waarop een reeks aan hoofdsteunen is te bevestigen. De hoofdsteunen die worden aangeboden op de JAY J3 prijslijst zijn gecrashtest net zoals de volledige Jay Whitmeyer range. Bekijk het volledige productgamma van JAY Whitmeyer in de Jay Whitmeyer folder.



Hoofdsteunhouder met standaard hoofdsteunkussen.



Hoofdsteunhouder met contour hoofdsteunkussen.



Standaard bevestigingsklem voor de hoofdsteunhouder.



Bekijk het volledige JAY Whitmeyer programma in de betreffende folder.

Laterale ondersteuning (pelotten)

Er zijn twee type laterale ondersteuningselementen beschikbaar in combinatie met de J3 rugleuning: vast en wegzwenkbaar. Beide type pelotten zijn beschikbaar in zes maatvoeringen: 100x100 mm, 100x120 mm, 100x150 mm, 150x100 mm, 150x120 mm en 150x150 mm.



De vaste laterale ondersteuning is in diepte, hoogte en breedte instelbaar.



De wegzwenkbare laterale ondersteuning is in diepte, hoogte, breedte en in hoek instelbaar.



Borstfixatie

De borstfixatie op de J3 rugleuning biedt een stabiele en comfortabele zitpositie.

De gepolsterde 4-punts borstfixatie is verkrijgbaar in de maten Small (S), Medium (M), Large (L) en Xtra Large (XL). Ook is er de mogelijkheid voor een gepolsterde positioneringsgordel.

De rugschaal is standaard voorzien van acht bevestigingspunten voor de fixatiematerialen.

Bekijk voor alle JAY positioneringselementen de aparte folder hiervan.

JAY J3 Carbon rugleuning

Extreem licht met optimale ondersteuning

Kenmerken

- Wanneer er behoefte is aan comfort met minimale positionering, stabiliteit en ondersteuning
- De rugleuning heeft een vanaf gewicht van 690 gram
- Afhankelijk van de behoeften en rompstabiliteit is het mogelijk uit twee rugtypen te kiezen, namelijk de laag thoracaal (LT) of mid thoracaal (MT)
- Contourdiepte van 5 cm (Shallow Contour)
- Vaste of uitneembare rugleuning
- Microclimatic hoos reguleert warmte en vocht
- Opbergtas voor de rugleuning (optie)
- De J3 Carbon rugleuning kan op de Quickie Helium (Pro) zelfs geïntegreerd in de "Freestyle" rugbuizen geleverd worden. De finishing touch!



		Shallow Contour (SC)			
mm		320	360	410	460
LT	S				
	T				
MT	S				
	T				

Product performance

Comfort	■■■
Anatomische contour	■■
Stabiliteit	■■■
Positionering	■■■■■
Bewegingsvrijheid	■■■■■

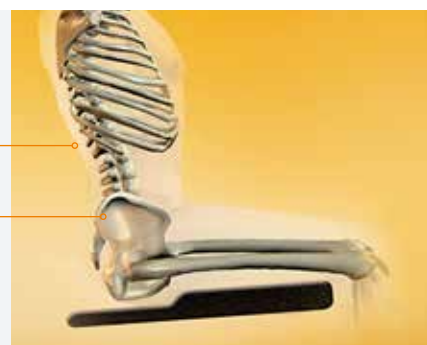
Hoessoorten		
Microclimatic	Incontinentie	Stretch
Ja	Nee	Nee

Technische specificaties	
Rughoogte:	170 - 380 mm
Rughoekinstelling:	±20°
Gewicht vanaf:	690 gr
Maximale gebruikersgewicht:	125 kg



Twée ondersteuningsniveaus

Mid thoracaal	(MT)	300 - 380 mm
Laag thoracaal	(LT)	170 - 240 mm



Bevestigingsklemmen

Bij de bevestigingsklemmen zijn de zitdiepte, rughoek en rughoogte instelbaar.



De vaste bevestigingsklem voor een minimaal gewicht.



De quick release bevestigingsklem is ideaal voor vouw-frame rolstoelen.



Stijlvolle opbergtas

JAY J3 TC Rugleuning

Met geïntegreerde temperatuurcontrole

Temperatuur controle (TC)

De eerste rolstoel rugleuning met geïntegreerde thermische en koeltechnologie voor het helpen bij de temperatuurbeheersing.

Het koelsysteem met ventilatie helpt warmte af te voeren en haalt vocht weg van de huid van de gebruiker. Het verwarmingssysteem verwarmt de gehele rug, ideaal wanneer de gebruiker het snel koud heeft of moeite heeft met de eigen lichaamstemperatuur te reguleren



Het koelsysteem van de J3 TC rugleuning bestaat uit een ventilatie-inzetstuk met daarin kleine ventilatoren. Zodra de koelfunctie wordt geactiveerd, begint de lucht te circuleren vanaf de achterzijde van de rugleuning en wordt afgevoerd door de ventilatiebalg.

Het verwarmingssysteem van de J3 TC rugleuning gebruikt spiralen om warmte te genereren. In tegenstelling tot andere systemen is dit verwarmingssysteem speciaal ontwikkeld voor rolstoelgebruikers. Het is voorzien van automatische uitschakeling om te voorkomen dat de temperatuur hoger wordt dan 40° C. Zo wordt de veiligheid van de gebruiker altijd gegarandeerd.

JAYJ2 Plus rugleuning

Superieure positionering en ondersteuning voor mensen met obesitas

Kenmerken

- Uitermate geschikt voor mensen met obesitas met (lage) rugklachten en/of stabiliteitsproblemen
- Aluminium rugschaal met meebewegende onderrugplaat
- Anatomisch gevormde rugleuning van foam
- Air Exchange hoes voor een goede luchtcirculatie
- Vaste of wegzwembare laterale ondersteunings-elementen (optie)
- Eenvoudig uitneembaar



Product performance

Comfort	■ ■ ■
Anatomische contour	■ ■ ■
Stabiliteit	■ ■ ■ ■
Positionering	■ ■ ■
Bewegingsvrijheid	■ ■ ■



Hoogte	Breedte			
	Recht	8° gebogen	Recht	8° gebogen
Rugbuizen				
mm	500 - 575	500 - 575	575 - 650	575 - 650
51				

Hoessoorten		
Air Exchange	Incontinentie	Stretch
Ja	Nee	Nee

Technische specificaties	
Rughoogte:	520 mm
Rughoekinstelling:	15°
Gewicht vanaf:	5.0 kg
Maximale gebruikersgewicht:	295 kg

JAY Lumbaalsteun

Extra steun voor de onderrug

Kenmerken

- Anatomisch gevormd lendekussen
- Goede ondersteuning van de onderrug
- Extra dunne foamlaag
- Incontinentie/ stretchhoes
- Met bevestigingsgordel of ophangbanden
- Extra foam insert voor extra ondersteuning van een vergrote lumbale wervelkolom



Product performance

Comfort	■ ■ ■
Anatomische contour	■ ■ ■
Stabiliteit	■ ■ ■
Positionering	■ ■ ■
Bewegingsvrijheid	■ ■ ■ ■



Hoessoorten

Air Exchange	Incontinentie	Stretch
Nee	Ja	Nee

Technische specificaties

Rughoogte:	170 - 380 mm
Rughoekinstelling:	n.v.t.
Gewicht vanaf:	1.5 kg
Maximale gebruikersgewicht:	125 kg

JAY Zip rugleuning

Optimale positionering en stabiliteit voor actieve kinderen

Kenmerken

- Eenvoudig uit de rolstoel te halen
- Instelbaar met slechts één stuk gereedschap (wordt meegeleverd)
- Extra microclimatic laag voor meer comfort
- 3DX™ zorgt voor optimale luchtcirculatie
- X-static® stretchstof (antibacterieel)
- Zachte stretch buitenhoes
- Aqua-Guard™ ritssluiting (waterbestendige binnenhoes)
- Mogelijk in de kleuren zwart, blauw en roze



Hoogte	Breedte			
	25	38	50	63
Contour	200	250	300	350
mm				
S 150				
M 200				
T 250				
X 300				

Product performance

Schuifkrachten	■■■■■
Stabiliteit	■■■■■
Positionering	■■■■■
Zittolerantie	■■■
Aanpassingsmogelijkheden	■■■■■



Hoessoorten		
Microclimatic	Incontinentie	Stretch
Nee	Nee	Ja
Technische specificaties		
Rughoogte:		150 - 300 mm
Rughoekinstelling:		-20° - +20°
Gewicht vanaf:		1.1 kg
Maximale gebruikersgewicht:		75 kg



JAY Your Way is een aanpassingsprogramma dat ontworpen is om Jay producten aan te passen en te individualiseren. Van klinische verbeteringen tot kleuropties op hoezen - met Jay Your Way wordt het mogelijk gemaakt om zitkussens en rugleuningen af fabriek aan te laten passen waardoor aan de individuele behoeften kan worden voldaan. In dit deel van de brochure wordt duidelijk gemaakt welke mogelijkheden er zijn om de basissen, hoezen, rugleuningen etc. aan te passen.



Overzicht Jay Your Way

Zitkussens

Aanpassingen in maatvoering	52
Basis- en positioneringsaanpassingen	54
Positioneringselementen	58
Fluid Pad aanpassingen	60
Hoesaanpassingen	62

Rugleuningen

Rugleuningaangepassing	64
------------------------	----



JAY Aanpassingen in maatvoering



Reducing size (basis verkleinen)

Uitleg

Het verwijderen van foam in de lengte of breedte en het aanpassen van de hoes aan de nieuwe maat.

Klinische toepassing

Om beter aan te sluiten bij de lichaamsmaten of de maten van de rolstoel.



Increasing size (basis vergroten)

Uitleg

Het toevoegen van foam in de lengte of breedte en het aanpassen van de hoes aan de nieuwe maat.

Klinische toepassing

Om beter aan te sluiten bij de lichaamsmaten of de maten van de rolstoel.



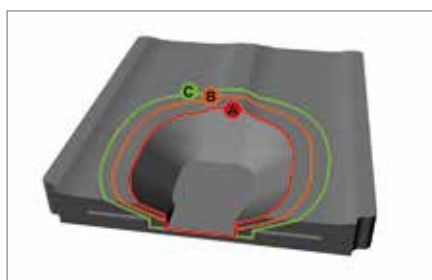
Increasing height (basis verhogen)

Uitleg

Het toevoegen van foam onder het zitkussen om de hoogte van het zitkussen te vergroten.

Klinische toepassing

Om beter te voldoen aan de eisen met betrekking tot de omgeving en/of rolstoelmaten. Bijvoorbeeld vloer tot zitkussen hoogte, transfers etc.



Well sizing (bekkenuitsparing vergroten/verkleinen)

Uitleg

Vergroten of verkleinen van de standaard maat van de bekkenuitsparing.

Klinische toepassing

Om beter steun te geven aan het bekken en de trochanters omdat het bekken afwijkt van de standaard (meest voorkomende) maten.

JAY Overzicht

Aanpassingen	Extra details	Code	JAY Basic zitkussen JAY Soft Combi P zitkussen JAY Easy zitkussen JAY Lite zitkussen JAY Xtreme Active zitkussen JAY Balance zitkussen JAY J3 zitkussen JAY J2 zitkussen JAY J2 Deep Contour zitkussen JAY J2 Plus zitkussen JAY GS kinderzussen JAY Zip kinderzussen
Increase length → toegevoegd aan de voorkant van het zitkussen	25 mm	IL1	
	50 mm	IL2	
	75 mm	IL3	
	100 mm	IL4	
Reduce length → verwijderd aan de voorkant van het zitkussen	25 mm	RL1	
	50 mm	RL2	
	75 mm	RL3	
	100 mm	RL4	
Increase width → toegevoegd aan de zijkant van het zitkussen	25 mm - 12.5 mm toegevoegd aan elke kant	IW1	
	50 mm - 25 mm toegevoegd aan elke kant	IW2	
	75 mm - 37.5 mm toegevoegd aan elke kant	IW3	
	100 mm - 50 mm toegevoegd aan elke kant	IW4	
Reduced width → verwijderd aan de zijkant van het zitkussen	25 mm - 12.5 mm verwijderd aan elke kant	RW1	
	50 mm - 25 mm verwijderd aan elke kant	RW2	
	75 mm - 37.5 mm verwijderd aan elke kant	RW3	
	100 mm - 50 mm verwijderd aan elke kant	RW4	
Increase height → toegevoegd aan de onderkant van het zitkussen	25 mm	IH1	
	50 mm	IH2	
	75 mm	IH3	
Increase PLA / Well Sizing	25 mm - 12.5 mm vergroot aan elke kant	IWS1	
	50 mm - 25 mm vergroot aan elke kant	IWS2	
	75 mm - 37.5 mm vergroot aan elke kant	IWS3	
	100 mm - 50 mm vergroot aan elke kant	IWS4	
Reduce PLA / Well Sizing	25 mm - 12.5 mm verkleint aan elke kant	RWS1	
	50 mm - 25 mm verkleint aan elke kant	RWS2	
	75 mm - 37.5 mm verkleint aan elke kant	RWS3	
	100 mm - 50 mm verkleint aan elke kant	RWS4	

Bekijk het orderformulier voor meer informatie over het gewenste JAY product.

Let op: speciale aanpassingen aan Jay producten kunnen een meerprijs en/of een langere levertijd hebben

Mogelijk Niet mogelijk

JAY Basis- en positioneringsaanpassingen



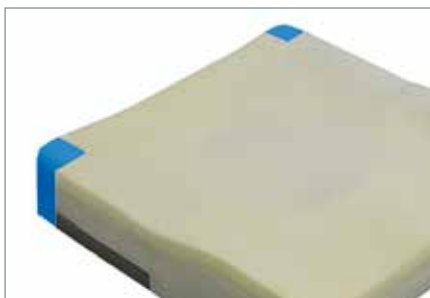
Notch for rails (uitsparingen voor de zitbuizen)

Uitleg

Het verwijderen van foam langs de randen aan de onderkant van het zitkussen.

Klinische toepassing

Om te voorkomen dat de totale zithoogte te hoog wordt.



Notch for posts (uitsparingen voor de rugbuizen)

Uitleg

Het verwijderen van foam in de hoeken aan de achterkant van het zitkussen.

Klinische toepassing

Om te voorkomen dat de totale zitdiepte te groot wordt, de achterkant van het zitkussen kan onder de rugleuning geschoven worden. Deze optie kan ook gebruikt worden om een zitkussen langer bruikbaar te maken bij "groeien" (let op de positie van de uitsparing voor het bekken in de rolstoel).



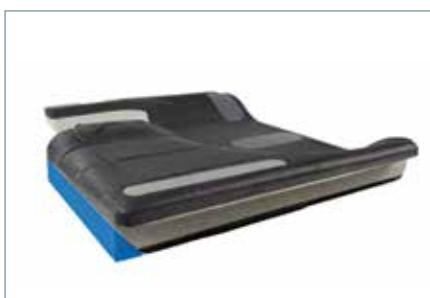
Leg length cut (beenlengte verschil - uitsparing)

Uitleg

Verkorten van de lengte van het zitkussen en de fluid pad (indien mogelijk/noodzakelijk).

Klinische toepassing

Om asymmetrie in de beenlengte op te vangen.



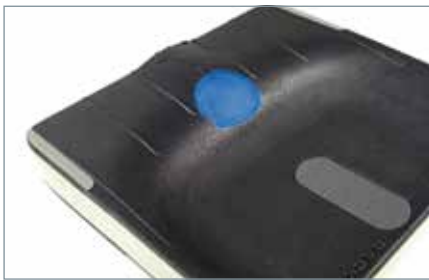
Contracture cut (afschuinen voorkant zitkussen)

Uitleg

Onder aan de voorkant van het zitkussen schuin afzagen.

Klinische toepassing

Om mensen met verkorte hamstrings ruimte te geven voor de kuiten. Ook geschikt voor mensen die trippelen.



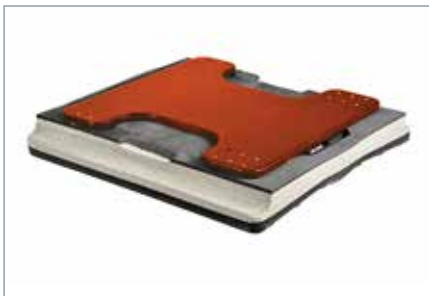
Scrotal relief (scrotum uitsparing)

Uitleg

Het verwijderen van foam aan de voorkant van de bekkenuitsparing.

Klinische toepassing

Om ruimte te geven aan het scrotum, discomfort te verminderen en de zittolerantie te vergroten.



Custom drop seat (Op maat gemaakte plankzitting)

Uitleg

Een passende plankzitting voor het zitkussen.

Klinische toepassing

Om te voorkomen dat het zitkussen doorzakt en misvormt raakt. Voor een stevige basis.



Angle cut posterior/ anterior slope (wigvorm onder het kussen – schuim verwijderen)

Uitleg

Het verwijderen van foam onder het zitkussen onder een hoek.

Klinische toepassing

Om wig in de zit te brengen die niet vanuit de stoel mogelijk is.



Wedge glue posterior/anterior slope (Wigvorm onder het kussen – schuim toevoegen)

Uitleg

Het toevoegen van wigvormig foam onder het zitkussen.

Klinische toepassing

Om wig in de zit te brengen die niet vanuit de stoel mogelijk is.



Medial support cut (mediale ondersteuning verwijderen)

Uitleg

Het verwijderen van de mediale ondersteuning in het zitkussen.

Klinische toepassing

Om de zittolerantie te verhogen, voor mensen die nadelig beïnvloed worden door de mediale ondersteuning in het zitkussen.



Femoral relief (femur uitsparing)

Uitleg

Het verwijderen van foam voor de bekkenuitsparing naar voren onder de bovenbenen.

Klinische toepassing

Om de zittolerantie te verhogen. Door ruimte te geven voor de bovenbenen wordt de druk verminderd of verdeeld.



Leg trough cut (doorlopende bovenbeen uitsparing)

Uitleg

Het verwijderen van foam voor de bekkenuitsparing, naar voren onder de bovenbenen tot aan de voorkant van het zitkussen.

Klinische toepassing

Om de laterale positionering van de bovenbenen te verbeteren en om ruimte te geven aan de eventueel beperkte heuphoek.



Trochanteric relief (trochanter uitsparing)

Uitleg

Het verwijderen van foam uit de bekkenuitsparing aan de zijkanten ter hoogte van de trochanters.

Klinische toepassing

Om druk te verminderen op of in de buurt van de trochanters en de druk over het gehele zitkussen te verdelen.

Overzicht

Aanpassingen	Extra details	Code	JAY Basic zitkussen JAY Soft Combi P zitkussen JAY Easy zitkussen JAY Lite zitkussen JAY Xtreme Active zitkussen JAY Balance zitkussen JAY J3 zitkussen JAY J2 zitkussen JAY J2 Deep Contour zitkussen JAY J2 Plus zitkussen JAY GS kinderkussen JAY Zip kinderkussen
Notch for rails	31.3 mm van de zijkant - 3.75 cm van onderen	NR	
Notch for posts	31.3 mm van de zijkant - 3.75 cm van achteren	NP	
Leg length cut - right → verwijderd uit de voorkant, rechts van het zitkussen	25 mm	LLCR1	
	50 mm	LLCR2	
	75 mm	LLCR3	
	100 mm	LLCR4	
Leg length cut - left → verwijderd uit de voorkant, links van het zitkussen	25 mm	LLCL1	
	50 mm	LLCL2	
	75 mm	LLCL3	
	100 mm	LLCL4	
Contracture cut	25 mm X 45°	CCT	
Scrotal relief cut		SR	
Custom drop seat		CDS	
Angle cut - posterior slope → voor naar achter	12.5 mm	ACP12	
	25 mm	ACP1	
	37.5 mm	ACP112	
Angle cut - anterior slope → achter naar voor	12.5 mm	ACA12	
	25 mm	ACA1	
	37.5 mm	ACA112	
Wedge glue	Posterior afloop	WGP	
	Anterior afloop	WGA	
Medial support cut		MSC	
Femoral relief cut		FR	
Leg trough cut - 25 mm deep	Rechts	LTC1R	
	Links	LTC1L	
Trochanteric relief cut		TR	

Bekijk het orderformulier voor meer informatie over het gewenste JAY product.

Let op: speciale aanpassingen aan Jay producten kunnen een meerprijs en/of een langere levertijd hebben

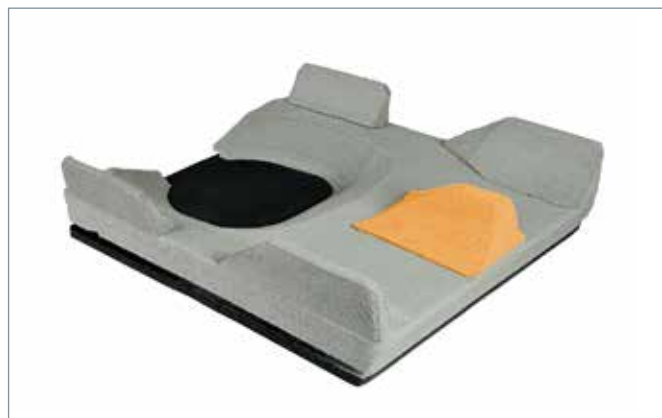
Mogelijk Niet mogelijk

JAY Positioneringselementen

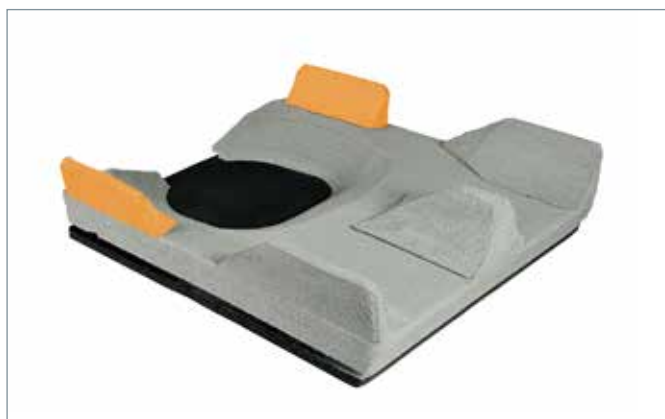
Positioneringselementen zoals laterale dijbeenondersteuning, mediale dijbeenondersteuning en laterale bekkenondersteuning, kunnen toegepast worden op verschillende schuimkussens om de zithouding te verbeteren. Onderstaande positioneringselementen zijn weergegeven op de basis van een J3 zitkussen.



Lateral thigh positioning
(laterale dijbeenondersteuning)



Medial thigh positioning
(mediale dijbeenondersteuning)



Lateral pelvic positioning
(laterale bekkenondersteuning)

Overzicht

Aanpassingen	Extra informatie	Code	JAY Basic zitkussen JAY Soft Combi P zitkussen JAY Easy zitkussen JAY Lite zitkussen JAY Xtreme AActive zitkussen JAY Balance zitkussen JAY J3 zitkussen JAY J2 zitkussen JAY J2 Deep Contour zitkussen JAY J2 Plus zitkussen JAY GS kinderkussen JAY Zip kinderkussen
Lateral thigh positioning pieces	25 mm - Paar	LT1P	<input checked="" type="checkbox"/>
	25 mm - Rechts	LT1R	<input checked="" type="checkbox"/>
	25 mm - Links	LT1L	<input checked="" type="checkbox"/>
	50 mm - Paar	LT2P	<input checked="" type="checkbox"/>
	50 mm - Rechts	LT2R	<input checked="" type="checkbox"/>
	50 mm - Links	LT2L	<input checked="" type="checkbox"/>
Medial thigh positioning pieces	25 mm	MT1	<input checked="" type="checkbox"/>
	50 mm	MT2	<input checked="" type="checkbox"/>
Lateral pelvic positioning pieces	25 mm - Paar	LP1P	<input checked="" type="checkbox"/>
	25 mm - Rechts	LP1R	<input checked="" type="checkbox"/>
	25 mm - Links	LP1L	<input checked="" type="checkbox"/>
	50 mm - Paar	LP2P	<input checked="" type="checkbox"/>
	50 mm - Rechts	LP2R	<input checked="" type="checkbox"/>
	50 mm - Links	LP2L	<input checked="" type="checkbox"/>
Visco foam overlay		VFO	<input checked="" type="checkbox"/>

Bekijk het orderformulier voor meer informatie over het gewenste JAY product.
 Let op: speciale aanpassingen aan Jay producten kunnen een meerprijs en/of een langere levertijd hebben

Mogelijk Niet mogelijk

JAY Fluid Pad aanpassingen



Underfill

Uitleg

Verminderen van de standaard hoeveelheid fluid in een Fluid Pad.

Klinische toepassing

Om de immersie te vergroten van het bekken om een betere bescherming te bieden of om betere stabiliteit te genereren.



Overfill

Uitleg

Verhogen van de standaard hoeveelheid fluid in een Fluid Pad.

Klinische toepassing

Om druk weg te nemen of te verminderen wanneer er sprake is van "bottoming out" of discomfort op een standaard Fluid Pad.



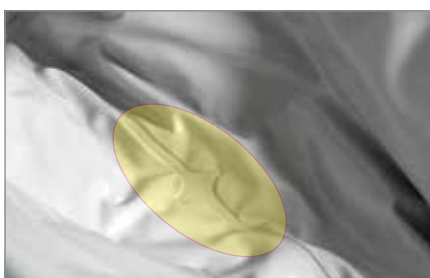
Accomodating obliquities (opvangen van bekkenscheefstand)

Uitleg

Verhogen van de standaard hoeveelheid fluid in een Fluid Pad aan de linker- of rechterzijde.

Klinische toepassing

Om de immersie te optimaliseren, bottoming out te voorkomen of een tekort aan weefsel asymmetrisch op te vangen. Of om aan één kant een flexibele bekkenscheefstand te corrigeren.



Sacral or scrotal seal (sacrum of scrotum "seal")

Uitleg

Het plaatsen van een "seal" om zo de fluid op een bepaald gebied vast te houden.

Klinische toepassing

Om het verplaatsen van de fluid op een bepaald gebied tegen te gaan en zo pijn, druk of discomfort weg te nemen.

Overzicht

Aanpassingen	Extra details	Code	JAY Basic zitkussen JAY Soft Combi P zitkussen JAY Easy zitkussen JAY Lite zitkussen JAY Xtreme Active zitkussen JAY Balance zitkussen JAY J3 zitkussen JAY J2 zitkussen JAY 2 Deep Contour zitkussen JAY J2 Plus zitkussen JAY GS kinderkussen JAY Zip kinderkussen
Underfill	tot 20%	UF	<input type="checkbox"/> <input checked="" type="checkbox"/> <input type="checkbox"/> <input type="checkbox"/> <input type="checkbox"/> <input type="checkbox"/> <input type="checkbox"/> <input type="checkbox"/> <input type="checkbox"/> <input type="checkbox"/> <input type="checkbox"/> <input type="checkbox"/> <input type="checkbox"/> <input type="checkbox"/> <input type="checkbox"/> <input type="checkbox"/> <input type="checkbox"/> <input type="checkbox"/> <input type="checkbox"/> <input type="checkbox"/> <input type="checkbox"/>
Overfill	tot 20%	OF	<input type="checkbox"/> <input checked="" type="checkbox"/> <input type="checkbox"/> <input type="checkbox"/> <input type="checkbox"/> <input type="checkbox"/> <input type="checkbox"/> <input type="checkbox"/> <input type="checkbox"/> <input type="checkbox"/> <input type="checkbox"/> <input type="checkbox"/> <input type="checkbox"/> <input type="checkbox"/> <input type="checkbox"/> <input type="checkbox"/> <input type="checkbox"/> <input type="checkbox"/> <input type="checkbox"/> <input type="checkbox"/> <input type="checkbox"/>
Obliquity underfill	Links of rechts - tot 20%	OUF	<input type="checkbox"/> <input type="checkbox"/> <input checked="" type="checkbox"/> <input type="checkbox"/> <input type="checkbox"/> <input type="checkbox"/> <input type="checkbox"/> <input type="checkbox"/> <input type="checkbox"/> <input type="checkbox"/> <input type="checkbox"/> <input type="checkbox"/> <input type="checkbox"/> <input type="checkbox"/> <input type="checkbox"/> <input type="checkbox"/> <input type="checkbox"/> <input type="checkbox"/> <input type="checkbox"/> <input type="checkbox"/> <input type="checkbox"/>
Obliquity overfill	Links of rechts - tot 20%	OOF	<input type="checkbox"/> <input type="checkbox"/> <input checked="" type="checkbox"/> <input type="checkbox"/> <input type="checkbox"/> <input type="checkbox"/> <input type="checkbox"/> <input type="checkbox"/> <input type="checkbox"/> <input type="checkbox"/> <input type="checkbox"/> <input type="checkbox"/> <input type="checkbox"/> <input type="checkbox"/> <input type="checkbox"/> <input type="checkbox"/> <input type="checkbox"/> <input type="checkbox"/> <input type="checkbox"/> <input type="checkbox"/> <input type="checkbox"/>
Sacral seal		SAS	<input type="checkbox"/> <input type="checkbox"/> <input type="checkbox"/> <input type="checkbox"/> <input type="checkbox"/> <input type="checkbox"/> <input type="checkbox"/> <input type="checkbox"/> <input type="checkbox"/> <input checked="" type="checkbox"/> <input checked="" type="checkbox"/> <input checked="" type="checkbox"/> <input type="checkbox"/> <input type="checkbox"/> <input type="checkbox"/> <input type="checkbox"/> <input type="checkbox"/> <input type="checkbox"/> <input type="checkbox"/> <input type="checkbox"/>
Scrotal Seal		SCS	<input type="checkbox"/> <input type="checkbox"/> <input type="checkbox"/> <input type="checkbox"/> <input type="checkbox"/> <input type="checkbox"/> <input type="checkbox"/> <input type="checkbox"/> <input type="checkbox"/> <input type="checkbox"/> <input checked="" type="checkbox"/> <input checked="" type="checkbox"/> <input checked="" type="checkbox"/> <input type="checkbox"/> <input type="checkbox"/> <input type="checkbox"/> <input type="checkbox"/> <input type="checkbox"/> <input type="checkbox"/> <input type="checkbox"/>

Bekijk het orderformulier voor meer informatie over het gewenste JAY product.
 Let op: speciale aanpassingen aan Jay producten kunnen een meerprijs en/of een langere levertijd hebben

Mogelijk
 Niet mogelijk

JAY Hoesaanpassingen



Sealed inner cover (waterdichte binnenhoes)

Uitleg

Een waterdichte rekbare hoes die oppervlaktespanning tegengaat en beschermt tegen vuil, vocht, etc.

Klinische toepassing

Om oppervlaktespanning tegen te gaan, de basis te beschermen tegen vuil en vocht en nare geurtjes tegen te gaan.



Custom outer covers (op maat gemaakte buitenhoezen)

Op verschillende JAY zitkussens is het mogelijk om een speciale hoes te krijgen. De volgende opties zijn mogelijk:

- Incontinentie douchehoes
- Incontinentiehoes met ritssluiting
- Stretchhoes met ritssluiting
- X-static hoes met ademende bekleding
- Dartex hoes met Aqua-Guard ritssluiting
- Reverse Dartex hoes met Aqua-Guard ritssluiting



Embroidery (borduursel)

Het toevoegen van een geborduurde naam aan een JAY zitkussen is een fantastische manier om je product in de gaten te houden in grotere instellingen. Verkrijgbaar in de kleuren red, blue, pink, purple, toxic green, forest green, orange, gray, white of black in lettertype "Arial".



Colored outer cover with zipper (gekleurde buitenhoes met ritssluiting)

Diverse JAY zitkussens zijn verkrijgbaar met een gekleurde buitenhoes of gekleurde semi-rekbare zijanten voor een mooie look. Verkrijgbaar in de kleuren red, blue, pink, purple en toxic green.

Overzicht

Aanpassingen	Extra details	Code	JAY Basic zitkussen JAY Soft Combi P zitkussen JAY Easy zitkussen JAY Lite zitkussen JAY Xtreme Active zitkussen JAY Balance zitkussen JAY J3 zitkussen JAY J2 zitkussen JAY J2 Deep Contour zitkussen JAY J2 Plus zitkussen JAY GS kinderzussen JAY Zip kinderzussen
Custom outer cover	Waterdichte binnenhoes	ZIC	<input type="checkbox"/>
	Incontinentie douchehoes	JISC	<input type="checkbox"/>
	Incontinentiehoes met ritsluiting	JIOC	<input type="checkbox"/>
	Stretchhoes met ritsluiting	JSOC	<input type="checkbox"/>
	X-static hoos met ademende bekleding	JB0C	<input type="checkbox"/>
	Dartex hoos met Aqua-Guard ritsluiting	JDOC	<input type="checkbox"/>
	Reverse Dartex hoos met Aqua-Guard ritsluiting	JRDOC	<input type="checkbox"/>
Embroidery	Arial Lettertype (maximaal 32 tekens - één kleur)	EMBROIDERY	<input type="checkbox"/>
Embroidery	Eigen artwork van digitaal bestand	EMBDIG	<input type="checkbox"/>
Colored outer cover with zipper	Blue	COCB	<input type="checkbox"/>
	Red	COCR	<input type="checkbox"/>
	Purple	COCPU	<input type="checkbox"/>
	Pink	COCPPI	<input type="checkbox"/>
Colored outer cover sidebands	Blue	COCSBB	<input type="checkbox"/>
	Red	COCSBR	<input type="checkbox"/>
	Purple	COCSBPU	<input type="checkbox"/>
	Pink	COCSBPU	<input type="checkbox"/>
	Toxic Green	COCSBTG	<input type="checkbox"/>

Bekijk het orderformulier voor meer informatie over het gewenste JAY product.

Let op: speciale aanpassingen aan Jay producten kunnen een meerprijs en/of een langere levertijd hebben

Mogelijk Niet mogelijk

JAY Rugleuningaanpassingen



J3 Back cover (hoes J3 rugleuning)

Het is mogelijk om een "camouflage" hoes te kiezen in plaats van de standaard hoes.



Spinal Fluid Pad

Uitleg

Het toevoegen van een JAY Flow insert in het gedeelte waar de wervelkolom tegenaan komt.

Klinische toepassing

Om druk te verminderen op de wervelkolom (risicogebied voor huidproblematiek door de bottige structuur).



Visco foam insert (traagschuim insert)

Uitleg

Het plaatsen van traagschuim op de rugschaal met een passende hoes.

Klinische toepassing

Om mensen die de voorkeur geven aan traagschuim meer comfort te geven met een J3 rugleuning en druk te verdelen over de rug.



Painted back shell (gekleurde rugschaal)

Een aantal rugschalen zijn verkrijgbaar met een gekleurde rugschaal. Kies één van de kleuren die ook verkrijgbaar zijn op de Quickie en Zippie handbewogen rolstoelen.

Overzicht

Aanpassingen	Extra details	Code	JAY J3 rugleuning JAY J2 Plus rugleuning JAY Zip rugleuning
Spinal Fluid Pad	Small - XF1515	SFPS	<input checked="" type="checkbox"/>
	Medium - XF1505	SFPM	<input checked="" type="checkbox"/>
	Tall - XF506	SFPT	<input checked="" type="checkbox"/>
	Extra Tall - XF505	SFPXT	<input checked="" type="checkbox"/>
Visco foam insert		VF	<input checked="" type="checkbox"/>
Scapular relief cut		SR	<input checked="" type="checkbox"/>
Custom outer cover	Waterdichte binnenhoes	ZIC	<input checked="" type="checkbox"/>
	Incontinentiehoes met ritssluiting	JIOC	<input checked="" type="checkbox"/>
	X-static hoes met ademende bekleding	JBOC	<input checked="" type="checkbox"/>
	Dartex hoes met Aqua-Guard ritssluiting	JDOC	<input checked="" type="checkbox"/>
	Reverse Dartex hoes met Aqua-Guard ritssluiting	JRDOC	<input checked="" type="checkbox"/>
Embroidery	Arial Lettertype (maximaal 32 tekens - één kleur)	EMBROIDERY	<input checked="" type="checkbox"/>
Embroidery	Eigen artwork van digitaal bestand	EMBDIG	<input checked="" type="checkbox"/>
Colored outer cover	Blue	COCB	<input type="checkbox"/>
	Red	COCR	<input type="checkbox"/>
	Purple	COCPU	<input type="checkbox"/>
	Pink	COCPPI	<input type="checkbox"/>
	Camouflage	BBCC	<input checked="" type="checkbox"/>
	Black	CBC	<input checked="" type="checkbox"/>
Painted back shell	Alle Quickie & Zippie kleuren	CBS	<input checked="" type="checkbox"/>

Bekijk het orderformulier voor meer informatie over het gewenste JAY product.

Let op: speciale aanpassingen aan Jay producten kunnen een meerprijs en/of een langere levertijd hebben

Mogelijk Niet mogelijk





Naast een goede individuele rolstoel, is een optimale zithouding en positionering in de rolstoel een belangrijke factor.

Het seminar **Zitten & Positioneren** geeft niet alleen inzicht over de anatomie, bio-mechanica en het belang van een goede rolstoel, maar gaat ook over de preventie van huidirritatie en/of decubitus. Tijdens het seminar zullen er ook een aantal casussen behandeld worden.

Zitten & Positioneren is voor 7 punten geaccrediteerd bij het KNGF - Koninklijk Nederlands Genootschap voor Fysiotherapie - en het Kwaliteitsregister Paramedici - Stichting ADAP - voor ergotherapeuten.

Meer informatie vind je op onze website
www.SunriseMedical.nl/STEPS





Bekijk ook onze andere documentatie
ten behoeve van
JAY positioneringselementen en
WHITMYER hoofdsteunen.

