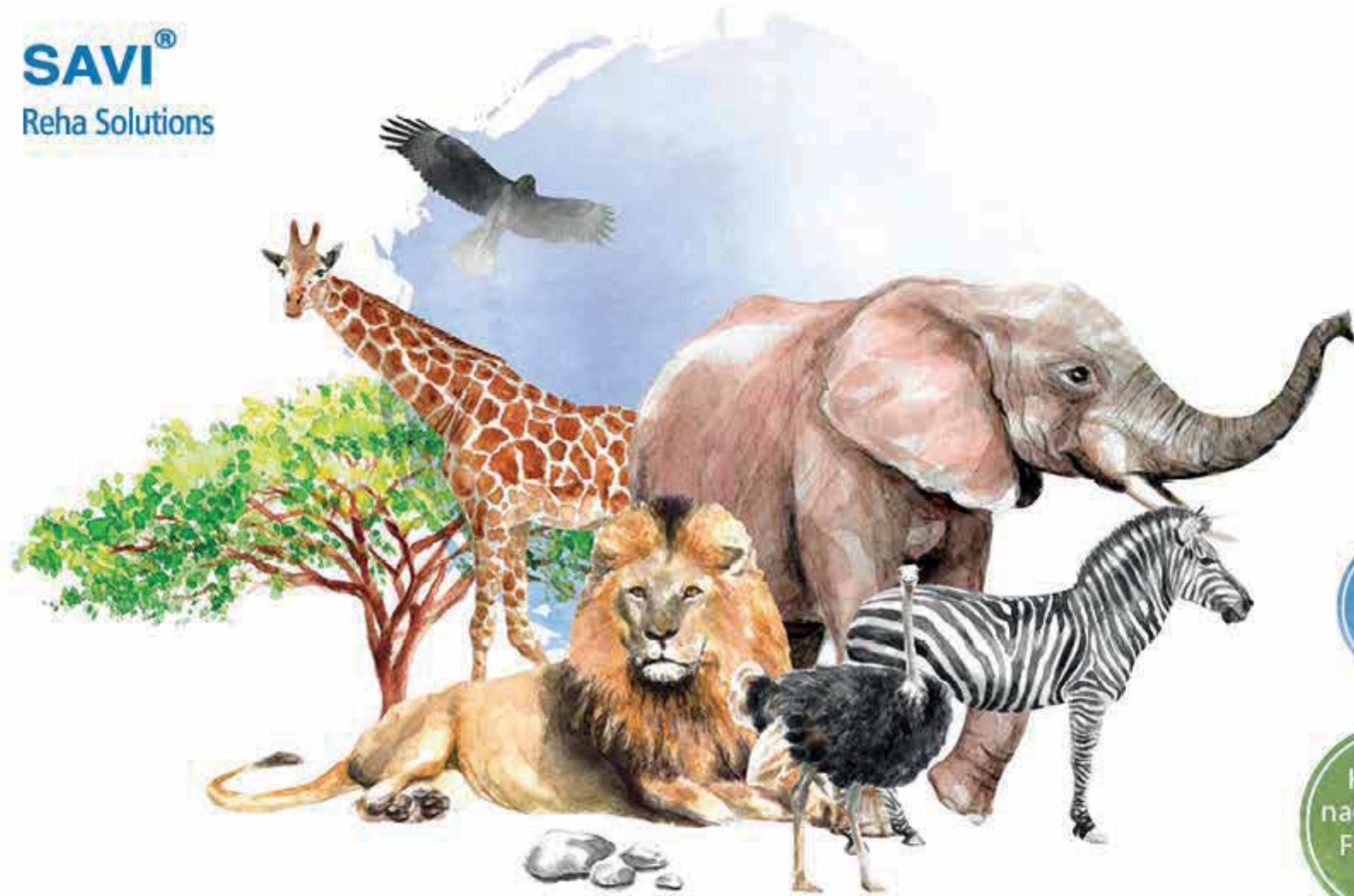




**SAVI**<sup>®</sup>  
Reha Solutions



✓  
Made in  
Germany

✓  
Holz aus  
nachhaltiger  
Forstwirt-  
schaft

# Auf Bettensafari

Kinderpflegebetten | Therapieliege | Reisebett | Babywalker

# Willkommen

## Lebensfreude für Menschen mit Handicap

1995 gründete ich, Günter Bußmann, dieses Unternehmen mit dem Ziel Produkte zu fertigen, die anderen Menschen Lebensfreude bereiten und Erleichterung im Alltag verschaffen sollen.

Der Werkstoff Holz als Naturprodukt musste es sein! Das angenehme Gefühl Holz zu berühren, fasziniert besonders Kinder.

In Zusammenarbeit mit Einrichtungen, wie Kinderheimen, und besonders auch durch Gespräche mit pflegenden Eltern entstehen ständig Neuerungen an unseren Produkten.

Wenn Sie eine Herausforderung lösen müssen, eine Beratung für das richtige Kindertherapiebett wünschen oder ein Bett bestellen wollen, zögern Sie nicht, uns anzurufen:

**+49 (0) 25 64 / 93 09 - 70**

Günter Bußmann

**Unser Ziel ist es, Qualität, Ergonomie und Ihre persönlichen Wünschen mit der Natur in Einklang zu bringen, damit Ihr Kind und Sie zufrieden sind.**

  
Holz aus Aufforstung und nachhaltig naturverträglich bewirtschafteten Wäldern. PEFC zertifiziert!

## Umweltbewusste Manufaktur

Als Hersteller von Kindertherapiebetten, Pflegebetten, Schwerlastbetten, Chorea-Huntington-Betten und Therapieliegen verfolgen wir die Philosophie ganzheitlich zu denken und auch das Thema Umwelt und Energie erhält einen hohen Stellenwert in dieser Umsetzung.

### Material

Alle Materialien, die in unseren Produkten verbaut werden und speziell die Hölzer, die wir für deren Produktion verwenden, sind aus Aufforstungen und naturverträglich bewirtschafteten Wäldern Europas. Die Belieferung erfolgt von PEFC zertifizierten Lieferanten.

### Produktionsstätte

Unsere Produktionsgebäude sind energetisch optimiert und auch im Produktionsbereich durchgängig mit Fußbodenheizung (Wärmepumpen) ausgestattet.

Auch unsere hellen und lichtdurchfluteten Räume müssen tagsüber kaum zusätzlich beleuchtet werden, sodass dort viel Energie gespart werden kann und die Umwelt geschont wird!

### Maschinen und Anlagen

Die während des Produktionsprozesses anfallenden Abfälle (Staub und Späne) werden zu Briketts gepresst und umweltschonend zum Verbrennen zur Verfügung gestellt. Die Abluft wird gefiltert und über ein Wärmerückgewinnungssystem kann mehr als 80% der Restwärme wieder ins Gebäude zurückgeführt werden. Moderne energieoptimierte Maschinen sorgen für einen möglichst geringen Energieverbrauch.

### Energiebeschaffung (Strom)

Für die Stromversorgung sorgt eine fast 200 kW große Photovoltaik-Anlage. Hiermit kann der Energiebedarf für die Wärmepumpe sowie der größte Teil der Produktionsanlage gespeist werden.



## Qualität & Verarbeitung

Es gibt viele Faktoren, die ein Produkt wertvoll machen:

### Rohstoffe

Am Anfang der Produktion steht die kritische Auswahl der Rohstoffe. In unserer Manufaktur werden nur astreine Hölzer unter umweltschonenden Gesichtspunkten verarbeitet.

### Oberfläche

Um den natürlichen Holzcharakter zu erhalten, werden die Oberflächen ausschließlich mit Naturwachs veredelt, der unter gesundheitlichen und ökologischen Aspekten und nach DIN EN 71 (Sicherheit von Spielzeug) getestet wurde.

### Ergonomie

Bei der Entwicklung der Betten wurde darauf geachtet, dass die Kanten bei der Verarbeitung stark abgerundet werden. Auch die Beschläge liegen innen, um Verletzungen vorzubeugen.

### Normen

Alle Betten sind konform mit den europäischen Normen, tragen das CE-Kennzeichen und sind untereinander kompatibel. So bieten wir Ihnen die optimalen Voraussetzungen dafür, dass Sie nach Ihren individuellen Ansprüchen die ideale Lösung finden.

### Sicherheit

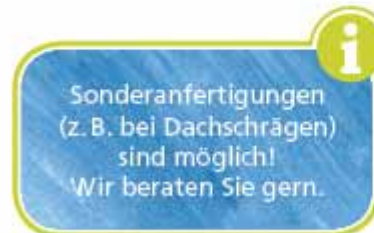
Das gesamte Bettenprogramm von SAVI bietet das kindersichere SAVI-Schloss, das das ungewollte Öffnen der Türen verhindert.



Wir sind spezialisiert rund um das Thema Pflegebetten, Komfort- und Spezialbetten für Senioren, Schwergewichtige und Chorea-Huntington-Patienten.



Sonderanfertigungen fertigen wir gerne für Sie. Wir freuen uns auf Ihren Anruf +49 (0) 25 64/93 09-70!



# Willkommen

## Beratung

Mit Erfahrung und Kreativität finden wir individuelle Lösungen für unsere Kunden. Dabei bieten wir Lösungen für jede Budgetgröße und realisieren die gewünschten Anforderungen.

Gerne unterbreiten wir Ihnen ein schriftliches unverbindliches Angebot oder beraten Sie telefonisch.

Tipp: Auf der Seite 77 finden Sie einen Anpassbogen.

Fon: +49 (0) 25 64 / 93 09 - 70

Fax: +49 (0) 25 64 / 93 09 - 60

## Sonderanfertigungen

Individuell produzieren wir auch Sonderanfertigungen. Unsere Mitarbeiter sprechen gerne die möglichen Optionen mit Ihnen durch.

## Ausstellung

Besuchen Sie unsere Ausstellung am Produktionsstandort in Vreden im westlichen Münsterland. Nach telefonischer Voranmeldung planen wir uns ausreichend Zeit ein um Sie und/oder Ihre Kunden optimal zu beraten. Für Fachhändler bieten wir außerdem Produktschulungen bei uns im Hause an!

## Liefer- und Aufbauservice NRW und Niederlande

Im Umkreis von ca. 200 km vom Produktionsstandort (inkl. Ruhrgebiet) liefern wir direkt an den Endkunden aus und bieten einen Aufbauservice an. Sprechen Sie uns an!

*Durch unsere klar strukturierte Fertigung  
sind wir in der Lage preiswert und schnell  
viele Kundenwünsche zu realisieren.*

## Warum ein Bett von SAVI?

- **Große Sicherheit**, dank durchdachter und sicherer Verschlusssysteme, die Ihr Kind nicht ungewollt von innen öffnen kann
- **Biologisch neutrale, schadstofffreie Holzbehandlung** nach DIN 71-3 (Sicherheit von Spielzeug)
- Das Beste für Ihr Kind – professionelle Bauweise, hohe Stabilität sowie **Zuverlässigkeit**
- **Komfortable, rückschonende Pflegehöhe** durch eine elektrische Höhenverstellung (stufenlos)
- In **vielen Bettgrößen** lieferbar (bis 180 x 220 cm)
- **Individuelle Ausstattungsmöglichkeiten** z.B. starrer, manueller oder stufenloser elektrischer Lattenrahmen
- **Optimaler Blickkontakt zu Ihrem Kind** durch die Sicherheitsfenster aus speziellem Plexiglas
- Ein **großer sicherer Innenbereich** des Bettes (100 x 200 cm) bietet Ihrem Kind auch **nachts- und tagsüber** genügend Spielfläche und Ihnen die Sicherheit für Ihr Kind, die Sie benötigen **um auch mal Alltägliches in Ruhe zu erledigen**
- **Farbenfrohe Polster** für den Innenbereich des Bettes bieten selbst aktivsten Kindern immer den **maximalen Schutz** vor Verletzungen
- **Kurze Lieferzeiten** von 2 - 3 Wochen



## Kinderpflegebetten & Therapieliegen aus der Reha-Manufaktur



Tom



Niklas



Knut



Savoir-Vivre



Little Mila



Jonas



Lola



Felix



Reisebett | Babywalker

## Verzeichnis

SAVI Reha Solutions	S. 02
Tom	S. 06
Tom Paddy	S. 14
Niklas	S. 16
Knut	S. 24
Knut (b) 40	S. 36
Savoir-Vivre	S. 38
Little Mila	S. 46
Jonas	S. 52
Lola	S. 58
Felix	S. 64
Reisebett	S. 68
Babywalker	S. 69
Zubehör	S. 70
Lattenrahmen	S. 72
Matratzen	S. 73
Farbauswahl	S. 74
Abpolsterung	S. 75
Anpassbogen	S. 77

Tom



**Tolle Farbe?**  
Gibt's für jedes unserer  
Betten und noch  
weitere Holzfarben!  
Siehe Seite 75.

↖ z. B. in Holzfarbe  
„Wenge“

Besondere Betten für einzigartige Kinder – unser Tom kann variabel nach den Bedürfnissen Ihres Kindes gestaltet werden und bietet somit stets die passende Lösung.

Dank der vierflügeligen Faltschiebetür und der elektrischen Liegehöhenverstellung bietet unser Tom eine optimale Therapieunterstützung. Durch die niedrige Einstiegshöhe von knapp über 20 cm können auch kleinere Kinder eigenständig in das Bett hineinsteigen.



niedriger Einstieg von  
ca. 20 cm möglich



Elektrisch  
höhenverstellbar



Kopf- / Fußelement manuell  
verstellbar oder optional  
elektrisch verstellbar



Mehr Infos zum  
Tom:  
[www.savi.de/betten/tom](http://www.savi.de/betten/tom)

Hilfsmittelverzeichnis-Nr.:

19.40.01.6175

Pflegehilfsmittel-Nr.:

50.45.01.2175

EN 60601-2-52

DIN EN 32623

gemäß Medizinproduktegesetz (MPG)

CE-Kennzeichnung  
Konformitätserklärung

# Tom

Beste Sicherheit für Ihr Kind, dank optimaler Verschlusssysteme

## Warum ein Bett von SAVI?

- Große Sicherheit für Ihr Kind
- Biologisch neutral, schadstofffrei (DIN EN 71-3)
- Stabilität und Zuverlässigkeit
- Komfortabel, rückschonende Pflegehöhe elektrisch
- Viele Bettgrößen
- Individuelle Ausstattungsmöglichkeiten
- Optimaler Blickkontakt zu Ihrem Kind
- Großer sicherer Innenbereich
- Farbenfrohe Polster für maximalen Schutz
- Kurze Lieferzeiten

## Tom's individuelle Stärken

- Vierflügelige Faltschiebetür mit Komfortgriff
- Rollen
- Hohe Seitengitter (optional)
- Niedriger Einstieg ab 20 cm (optional)
- Trendelenburg- / Antitrendelenburgfunktion (optional)
- Feste Skai-Polsterung (auch mit Vinylfenster) (optional)



Als Farbakzent können Sie unter vielen Farbtönen wählen, lesen Sie dazu die Seite 74.

Viel Sicherheit, auch für besonders aktive Kinder



Seitengitterhöhe 72 cm,  
z. B. im Farbakzent blau-lila mit Holzrollen



Seitengitterhöhe 113 cm,  
z. B. im Farbakzent blau-lila mit Holzrollen



Seitengitterhöhe 135 cm,  
z. B. im Farbakzent blau-lila mit Holzrollen



## Technische Daten

Liegefläche	HMV-Nr.	Außenmaß	Artikel-Nr.
100 x 200 cm	(19.40.01.6175   50.45.01.2175)	115,5 x 223 cm	155.34.008
90 x 200 cm	(19.40.01.6175   50.45.01.2175)	105,5 x 223 cm	155.34.008.L
90 x 170 cm	(19.40.01.6174   50.45.01.2174)	105,5 x 193 cm	155.34.008.M
65 x 155 cm	(19.40.01.6173   50.45.01.2173)	80,5 x 178 cm	155.34.008.S
70 x 140 cm	(19.40.01.6173   50.45.01.2173)	85,5 x 163 cm	155.34.008.XS

### Türen

Vierflügelige Faltschiebetür mit Komfortgriff	•
beidseitig vierflügelige Faltschiebetür	99.750 +
Falztür in der 270° Version	99.704 +
beidseitig Falztür in der 270° Version	99.704BEID +

### Verriegelung der Türen

Kindersicheres SAVI-Schloss I	•
Kindersicheres SAVI-Schloss I aus Metall	40100003 +
SAVI-Schloss II	99.033 +
SAVI-Schloss III	99.034 +
SAVI-Schloss IV	99.034A +

### Liegehöhe Oberkante Lattenrahmen

34 - 104 cm elektrische Höhenverstellung	•	
Seitengitterhöhe	Gesamthöhe	
72 cm	114 cm	+
113 cm	155 cm	•
135 cm	177 cm	+
Weitere Höhen auf Anfrage	+	

### Lattenrahmen

Nicht verstellbar	+
Kopf- / Fußelement manuell verstellbar	•
Kopf- / Fußelement elektrisch verstellbar	99.200 +
Trendelenburg- / Antitrendelenburgfunktion (Schrägstellung der Liegefläche)	99.211 +

### Fahrwerk

4 Leichtlaufrollen aus Kunststoff	•
4 Buchenholz Designrollen	99.885 kostenlos
ohne Rollen und niedrige Einstiegshöhe ca. 20 cm	99.883 +
kleine Rollen und niedrige Einstiegshöhe ca. 27 cm	99.881 +

### Holzart

Buchenholz „Natur geölt“ (weitere Farben siehe Seite 75)	•
--	---

### Matratzen

Polyschaum RG 35	•
Kaltschaummatratze	99.031.5 +
Reha-Star Plus (bis Stadium 2)	99.031.3.PLUS +
Reha-Star II (bis Stadium 4)	99.031.3.ZWEI +
Inkontinenzbezug	99.031.3ZA50 +

• = serienmäßig a.A. = auf Anfrage + = Zusatzausstattung

## Technische Daten

Farbakzente		
in natur	90.100	kostenlos
in gelb	90.128	kostenlos
in orange	90.204	kostenlos
in blau-Lila	90.405	•
in dunkel-Lila	90.406	kostenlos
in blau	90.515	kostenlos
in grün	90.618	kostenlos

### Ausstattungen

Kindername auf der Bettseite		kostenlos
farbige Gitterstäbe entsprechend dem Farbakzent		kostenlos
Plexiglas im unteren Bereich anstatt Stäbe		•
Stäbe anstatt Plexiglas	99.815	kostenlos
Eingriffschutz für die Höhenverstellung	99.900	+
externe Türsicherung an der Bettseite	99.706	+
Schlauchdurchführung	99.840	a.A.
Infusionshalter	99.802	+
Netzdach	99.800	+
Anpassung an eine Dachschräge		a.A.
Matratzenhalterung	99.891	+
Trittschutz für den Lattenrahmen	99.892	+
Holzoberflächenpflegeset	99.880	+

### Abpolsterungen

Skai-Polsterung 50 cm Höhe	99.051	+
Skai-Polsterung 100 cm Höhe	99.051.100	+
feste Skai-Polsterung	99.051.FEST	a.A.
feste Skai-Polsterung mit Vinylfenster	99.051.FEST	a.A.
Kantenpolsterung	99.052	+

• = serienmäßig a.A. = auf Anfrage + = Zusatzausstattung

Unsere Skai-Polsterung ist in vielen Farbtönen erhältlich!

Eine Vorauswahl finden Sie auf unserer Internetseite unter:

[www.savi.de/bettpolster](http://www.savi.de/bettpolster)



Tom



## Offene Seitenfront dank vierflügeliger Faltschiebetür

Durch den Faltschiebemechanismus bietet die Tür in jeder Position höchste Stabilität und einen präzisen Lauf. Hier harmonisieren Qualität und Funktion. Sie können so die gesamte Seitenfront öffnen.

Tom passt sich somit perfekt der Situation an und erleichtert den Alltag mit Ihrem Kind.

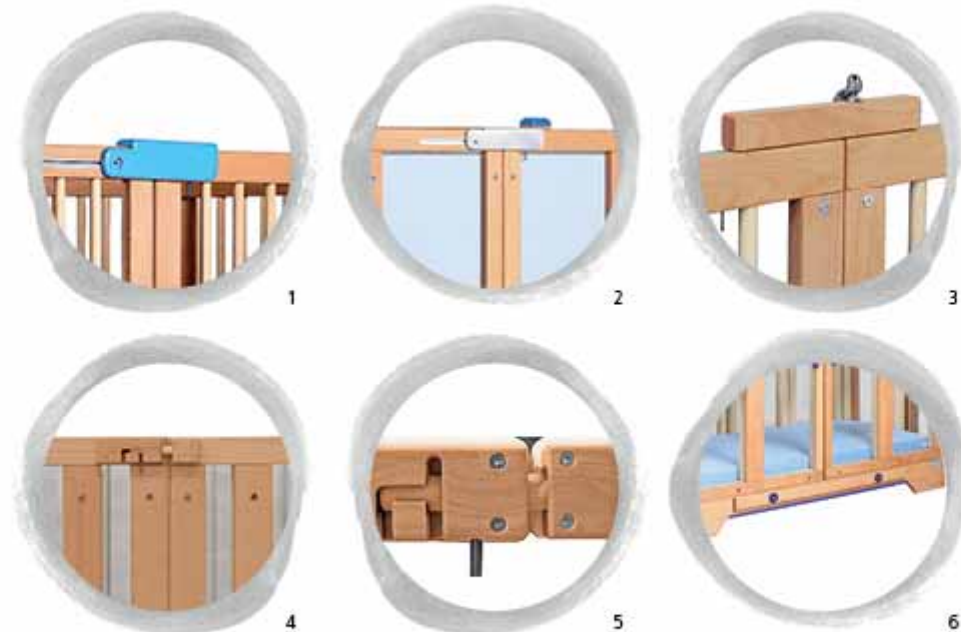
Auf Anfrage gibt es selbstverständlich angepasste Zusatztüren.  
Auch Sonderanfertigungen für Dachschrägen sind kein Problem.



ID: 18965

## Sicherheit geht vor – die SAVI Türverriegelungen

- 1 Kindersicheres SAVI-Schloss I (Grundausstattung)
- 2 Kindersicheres SAVI-Schloss I aus Metall
- 3 SAVI-Schloss II
- 4 SAVI-Schloss III: Die Labyrinthführung verhindert ein versehentliches Öffnen durch das Kind. Dieses Schloss ist schlüssellos und ohne Magnet. Zudem nachrüstbar.
- 5 SAVI-Schloss IV: Auch hier erfolgt das Öffnen durch eine Labyrinthführung. Jedoch erfolgt dieses zusätzlich noch gegen einen Widerstand. Dieses Schloss ist schlüssellos, ohne Magnet und nachrüstbar.
- 6 Externe Türsicherung an der Bettseite (erhöht die Stabilität und bietet noch mehr Sicherheit)



Tolle Lösungen für den  
Türverschluss – höchste  
Sicherheit geht vor

## Kleiner Tipp:

In diesem Katalog können Sie viele Bett-Varianten entdecken die wir bereits produziert haben. Zu erkennen sind sie an der „ID“-Angabe unter den Abbildungen.

## Eckdaten von Tom

- Seitengitterhöhe 72 cm,  
Seitengitterhöhe 113 cm,  
Seitengitterhöhe 135 cm /  
andere Höhen auf Anfrage
- Liegehöhe 34 bis 104 cm oder  
Liegehöhe 20 bis 90 cm (ohne Rollen)
- Trendelenburg-/Antitrendelenburgfunktion (optional)
- Plexiglasverkleidung im unteren Bereich und Stäbe im oberen Bereich / andere Varianten auf Anfrage

## Komplett umklappbare 270° Tür

- Einfach manuell zu bedienen
- Türen an Kopf- und Fußelement komplett umklappbar
- 270° Version auch mit fester Skai-Polsterung möglich



Viele Holzfarben möglich (siehe S. 75)



*Tom*

Alle Funktionen des Bettes sind ohne vorheriges Entfernen der Polster immer nutzbar!

## Optimaler Schutz dank fester Skai-Polsterungen

Ihr Kind ist sehr aktiv? Mit der fest integrierten 75 mm starken Skai-Polsterung bieten Sie Ihrem Kind optimalen Schutz.

Weitere Informationen zu den verschiedenen Abpolsterungsmöglichkeiten finden Sie auf Seite 75/76!

## Durchblick dank integrierter Vinylfenster

Die integrierten Vinylfenster fügen sich flächenbündig in die feste Skai-Polsterung ein und bieten somit eine ähnliche Polsterwirkung wie die fest integrierte Schaumstoffpolsterung. Die Fenster bieten den optimalen Durchblick. So haben Sie Ihr Kind besser im Auge und Ihr Kind fühlt sich sichtlich wohler.



# Beispiele



ID: 20048



ID: 16472  
Kindername auf der Bettseite



ID: 13175  
niedriger Einstieg  
(ohne Rollen)



ID: 14364  
weiß lackiert



ID: 18574



ID: 18471



ID: 17767  
komplett Stäbe



ID: 14849  
Eingriffschutz für die  
Höhenverstellung

„Sooo viel Platz –  
da würde ich mich auch gern  
hineinkuscheln!“



# Tom Paddy

## Tom Paddy's individuelle Stärken

- Niedriger Einstieg ab 20 cm
- Hohe Seitengitter 113 cm
- Feste Skai-Polsterung mit Vinylfenster
- Rollen (optional)
- Trendelenburg-/Antitrendelenburgfunktion (optional)



kurze Lieferzeiten

← niedriger Einstieg von ca. 20 cm möglich



## Technische Daten

Liegefläche	HMV-Nr.	Außenmaß	Artikel-Nr.
90 x 200 cm	(19.40.01.6175   50.45.01.2175)	120 x 238 cm	155.34.008.L PADDY
90 x 170 cm	(19.40.01.6174   50.45.01.2174)	120 x 208 cm	155.34.008.M PADDY

### Türen

Vierflügelige Faltschiebetür mit Komfortgriff		•
beidseitig vierflügelige Faltschiebetür	99.750	+
Falztür in der 270° Version	99.704	+
beidseitig Falztür in der 270° Version	99.704BEID	+

### Verriegelung der Türen

Kindersicheres SAVI-Schloss I		•
Kindersicheres SAVI-Schloss I aus Metall	40100003	+
SAVI-Schloss II	99.033	+
SAVI-Schloss III	99.034	+
SAVI-Schloss IV	99.034A	+

### Liegehöhe Oberkante Lattenrahmen

20 - 90 cm elektrische Höhenverstellung		•
---	--	---

Türhöhe	Gesamthöhe
123 cm	149 cm

### Lattenrahmen

Kopf-/Fußelement manuell verstellbar		•
Kopf-/Fußelement elektrisch verstellbar	99.200	+
Trendelenburg-/Antitrendelenburgfunktion (Schrägstellung der Liegefläche)	99.211	+

### Fahrwerk

ohne Rollen und niedrige Einstiegshöhe ca. 20 cm	99.883	+
kleine Rollen und niedrige Einstiegshöhe ca. 27 cm	99.881	+

### Holzart

Buchenholz „Natur geölt“ (weitere Farben siehe Seite 75)		•
--	--	---

### Matratzen

Polyschaum RG 35		•
Kaltschaummatratze	99.031.5	+
Reha-Star Plus (bis Stadium 2)	99.031.3.PLUS	+
Reha-Star II (bis Stadium 4)	99.031.3.ZWEI	+
Inkontinenzbezug	99.031.3ZA50	+

• = serienmäßig    a.A. = auf Anfrage    + = Zusatzausstattung

## Technische Daten

### Ausstattungen

externe Türsicherung an der Bettseite	99.706	+
Infusionshalter	99.802	+
Netzdach	99.800	+
Matratzenhalterung	99.891	+
Trittschutz für den Lattenrahmen	99.892	+
Holzoberflächenpflegeset	99.880	+

### Bluetooth-Steuerung

Abpolsterungen		
feste Skai-Polsterung mit Vinylfenster	99.051.FEST	•

• = serienmäßig    a.A. = auf Anfrage    + = Zusatzausstattung

Feste Polsterung in creme oder himmelblau.



Niklas





## Sicher frei sein – Niklas bietet Ihrem Kind grenzenlose Freiheit dank individueller Gestaltungsmöglichkeiten.

Unser Niklas bietet extreme Flexibilität und Funktionalität bei den Seitengittern. Dieses Bett ist von allen Seiten erreichbar, da sich die Gitter unabhängig voneinander absenken lassen.

Höchste Sicherheit kombiniert mit grenzenloser Freiheit – eine gute Kombi für's Wohlbefinden.



Elektrisch  
höhenverstellbar



Kopf- / Fußelement manuell  
verstellbar oder optional  
elektrisch verstellbar



Mehr Infos zum  
Niklas:  
[www.savi.de/betten/niklas](http://www.savi.de/betten/niklas)

Hilfsmittelverzeichnis-Nr.:

19.40.01.6104

Pflegehilfsmittel-Nr.:

50.45.01.2104

EN 60601-2-52

DIN EN 32623

gemäß Medizinproduktegesetz (MPG)

CE-Kennzeichnung  
Konformitätserklärung

# Niklas

## Warum ein Bett von SAVI?

- Große Sicherheit für Ihr Kind
- Biologisch neutral, schadstofffrei (DIN EN 71-3)
- Stabilität und Zuverlässigkeit
- Komfortabel, rückschonende Pflegehöhe elektrisch
- Viele Bettgrößen
- Individuelle Ausstattungsmöglichkeiten
- Optimaler Blickkontakt zu Ihrem Kind
- Großer sicherer Innenbereich
- Farbenfrohe Polster für maximalen Schutz
- Kurze Lieferzeiten




## Niklas' individuelle Stärken

- Alle Seitengitter absenkbar
- 60 cm Seitengitterhöhe
- Eckpfosten abnehmbar (optional)
- Niedriger Einstieg (ca. 47 cm) (optional)
- Trendelenburg- / Antitrendelenburgfunktion A+B Version (optional)



Als Farbakzent können Sie unter vielen Farbtönen wählen, lesen Sie dazu die Seite 74.



Flexiglas + Stäbe   
z. B. mit absenkbarem Seitengitter  
im Farbakzent dunkel-lila



Komplett Stäbe,  
z. B. mit elektrisch absenkbarem Seitengitter  
im Farbakzent dunkel-lila



Komplett Flexiglas,  
z. B. mit elektrisch absenkbarem Längseitengitter  
im Farbakzent dunkel-lila



Unsere Motiv-Polsterung ist in unterschiedlichen Mustern erhältlich!

Mehr Informationen finden Sie auf unserer Internetseite unter: [www.savi.de/bettpolster](http://www.savi.de/bettpolster)

## Technische Daten

Liegefläche	HMV-Nr.	Außenmaß	Artikel-Nr.
100 x 200 cm	(19.40.01.6104   50.45.01.2104)	115 x 215 cm	131.50.006
90 x 200 cm	(19.40.01.6104   50.45.01.2104)	105 x 215 cm	131.50.006.L
90 x 170 cm	(19.40.01.6103   50.45.01.2103)	105 x 185 cm	131.50.006.M
65 x 155 cm	(19.40.01.6103   50.45.01.2103)	80 x 170 cm	131.50.006.S
<b>Türen</b>			
4 absenkbare Seitengitter •			
<b>Liegehöhe Oberkante Lattenrahmen</b>			
76 - 116 cm elektrische Höhenverstellung •			
47 - 87 cm elektrische Höhenverstellung (nur in Kombination mit 99.737 möglich, siehe Seite 20) a.A.			
<b>Seitengitterhöhe</b>		<b>Gesamthöhe</b>	
60 cm		140 cm •	
40 cm + 20 cm hohe Aufsteckelemente*		155 cm 99.737 +	
<b>Lattenrahmen</b>			
Kopf- /Fußelement manuell verstellbar		99.030	•
Kopf- /Fußelement elektrisch verstellbar		99.201	+
Trendelenburg- / Antitrendelenburgfunktion A (Schrägstellung des kompletten Bettes)		99.212	+
Trendelenburg- / Antitrendelenburgfunktion B (Schrägstellung des Lattenrahmens)		99.213	+
<b>Fahrwerk</b>			
4 Leichtlaufrollen aus Kunststoff •			
4 Buchenholz Designrollen		99.885	kostenlos
<b>Holzart</b>			
Buchenholz „Natur geölt“ (weitere Farben siehe Seite 75) •			
<b>Matratzen</b>			
Polyschaum RG 35 •			
Kaltschaummatratze		99.031.5	+
Reha-Star Plus (bis Stadium 2)		99.031.3.PLWS	+
Reha-Star II (bis Stadium 4)		99.031.3.ZWEI	+
Inkontinenzbezug		99.031.3ZA50	+

• = serienmäßig a.A. = auf Anfrage + = Zusatzausstattung

## \* Hinweis

Die elektrische Höhenverstellung 47 - 87 cm ist nur in Kombination mit einem Seitengitter von 40 cm und einem 20 cm hohen Aufsteckelement möglich.

## Technische Daten

Farbakzente		
in natur	90.100	kostenlos
in gelb	90.128	kostenlos
in orange	90.204	kostenlos
in blau-Lila	90.405	kostenlos
in dunkel-Lila	90.406	•
in blau	90.515	kostenlos
in grün	90.618	kostenlos
<b>Ausstattungen</b>		
Kindername auf der Bettseite		kostenlos
farbige Gitterstäbe entsprechend dem Farbakzent		kostenlos
Plexiglas + Stäbe (wie abgebildet) ①	99.810LEXANNIK	+
abnehmbare Eckpfosten (alle 4)	99.889	+
nur 1 Seitengitter absenkbar, 3 Seiten fest	99.730	+
nur 2 Seitengitter absenkbar, 2 Seiten fest	99.731	+
Längsseite elektrisch absenkbar	99.735	+
beide Längsseiten elektrisch absenkbar	99.736	+
Schlauchdurchführung	99.840	a.A.
Infusionshalter	99.802	+
Aufrichter mit Haltegriff	99.820	+
Anpassung an eine Dachschräge		a.A.
Schubkasten (2 Stück)	99.040	+
Matratzenhalterung	99.891	+
Trittschutz für den Lattenrahmen	99.892	+
Holzoberflächenpflegeset	99.880	+
<b>Abpolsterungen</b>		
Motivpolster Greta, 50 cm	99.050GRETA	+
Motivpolster Paul, 50 cm	99.050PAUL	+
Motivpolster Pauline, 50 cm	99.050PAULINE	+
Skai-Polsterung 50 cm Höhe	99.051NIKLAS	+
feste Skai-Polsterung	99.051.FEST	a.A.
feste Skai-Polsterung mit Vinylfenster	99.051.FEST	a.A.

• = serienmäßig a.A. = auf Anfrage + = Zusatzausstattung



# Niklas

## Eckdaten von Niklas

- Seitengitterhöhe 60 cm, Seitengitter rundum absenkbar
- Trendelenburg-/Antitrendelenburgfunktion (optional)
- Liegehöhe 76 bis 116 cm oder 47 bis 87 cm (niedriger Einstieg)
- Elektrisch verstellbare Seitengitter (optional)
- Abnehmbare Eckpfosten (optional)
- Plexiglasverkleidung (optional)
- Farbakzente nach Wahl



mit Plexiglas + Stäben,  
z.B. mit niedrigem Einstieg (47 - 87 cm)  
und 2-geteiltem Gitter (40 + 20 cm)



## Vorzüge des elektrisch verstellbaren Seitengitters

- Einfach per Knopfdruck zu bedienen
- Abschließbares Bedienteil verhindert unkontrolliertes Öffnen
- Bedienung auch von Personen mit Handicap möglich
- Geringste Bedienkräfte notwendig (Knopfdruck)
- Stufenlos regulierbar



## Verriegelung der Türen

- Einfach manuell zu bedienen
- Der Sicherheitsabstand der beiden Mulden verhindert unkontrolliertes Öffnen
- Geringste Bedienkräfte notwendig (Schiebeknöpfe)
- Rasterverstellung



Sicherheitsverschluss (Grundausrüstung)



Abnehmbare  
Eckpfosten

## Optimaler Schutz dank fester Skai-Polsterungen

Ihr Kind ist sehr aktiv? Mit der fest integrierten 75 mm starken Skai-Polsterung bieten Sie Ihrem Kind optimalen Schutz.

Weitere Informationen zu den verschiedenen Abpolsterungsmöglichkeiten finden Sie auf Seite 76!



ID: 20841

Nur das Beste  
für Ihr Kind!



ID: 16581



ID: 15368



ID: 17167



ID: 10352



ID: 20631

## Trendelenburgfunktion A

Schrägstellung des kompletten Bettes



## Trendelenburgfunktion B

Schrägstellung des Lattenrahmens



ID: 10394  
Anpassung an eine  
Dachschräge

„Ich liebe ein gutes  
Plätzchen zum  
Schlafen und  
Faulenzen.“



ID: 10682  
Himmelbett, Gesamthöhe 215 cm,  
Einstiegshöhe 30 cm

## Kleiner Tipp:

In diesem Katalog können Sie viele Bett-Varianten entdecken die wir bereits produziert haben. Zu erkennen sind sie an der „ID“-Angabe unter den Abbildungen.



# Beispiele



ID: 16069  
Schubkästen



ID: 10400  
bunte Gitterstäbe



ID: 18692  
weiß gebeizt



ID: 18499  
ohne Rollen



ID: 20214  
Schlauchdurchführung mit  
Schiebemechanismus  
(wiederverschließbar)



ID: 19204  
kleine Rollen



ID: 19923  
Schubkästen



# Knut



**Tolle Farbe?**  
Gibt's für jedes unserer  
Betten und noch  
weitere Holzfarben!  
Siehe Seite 75.



↖ z. B. in  
Holzfarbe  
„Barrique“



## Sicher kuscheln im Knut – Das Bett mit hohem Maß an Sicherheit.

Dank der vierflügeligen Faltschiebetür und der elektrischen Liegehöhenverstellung bietet das Bett eine sehr gute Therapieunterstützung.



Trendelenburg- / Antitrendelenburg-  
funktion



Elektrisch  
höhenverstellbar



Kopf- / Fußelement manuell  
verstellbar oder optional  
elektrisch verstellbar



Mehr Infos zum  
Knut:  
[www.savi.de/betten/knut](http://www.savi.de/betten/knut)

Hilfsmittelverzeichnis-Nr.:

19.40.01.6115

Pflegehilfsmittel-Nr.:

50.45.01.2115

EN 60601-2-52

DIN EN 32623

gemäß Medizinproduktegesetz (MPG)

CE-Kennzeichnung  
Konformitätserklärung

# Knut

## Warum ein Bett von SAVI?

- Große Sicherheit für Ihr Kind
- Biologisch neutral, schadstofffrei (DIN EN 71-3)
- Stabilität und Zuverlässigkeit
- Komfortabel, rückschonende Pflegehöhe elektrisch
- Viele Bettgrößen
- Individuelle Ausstattungsmöglichkeiten
- Optimaler Blickkontakt zu Ihrem Kind
- Großer sicherer Innenbereich
- Farbenfrohe Polster für maximalen Schutz
- Kurze Lieferzeiten



## Knut's individuelle Stärken

- Seitengitter von 64 - 89 cm
- Trendelenburg- /Antitrendelenburgfunktion
- Schubkasten / Stauraum (optional)
- Türen oder absenkbares Seitengitter (optional)
- Niedriger Einstieg ab 21 cm (optional)



## Alle Modellvarianten sind mit alternativen Seitengitterhöhen lieferbar

### Knut (a)

Seitengitterhöhe 64 cm  
Liegehöhe 41 bis 76 cm oder  
31 bis 66 cm (kleine Rollen)



### Knut (b)

Seitengitterhöhe 78 cm  
Liegehöhe 41 bis 91 cm oder  
31 bis 81 cm (kleine Rollen)



### Knut (c)

Seitengitterhöhe 89 cm  
Liegehöhe 31 bis 101 cm oder  
21 bis 91 cm (kleine Rollen)



### \* Hinweis

Bei absenkbaren Seitengittern verändert sich die Liegehöhe auf 41 - 111 cm!

## Technische Daten

Liegefläche	Außenmaß	Artikel-Nr.
100 x 200 cm	113 x 218 cm	
90 x 200 cm (Größe L)	103 x 218 cm	
90 x 170 cm (Größe M)	103 x 188 cm	
70 x 140 cm (Größe XS)	83 x 158 cm	(Knut (c) 103 x 158 cm)
65 x 155 cm (Größe S)	78 x 173 cm	(Knut (c) 98 x 173 cm)

### Türen

vierflügelige Faltschiebetür		•
beidseitig vierflügelige Faltschiebetür	99.750	+
Falttür in der 270° Version	99.704	+
beidseitig Falttür in der 270° Version	99.704BEID	+

### Veriegelung der Türen

Kindersicheres SAVI-Schloss I		•
Kindersicheres SAVI-Schloss I aus Metall	40100003	+
SAVI-Schloss II	99.033	+
SAVI-Schloss III	99.034	+
SAVI-Schloss IV	99.034A	+

### Liegehöhe

Oberkante Lattenrahmen	Seitengitterhöhe	
(a) 41- 76 cm elektrisch	64 cm <sup>1a)</sup>	• Knut (a)
(b) 41- 91 cm elektrisch	78 cm <sup>1a)</sup>	• Knut (b)
(c) 31-101 cm elektrisch	89 cm <sup>1a)</sup>	• Knut (c)

Aufpreis für absenkbares Seitengitter*	bei Seitengitterhöhe	
(+14 cm Außenlänge) manuell	64 cm	99.710 +
elektrisch		99.710EL +
manuell	78 cm	99.712 +
elektrisch		99.712EL +
manuell	89 cm	99.714 +
elektrisch		99.714EL +

Aufpreis für 2 absenkbare Seitengitter*	bei Seitengitterhöhe	
(+14 cm Außenlänge) manuell	64 cm	99.711 +
elektrisch		99.711EL +
manuell	78 cm	99.713 +
elektrisch		99.713EL +
manuell	89 cm	99.715 +
elektrisch		99.715EL +

### Lattenrahmen

Kopf-/Fußelement manuell	99.030	•
Kopf-/Fußelement elektrisch	99.200	+
Trendelenburg-/Antitrendelenburgfunktion (Schrägstellung der Liegefläche)		•

• = serienmäßig a.A. = auf Anfrage + = Zusatzausstattung

### (1) Hinweis

In Kombination mit absenkbaren Seitengittern nicht möglich.

### (2) Hinweis

Alle Modellvarianten sind mit alternativen Seitengitterhöhen lieferbar.

## Technische Daten

Fahwerk		
4 Leichtlaufrollen aus Kunststoff		•
4 Buchenholz Designrollen	99.885	kostenlos
ohne Rollen o. kl. Rollen <sup>1a)</sup> , dann Liegehöhe ca. 10 cm niedriger	99.882	kostenlos

### Holzart

Buchenholz „Natur geölt“ (weitere Farben siehe Seite 75)		•
--	--	---

### Matratzen

Polyschaum RG 35		•
Kaltschaummatratze	99.031.5	a.A.
Reha-Star Plus (bis Stadium 2)	99.031.3.PLUS	+
Reha-Star II (bis Stadium 4)	99.031.3.ZWEI	+
Inkontinenzbezug	99.031.3ZA50	+

### Farbakzente

in natur	90.100	kostenlos
in gelb	90.128	kostenlos
in orange	90.204	•
in blau-Lila	90.405	kostenlos
in dunkel-Lila	90.406	kostenlos
in blau	90.515	kostenlos
in grün	90.618	kostenlos

### Ausstattungen

Kindermatte auf der Bettseite		kostenlos
farbige Gitterstäbe entsprechend dem Farbakzent		kostenlos
Plexiglas rundum anstatt Stäbe		a.A.
Plexiglas im unteren Bereich des Kopf-/Fußendes (Serie bei c)		a.A.
externe Türsicherung an der Bettseite	99.706	+
Schlauchdurchführung	99.840	a.A.
Infusionshalter	99.802	+
Aufrichter mit Haltegriff	99.820	+
Schubkasten (2 Stück)	99.040	+
Motorabdeckung	99.803	+
Matratzenhalterung	99.891	+
Trittschutz für den Lattenrahmen	99.892	+
Holzoberflächenpflegeset	99.880	+

### Abpolsterungen

Motivpolster Greta, 50 cm	99.050GRETA	+
Motivpolster Paul, 50 cm	99.050PAUL	+
Motivpolster Pauline, 50 cm	99.050PAULINE	+
Skai-Polsterung 50 cm Höhe	99.051	+
feste Skai-Polsterung	99.051.FEST	a.A.
feste Skai-Polsterung mit Vinylfenster	99.051.FEST	a.A.
Kantenpolsterung	99.052	+

• = serienmäßig a.A. = auf Anfrage + = Zusatzausstattung

### \* Hinweis

Wird das Modell (c) mit absenkbaren Seitengittern (Artikel-Nr.: 99.710 - 99.715) bestellt, verändert sich die Liegehöhe auf 41 - 111 cm).

## Offene Seitenfront dank vierflügeliger Faltschiebetür

Durch den Faltschiebemechanismus bietet die Tür in jeder Position höchste Stabilität und einen präzisen Lauf. Die gesamte Seitenfront kann so geöffnet werden. Hier harmonisieren Qualität und Funktion. Auf Anfrage gibt es selbstverständlich angepasste Zusatztüren.



ID: 19118



ID: 20218



ID: 20163

## Eckdaten von Knut

- Seitengitterhöhe 64 cm,  
Seitengitterhöhe 78 cm,  
Seitengitterhöhe 89 cm,  
in allen Modellvarianten,  
andere Höhen auf Anfrage

- Liegehöhe

### Knut (a)

41 bis 76 cm  
(mit kleinen Rollen 31 - 66 cm)

### Knut (b)

41 bis 91 cm  
(mit kleinen Rollen 31 - 81 cm)

### Knut (c)

31 bis 101 cm  
(mit kleinen Rollen 21 - 91 cm)

Hinweis: Bei absenkbaaren Seitengittern verändert sich die Liegehöhe auf 41 cm!

- Trendelenburg-/Antitrendelenburgfunktion
- Plexiglasverkleidung (optional)
- Vierflügelige Faltschiebetür
- Absenkbares Seitengitter (optional)



ID: 18852



ID: 19842



ID: 19463

Das Plus, wenn es um die  
Intensiv-Pflege geht

## Schlauchdurchführung

Unsere Schlauchdurchführung ist in folgenden Ausführungen erhältlich:



ID: 17139



Schlauchdurchführung  
mit Schiebemechanismus  
(wiederverschiebbar)



Schlauchdurchführung  
als Spaltversion



ID: 14765



ID: 17018



ID: 20315



ID: 17496

## Absenkbares Seitengitter



ID: 20355



ID: 14549



ID: 17451

## Sicherheitsgriffmulde

- Einfach manuell zu bedienen
- Der Sicherheitsabstand der beiden Mulden verhindert unkontrolliertes Öffnen
- Geringste Bedienkräfte notwendig (Schiebeknöpfe)
- Rasterverstellung



ID: 20350





## Ausführungen mit absenkbarem Seitengitter

Unser absenkbares Seitengitter ist in den folgenden Ausführungen erhältlich:



ID: 18688

### Ausführung 1

Absenkbares Seitengitter mit 2-geteiltem Aufsteckelement (wahlweise manuell oder elektrisch absenkbar).



ID: 19926

### Ausführung 2

Absenkbares Seitengitter mit durchgehendem Aufsteckelement.

Dieses kann nur abgenommen werden, wenn das Seitengitter herab gelassen wird.



ID: 18568

### Spezial-Ausführung 3

Absenkbares Seitengitter mit abklappbarem Aufsteckelement.

Achtung: Nur in Kombination mit einem elektrischen Seitengitter möglich!

## Vorzüge des elektrisch verstellbaren Seitengitters

- Einfach per Knopfdruck zu bedienen
- Abschließbares Bedienteil verhindert unkontrolliertes Öffnen
- Bedienung auch von Personen mit Handicap möglich
- Geringste Bedienkräfte notwendig (Knopfdruck)
- Stufenlos regulierbar



ID: 19046



# Knut

## Komplett umklappbare 270° Tür

- Einfach manuell zu bedienen
- Türen an Kopf- und Fußelement komplett umklappbar
- 270° Version auch mit fester Skai-Polsterung möglich



„Das sind tierisch gute Betten!“



ID: 16796



ID: 16017



# Beispiele

## Hinweis

Sie können bei unseren Kinderpflegebetten zwischen den Varianten weiß lackiert oder weiß gebeizt (Holzmaserung durchscheinend) wählen.



ID: 13623



ID: 19333



ID: 18732



ID: 19489

# Knut

## Optimaler Schutz dank fester Skai-Polsterungen

Ihr Kind ist sehr aktiv? Mit der fest integrierten 75 mm starken Skai-Polsterung bieten Sie Ihrem Kind optimalen Schutz.

Weitere Informationen zu den verschiedenen Abpolsterungsmöglichkeiten finden Sie auf Seite 75/76!

Unsere Skai-Polsterung ist in vielen Farbtönen erhältlich!  
Eine Vorauswahl finden Sie auf unserer Internetseite unter:  
[www.savi.de/bettpolster](http://www.savi.de/bettpolster)



ID: 20506



Viele Holzfarben möglich (siehe S. 75)



ID: 18581



ID: 16277



ID: 16923



ID: 18323



## Durchblick dank integrierter Vinylfenster

Die integrierten Vinylfenster fügen sich flächenbündig in die feste Skai-Polsterung ein und bieten somit eine ähnliche Polsterwirkung wie die fest integrierte Schaumstoffpolsterung. Die Fenster bieten den optimalen Durchblick. So haben Sie Ihr Kind besser im Auge und Ihr Kind fühlt sich sichtbar wohler.



ID: 20272

## Schlauchdurchführung

Auf Wunsch erhalten Sie unsere feste Skai-Polsterung auch mit integrierter Schlauchdurchführung.



## Kantenpolsterung



ID: 20595

## Stab-/ Rahmenpolsterung

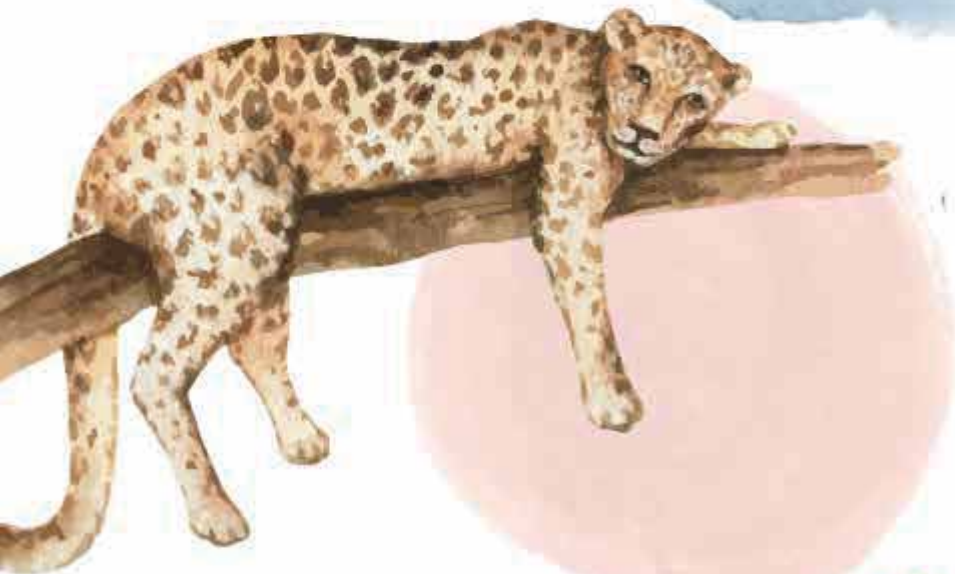


ID: 16763



ID: 16491

# Knut (b) 40



## Knut (b) 40's individuelle Stärken

- 64 cm Seitengitterhöhe, durch entfernbares Aufsteckelement (40 cm Gitterhöhe)
- Trendelenburg-/Antitrendelenburgfunktion
- Schubkasten/Stauraum (optional)
- Absenkbare Seitengitter beidseitig (optional)

## Seitengitterhöhen

- Seitengitterhöhen von 40 cm + Aufsteckelement 24 cm (Gesamthöhe 64 cm zur Einhaltung der gesetzlichen Auflagen)
- Liegehöhe 41 bis 91 cm



variabel und sicher



Abgesenktes  
Seitengitter  
beidseitig (optional)



Niedrige Seitengitterhöhe  
durch entfernbares  
Aufsteckelement  
beidseitig (optional)



Einseitig absenkbares Seitengitter  
mit 24 cm  
Aufsteckelement  
(serienmäßig)

## Technische Daten

Liegefläche		Außenmaß	
90 x 200 cm (Größe L)		106,5 x 232 cm	
90 x 170 cm (Größe M)		106,5 x 202 cm	
Liegehöhe		Seitengitterhöhe	
Oberkante Lattenrahmen		64 cm bzw. 40 cm	
41 - 91 cm elektrisch		64 cm bzw. 40 cm	
Absenkbares Seitengitter		bei Seitengitterhöhe	
(+14 cm Außenlänge)	manuell	64 cm	99.710 •
	elektrisch	64 cm	99.710EL +
2 absenkbare Seitengitter		bei Seitengitterhöhe	
(+14 cm Außenlänge)	manuell	64 cm	99.711 +
	elektrisch	64 cm	99.711EL +
Lattenrahmen			
Kopf-/Fußelement manuell		99.030	•
Kopf-/Fußelement elektrisch		99.200	+
Trendelenburg- / Antitrendelenburgfunktion (Schrägstellung der Liegefläche)			•

• = serienmäßig    a.A. = auf Anfrage    + = Zusatzausstattung



## Technische Daten

Holzart		
Buchenholz „Natur geölt“ (weitere Farben siehe Seite 75)		•
Matratzen		
Polyschaum RG 35		•
Kaltschaummatratze	99.031.5	+
Reha-Star Plus (bis Stadium 2)	99.031.3.PLUS	+
Reha-Star II (bis Stadium 4)	99.031.3.ZWEI	+
Inkontinenzbezug	99.031.3ZA50	+
Farbakzente		
in natur	90.100	kostenlos
in gelb	90.128	kostenlos
in orange	90.204	•
in blau-Lila	90.405	kostenlos
in dunkel-Lila	90.406	kostenlos
in blau	90.515	kostenlos
in grün	90.618	kostenlos
Ausstattungen		
Kindername auf der Bettseite		kostenlos
farbige Gitterstäbe entsprechend dem Farbakzent		kostenlos
Plexiglas rundum anstatt Stäbe		a.A.
Plexiglas im unteren Bereich des Kopf-/Fußendes (Serie bei c)		a.A.
Schlauchdurchführung	99.840	a.A.
Infusionshalter	99.802	+
Aufrichter mit Haltegriff	99.820	+
Schubkasten (2 Stück)	99.040	+
Motorabdeckung	99.803	+
Matratzenhalterung	99.891	+
Trittschutz für den Lattenrahmen	99.892	+
Holzoberflächenpflegeset	99.880	+
Bluetooth-Steuerung		
Abpolsterungen		
Motivpolster Greta, 50 cm	99.050GRETA	+
Motivpolster Paul, 50 cm	99.050PAUL	+
Motivpolster Pauline, 50 cm	99.050PAULINE	+
Skai-Polsterung 50 cm Höhe	99.051	+
feste Skai-Polsterung	99.051.FEST	a.A.
feste Skai-Polsterung mit Vinylfenster	99.051.FEST	a.A.
Kantenpolsterung	99.052	+

• = serienmäßig    a.A. = auf Anfrage    + = Zusatzausstattung

# Savoir-vivre



Tierisch stark durch den Alltag – unsere ergonomischen Betten bieten Ihrem Kind die optimalen Voraussetzungen für einen gesunden Schlaf.

Das Modell Savoir-Vivre vereint Sicherheit und Komfort. Die elektrische Liegeflächenhöhenverstellung erleichtert besonders die tägliche Versorgung von Menschen mit einem Handicap.

Es ist durch die HMV-Nr. problemlos bei Ihrer Krankenkasse zu beantragen.



Elektrisch  
höhenverstellbar



Kopf- / Fußelement manuell  
verstellbar oder optional  
elektrisch verstellbar



Mehr Infos zum  
Savoir-vivre:  
[www.savi.de/betten/savoir-vivre](http://www.savi.de/betten/savoir-vivre)

Hilfsmittelverzeichnis-Nr.:

19.40.01.6114

Pflegehilfsmittel-Nr.:

50.45.01.2114

EN 60601-2-52

DIN EN 32623

gemäß Medizinproduktegesetz (MPG)

CE-Kennzeichnung  
Konformitätserklärung

## Warum ein Bett von SAVI?

- Große Sicherheit für Ihr Kind
- Biologisch neutral, schadstofffrei (DIN EN 71-3)
- Stabilität und Zuverlässigkeit
- Komfortabel, rückschonende Pflegehöhe elektrisch
- Viele Bettgrößen
- Individuelle Ausstattungsmöglichkeiten
- Optimaler Blickkontakt zu Ihrem Kind
- Großer sicherer Innenbereich
- Farbenfrohe Polster für maximalen Schutz
- Kurze Lieferzeiten

## Savoir-Vivre's individuelle Stärken

- Seitengitter 60 - 220 cm (optional)
- Trendelenburg-/Antitrendelenburgfunktion Version B (optional)
- Schubkasten/ Stauraum (optional)

Alle SAVI-Schlösser  
verfügbar für noch  
mehr Sicherheit



Seitengitterhöhe 60 cm  
z. B. im Farbakzent grün



Seitengitterhöhe 100 cm  
z. B. im Farbakzent blau



Seitengitterhöhe 125 cm  
z. B. im Farbakzent orange



Seitengitterhöhe 150 cm  
z. B. im Farbakzent dunkel-lila



Seitengitterhöhe 170 cm  
z. B. im Farbakzent blau-lila



## Technische Daten

Liegefläche	Außenmaß	Artikel-Nr.
100 x 200 cm	113 x 206 cm	bei Bestellung Größe angeben
90 x 200 cm (Größe L)	103 x 206 cm	bei Bestellung Größe angeben
90 x 170 cm (Größe M)	103 x 176 cm	bei Bestellung Größe angeben
65 x 155 cm (Größe S)	78 x 161 cm	bei Bestellung Größe angeben
<b>Türen</b>		
Vierflügelige Faltschiebetür		•
beidseitig vierflügelige Faltschiebetür	99.750	+
Faltdür in der 270° Version	99.704	+
beidseitig Faltdür in der 270° Version	99.704BEID	+
<b>Verriegelung der Türen</b>		
Kindersicheres SAVI-Schloss I		•
Kindersicheres SAVI-Schloss I aus Metall	40100003	+
SAVI-Schloss II	99.033	+
SAVI-Schloss III	99.034	+
SAVI-Schloss IV	99.034A	+
<b>Liegefläche Oberkante Lattenrahmen</b>		
40 - 80 cm elektrische Höhenverstellung		•
<b>Seitengitterhöhe</b>	<b>HMV-Nr.</b>	<b>Gesamthöhe</b>
60/70 cm	(19.40.01.6114   50.45.01.2114)	110 cm 110.50.504.99101
100/110 cm	(19.40.01.6114   50.45.01.2114) (19.40.01.6106   50.45.01.2106) für Größe 90 x 170 cm	150 cm 150.50.504.99101
125/135 cm	(19.40.01.6113   50.45.01.2113) (19.40.01.6105   50.45.01.2105) für Größe 90 x 170 cm	175 cm 175.50.504.99101
150/160 cm	(19.40.01.6113   50.45.01.2113)	200 cm 200.50.504.99101
170/180 cm	(19.40.01.6113   50.45.01.2113)	220 cm 220.50.504.99101
<b>Weitere Höhen auf Anfrage</b>		
<b>Lattenrahmen</b>		
Kopf-/Fußelement manuell verstellbar	99.030	•
Kopf-/Fußelement elektrisch verstellbar	99.200	+
Trendelenburg-/Antitrendelenburgfunktion B (Schrägstellung der Liegefläche)	99.213	+
<b>Fahrwerk</b>		
4 Leichtlaufrollen aus Kunststoff	99.887	+
4 Buchenholz Designrollen	99.886	+
Fußausschnitt in der Vorderzarge (Höhe: 8 cm)	99.830	kostenlos
<b>Holzart</b>		
Kiefernholz		kostenlos
Buchenholz „Natur geölt“ (weitere Farben siehe Seite 75)		•
<b>Matratzen</b>		
Polyschaum RG 35		•
Kaltschaummatratze	99.031.5	+
Reha-Star Plus (bis Stadium 2)	99.031.3.PLUS	+
Reha-Star II (bis Stadium 4)	99.031.3.ZWEI	+
Inkontinenzbezug	99.031.3ZA50	+

• = serienmäßig a.A. = auf Anfrage + = Zusatzausstattung

## Technische Daten

<b>Farbakzente</b>		
in natur	90.100	kostenlos
in gelb	90.128	kostenlos
in orange	90.204	kostenlos
in blau-Lila	90.405	kostenlos
in dunkel-Lila	90.406	kostenlos
in blau	90.515	kostenlos
in grün	90.618	•
<b>Ausstattungen</b>		
Kindername auf der Bettseite		kostenlos
farbige Gitterstäbe entsprechend dem Farbakzent		kostenlos
Plexiglas anstatt Stäbe		a.A.
Schlauchdurchführung	99.840	a.A.
externe Türsicherung an der Bettseite	99.706	+
Infusionshalter	99.802	+
Aufrichter mit Haltegriff	99.820	+
Netzdach	99.800	+
Anpassung an eine Dachschräge		a.A.
Matratzenhalterung	99.891	+
Trittschutz für den Lattenrahmen	99.892	+
Holzoberflächenpflegeset	99.880	+
<b>Abpolsterungen</b>		
Motivpolster Greta, 50 cm	99.050GRETA	+
Motivpolster Paul, 50 cm	99.050PAUL	+
Motivpolster Pauline, 50 cm	99.050PAULINE	+
Skai-Polsterung 50 cm Höhe	99.051	+
Skai-Polsterung 100 cm Höhe	99.051.100	+
feste Skai-Polsterung	99.051.FEST	a.A.
feste Skai-Polsterung mit Vinylfenster	99.051.FEST	a.A.
Kantenpolsterung	99.052	+

• = serienmäßig a.A. = auf Anfrage + = Zusatzausstattung

Unsere Skai-Polsterung ist in vielen Farbtönen erhältlich!

Eine Vorauswahl finden Sie auf unserer Internetseite unter:

[www.savi.de/bettpolster](http://www.savi.de/bettpolster)



# Savoir-Vivre

## Eckdaten von Savoir-Vivre

- Seitengitterhöhe von 60 bis 170 cm, andere Höhen auf Anfrage
- Elektrische Liegeflächenhöhenverstellung von 40 bis 80 cm
- Vierflügelige Faltschiebetür
- Vierrollenfahrwerk (optional)
- Kindersicheres SAVI-Schloss
- Plexiglasverkleidung (optional)

## Höhen

Seitengitter	Tür	Gesamt
• 60 cm	• 70 cm	• 110 cm
• 100 cm	• 110 cm	• 150 cm
• 125 cm	• 135 cm	• 175 cm
• 150 cm	• 160 cm	• 200 cm
• 170 cm	• 180 cm	• 220 cm



## Verriegelung der Türen



externe Türsicherung an der Bettseite (optional)

schwer,  
massiv,  
gut

## Fußausschnitt



Höhe: 8 cm  
(andere Höhen möglich, z.B. für Nutzung von Patientenliftern)

super  
für den  
Rücken



Gesamthöhen: 110 cm | 150 cm | 175 cm | 200 cm | 220 cm



# Beispiele



ID: 18384  
2 x SAVI-Schloss IV



ID: 17448  
bunte Stäbe



ID: 18579  
weiß gebeizt



ID: 16662  
komplett Plexiglas



ID: 18454  
Schubkästen

# Savoir-Vivre

## Optimaler Schutz dank fester Skai-Polsterungen

Ihr Kind ist sehr aktiv? Mit der fest integrierten 75 mm starken Skai-Polsterung bieten Sie Ihrem Kind optimalen Schutz.

Weitere Informationen zu den verschiedenen Abpolsterungsmöglichkeiten finden Sie auf Seite 75/76!



ID: 18629



Viele Holzfarben möglich (siehe S. 75)



ID: 19140



ID: 19037



ID: 19833



ID: 19778

Unsere Skai-Polsterung ist in vielen Farbtönen erhältlich!  
 Eine Vorauswahl finden Sie auf unserer Internetseite unter:  
[www.savi.de/bettpolster](http://www.savi.de/bettpolster)



### Durchblick dank integrierter Vinylfenster

Die integrierten Vinylfenster fügen sich flächenbündig in die feste Skai-Polsterung ein und bieten somit eine ähnliche Polsterwirkung wie die fest integrierte Schaumstoffpolsterung. Die Fenster bieten den optimalen Durchblick. So haben Sie Ihr Kind besser im Auge und Ihr Kind fühlt sich sichtlich wohler.



ID: 19593



ID: 17934



ID: 19931



ID: 18542

# Little Mila



## Kuschelig und ohne Hürden – mit extra flachem Einstieg von 7 cm

Durch die sehr niedrige Bauweise bietet „Little Mila“ eine Liegehöhe von 7 cm (bis 80 cm) inklusive elektrischer Kopf- und Fußverstellung.



Trendelenburg- /Antitrendelenburg-funktion



Elektrisch höhenverstellbar



Kopf- /Fußelement elektrisch verstellbar

Seitengitter 70 cm  
mit Motorabdeckung  
(optional)



Mehr Infos zur  
Little Mila:  
[www.savi.de/betten/little-mila](http://www.savi.de/betten/little-mila)

Hilfsmittelverzeichnis-Nr.:

19.40.01.6XXX

Pflegehilfsmittel-Nr.:

50.45.01.2XXX

EN 60601-2-52

DIN EN 50637

gemäß Medizinproduktegesetz (MPG)

CE-Kennzeichnung  
Konformitätserklärung

# Little Mila

## Warum ein Bett von SAVI?

- Große Sicherheit für Ihr Kind
- Biologisch neutral, schadstofffrei (DIN EN 71-3)
- Stabilität und Zuverlässigkeit
- Komfortabel, rückschonende Pflegehöhe elektrisch
- Viele Bettgrößen
- Individuelle Ausstattungsmöglichkeiten
- Optimaler Blickkontakt zu Ihrem Kind
- Großer sicherer Innenbereich
- Farbenfrohe Polster für maximalen Schutz
- Kurze Lieferzeiten

## Little Mila's individuelle Stärken

- Seitengitter von 70 - 120 cm
- 8 Türen
- Trendelenburg-/Antitrendelenburgfunktion
- Liegehöhe ab 7 cm (Oberkante Lattenrahmen)
- elektrische Kopf-/Fußverstellung
- fest integrierbare Polster auch nachrüstbar (optional)

## Handscharter-Box abschließbar



Sicherheit geht vor!

## Alle Modellvarianten sind mit folgenden Seitengitterhöhen lieferbar

Seitengitterhöhe 70 cm  
Liegehöhe 7 bis 80 cm



Seitengitterhöhe 90 cm  
Liegehöhe 7 bis 80 cm



Seitengitterhöhe 120 cm  
Liegehöhe 7 bis 80 cm





## Technische Daten

Liegefläche	Außenmaß	Artikel-Nr.
90 x 200 cm (Größe L)	103 x 232 cm (inkl. Motorabdeckung)	
Seitengitterhöhe		Gesamthöhe
70 cm	83 cm	
90 cm	102 cm	
120 cm	132 cm	
Türen		
beidseitig Falttür (8 Türen)		•
Verriegelung der Türen		
SAM-Schloss IV	99.034A	•
Liegehöhe		
Oberkante Lattenrahmen		
7 - 80 cm elektrisch		•
Lattenrahmen		
Kopf- /Fußelement elektrisch	99.200	•
Trendelenburg- /Antitrendelenburgfunktion (Schrägstellung der Liegefläche)		•

• = serienmäßig    a.A. = auf Anfrage    + = Zusatzausstattung

Unsere tollen fest integrierten Polster können ganz einfach nachgerüstet werden.

Ohne Umbau – einfach einschrauben – fertig!



## Technische Daten

Fahrwerk		
4 Leichtlaufrollen aus Kunststoff 75 cm		•
Holzart		
Buchenholz „Natur geölt“ (weitere Farben siehe Seite 75)		•
Matratzen		
Polyschaum RG 35		•
Kaltschaummatratze	99.031.5	a.A.
Reha-Star Plus (bis Stadium 2)	99.031.3.PLUS	+
Reha-Star II (bis Stadium 4)	99.031.3.ZWEI	+
Inkontinenzbezug	99.031.3ZA50	+
Farbakzente		
in natur	90.100	kostenlos
Ausstattungen		
Plexiglas		•
externe Türsicherung an der Bettseite	99.706	+
Schlauchdurchführung	99.840	a.A.
Infusionshalter	99.802	+
Aufrichter mit Haltegriff	99.820	+
Motorabdeckung	99.803	+
Holzoberflächenpflegeset	99.880	+
Abpolsterungen		
Motivpolster Greta, 50 cm	99.050GRETA	+
Motivpolster Paul, 50 cm	99.050PAUL	+
Motivpolster Pauline, 50 cm	99.050PAULINE	+
Skai-Polsterung 50 cm Höhe	99.051	+
feste Skai-Polsterung 50 mm mit Vinylfenster	99.051.FEST	+
Kantenpolsterung	99.052	+

• = serienmäßig    a.A. = auf Anfrage    + = Zusatzausstattung



# Little Mila

Einfach nachrüstbar

## Optimaler Schutz dank fester Skai-Polsterungen

Ihr Kind ist sehr aktiv? Mit der fest integrierten 50 mm starken Skai-Polsterung bieten Sie Ihrem Kind optimalen Schutz.

Weitere Informationen zu den verschiedenen Abpolsterungsmöglichkeiten finden Sie auf Seite 75/76!



Diese Skai-Polsterung ist in grau erhältlich!



120 cm Gitterhöhe  
mit Motorabdeckung (optional)



## Durchblick dank integrierter Vinylfenster

Die integrierten Vinylfenster fügen sich flächenbündig in die feste Skai-Polsterung ein und bieten somit eine ähnliche Polsterwirkung wie die fest integrierte Schaumstoffpolsterung. Die Fenster bieten den optimalen Durchblick. So haben Sie Ihr Kind besser im Auge und Ihr Kind fühlt sich sichtbar wohl.



90 cm Seitengitterhöhe  
mit Motorabdeckung (optional)



mit Motorabdeckung (optional)



„Ein Badetag im Fluss  
macht riesig Spaß,  
aber ich werde dann auch  
immer suuuuper müde.“

JONAS



*Mit Jonas auf Traumreise – unsere handgefertigten Betten bieten Ihrem Kind einen unverwechselbaren Schlafkomfort und besonders schöne Träume.*

Dieses Bett bietet ein hohes Maß an Sicherheit. Dafür sorgen die hohen Seitengitter und unser bewährtes SAVI-Schloss.



Mehr Infos zum  
Jonas:  
[www.savi.de/betten/jonas](http://www.savi.de/betten/jonas)

EN 60601-2-52  
DIN EN 32623

gemäß Medizinproduktegesetz (MPG)  
CE-Kennzeichnung  
Konformitätserklärung

## Warum ein Bett von SAVI?

- Große Sicherheit für Ihr Kind
- Biologisch neutral, schadstofffrei (DIN EN 71-3)
- Stabilität und Zuverlässigkeit
- Komfortabel, rückschonende Pflegehöhe elektrisch
- Viele Bettgrößen
- Individuelle Ausstattungsmöglichkeiten
- Optimaler Blickkontakt zu Ihrem Kind
- Großer sicherer Innenbereich
- Farbenfrohe Polster für maximalen Schutz
- Kurze Lieferzeiten



ID: 11071  
Seitengitterhöhe 110 cm  
z.B. mit Schubkästen,  
im Farbakzent blau

## Jonas' individuelle Stärken

- kostengünstig, da ohne Höhenverstellung
- Seitengitter 60 - 220 cm (optional)
- Schubkasten / Stauraum (optional)



Als Farbakzent können Sie unter vielen Farbtönen wählen, lesen Sie dazu die Seite 74.



Seitengitterhöhe 100 cm  
z.B. im Farbakzent blau

## Technische Daten

Liegefläche	Außenmaß	Artikel-Nr.
100 x 200 cm	113 x 206 cm	
90 x 200 cm	103 x 206 cm	
<b>Türen</b>		
vierflügelige Faltschiebetür		•
beidseitig vierflügelige Faltschiebetür	99.750	+
Falztür in der 270° Version	99.704	+
beidseitig Falztür in der 270° Version	99.704BEID	+
<b>Vermiegung der Türen</b>		
Kindersicheres SAVI-Schloss I		•
Kindersicheres SAVI-Schloss I aus Metall	40100003	+
SAVI-Schloss II	99.033	+
SAVI-Schloss III	99.034	+
SAVI-Schloss IV	99.034A	+
<b>Liegefläche Oberkante Lattenrahmen</b>		
50 cm		•
<b>Seitengitterhöhe</b>	<b>Gesamthöhe</b>	
100 cm	150 cm	150.50.004
125 cm	175 cm	175.50.004
Weitere Höhen auf Anfrage		
<b>Lattenrahmen</b>		
Kopf-/Fußelement manuell	99.030	+
Kopf-/Fußelement elektrisch (keine Höhenverstellung)	99.200	+
<b>Fahrwerk</b>		
4 Leichtlaufrollen aus Kunststoff		a.A.
4 Buchenholz Designrollen		a.A.
<b>Holzart</b>		
Kiefernholz		kostenlos
Buchenholz „Natur geölt“ (weitere Farben siehe Seite 75)		•
<b>Matratzen</b>		
Polyschaum RG 35	99.031.4	•
Kaltschaummatratze	99.031.5	+
Reha-Star Plus (bis Stadium 2)	99.031.3.PLUS	+
Reha-Star II (bis Stadium 4)	99.031.3.ZWEI	+
Inkontinenzbezug	99.031.3ZA50	+

• = serienmäßig    a.A. = auf Anfrage    + = Zusatzausstattung



## Technische Daten

Farbakzente		
in natur	90.100	kostenlos
in gelb	90.128	kostenlos
in orange	90.204	kostenlos
in blau-Lila	90.405	kostenlos
in dunkel-Lila	90.406	kostenlos
in blau	90.515	•
in grün	90.618	kostenlos
<b>Ausstattungen</b>		
Kindername auf der Bettseite		kostenlos
farbig Gitterstäbe entsprechend zum Farbakzent		kostenlos
Plexiglas anstatt Stäbe		a.A.
externe Türsicherung an der Bettseite	99.706	+
Schlauchdurchführung	99.840	a.A.
Infusionshalter	99.802	+
Anpassung an eine Dachschräge		a.A.
Schubkasten (2 Stück)	99.040	+
Matratzenhalterung	99.891	+
Trittschutz für den Lattenrahmen	99.892	+
Holzoberflächenpflegeset	99.880	+
<b>Abpolsterungen</b>		
Motivpolster Greta, 50 cm	99.050GRETA	+
Motivpolster Paul, 50 cm	99.050PAUL	+
Motivpolster Pauline, 50 cm	99.050PAULINE	+
Skai-Polsterung 50 cm Höhe	99.051	+
Skai-Polsterung 100 cm Höhe	99.051.100	+
feste Skai-Polsterung	99.051.FEST	a.A.
feste Skai-Polsterung mit Vinylfenster	99.051.FEST	a.A.
Kantenpolsterung	99.052	+

• = serienmäßig    a.A. = auf Anfrage    + = Zusatzausstattung

Unsere Skai-Polsterung ist in vielen Farbtönen erhältlich!  
Eine Vorauswahl finden Sie auf unserer Internetseite unter:  
[www.savi.de/bettpolster](http://www.savi.de/bettpolster)



# JONAS

## Eckdaten von Jonas

- Seitengitterhöhe von 100 bis 125 cm, andere Höhen auf Anfrage
- Feste Liegehöhe 50 cm (Einstiegshöhe)
- Schubkästen (optional)
- Kindersicheres SAVI-Schloss
- Plexiglasverkleidung (optional)



ID: 18397  
unterer Bereich Plexiglas,  
oberer Bereich Stäbe



ID: 16167  
Schubkästen, Rollen



ID: 16060  
Schubkästen



ID: 11071  
Plexiglasverkleidung



# Beispiele



ID: 15717  
Netzdach



ID: 19873  
Rückenelement mit fester  
Skai-Polsterung

„Ich stecke meinen Kopf  
nicht in den Sand –  
ich lege ihn auf ein  
gemütliches Kissen.“



ID: 15606  
Anpassung an eine  
Dachschräge

Lola



## *Kleine Helden ganz groß – Lola ist das ideale Bett für Kleinkinder.*

Dieses Bett ist ideal für kleine Kinder, da es eine feststehende, hohe Grundliegehöhe hat, die die Betreuung komfortabler macht.

Zudem entlastet es den Rücken bei der Betreuung und sorgt für einen erholsamen Schlaf Ihres Kindes.



Mehr Infos zur  
Lola:  
[www.savi.de/betten/lola](http://www.savi.de/betten/lola)

**EN 60601-2-52**  
**DIN EN 32623**

**gemäß Medizinproduktegesetz (MPG)**  
CE-Kennzeichnung  
Konformitätserklärung

## Warum ein Bett von SAVI?

- Große Sicherheit für Ihr Kind
- Biologisch neutral, schadstofffrei (DIN EN 71-3)
- Stabilität und Zuverlässigkeit
- Komfortabel, rückschonende Pflegehöhe elektrisch
- Viele Bettgrößen
- Individuelle Ausstattungsmöglichkeiten
- Optimaler Blickkontakt zu Ihrem Kind
- Großer sicherer Innenbereich
- Farbenfrohe Polster für maximalen Schutz
- Kurze Lieferzeiten

## Lola's individuelle Stärken

- Gute Arbeitshöhe/Liegehöhe von 85 cm
- Unterschränke (optional)



Als Farbakzent können Sie unter vielen Farbtönen wählen, lesen Sie dazu die Seite 74.

Tür geöffnet



Seitengitterhöhe 65 cm  
z.B. im Farbakzent grün



Seitengitterhöhe 65 cm und  
Unterschränke  
z.B. im Farbakzent grün

## Technische Daten

Liegfläche	Außenmaß	Artikel-Nr.	
100 x 200 cm	113 x 206 cm		
90 x 200 cm	103 x 206 cm		
<b>Türen</b>			
vierflügelige Faltschiebetür			•
beidseitig vierflügelige Faltschiebetür		99.750	+
Falztür in der 270° Version		99.704	+
beidseitig Falztür in der 270° Version		99.704BEID	+
<b>Verriegelung der Türen</b>			
Kindersicheres SAVI-Schloss I			•
Kindersicheres SAVI-Schloss I aus Metall		40100003	+
SAVI-Schloss II		99.033	+
SAVI-Schloss III		99.034	+
SAVI-Schloss IV		99.034A	+
<b>Liegfläche Oberkante Lattenrahmen</b>			
85 cm			•
<b>Seitengitterhöhe</b>		<b>Gesamthöhe</b>	
65 cm	150 cm	150.85.002	•
90 cm	175 cm	175.85.002	+
Weitere Höhen auf Anfrage			+
<b>Lattenrahmen</b>			
Kopf-/Fußelement manuell verstellbar		99.030	+
Kopf-/Fußelement elektrisch verstellbar (keine Höhenverstellung)		99.200	+
<b>Fahrwerk</b>			
4 Leichtlaufrollen aus Kunststoff			a.A.
4 Buchenholz Designrollen			a.A.
<b>Holzart</b>			
Kiefernholz			kostenlos
Buchenholz „Natur geölt“ (weitere Farben siehe Seite 75)			•
<b>Matratzen</b>			
Polyschaum RG 35		99.031.4	•
Kaltschaummatratze		99.031.5	+
Reha-Star Plus (Stadium 2)		99.031.3 PLUS	+
Reha-Star II (Stadium 4)		99.031.3.ZWEI	+
Inkontinenzbezug		99.031.3.ZA50	+

• = serienmäßig    a.A. = auf Anfrage    + = Zusatzausstattung

## Technische Daten

Farbakzente		
in natur	90.100	kostenlos
in gelb	90.128	•
in orange	90.204	kostenlos
in blau-Lila	90.405	kostenlos
in dunkel-Lila	90.406	kostenlos
in blau	90.515	kostenlos
in grün	90.618	kostenlos
<b>Ausstattungen</b>		
Kindername auf der Bettseite		kostenlos
farbig Gitterstäbe entsprechend zum Farbakzent		kostenlos
Plexiglas anstatt Stäben		a.A.
externe Türsicherung an der Bettseite	99.706	+
Schlauchdurchführung	99.840	a.A.
Infusionshalter	99.802	+
Aufrichter mit Haltegriff	99.820	+
Anpassung an eine Dachschräge		a.A.
Unterschrank (2 Stück)	99.041	+
Matratzenhalterung	99.891	+
Trittschutz für den Lattenrahmen	99.892	+
Holzoberflächenpflegeset	99.880	+
<b>Abpolsterungen</b>		
Motivpolster Greta, 50 cm	99.050GRETA	+
Motivpolster Paul, 50 cm	99.050PAUL	+
Motivpolster Pauline, 50 cm	99.050PAULINE	+
Skai-Polsterung 50 cm Höhe	99.051	+
feste Skai-Polsterung	99.051.FEST	a.A.
feste Skai-Polsterung mit Vinylfenster	99.051.FEST	a.A.
Kantenpolsterung	99.052	+

• = serienmäßig    a.A. = auf Anfrage    + = Zusatzausstattung



## Eckdaten von Lola

- Seitengitterhöhe von 65 bis 90 cm, andere Höhen auf Anfrage
- Feste Liegehöhe von 85 cm
- Kindersicheres SAVI-Schloss
- Unterschränke (optional)
- Plexiglasverkleidung (optional)



ID: 17042  
feste Skai-Polsterung in  
der Farbe weiß



ID: 15875  
Seitengitter absenkbar



ID: 16211  
Liegefläche 100 x 100 cm,  
Seitengitterhöhe 40 cm



ID: 19014  
Kopfelement und  
Seitengitter abklappbar



ID: 18804  
weiß lackiert

„Ich träume gerne von  
meinen Freunden  
und vom Strand.“



ID: 19540  
Schlauchdurchführung  
mit verschiebbarem  
Schiebemechanismus



ID: 13874  
Unterschränke



ID: 17769  
komplett Stäbe

Felix





## Flexibel wie Felix – die Therapieliege ohne Grenzen

Diese Liege bietet Ihrem Kind besonders viel Therapiefläche und eine niedrige Einstiegshöhe. So gestaltet sich die Therapie für Eltern, Pfleger und Kind besonders angenehm. Zudem verbirgt sich unter ihr genügend Stauraum für Therapiebedarf und vieles mehr.

Ihr wohnliches Design und die Desinfizierbarkeit machen Felix durch und durch alltagstauglich.



gemäß Medizinproduktegesetz (MPG)  
CE-Kennzeichnung  
Konformitätserklärung

# Felix

## Felix' individuelle Stärken

Es sind oft gerade die kleineren praktischen Hilfen, die im Alltag über gut oder schlecht entscheiden. Als Manufaktur im REHA-Bereich haben wir diese wertvollen Erfahrungen in die Konzeption unserer Therapieliege Felix einfließen lassen. Das Ergebnis ist eine Multifunktionsliege im kindgerechten Design.

Praktischer: Staukasten als Ablage für Utensilien wie z. B. Decken und Präparate.

Materialien: Stahlrohrrahmen pulverbeschichtet, gepolsterte Liegefläche: Skai-Bezug

## Technische Daten - Felix (a)

Therapieliege | (max. Belastung 140 kg)

Therapieliege mit klappbaren Seitenteilen

Liegefläche (min. 130 x 100 cm, max. 218 x 100 cm)

ohne Rollen, Höhenverstellung von 68 - 103 cm

mit Rollen, Höhenverstellung von 75 - 110 cm

Artikel-Nr.

9910.68103

9910.75110





## Technische Daten - Felix (b)

Therapie liege | (max. Belastung 150 kg)

Therapie liege mit klappbaren Seitenteilen

Liege fläche (min. 172,5 x 100 cm, max. 261 x 100 cm)

Artikel-Nr.

ohne Rollen, Höhenverstellung von 45 - 86 cm

9911.4586

mit Rollen, Höhenverstellung von 57 - 93,5 cm

9911.5293

Therapie liege ohne klappbare Seitenteile (eine Liege fläche)

Liege fläche

Artikel-Nr.

70 x 140 cm

9911.529370140

90 x 170 cm

9911.529390170

90 x 200 cm

9911.529390200

100 x 200 cm

9911.5293100200

ohne Rollen, Höhenverstellung von 45 - 86 cm

kostenlos

mit Rollen, Höhenverstellung von 57 - 93,5 cm

• = serienmäßig

+ = Zusatzausstattung

„Das ist ja das  
reinste Kletterparadies!“



# Reisebett

## Warum Sie sich für unser Reisebett entscheiden sollten

Unser Reisebett wird aus Buchenholz gefertigt. Eine schnelle Montage durch weniger Schrauben erleichtert das Aufbauen. Unser Reisebett besteht aus:

- 1 Buchholzrahmen
- 1 Netzelement, sehr reißfest
- Überkletterschutz integriert
- 1 Tasche



Praktisch verpackt  
in einer Tasche

3-teilige Matratze  
(optional)

## Das zeichnet unser Reisebett aus

- Demontierte Größe: 120 x 15 x 20 cm (L x B x H), verpackt in einer Tasche ohne Matratze
- Montierte Größe: 196 x 76 x 120 cm (L x B x H)
- Gesamtgewicht: 13 kg

## Technische Daten

Liegefläche	Seitengitterhöhe	Artikel-Nr.
SAVI-Reisebett 70 x 190 cm	120 cm	120.070.01.05
Matratze 70 x 190 cm, 3-fach		+
Netz in schwarz		
Netz in blau		
Netz in rosa		

• = serienmäßig    + = Zusatzausstattung



# Babywalker

## Warum Sie sich für unseren Babywalker entscheiden sollten

Super zum Laufen lernen! Einladen, Ausladen, Befördern! Später können sich die Kinder darin gegenseitig umherfahren!



Bestellen Sie diesen Artikel direkt in unserem Online-Shop: [www.lilliwood.de](http://www.lilliwood.de)



## Das zeichnet unseren Babywalker aus



Höhenverstellbarer Haltebügel



Leichtlaufrollen



Schleifbremse

## Technische Daten

Höhe	Breite	Länge
84 cm	54 cm	70 cm

Fahrwerk

4 Leichtlaufrollen mit Schleifbremse

Staufach

große Ladefläche

Haltebügel

höhenverstellbar, „wächst“ mit!

Belastbarkeit

bis ca. 30 kg

Oberfläche

nach DIN 713 (Sicherheit für Spielzeug)

• = serienmäßig    + = Zusatzausstattung

# Zubehör

## Zubehör (Optionen zur Erleichterung der Pflege)



umfangreiches Holz-Pflegeset



Türverriegelung „easy close“



Eingriffschutz



Fußausschnitt



SAVI-Schloss I



SAVI-Schloss II



SAVI-Schloss III



SAVI-Schloss IV



abnehmbares Seitengitter



270° Tür



abnehmbare Eckpfosten



Trittschutz



# Zubehör



Kindername auf der Bettseite



bunte Stäbe



Motorabdeckung



Schubkästen / Stauraum



externe Türsicherung an der Bettseite



Netzdach



Schlauchdurchführung mit Schiebemechanismus



Schlauchdurchführung



Einstieghilfe aus Kunstleder



Aufrichter mit Haltegriff



Spielbogen Holz



Spielbogen Metall



# Lattenrahmen

## Lattenrahmen manuell verstellbar

Federleisten-Rahmen mit mehrfach manuell verstellbarem Kopf- und Fußelement.



## Elektrischer Lattenrahmen

stufenlos verstellbare Härtegradregulierung mit elektrischer Verstellung im Kopf-, Oberkörper-, Becken-, Knie- und Fußbereich.



## Fester Bettenboden

Grundplatte aus Schichtholz (kein Lattenrahmen).



## Trittschutz Holz

Montage oberhalb des Lattenrahmens auf den Lamellen.



## Trittschutz Metall

Montage unterhalb des Lattenrahmens. Federwirkung und Liegekomfort bleiben erhalten.



Ganz einfach und  
übersichtlich





## 1 Polyschaummatratze

**Material:** PU-Schaumstoff  
**Festigkeit:** Raumgewicht (35 kg/m<sup>3</sup>)  
**Bezugstoff:** Blauer elastischer Bezug aus Baumwollgewebe (bei 60 °C waschbar), wahlweise auch in schwer entzündbarer Ausführung

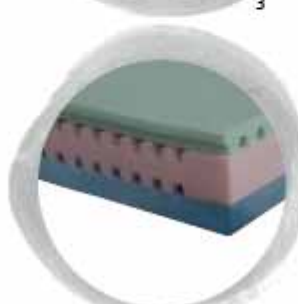
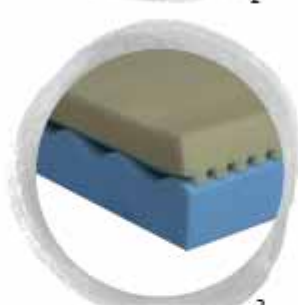
**Gesamthöhe der Matratze:** ca. 12 cm

## 2 Kaltschaummatratze

**Höhe:** ca. 14 cm  
**Bezugstoff:** Doppelperjerse (65% Polyester, 35% Viskose)  
**Polsterung:** Beidseitig ca. 350 g/m<sup>2</sup> Klimafaser (100% Polyester), Vlies  
**Pflege:** Bezug durch 4-Seiten-Reißverschluss abnehmbar. Hälften teilbar und einzeln waschbar bis 60°C im Schonwaschgang mit Feinwaschmittel, trocknergeeignet.  
**Kern:** 7-Zonen-Ortho-cel®-Kaltschaumkern (Kernhöhe ca. 12 cm)

## Inkontinenzbezug

**Gewebe:** 100% Polyester  
**Beschichtung:** 100% Polyurethan  
 Geschmeidig, hautfreundlich, antiallergisch, bakteriendicht, beständig gegen Blut, Urin, Öle, Fette, Desinfektionsmittel  
**Pflege:** 95 °C maschinenwäsche geeignet



## 3 Reha-Star Plus Bis Stadium 2 (nach Prof. Seiler)

- Anti Dekubitus Therapie Systeme  
 Thermisch aufbereitbar nach RKI-Richtlinien
- Hyperelastischer Schaumkern mit Quer- und Längsschnitten
  - 2-schichtig
  - Lüftungskanäle für optimales Mikroklima
  - Optimale Druckentlastung und Minimierung von Scherkräften (unter 18mm/Hg Auflagedruck)
  - PU-Tex-Bezug abnehmbar und waschbar bis 95 °C + Wischdesinfektion
  - Matratze autoklavierbar
  - Wasserdampfdurchlässig
  - Schwer entflammbar nach DIN EN 597 (Teil 1 + 2)
  - 20 bis 100 kg Patientengewicht geeignet
  - Zur Schmerztherapie geeignet

## 4 Reha-Star II Bis Stadium 4 (nach Prof. Seiler)

- Thermisch aufbereitbar nach RKI-Richtlinien
- Hyperelastischer Schaumkern mit Quer- und Längsschnitten
  - 3-schichtig
  - Lüftungskanäle für optimales Mikroklima
  - Optimale Druckentlastung und Minimierung von Scherkräften (unter 18mm/Hg Auflagedruck)
  - PU-Tex-Bezug abnehmbar und waschbar bis 95 °C + Wischdesinfektion
  - Matratze autoklavierbar
  - Wasserdampfdurchlässig
  - Schwer entflammbar nach DIN EN 597 (Teil 1 + 2)
  - 20 bis 120 kg Patientengewicht geeignet
  - Zur Schmerztherapie geeignet

# Farbauswahl

Beispiel für Farbakzente:



blau (Artikel-Nr. 90.515)



blau-Lila (Artikel-Nr. 90.405)



dunkel-Lila (Artikel-Nr. 90.406)



orange (Artikel-Nr. 90.204)



gelb (Artikel-Nr. 90.128)



natur (Artikel-Nr. 90.100)



grün (Artikel-Nr. 90.618)

Lernen Sie unsere kostenlose Akzent-Farbauswahl kennen



blau (Artikel-Nr. 90.515)	blau-lila (Artikel-Nr. 90.405)	dunkel-lila (Artikel-Nr. 90.406)	orange (Artikel-Nr. 90.204)	gelb (Artikel-Nr. 90.128)	natur (Artikel-Nr. 90.100)	grün (Artikel-Nr. 90.618)
------------------------------	-----------------------------------	-------------------------------------	--------------------------------	------------------------------	-------------------------------	------------------------------

So wählen Sie aus ...

- Modell auswählen
- Größe bestimmen
- Zubehör auswählen
- Farbakzent auswählen

Wenn Sie Sonderwünsche haben, sprechen Sie uns gerne an!



# Abpolsterung

## Dank individueller Fertigung können wir Ihnen die passende Abpolsterung für den jeweiligen Bedarf bieten.

Unsere Skai-Polsterung ist in vielen Farbtönen erhältlich!

Eine Vorauswahl finden Sie auf unserer Internetseite unter: [www.savi.de/bettpolster](http://www.savi.de/bettpolster)

Gerne senden wir Ihnen die aktuelle Farbauswahl zu.



## Holzfarben

Unsere Betten sind in vielen Holzfarben erhältlich. Das Buchenholz wird, alternativ zum „Natur geölt“, mit der gewünschten Farb-Lasur behandelt – alle Möglichkeiten sind biologisch neutral und schadstofffrei nach DIN EN 71-3 (Sicherheit von Spielzeug)!

Da Holz ein natürlicher Rohstoff ist, sieht jedes Bett anders aus. Ihr Bett wird dadurch zu einem echten Unikat!



Basalt  
(90.953)

Wenge  
(90.950)

Barrique  
(90.954)

Teak  
(90.952)

Buche  
„Natur geölt“  
(90.952)

## Technische Daten

Abpolsterungen | Stärke der Skai-Polsterung 3 mm

Skai-Polsterung 50 cm Höhe	99.051
Skai-Polsterung 100 cm Höhe	99.051.100
Skai-Polsterung mit Vinyl-Fenstern	
Motivpolster Greta, 50 cm	99.050GRETA
Motivpolster Paul, 50 cm	99.050PAUL
Motivpolster Pauline, 50 cm	99.050PAULINE
Feste Skai-Polsterung 50 cm	99.051.FEST
Feste Skai-Polsterung mit Vinylfenster	99.051.FEST
Kantenpolsterung	99.052

*Tolle Polsterung, die richtig gut passt*

## Motiv-Polsterung

Die Motivpolsterung wird ganz einfach mit Kordeln an den Gitterstäben des Bettes befestigt.



Greta



Paul



Pauline

# Abpolsterung

## Lose Skai-Polsterung

Unsere lose Skai-Polsterung beinhaltet alle unten aufgeführten Befestigungsmöglichkeiten!

### Befestigung mit ...

... Klettbahnen an den Stäben.



... Kordeln an den Stäben. Durch die flexible Positionierung der Kordeln ist die optimale Befestigung immer gegeben.



... Klebe-Flausch an den Seitenholmen.



## Feste Skai-Polsterung

Die Bettmaße werden so angepasst, dass die elektrische Höhenverstellung freigängig bleibt (nachrüstbar NUR bei Little Mila).



## Feste Skai-Polsterung mit Vinyl-Fenstern

Die feste Skai-Polsterung mit Vinyl-Fenstern ermöglicht Ihrem Kind aus dem Bett schauen zu können!



## Kantenpolsterung

Die Abpolsterungen an den Kanten schützen vor Verletzungen.



## Feste Skai-Polsterung mit Kantenschutz

Kombinieren Sie die feste Skai-Polsterung gleich mit der Kantenpolsterung.



## Stab- und Rahmenpolsterung

Beispielabbildungen finden Sie auf Seite 35. Alle Kinderpflegebetten sind mit dieser Sonderpolsterung erhältlich.



# Gestalten Sie Ihr SAVI®-Wunsch-Kinderpflegebett selbst!

## Maßgeschneiderte Lösungen von SAVI

Dies ist eine Liste, mit der Sie Ihr Bett nach Ihren Wünschen gestalten können. Wir werden Ihre Wünsche berücksichtigen und Ihnen ein Angebot mit dem Vorschlag eines unserer Betten unterbreiten.

Kreuzen Sie einfach an, wie Ihr Bett aussehen soll:

### 1. Größe der Liegefläche?

- 65 x 155 cm    70 x 140 cm    90 x 170 cm  
 90 x 200 cm    100 x 200 cm   andere Größe: \_\_\_\_\_

### 2. Wie hoch sollen die Seitengitter ca. sein? Höhe in cm: \_\_\_\_\_

### 3. Benutzen Sie einen Patientenlifter?   Ja   Nein

### 4. Wie soll die Grundliegehöhe (ab Oberkante Lattenrahmen) sein?

- 40 cm    50cm    60 cm    70 cm   andere Höhe: \_\_\_\_\_

### 5. Wünschen Sie eine elektr. Liegeflächenhöhenverstellung?   Ja   Nein

### 6. Welche Funktion soll der Lattenrahmen haben?

- Nicht verstellbar    manuell verstellbar    Trittschutz (Verstärkung des Lattenrahmens)  
 elektr. verstellbar    Trendelenburgfunktion

### 7. Welche Türen wünschen Sie?

- 4-flügelige Tür    270° Tür    Falttür  
 absenkbares Seitengitter    elektr. absenkbares Seitengitter

### 8. Wieviele Türen benötigen Sie?

- Bettseite vorne    Bettseite hinten    Kopf- und Fußelement

### 9. Welches Schließsystem brauchen Sie?

- SAVI-Schloss I    SAVI-Schloss II    SAVI-Schloss III    SAVI-Schloss IV

### 10. Wünschen Sie Lexan (bruchsicheres Plexiglas) anstelle der Gitterstäbe?

- Ja. In welchem Bereich: \_\_\_\_\_    Nein

### 11. Welche Holzart/-farbe soll das Bett haben? Holzart:   Buche   Kiefer

- Holzfarbe:    Natur    Basalt    Wenge    Barrique    Teak

### 12. Welchen Farbakzent soll das Bett haben?

- natur    gelb    orange    blau-lila    dunkel-lila    blau  
 grün    weiß gebeizt    weiß lackiert    andere Farbe: \_\_\_\_\_  
 bunte Gitterstäbe    Kindername: \_\_\_\_\_

### 13. Beweglichkeit des Bettes?   mit Rollen   ohne Rollen

### 14. Soll das Bett Schubkästen haben?   Ja   Nein

### 15. Wird eine Matratze benötigt?   Ja   Nein

#### Wenn ja, welche?

- Polyschaum    Federkern    Kaltschaum    Reha-Star II  
 Reha-Star Plus    Inkontinenzbezug

### 16. Wünschen Sie eine Postering?   Ja   Nein

#### Wenn ja, welche?

- lose Skai-Polsterung    feste Skai-Polsterung    Kantenpolsterung fest integriert  
Motivpolsterung:    Pauline    Paul    Greta

Höhe der Polsterung: \_\_\_\_\_ Farbe der Polsterung: \_\_\_\_\_

### 17. Wünschen Sie Vinyl-Fenster?

- Ja. Wenn ja, welcher Bereich? \_\_\_\_\_    Nein

### 18. Welches sonstige Zubehör wünschen Sie?

- Eingriffschutz    Netzdach    Infusionshalter (Spalt)    Motorenabdeckung (Knut)  
 Matratzenhalter    Aufrichter    Schlauchdurchführung    abnehmbare Eckposten (Niklas)  
 Versorgungsöffnung (Lexan)

Bitte verwenden Sie diese Angaben und unterbreiten Sie uns ein Angebot, indem Sie ein Modell wählen, welches die Vorgaben weitgehend erfüllt.

Bitte verwenden Sie diese Angaben und unterbreiten Sie uns ein Angebot einer Sonderanfertigung, um die Angaben genau einzuhalten.

Ort, Datum

Firmenstempel

So geht's ganz schnell:

Schicken Sie uns einfach Ihre Bestellung per eMail oder nutzen Sie unser Online-Formular unter: [www.savi.de](http://www.savi.de)

SAVI GmbH Reha Solutions

Lise-Meitner-Str. 10   Fon: +49 (0) 25 64 - 93 09-70

D-48691 Vreden   Fax: +49 (0) 25 64 - 93 09-60









SAVI GmbH Reha Solutions

Lise-Meitner-Straße 10

D-48691 Vreden

Fon: +49 (0) 25 64 - 93 09 - 70

Fax: +49 (0) 25 64 - 93 09 - 60

[www.savi.de](http://www.savi.de)

[info@savi.de](mailto:info@savi.de)

Facebook: SAVI.GmbH

Ihr Fachhändler: