



PRESSALIT®



Douchebrancards en aankleedtafels

De douchebrancards en aankleedtafels van Pressalit werden ontwikkeld met als doel een stevige basis te bieden voor het verzorgen, wassen en aankleden van zowel kinderen als volwassenen. De meeste van onze douchebrancards en aankleedtafels zijn geschikt voor gebruik in zorgsituaties waarin er met water wordt gewerkt, maar ze kunnen natuurlijk ook als gewone aankleedtafels voor kinderen en volwassenen worden gebruikt.



Advies nodig?

Neem vandaag nog
telefonisch contact
met ons op

Een veilige en mensgerichte oplossing

Eén op de vijf mensen wereldwijd heeft één of andere vorm van handicap; hierdoor zijn mensen met een handicap de grootste minderheidsgroep ter wereld. Toch worden de behoeften van deze mensen vaak over het hoofd gezien in scholen, instellingen, ziekenhuizen en algemene openbare aangelegenheden, waar de toiletomstandigheden en -faciliteiten niet aangepast zijn of gewoonweg niet voldoen.

Creëer ruimte voor waardigheid

Voor mensen met een fysieke handicap of verregaande leermoeilijkheden kan een simpel uitstapje naar een pretpark of naar de bibliotheek al een onmogelijke – of vernederende en onwaardige – opdracht zijn, want vaak zijn de toiletfaciliteiten niet aangepast aan de behoeften van de gebruiker. Door het gebrek aan toiletfaciliteiten en -hulpmiddelen kiezen velen er bijvoorbeeld voor om hun vochtinname vóór dergelijke uitstapjes te beperken om zo een eventueel toiletbezoek te vermijden, terwijl anderen op een onhygiënische toiletvloer of in de kofferbak van de auto moeten gaan liggen als ze verzorging of verschoning nodig hebben. Dit is

absoluut menonwaardig en daarom zijn douchebrancards en aankleedtafels zo belangrijk in openbare ruimten, instellingen, scholen, ziekenhuizen en privéwoningen.

Een hoge graad van veiligheid voor gebruikers en helpers

Bij het verzorgen van mensen met een handicap zijn optimale werkomstandigheden van groot belang. Helpers en familieleden krijgen vaak te maken met schrijnende werkomstandigheden wanneer ze een groot kind of volwassene moeten verzorgen op een plek die daarop niet berekend is. Dit kan bijvoorbeeld leiden tot rug- en schouderblessures en de veiligheid van zowel de gebruiker als de helper in gevaar brengen.

In de hoogte verstelbare douchebrancards en aankleedtafels zorgen voor optimale werkomstandigheden voor helpers en familieleden, want het tillen en verplaatsen naar de ligplaats wordt hiermee vergemakkelijkt. Bovendien kan de werkhogte worden aangepast, zodat ongeschikte werkhoudingen worden vermeden.



Eenvoudige reiniging en perfecte hygiëne

Voor een perfect hygiënisch resultaat is het belangrijk dat de badkamer of het toilet gemakkelijk, snel en grondig kan worden schoongemaakt. Daarom zijn de douchebrancards en aankleedtafels van Pressalit ontworpen en ontwikkeld in materialen die een goede hygiëne hoog in het vaandel dragen. Hierdoor zijn de douchebrancards en aankleedtafels perfect geschikt voor gebruik in ziekenhuizen, openbare instellingen én privéwoningen.

Flexibiliteit en kwaliteit gaan hand in hand

De juiste badkamervoorzieningen zorgen voor een groter gevoel van zelfstandigheid en waardigheid

bij mensen met een fysieke handicap. Die hogere mate van zelfredzaamheid verhoogt ook de levenskwaliteit van de gebruiker.

Verschillende functies maken het mogelijk om de individuele douchebrancards en aankleedtafels aan te passen aan de afzonderlijke ruimte en individuele behoeften van de gebruiker. Alle douchebrancards en aankleedtafels hebben bovendien 3 jaar garantie. U kunt dus rekenen op een stevige, duurzame en kwalitatief hoogstaande oplossing.

BEKIJK HIER HET PRODUCTOVERZICHT

**LEES MEER OVER HOE WE DE
KWALITEIT EN VEILIGHEID
VAN ONZE PRODUCTEN TESTEN**



” Welzijnstechnologie zoals deze, draagt niet alleen bij tot een betere levenskwaliteit voor de gebruikers, maar zorgt ook voor een gezondere werkomgeving voor familieleden, zorgverleners en verzorgend personeel.

Holger Søe Plougsgaard, verantwoordelijk voor productontwikkeling bij Pressalit

PITTSBURGH INTERNATIONAL AIRPORT wordt toegankelijk voor iedereen

Als één van de eerste luchthavens ter wereld introduceert de internationale luchthaven van Pittsburgh een speciale faciliteit om stress te verminderen bij reizigers met zintuiglijke gevoeligheid en hun families. In deze speciale snoezelruimte kunnen mensen met zintuiglijke gevoeligheid en hun families tot rust komen vóór en na de landing.

Daarnaast gebruikt de internationale luchthaven van Pittsburgh sinds kort producten van Pressalit om de toegankelijkheid van het 'gezinstoilet' in de terminal te verhogen. Men heeft er een in de hoogte verstelbare wastafel en een in hoogte verstelbare aankleedtafel voor volwassenen geïnstalleerd. Zo kunnen gezinnen comfortabeler reizen – ongeacht hun fysieke of mentale capaciteit.



” Het is belangrijk om ervoor te zorgen dat ik mijn gezinsleden of mijn man niet verwond terwijl ze me proberen te verzorgen. Mijn veiligheid en de veiligheid van de zorgverlener staan voorop en dat is dan ook de reden waarom in de hoogte verstelbare tafels zo belangrijk zijn.

Dr. Josie Badger, gediagnosticeerd met congenitale myasthenie



Faciliteiten voor iedere gebruiker

Toen men de beslissing nam om de internationale luchthaven van Pittsburgh toegankelijker te maken, werd niets aan het toeval overgelaten. Er was een krachtig engagement om faciliteiten te creëren die tegemoetkwamen aan de vereisten van de hele gemeenschap. De luchthaven won advies in bij belangengroepen, verzorgers van kinderen met neurologische ontwikkelingsstoornissen en andere personen die een waardevolle bijdrage konden leveren.

Uit dit overlegproces kwamen ervaringen en voorstellen naar voren voor het ontwerp van de snoezelruimte en het 'gezinstoilet'. Het werd al snel duidelijk dat één van de belangrijkste items voor gebruikers van het 'gezinstoilet' de aankleedtafel voor volwassenen was – en dat deze in de hoogte verstelbaar moest zijn. Dit vergroot de gebruiksvaardigheid en zorgt voor een vlotte transfer van rolstoel naar aankleedtafel. Mensen met een handicap zullen voortaan kunnen genieten van de nodige waardigheid en privacy bij hun bezoek aan de luchthaven.

Een betere reiservaring

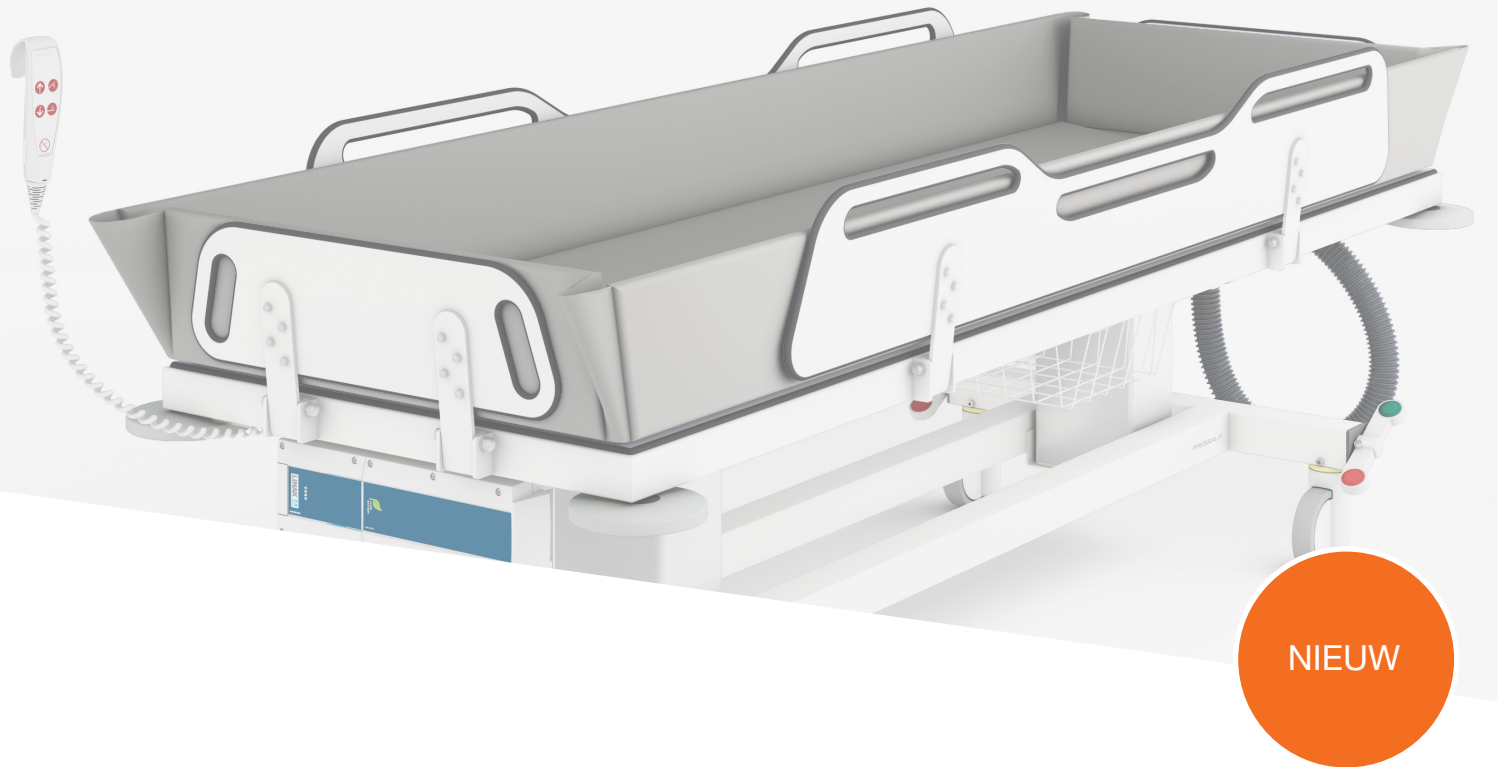
In geval van een beperking kiezen heel wat gezinnen ervoor om geen langeafstandsvluchten te nemen of zelfs helemaal niet te vliegen. Eén reden daarvoor is het gebrek aan toegankelijke voorzieningen in toegankelijke badkamers. Door te opteren voor een aankleedtafel voor volwassenen en een in hoogte verstelbare wastafel van Pressalit, zet men een belangrijke stap om de toegankelijkheid van toiletten te verbeteren. De impact is enorm.

Meer mensen dan verwacht maken gebruik van de aankleedtafel en de in de hoogte verstelbare wastafel. Bezoekers van de luchthaven krijgen een betere ervaring. Reizigers hebben minder stress en voelen zich meer op hun gemak. Zo reist iedereen maximaal ontspannen.

INSPIRATIE UIT ENGELAND

BEKIJK MEER REFERENTIES





Mobiele douchebrancard/aankleedtafel

Een flexibele, veilige, en hygiënische oplossing

In vele situaties is een douche en omkleed oplossing vereist. Eenvoudig verplaatsbaar en geschikt voor een scala aan behoeften van gebruikers, assistenten, zorgverleners, en familieleden. De mobiele douchebrancard van Pressalit kan eenvoudig worden aangepast aan de specifieke zorgsituatie en ruimte creëren voor flexibiliteit in een veilige en hygiënische zorgomgeving.

Omdat de mobiele douchebrancard en mobiele aankleedtafel beide werden ontworpen om de best mogelijke oplossing te creëren voor zowel gebruiker als assistent, werd elk detail en elke functie van de bedden tijdens de ontwikkelingsfase gepland en getest door de ontwerper zelf in

samenwerking met professioneel verplegend personeel.

Een comfortabele zorgsituatie vereist veilige oplossingen

Zowel de douchebrancard als de aankleedtafel zijn uitgerust met veiligheidsrails langs de zijkanten, terwijl de douchebrancard ook voorzien is van een hoofdeinde en voeteinde. Voor personen met sensorische beperkingen, helpt de stevige veiligheidsrails de ruimte visueel te definiëren. Dit voorkomt niet alleen valpartijen; de robuuste verlenging en veilige constructie helpt ook mee de volledige zorgsituatie veilig en comfortabel te maken voor de gebruiker. Dit helpt mee het risico op plotselinge spiercontracties te beperken.

DEENS
ONTWERP



De eenvoudige bediening zorgt voor veiligheid voor de gebruiker en de assistent

Voor assistenten, zorgverleners of familieleden die zorg verlenen in de buurt van het bed, is het belangrijk dat zorg zowel gebruiksvriendelijk als veilig is. Dit is het belangrijkste element voor het creëren van een essentieel gevoel van veiligheid. De rails bieden veiligheid en verhogen het gevoel van mentaal welzijn van de gebruiker en zijn eenvoudig bedienbaar met één hand. Dit maakt de taak van de assistent eenvoudiger. Hij of zij kan ononderbroken contact houden met de gebruiker voor een verhoogde veiligheid bij elke positie in de buurt van het bed. Omdat het mobiele douchebrancard/aankleedtafel kan worden verplaatst en de veiligheidsrails kan worden verlaagd, kan de assistent vanuit elke hoek profiteren van optimale werkomstandigheden.

De gebruiker kan comfortabel en veilig in het bed liggen, terwijl deze wordt verplaatst, waardoor het

aantal positieveranderingen wordt beperkt. De wielen met een grote diameter zorgen voor een veilig, comfortabel transport op allerlei oppervlakken, en het centrale vergrendelingsstelsel en de anti-slip voetpedalen maken het eenvoudig om alle wielen tegelijkertijd te vergrendelen.

De matrassen, die afzonderlijk verkrijgbaar zijn, maken het ook comfortabel voor de gebruiker om in het bed te liggen, terwijl de zorgsituatie eenvoudiger wordt voor de assistent. De matras op het douchebrancard, die het frame vormt rond het met water te vullen gedeelte, wordt eenvoudig geleegd en droogt snel. Dit zorgt ervoor dat de gebruiker op het bed kan blijven liggen tijdens de volledige droog- en omkleedfase, zonder dat het water plassen vormt op de matras. Daarnaast zijn zowel de douchebrancard en het omkleedmatras eenvoudig te reinigen en hierdoor wordt op efficiënte wijze een optimale hygiëne verzekerd.

ZIE PRODUCTOVERZICHT ONLINE



” Toen ik samenwerkte met opgeleid zorgpersoneel werd mijn eigen lichaam opgetild, gewassen, gedroogd en aangekleed. Dit vormde de basis voor mijn visie op het ontwerpen van optimale en comfortabele oplossingen voor zowel zorgverleners als gebruikers.“

Anne Mette Tygesen, Product Designer, Pressalit A/S

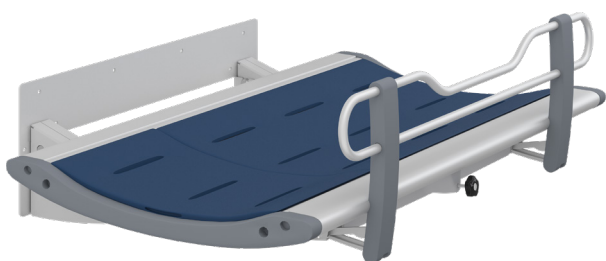
Overzicht douchebrancards en aankleedtafels



Productnr. R8582318301

SCT 3000 douchebrancard met veiligheidsrail, elektrisch in de hoogte verstelbaar
Buitenafmetingen 1057 x 1910 mm

- Ook verkrijgbaar in de lengte 1410 mm
- Ook verkrijgbaar met pads in de kleur saffierblauw



Productnr. R8435313299

SCT 3000 douchebrancard, vaste montage
Buitenafmetingen 1032 x 1410 mm

- Ook verkrijgbaar in de lengte 1910 mm



Productnr. R8582418000

SCT 2100 douchebrancard met veiligheidsrail, gecoate matras, elektrisch in de hoogte verstelbaar
Buitenafmetingen 900 x 1800 mm

- Ook verkrijgbaar met fijnmazig net
- Tevens verkrijgbaar met pads in de kleur grafietgrijs



Productnr. R8402000

SCT 1000 douchebrancard met veiligheidsrail, elektrisch in de hoogte verstelbaar
Buitenafmetingen 765 x 1400 mm

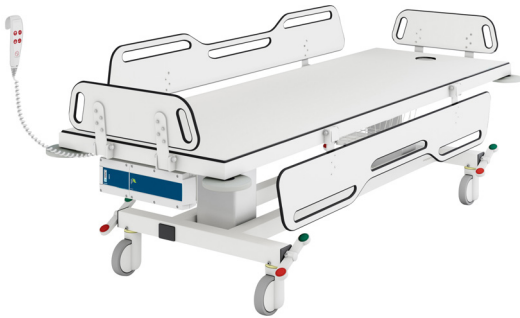
- Ook verkrijgbaar in de lengte 1800 mm



Productnr. R8585572000

CT 4100 aankleedtafel, elektrisch opklapbaar en elektrisch in de hoogte verstelbaar met drukknoppen aan de voorkant. Incl. veiligheidsrail en lichaamsriem. Buitenafmetingen 1020 x 1829 mm

- Ook verkrijgbaar als handmatig opklapbare versie
- Douchematras apart verkocht



Product nr. R9434721000

MSCT 1 mobiele douche/omkleedbed, elektrische hoek- en hoogteverstelling, centraal vergrendelingssysteem, opberglade, veiligheidsrail die met een hand bedienbaar is en voeteindes, elektrisch aangedreven. Buitenafmetingen 820 x 2190 mm

- Ook verkrijgbaar in de lengte 1790 mm
- Douchematras apart verkocht



Product nr. R9432721000

MST 2 mobiel omkleedbed, elektrische hoek- en hoogteverstelling, centraal vergrendelingssysteem, opberglade, veiligheidsrail die met een hand bedienbaar is, elektrisch aangedreven. Buitenafmetingen 820 x 2190 mm

- Ook verkrijgbaar in de lengte 1790 mm
- Douchematras apart verkocht

Een douchebrancard of aankleedtafel van Pressalit

- is dankzij zijn flexibiliteit bestand tegen de uitdagingen die in verschillende stadia van een ziekte en bij gebruik door verschillende personen, het hoofd moeten worden geboden.
- is gemakkelijk schoon te maken voor een hygiënisch topresultaat
- garandeert de beste werkomstandigheden voor hulpverleners, familieleden en verzorgend personeel
- kan aan de individuele ruimte en gebruiker worden aangepast
- biedt zekerheid, comfort en veiligheid aan gebruikers met een lichamelijke en/of geestelijke handicap
- garandeert de gebruiker een waardige en aangename verzorging
- een ideale oplossing voor particuliere woningen, openbare toiletten, instellingen, scholen, ziekenhuizen, luchthavens en hotels – selecteer het model uit ons gamma dat het meest geschikt is voor uw specifieke behoeften

PRESSALIT®

Pressalit A/S

Pressalitvej 1
8680 Ry
Denmark
T: +45 8788 8788
F: +45 8788 8789
pressalit@pressalit.com

Wijnbeek Sanitair B.V.

Molenwerf 1
1911 DB Uitgeest
Holland
T: +31 251 361010
mail@wijnbeek.nl

Van der Voort Agenturen B.V.

Ertbruggestraat 111
2110 Wijnegem
België
T: +32 3 877 04 44
info@vandervoort.be

Pressalit.com

12.21

PRESSALIT SUPPORTS UNITED NATIONS GLOBAL GOALS



PREMIUM BATHROOM SOLUTIONS SINCE 1954

Pressalit A/S is een Deense particuliere onderneming met de fabricagefaciliteiten gevestigd in de Deense stad Ry. Sinds 1954 ontwerpen en produceren wij toiletzittingen van de hoogste kwaliteit. Sinds 1975 ontwikkelt Pressalit ook flexibel voor de gebruiker in te stellen badkamers en in hoogte verstelbare keukens voor mensen die minder mobiel zijn. Daarmee zijn wij wereldwijd een van de meest vooraanstaande fabrikanten van badkameroplossingen van hoge kwaliteit. Een hoogwaardig, onberispelijk ontwerp en betrouwbare functionaliteit zijn de belangrijkste kenmerken van ons brede assortiment producten.



Onder voorbehoud van wijzigingen in het productassortiment, technische wijzigingen en drukfouten.