

Veilig
genieten van
een heerlijke
douche of
bad!

 **metra**
helps helping

Wassen en toilet Home



Ontdek al onze oplossingen op [metra.be](https://www.metra.be)

+

Samen met u zorgt Metra voor meer welbehagen en langer zelfstandig thuis wonen.

Douchen of baden en naar het toilet gaan, vormen soms een hele uitdaging. Hulpmiddelen voor douche en toilet zijn in veel gevallen essentieel om zelfstandig je hygiëne te blijven verzorgen. Ze zijn vaak ook een grote hulp voor een mantelzorgverzorger of zorgkundige om de juiste zorg toe te dienen.

Want een goede persoonlijke hygiëne is een basisrecht voor ieder van ons. Maar bovenal bevordert baden en douchen het mentaal en fysiek welbehagen. Na een verkwikkende douche voelt men zich heerlijk fris en rein. Een zalig bad is een intens moment van ontspanning en genot. De zintuigen worden geprikkeld, het hele ritueel van baden of douchen zorgt voor aangename afleiding.

In deze catalogus vindt u een overzicht van de oplossingen die wij aanbieden bij het douchen, baden en naar het toilet gaan.



Baden

Hebt u ook een mooi bad in huis, maar wordt het in- en uitstappen af en toe wat moeilijk?

Een badzit maakt het baden aangenaam en veilig. Je kan namelijk makkelijker gaan zitten en je hebt minder kracht nodig om weer op te staan. In plaats van een badzit kan je ook kiezen voor een badplank.

Die bevestig je op de randen van het bad zodat je extra zitplaats creëert waarop je je comfortabel kan wassen.

Met een badlift kom je veilig in en uit bad, deze badlift helpt je omhoog en omlaag bewegen zodat je moeiteloos kan baden. Dit hulpmiddel is handig als je wat ouder bent of een beperking hebt waardoor je niet genoeg kracht hebt om zelfstandig een bad te nemen.

Douchen

Er gaat niets boven een ontspannende douche na een lange dag.

Maar voor sommigen kan douchen uitdagend zijn. Zelfstandig staand douchen is soms niet meer mogelijk of te vermoeiend, neem dan rustig plaats op deze stabiele douchestoel, -kruk of -zitje, deze zijn vakkundig ontworpen om douchen voor iedereen een veilige en plezierige ervaring te maken!

Toilet

De meeste ongevallen gebeuren aan het toilet. Een extra veiligheid plaatsen zoals een toiletkader is dus geen slecht idee. Een toiletkader wordt onder het toilet geschoven en geeft ondersteuning bij het toiletbezoek. Dit hulpmiddel vergroot de zelfzekerheid en zelfvertrouwen in het kleinste kamertje. Ook de angst om te vallen verkleint, want opnieuw rechtstaan kan zeer uitputtend zijn. Een toiletrolstoel is een toiletstoel op wielen. Dankzij een toiletrolstoel kan je veilig en comfortabel je behoefte doen. Dit gebeurt met behulp van een emmer die je onder de stoel bevestigt, net zoals bij een toiletstoel. Een toiletrolstoel kan je ook gebruiken onder de douche. Dat is handig als lang staan moeizaam of pijnlijk is.

Naast deze catalogus 'Wassen en toilet Home' hebben wij ook een professionele versie.



Scan de brochure
of klik [hier!](#)

© Metra bv - september 2023 - Alle rechten voorbehouden. In het kader van de voortdurende verbetering van zijn producten behoudt Metra zich het recht voor om de specificaties van de producten aan te passen zonder voorafgaande kennisgeving. Alle afbeeldingen zijn indicatief. Onder voorbehoud van drukfouten. Metra is niet verantwoordelijk voor een verkeerd gebruik van zijn producten. Vorm: depoedelfabriek.com

inhoudstafel

Wassen en toilet Home

+ Baden	4
Badlift KANJO	4
Badlift KANJO Power	5
Badlift KANJO B-Protect	6
KANJO Badlift - Accessoires	7
Badzit hangend	8
Badplank	8
+ Douchen	9
Douchestoel	9
Douчекruk Budget	9
Douчекruk rond	10
Douчекruk driehoekig	10
Douchezitje aan muur te bevestigen	11
+ Toilet	11
Toilethulp	11
MOBILEX Douche- en toiletstoelen	12
MOBILEX Douche- en toiletstoel Standard	14
MOBILEX Douche- en toiletstoel Tilt	15
MOBILEX Douche- en toiletstoel - Accessoires	16



Baden

Badlift KANJO

**3 JAAR
GARANTIE**
op alle mechanische
en elektronische
onderdelen
en batterij

Optimale hygiëne – verfrissende ontspanning.

Voor veel mensen is een bad nemen een kwestie van genieten, verfrissende persoonlijke verzorging en ontspanning. Maar met een fysieke beperking is het in- en uitstappen vaak lastig. De KANJO badlift maakt van badtijd weer een ontspannen en prettige ervaring.

De zijflappen zijn standaard voorzien om het in- en uitstappen te vergemakkelijken.

De ergonomisch gevormde zitting met zachte hoës, de traploos verstelbare rugleuning, de optionele draai- en glijdschijf garanderen u het beste mogelijke positie voor uw ontspanning.



Maximaal comfort in meerdere varianten.

De KANJO is verkrijgbaar in twee versies: "Power" en met "B-protect-technologie" en ook als een Power XL-variant met een draagvermogen tot 170 kg.

"Power" draagbare afstandsbediening

- + 4-cels lithium-ionbatterij
- + Snellaadtechnologie (1 uur oplaadtijd)
- + Maximale capaciteit: 7 cycli met 140 kg
- + Ultieme schakelkracht technologie
- + Snelheid: 30-40% sneller dan vergelijkbare modellen
- + Bestaat uit 2 delen (zitting/rugleuning) dus compact en licht om mee te nemen
- + 3 jaar garantie



Badlift KANJO Power



	KANJO Power (ref. DBKANJO)	KANJO XL (ref. DBKXL)
Kleur	Wit met blauwe hoes	Wit met blauwe hoes
Zitbreedte (mm)	375/710 (met zijflappen)	375/710 (met zijflappen)
Zitdiepte (mm)	500	500
Zithoogte (mm)	65-455	65-455
Rugbreedte (mm)	350	350
Rughoogte (mm)	680	680
Bodemplaat (mm)	220 x 530	220 x 530
Draagvermogen (kg)	140	170
Gewicht (incl. handbediening) (kg)	10,8	11,5

referentie	omschrijving
------------	--------------

DBKANJO	KANJO Power Badlift met blauwe antislip zit- en rugbekleding
DBKXL	KANJO XL Badlift met blauwe antislip zit- en rugbekleding



Badlift KANJO B-protect

+
NEW!
+

B-protect-technologie –de formule voor perfecte hygiëne.

Deze KANJO badlift onderging een oppervlakte behandeling met de 'Polygiene BioMaster™ technologie'. Lees hieronder alles over deze innovatieve meerwaarde aan de KANJO badlift:

»Polygiene BioMaster™« – proactieve bescherming voor uw gezondheid.

Door het gevoel te hebben dat er voor u gezorgd wordt, voelt u zich goed in uw vel. Sterker nog: een regelmatige goede hygiëne speelt een cruciale rol bij het beschermen van uw gezondheid. Maar de badkamer is precies de plek waar een verhoogde kamertemperatuur en een hoge luchtvochtigheid de groei van bacteriën bevordert en dit kan schadelijk zijn voor uw gezondheid.

Het gebruik van badlift KANJO B-protect met een microbiële werking op basis van de Polygiene BioMaster™

Technologie zorgt voor de beste bescherming heeft tegen mogelijke infecties. De bijzondere oppervlakte behandeling met de Polygiene BioMaster™-producten vermindert effectief de microbiële belasting en de groei van schadelijke bacteriën, microben en schimmels. De speciale technologie verlaagt op efficiënte wijze het risico op infectie, waardoor een proactieve bijdrage wordt geleverd aan de bescherming van uw gezondheid.

Een merkbaar hygiënischer gevoel – de hele dag door.

De hoge werkzaamheid van de Polygiene BioMaster™-additieven is met succes getest in overeenstemming met ISO 22196:2011 in ruim 2.000 toepassingen door onafhankelijke instituten. De resultaten zijn sprekend. 99,9% vermindering van ziektekiemen – zoals die van E-Coli en MRSA – na 24 uur.

Effectief tegen MRSA.

- + Polygiene BioMaster™-additieven verminderen de MRSA-belasting op het productoppervlak aanzienlijk
- + Polygiene BioMaster™ blijft effectief gedurende de gehele levensduur van het product

	KANJO B-protect (ref. DBKBPR)
Kleur	Wit met aquamarijn hoes
Zitbreedte (mm)	375/710 (met zijflappen)
Zitdiepte (mm)	500
Zithoogte (mm)	65-455
Rugbreedte (mm)	350
Rughoogte (mm)	680
Bodemplaat (mm)	220 x 530
Draagvermogen (kg)	140
Gewicht (incl. handbediening) (kg)	10,9

referentie	omschrijving
DBKBPR	KANJO B-protect Badlift met aquamarijn antislip zit- en rugbekleding



KANJO Badlift - Accessoires



Draaischijf

De draaischijf kan eenvoudig op de zitting van de KANJO worden geplaatst. U gaat zitten op de buitenrand van het bad, til uw benen op en laat ze, na het draaien, comfortabel zakken in het bad en omgekeerd.

Producteigenschappen

- + Blauwe cover
- + Diameter 320 mm
- + Max. draagvermogen 140 kg
- + Gewicht 1,1 kg



Draai- en glijschijf

Met de draai- en glijschijf schuift de zitting mee op een flexibele transferrail tussen de rand van het bad en de badlift, waardoor het in bad stappen nog makkelijker en veiliger wordt.

Producteigenschappen

- + Blauwe cover
- + Lengte x breedte: 41 x 320 mm
- + Max. draagvermogen 140kg
- + Gewicht 1,3 kg

referentie	omschrijving
DBD	KANJO draaischijf
DBDS	KANJO draai- en glijschijf
DBHST	KANJKO zit- en rughoes voor KANJO Power
DBHB	KANJO handbediening
DBLA	KANJO lader



Baden

Badzit hangend

Een badzit maakt het baden aangenaam en veilig. Je kan gaan zitten en je hebt minder kracht nodig om weer op te staan.

De grijze kunststof zitting heeft een hygiënische uitsparing. De uiteinden van het frame zijn bedekt met antislip-doppen die het bad niet beschadigen.

Het frame is gemaakt van zilverkleurig aluminium, de zitting en rugleuning zijn zacht polyeruthaan (grijs).

De rug- en arMLEUNINGEN zijn eenvoudig afneembaar (clips). De rugleuning is optioneel voor de niet-draaibare versie.



referentie	omschrijving	draagvermogen / L x B
MHBZ	Badzit hangend grijs aluminium met grijze zit	150 kg / 76 - 91 x 42 x 23 cm
MHBZD	Badzit hangend grijs aluminium met grijze draaiende zit incl. rugleuning	130 kg / 76 - 91 x 42 x 23 cm
MHBZR	Rugleuning grijs, grijs aluminium	voor bovenstaande badzit MHBZ

Badplank

Met de badplank kan u comfortabel op het bad zitten. Een glad oppervlak maakt schoonmaken makkelijker.

De badplanken zijn eenvoudig te monteren op baden met een interne breedte van 41 tot 64 cm. De eenvoudig verstelbare, robuuste veiligheidspluggen zorgen voor een veilige bevestiging van de plank aan de binnenkant van het bad.

Het handvat is gemakkelijk vast te pakken en verhoogt de veiligheid.



referentie	omschrijving	draagvermogen / eigen gewicht / L x B x H
MBP2030	Badplank rood handvat	200 kg / 2,7 kg / 71 x 32 x 19 cm
MBP2031	Badplank lichtblauw handvat	150 kg / 2,5 kg / 70 x 35 x 17 cm
MBP2034	Badplank donkerblauw handvat	150 kg / 2,35 kg / 76 x 35 x 18 cm
MBBPHR	Handvat rood voor badplank	
MBBPHB	Handvat blauw voor badplank	



Douchen

Douchestoel

Zelfstandig staand douchen is soms niet meer mogelijk of te vermoeiend, neem dan rustig plaats op deze stabiele douchestoel tijdens het douchen.

Een lichtgewicht aluminium douchestoel met ergonomische arMLEUNINGEN. Eenvoudig en zonder gereedschap op de gewenste hoogte in te stellen. Door middel van de uitschuifbare poten in een handomdraai klaar. Zonder gereedschap kunt u de stoel eenvoudig en snel in elkaar te zetten en uitbreiden met een optionele rugleuning.

De stoel is voorzien van een grijze vervangbare comfortable polyerutaan zitting met gaatjes, die zorgen voor de waterafvoer.

Om het slippen op de natte, zeperige en dus vaak gladde ondergrond tegen te gaan zijn de poten onderaan voorzien van rubberen noppen die glijpartijen tegengaan.



Wanneer u de douchestoel aan de voorzijde één stand lager instelt wordt het opstaan voor u vereenvoudigd

referentie	omschrijving	draagvermogen / eigen gewicht / L x B x H
MDKW42	Douchestoel wit aluminium, grijze zit 42 cm	150 kg / 2,7 kg / 51,5 x 53,5 x 41,7 - 58,5 cm
MDKW47	Douchestoel wit aluminium, grijze zit 47 cm	150 kg / 2,9 kg / 56,5 x 53,5 x 41,7 - 58,5 cm
MDKW52	Douchestoel wit aluminium, grijze zit 52 cm	200 kg / 3,3 kg / 62,5 x 53,5 x 41,7 - 58,5 cm
MDKW57	Douchestoel wit aluminium, grijze zit 57 cm	250 kg / 3,86 kg / 68,5 x 53,5 x 41,7 - 58,5 cm
MDKR	Douchestoel-rugleuning grijs, wit aluminium	voor bovenstaande douchestoelen

Douchekruk Budget

Dit hulpmiddel is aan te raden voor wie nog redelijk goed te been is, maar niet goed kan bukken of een beetje onzeker is in een gladde douche.

De douchekruk is kleiner dan een douchestoel en heeft geen rug- of arMLEUNINGEN.

Douchekruk Budget in aluminium met witte plastic zitting voorzien van gaatjes die zorgen voor waterafvoer en van antislip doppen die vermijden dat de kruk wegglijdt.

De zithoogte is verstelbaar tussen 38 en 50 cm.



referentie	omschrijving	draagvermogen / eigen gewicht / L x B x H
MDKBUD	Douchekruk Budget aluminium, witte zitting	115 kg / 1,79 kg / 50 x 30 x 38 - 50 cm

Douchekruk rond

Een stevige, compacte douche­kruk, ook veilig en handig voor kleinere doucheruimtes, erg compact is het ook goed te gebruiken in kleinere doucheruimtes en douchecabines.

U kunt de zithoogte van de kruk eenvoudig aanpassen en hiermee de juiste hoogte kiezen die voor u het meest comfortabel is.

Doordat de poten zijn voorzien van stevige rubberen antislip-doppen staat de kruk stabiel en zal deze ook op de natte ondergrond van de douchecabine niet verschuiven. Dit zorgt voor optimale veiligheid in uw doucheruimte.

De ronde douche­kruk heeft een grijs aluminium frame met witte zitting. Een versie met draaiende zitting (blauw) is beschikbaar, daardoor kan u nog makkelijker gaan zitten in een krappe douchecabine, u hoeft hiervoor niet veel kracht te zetten.



referentie	omschrijving	draagvermogen / eigen gewicht / Diameter x H
MDKR	Douche­kruk rond grijs aluminium met witte zit	130 kg / 2,7 kg / 33 x 40-50 cm
MDKRDS	Douche­kruk rond grijs aluminium met blauwe draaischijf zit	130 kg / 1,85 kg / 33 x 34,5 - 52,5 cm

Douche­kruk driehoekig

Deze douche­kruk heeft een driehoekige zitting en daardoor past de kruk goed in de hoek van uw douche zonder in de weg te staan.

De douche­kruk kan bijkomend uitgerust worden met een zachte zitting. Om zich goed aan te kunnen passen aan de gebruiker heeft de douche­kruk in de hoogte verstelbare poten.



referentie	omschrijving	draagvermogen / L x B
MDKTS	Douche­kruk driehoekig grijs aluminium met witte zit	150 kg / 33 x 35 cm
MDKTL	Douche­kruk driehoekig grijs aluminium met witte zit	120 kg / 40 x 41 cm
MDKTZS	Zachte zit grijs voor douche­kruk driehoekig MDKTS	polyurethaan
MDKTZL	Zachte zit grijs voor douche­kruk driehoekig MDKTL	polyurethaan

+
TIP
+

U kunt de poten ook afzonderlijk en ongelijk van elkaar afstellen. Zo kan bijvoorbeeld een minder lang afgestelde poot rusten op de rand van uw douchecabine of douchebak.

Douchezitje voor bevestiging aan muur

Dit douchezitje biedt de uitkomst voor wie nood heeft aan extra ondersteuning onder de douche.

Waar een douchestoel of douchekruk doorgaans losstaand is, kan je een douchezitje bevestigen aan de muur.

Doordat een zitje ook opklapbaar is, bespaar je bovendien heel wat plaats. Zo kies je makkelijk zelf of je wilt zitten of rechtstaan.



referentie	omschrijving	draagvermogen / L x B x H
MDKM	Douchezitje muurbevestiging wit aluminium met witte zit	100 kg / 44 x 54,5 x 43,5 -51 cm



Toilet

Toilethulp

De vrijstaande en in hoogte verstelbare toilethulp is bedoeld voor mensen die steun nodig hebben bij het zitten of opstaan van het toilet.

Het frame is gemaakt van aluminium en is roestvrij. De toilethulp kan aangepast worden in breedte en hoogte en past rond de meeste toiletten.

Er is geen installatie vereist of gereedschap en is eenvoudig aan te passen met behulp van clips.



referentie	omschrijving	draagvermogen / L x B x H
MTH	Toilethulp 150 kg	150 kg / 1,88 kg / 47-52 x 61 x 61-78,5 cm

MOBILEX Douche- en toiletstoelen



- 1 Rugleuning in zacht PU-schuim. Een verstelbare rugleuning met klittenband is verkrijgbaar als accessoire.
- 2 Opklapbare armleuningen in zacht gevoerd PU schuim.
- 3 Zitting met hygiëne uitsparing. Andere zachte zittingen kunnen als accessoire worden aangekocht.
- 4 Zijdelings inklapbare beensteunen.
- 5 Vouwbare voetsteun, aanpasbare in hellingshoek en hoogte.
- 6 5" (125 mm) vergrendelbare wielen, om de hoogte van de zitting te regelen.

De Mobilex douche- en toiletstoelen zijn gemaakt van hoogwaardige materialen, bieden de gebruiker een hoog comfortniveau en zijn bovendien gemakkelijk in gebruik en schoon te maken.

De douche- en toiletstoelen zijn in hoogte verstelbaar en kunnen snel en makkelijk gemonteerd worden.. Bij de ontwikkeling van de douche- en toiletstoelen is er specifieke aandacht gegaan om alle modellen gemakkelijk aanpasbaar te maken.

Een breed scala aan accessoires maakt het mogelijk om aan de meeste eisen te voldoen en het comfort van de individuele gebruiker te verhogen. Het stabiele frame is gemaakt van hoge kwaliteit wit gepoedercoat aluminium. Schroeven en andere stalen onderdelen zijn van roestvrij staal, waardoor de douche- en toiletstoelen een lange en onderhoudsvrije levensduur hebben.

De zitting, rugleuning en armleuningen zijn gemaakt van duurzaam zwart en zacht PU-schuim, dat comfortabel is voor de gebruiker en een tijdloos ontwerp is. De vier vergrendelbare 5" wielen zijn voorzien van een bescherming die ervoor zorgt dat er zich geen haren of ander vuil in de wielkast kan ophopen. De wielen zijn gemaakt van kunststof en RVS en hebben alle 4 een rem.

De Mobilex douche- en toiletstoelen kunnen dagelijks gereinigd worden en kunnen ook machinaal gewassen worden volgens de laatste richtlijnen, b.v. in de thuiszorg, verpleeghuizen of soortgelijke instellingen.



Voeg de 24" wielen toe (zie p. 16) en de douche- en toiletstoel wordt een zelfrijdend model, ideaal voor de onafhankelijke gebruiker.

Beide MOBILEX douche- en toiletstoelen (Standard en Tilt) zijn standaard uitgerust met:



5" wielen (125 mm)

- + makkelijk te monteren
- + alle 4 met rem en spatbord
- + 24" wielen (610 mm) beschikbaar als accessoire



een toiletemmer

- + kan makkelijk weggenomen worden terwijl de patiënt blijft zitten



inklapbare voetsteunen

- + om vlot te kunnen plaatsnemen



zitting met deksel

- + zacht en comfortabel PU schuim



De MOBILEX douche- en toiletstoelen komen in een STANDARD en TILT versie:

MOBILEX Douche- en toiletstoel / STANDARD /



Beide modellen zijn ook verkrijgbaar als zelfrijder, zie p. 16

technische data	Small MDSST-S	Standard MDSST	Large MDSST-L	XL MDSST-XL	Standard met 24" wielen MDSSTW(-S/-L/-XL)
Zitbreedte	38 cm	45 cm	50 cm	55 cm	-
Zitdiepte	38 cm	43 cm	43 cm	43 cm	-
Zithoogte	50 - 55 cm	50 - 55 cm	50 - 55 cm	50 - 55 cm	-
Zituitsparing	17 x 33 cm	21,3 x 40,5 cm	21,3 x 40,5 cm	21,3 x 40,5 cm	-
Hoogte onder zitting*	42 - 47 cm	42 - 47 cm	42 - 47 cm	40 - 45 cm	-
Breedte onder zitting	32 cm	40 cm	45 cm	50 cm	-
Totale breedte	49 cm	56 cm	61 cm	66 cm	+ 8 cm
Totale diepte	85 cm	93 cm	93 cm	93 cm	+ 15 cm
Totale hoogte	96 - 101 cm	96 - 101 cm	96 - 101 cm	96 - 101 cm	-
Draagvermogen	130 kg	150 kg	150 kg	200 kg	-
Gewicht	11,00 kg	12,90 kg	13,50 kg	14,10 kg	+ 2,9 kg

MOBILEX Douche- en toiletstoel / TILT /



De zitting van de Tilt douche- toiletstoel is kantelbaar van -5° tot $+25^{\circ}$.
De hoofdsteun met ooruitsparing is standaard inbegrepen, verstelbaar in hoogte, diepte en hoek.

technische data	Tilt MDSTI	Tilt Large MDSTI-L	Tilt met 24" wielen MDSTIW(-L)
Zitbreedte	45 cm	50 cm	-
Zitdiepte	43 cm	43 cm	-
Zithoogte	55 - 60 cm	55 - 60 cm	-
Zituitsparing	21,3 x 40,5 cm	21,3 x 40,5 cm	-
Hoogte onder zitting*	40 - 45 cm	40 - 45 cm	-
Breedte onder zitting	35 cm	40 cm	-
Totale breedte	56 cm	61 cm	+ 14 cm
Totale diepte	110 - 120 cm	110 - 120 cm	+ 15 cm
Totale hoogte	97 - 141 cm	97 - 141 cm	-
Draagvermogen	150 kg	150 kg	-
Gewicht	15,10 kg	15,70 kg	+ 2,9 kg
Kantelhoek	van -5° tot $+25^{\circ}$	van -5° tot $+25^{\circ}$	-

*De 5" wielen met verlengde buis (accessoire - ref. MDS30212M) maken een extra hoogte van +5 cm mogelijk.

MOBILEX Douche- en toiletstoelen / ACCESSOIRES /

De Mobilex douche- en toiletstoelen kunnen worden voorzien van **grotere achterwielen** zodat de gebruiker zich zelfstandig kan verplaatsen. De 24" achterwielen worden compleet met parkeerrem, grijpvelgen en massieve banden geleverd.

De grijpvelg heeft een anatomisch binnenwerk voor een **goede grip** zelfs met natte handen. De 24" wielset bevat ook de remmen en alle onderdelen die nodig zijn voor de montage. Houd er rekening mee dat de 24" wielen de totale breedte vergroten met 8 cm.



referentie	omschrijving
MDSTWIEL	24" kunststof wielen met snelspanner voor MOBILEX douche- en toiletstoel Standard
MDSTIWIEL	24" kunststof wielen met snelspanner voor MOBILEX douche- en toiletstoel Tilt

Bij gebruik van de 24" achterwielen kan het nodig zijn om een **'anti-tip'** te plaatsen, zeker op kantelbare model. De anti-tip kan eenvoudig zonder gereedschap worden gemonteerd.

referentie	omschrijving
MDS302125	grijpvelg



Voor een optimale rugsteun te bieden kan een **velcro-rugleuning** worden gebruikt. Deze kan optimaal aangepast worden aan de rug van de gebruiker door middel van 3 verstelbare bandjes.

referentie	omschrijving	zitbreedte
MDS302164	velcro-rugleuning	45 cm
MDS302165	velcro-rugleuning	50 cm
MDS302166	velcro-rugleuning	55 cm



De **veiligheidsgordel** heeft geen metalen onderdelen en is daarom bijzonder geschikt voor gebruik in een vochtige omgevingen (kan niet roesten).

referentie	omschrijving
MDS302122	veiligheidsgordel



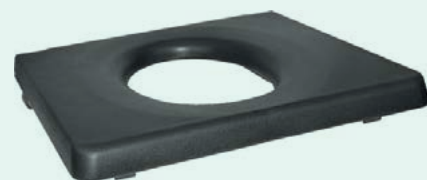
De zitting van zacht PU-schuim met hygiëne-uitsparing is standaard voorzien op de Standard en Tilt. De randen van de uitsparingen zijn schuin zodat het deksel er stevig in zit. De zitting wordt met clips vastgezet en kan eenvoudig worden vastgezet en verwijderd zonder gereedschap. De uitsparing meet 27 x 19 cm.

referentie	omschrijving	zitbreedte
MDS302107	zitting van zacht PU-schuim	45 cm
MDS302165	zitting van zacht PU-schuim	50 cm
MDS302166	zitting van zacht PU-schuim	55 cm
MDS302103	Deksel	



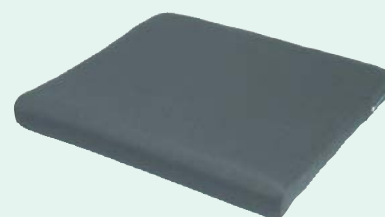
Een **zachte PU zitting met ovale uitsparing** en gesloten aan de voorzijde is optioneel verkrijgbaar. De zitting is bevestigd met clips en kan eenvoudig zonder gereedschap worden verwijderd. De uitsparing meet 27 x 19 cm.

referentie	omschrijving	zitbreedte
MDS302109	zachte PU zitting met ovale uitsparing	45 cm
MDS302154	zachte PU zitting met ovale uitsparing	50 cm
MDS302156	zachte PU zitting met ovale uitsparing	55 cm



Voor zowel de standaard zitting als de ovale uitsparing zitting, is er een **gesloten zachte PU** zitplaat beschikbaar die het hele zitvlak bedekt. De zitplaat is zo gevormd dat deze in de uitsparing van de stoel past en kan daarom niet uitglijden, ook niet tijdens bewegingen.

referentie	omschrijving	zitbreedte
MDSZP	gesloten zachte PU zitplaat	45 cm
MDSZPB	gesloten zachte PU zitplaat	50 cm
MDSZPXB	gesloten zachte PU zitplaat	55 cm



Als de urinestroom niet in de toiletemmer komt, kan er een **spatscherm** aan de voorkant worden bevestigd en dit zonder gereedschap. Het spatscherm fungeert ook als een klos tussen de benen. Het product is gemaakt van zachte polyurethaan en is makkelijk schoon te maken

referentie	omschrijving
MDS30214U	spatscherm



Op de Tilt douche- en toiletstoel is er een **hoofdsteun** verkrijgbaar, deze kan eenvoudig worden bevestigd. De hoofdsteun is zowel in hoogte als in diepte verstelbaar. Vervaardigd uit zacht, comfortabel polyurethaanschuim en is aanpasbaar aan de gebruiker.

referentie	omschrijving
MDS210	hoofdsteun



De douche- en toiletstoelen zijn standaard voorzien van een PU-schuim zitje, dat voor de meeste mensen goed comfort biedt. Een **extra zacht schuimkussen** bedekt met Decutex is beschikbaar voor een nog betere drukontlasting. Alle naden zijn volledig getapet, dus makkelijk schoon te maken en 100% waterdicht. Het kussen is beschikbaar voor zowel de zitting met open voorzijde als met de gesloten voorzijde.

referentie	omschrijving
MDS30210U	extra zacht schuimkussen voor zitting met open voorzijde
MDS30211U	extra zacht schuimkussen voor zitting met gesloten voorzijde



Om de gebruiker extra veiligheid te bieden kan een **veiligheidsbeugel** worden gebruikt. De adapters voor de veiligheidsbeugels worden op de armleuningen gemonteerd, de beugel kan gemakkelijk gemonteerd verwijderd worden.

referentie	omschrijving	zitbreedte
MDS302127	veiligheidsbeugel	45 cm
MDS302126	veiligheidsbeugel	50 cm
MDS302149	veiligheidsbeugel	55 cm



De **amputatiesteun** ondersteunt de beenstomp in de juiste positie en kan zonder gebruik van gereedschap in plaats van de normale voetensteun worden gemonteerd. De steun is voorzien van 2 gegoten polyurethaan schelpen die onafhankelijk kunnen worden gekanteld voor optimale ondersteuning.

referentie	omschrijving
MDS302128	amputatiesteun links
MDS302129	amputatiesteun rechts



De **zijsteunpads** zijn gemaakt van gegoten polyurethaan en worden gemonteerd op de achterste buis van de stoel en is aanpasbaar aan de wensen van de gebruiker. De pads zijn verkrijgbaar in 2 maten: 10 x 14 cm of 14 x 20 cm.



referentie	omschrijving	afmetingen
MDS30212S	zijsteunpads rechts	14 x 20 cm
MDS30212Q	zijsteunpads links	14 x 20 cm
MDS30212R	zijsteunpads rechts	10 x 14 cm
MDS30212P	zijsteunpads links	10 x 14 cm

Er zijn **5" wielen met verlengde buis** beschikbaar voor douche- toiletstoelen. Hierdoor kan de zithoogte en de hoogte onder de zitting met 5 cm verhoogd worden.

referentie	omschrijving
MDS30212M	5" wielen met verlengde buis



Wassen en toilet Home

Manuele transfer-hulpmiddelen

- Ligbed en toilet
- Toilettoliet
- Ligbedtoilet
- Ligbedtoilet met draagwiel
- Ligbedtoilet met draagwiel en draagwiel
- Ligbedtoilet

Ontdek al onze oplossingen op metra.be

Tilliften & tilbanden

- Draagwiel
- Draagwiel met draagwiel
- Draagwiel met draagwiel
- Draagwiel met draagwiel
- Draagwiel met draagwiel

Ontdek al onze oplossingen op metra.be

Douchen en baden

- Hand lang bereik
- Badgids
- Douchstoel
- Douchstoel met draagwiel
- Douchstoel met draagwiel

Ontdek al onze oplossingen op metra.be

Medische fixatie

- Hand lang bereik
- Hand lang bereik
- Hand lang bereik
- Hand lang bereik
- Hand lang bereik

Ontdek al onze oplossingen op metra.be

Ontdek al onze oplossingen op metra.be



ICE POWDER Effectieve en veilige pijnverlichting!

Nog meer op keppens.be

Ontdek al onze oplossingen op metra.be

Toegankelijkheid in publieke en private gebouwen

- Dorreklappen
- Pijpdeur oplossingen
- Pijpdeur oplossingen
- Pijpdeur oplossingen
- Pijpdeur oplossingen
- Pijpdeur oplossingen

Ontdek al onze oplossingen op metra.be

Comfort, bescherming en veiligheid

- Sluipwacht
- Sluipwacht systeem
- Sluipwacht
- Sluipwacht
- Sluipwacht

Ontdek al onze oplossingen op metra.be

CareCuddle Verwende dekens, slaapkakken, matrasen en bijzondere covers

Ontdek al onze oplossingen op metra.be

Alert-iT® Val en draagwiel

Ontdek al onze oplossingen op metra.be

Safehip®, de beste heupbeschermer!

Ontdek al onze oplossingen op metra.be

Installatie, onderhoud & herstelling

- Oefenplatform
- Oefenplatform
- Oefenplatform
- Oefenplatform
- Oefenplatform

Ontdek al onze oplossingen op metra.be

KERN Medische weegschalen

Ontdek al onze oplossingen op metra.be

© Metra bv - september 2023 - Alle rechten voorbehouden. In het kader van de voortdurende verbetering van zijn producten behoudt Metra zich het recht voor om de specificaties van de producten aan te passen zonder voorafgaande kennisgeving. Alle afbeeldingen zijn indicatief. Onder voorbehoud van drukfouten. Metra is niet verantwoordelijk voor een verkeerd gebruik van zijn producten.



METRA bv
Jan Samijnstraat 25
9050 Gent | België

+32 (0)9 227 71 74
info@metra.be
metra.be

BTW BE 0458.474.359
RPR Gent | AFDELING Gent

