

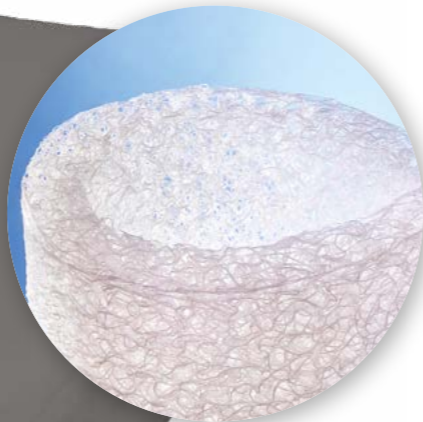


CirculAir[®] 

CirculAir® matras

Een nieuwe preventieve matras

Dit is geen schuim
Dit is CirculAir®



Een nieuwe wereld
voor patiënt,
zorgverlener en
milieu!



Uitstekende verdeling van de druk

CirculAir matras biedt een **uitstekende verlichting van de druk** op niveau van de huid (interfacedruk) maar vooral op niveau van het onderhuids weefsel.

CirculAir matras **verdeelt het gewicht** van de patiënt in alle richtingen via de kruisende 3D veerstructuur.

CirculAir matras is ontworpen met behulp van computermodellering en eindigelementenanalyse (Finite Element Analysis) om **interne weefselvorming te helpen voorkomen en te verminderen**, in overeenstemming met de nieuwe gepubliceerde internationale richtlijnen ter preventie en behandeling van decubitus/letsels.



Stimuleert en ondersteunt de mobiliteit van de patiënt

CirculAir matras met zijn reactieve veer-eigenschappen zorgt ervoor dat de patiënt **gemakkelijker zelfstandig kan draaien en niet wegzakt** in de matras.

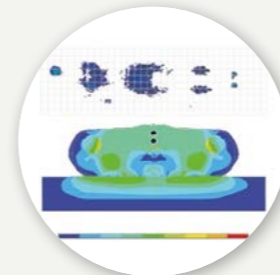
CirculAir matras blijkt **zeer comfortabel** te zijn tijdens slaapcontroles en comfortstudies.

CirculAir helpt **decubitus voorkomen**.

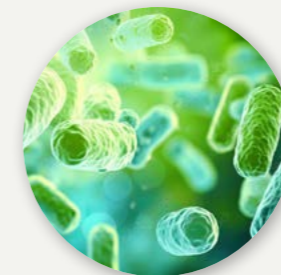


Betere bloedcirculatie

CirculAir matras zorgt voor een **betere bloedcirculatie in de haarvaten** omdat de zones met een lagere lokale compressie in de structuur van de CirculAir matras een grotere bloeddorstrooming mogelijk maken.



Anti-deformatiematras
met lagere drukken



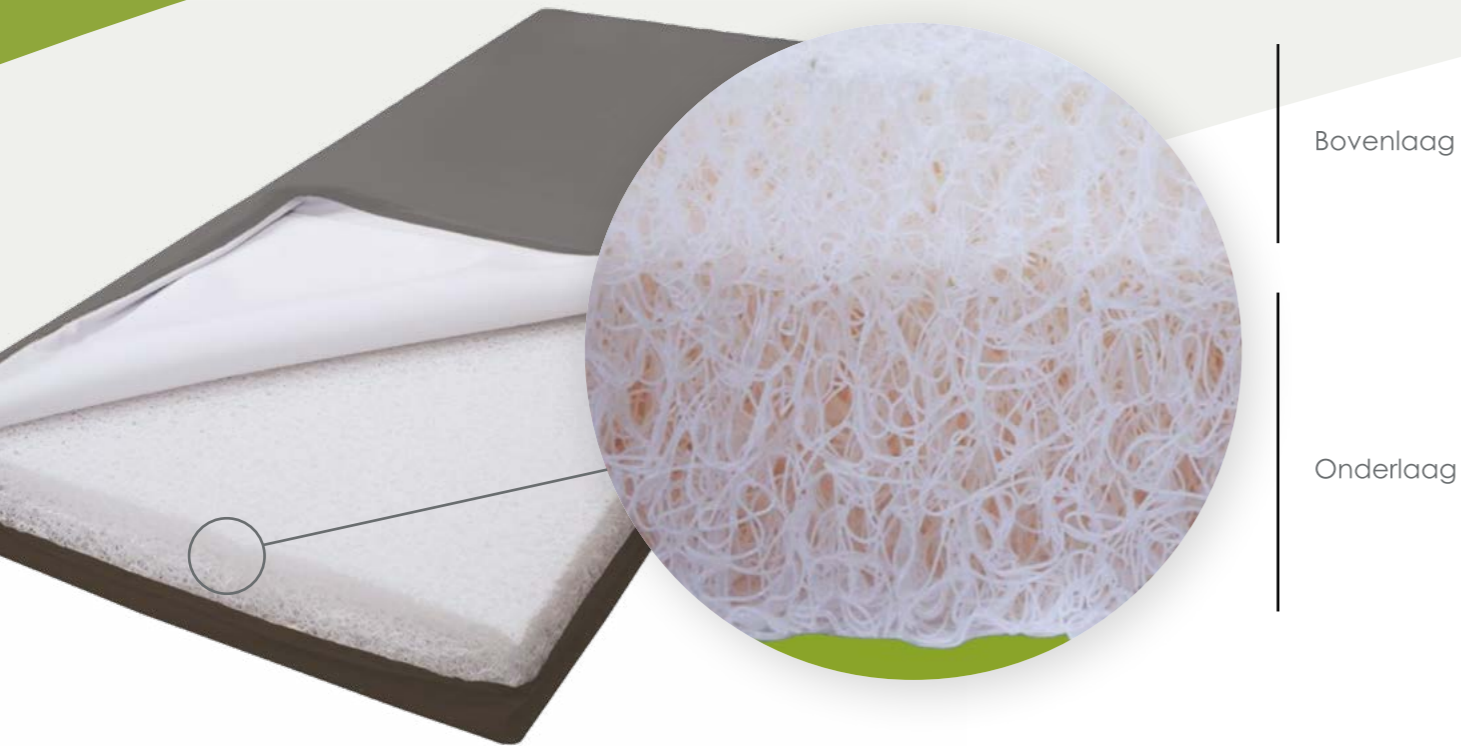
RABC gecertificeerd
gemakkelijke en
effectieve reiniging
en ontsmetting



25% lichter in gewicht
rugsparend voor
zorgverleners



De CirculAir®
matraskern is 100%
recycleerbaar en
herbruikbaar



Bovenlaag

Onderlaag



Beter microklimaat

CirculAir matras bestaat voor 90% uit lucht, wat een **uitstekend ademend vermogen** creëert, 10 maal effectiever dan schuim en 90 maal effectiever dan statische luchtmatrassen.

CirculAir matras zorgt voor een **lagere temperatuur van de huid en minder vochtigheid** waardoor er minder metabolische stress is, wat bijdraagt tot een sterkere epidermis. Dit effect voorkomt de ontwikkeling van decubitus.

CirculAir matras behoudt ook **een constante lage temperatuur en lage vochtigheid** in de matras, waardoor de typische warmte-ophoping (oververhitting) die bij schuim kan ontstaan, wordt voorkomen. Dit vermindert transpiratie en maceratie.



Antimicrobieel

CirculAir matras met antimicrobiële eigenschappen en unieke structuur **remt de groei van schadelijke bacteriën** waardoor het risico op infecties afneemt.

CirculAir matras vermindert de groei van schadelijke bacteriën dankzij de **lage temperatuur en de lagere omgevingsvochtigheid**.

CirculAir matras laat toe, in tegenstelling tot schuim **micro-organismen te verwijderen** in geval van beschadiging van de hoes.

CirculAir matras heeft een sterk ademend vermogen en **voorkomt de vorming van schimmel** in de matras.

CirculAir matras **voorkomt de verspreiding van huisstofmijt**.



Reiniging en desinfectie

CirculAir matras kan door PRS Medical volgens de RABC 14065:2016 ontsmet worden op regelmatige basis. Hierdoor wordt een **aangepast hygiënisch beleid mogelijk**, wordt kruisbesmetting vermeden en de patiëntveiligheid verhoogd.



Ergonomie en duurzaamheid

CirculAir matras is **25% lichter** dan schuim waardoor deze aanzienlijk minder belastend is.

CirculAir matras heeft een **beter compressieherstel** met minder verzakking dan schuim na 80.000 testherhalingen.



Beter voor het milieu

CirculAir matras is **milieuvriendelijk** want 100% recycleerbaar, conform de EU-richtlijnen.

CirculAir matras **schakelt de noodzaak uit verontreinigde en/of versleten schuimmatrassen te vervangen en te vernietigen**. Bij (visuele) matrascontroles van de Gezondheidsdiensten werden uitvalpercentages van 27% geregistreerd bij schuimmatrassen, met hoge vervangings- en afvalkosten als gevolg (in Vlaanderen worden schuimmatrassen systematisch verbrand). CirculAir matras dient, in tegenstelling tot schuim, niet gestort of verbrand te worden.

CirculAir matras ondersteunt hiermee maatschappelijk verantwoord ondernemen (MVO) en de circulaire economie.

	CirculAir® matras	Traditioneel Schuim
Reiniging en desinfectie mogelijk	✓	✗
Optimaal microklimaat	✓	✗
Recycleerbaar en milieuvriendelijk	✓	✗
Ergonomie	✓	✗

Dit is geen schuim
Dit is **CirculAir®**
Thermoplastisch elastomeer op basis van polyester.

Referenties

1. Antimicrobial effect of cleaning process on the Nest material (2019) Micro Biodiagnosics, Technological University Dublin
2. Green procurement Policy under 2014 EU directives. "Directive 2014/24/EU/Public Sector Directive/and directive 2014/25/EU (Utilities sector Directive)"
3. Bain, Duncan. "Evaluation of pressure reducing properties of BreathAir" (2019)
4. M. Nagamachi, S. Ishihara, M. Nakamura et K. Marishima, "Development of a pressure-ulcer preventing mattress based on ergonomics and Kansei engineering", Gerontechnology, vol.11, no.4, pp.513-520,2013.
5. E. Linder-Ganz et A. Gefen, "Mechanical compression induced pressure sores in rat hindlimb, muscle stiffness, histology, and computational models". Journal of Applied Physiology, vol.96, pp.2034-2049, (2004)
6. S. Ishihara et al (2015). The finite element Analysis of pressure inside the Body while lying down on mattress
7. Prevention and treatment of pressure ulcers/injuries: Clinical Practice Guideline. (2019)
8. A Kansei evaluation in the Engineering laboratory, Hiroshima International University (2013)
9. A. Gefen "How do microclimate factors affect the risk for superficial pressure ulcers" Journal Tissue Usability (2010)
10. Hiroaki Yoshida, Masayoshi Kamijo, Yoshio Shimizu. "Finite element analysis to investigate sleeping comfort of mattress." International conference on KEER (2010)

Technische specificaties

- Verwachte gebruiksduur 5 jaar
- Kwaliteit: Vervaardigd volgens ISO9001, ISO14001
- Is klasse 1 CE medisch hulpmiddel
- Afmeting: standaard 198x86x15cm
- Brandvertraging: afdekking en invulling Conform EN597-1 en EN597-2 (2015)
- Voldoet aan de OEKO-TEX 100 normen
- Volledig ontsmetbaar en wasbaar volgens RABC EN14065:2016

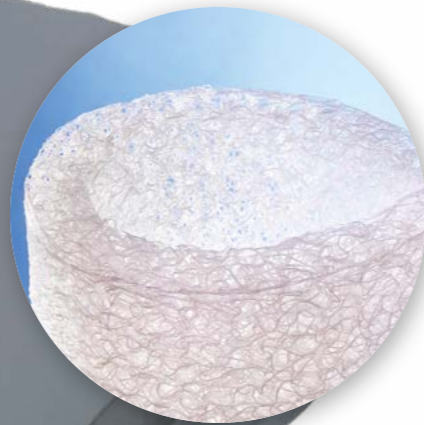


CirculAir®

CirculAir® kussens

A new generation of cushion technology

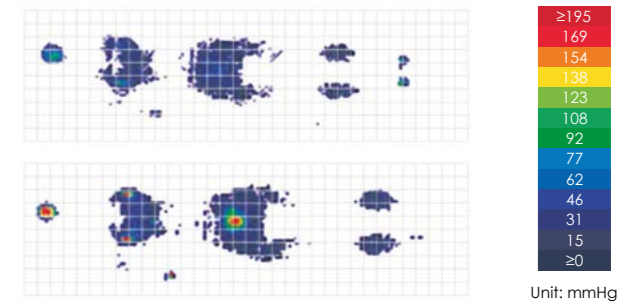
Het meest geavanceerde
statische preventieve
anti-decubitus kussen



lagere drukken
zitstabiliteit
optimaal microklimaat
ontsmetbaar

Drukverdeling

Het CirculAir kussen garandeert een uitstekende drukvermindering door de druk weg te leiden van de patiënt langs in elkaar gehaakte lussen. Dit vermindert de externe drukken (interface drukken) en nog belangrijker eveneens de interne drukken (dieper in het weefsel) die het merendeel van drukletsels veroorzaken.

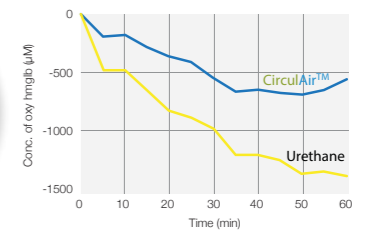


CirculAir garandeert een uitstekende drukverdeling.



Bloedcirculatie

Het CirculAir kussen laat betere bloedcirculatie toe ter hoogte van het sacrum en in het spierweefsel van de onderbenen in vergelijking met polyurethaanschuim.



Microklimaat

Het CirculAir kussen is 10 keer meer luchtdoorlatend dan polyurethaanschuim en 90 keer meer dan luchtkussens. Hierdoor wordt vochtigheid vermeden en blijft de temperatuur constant. Oververhitting en zweten is bij dit kussen verleden tijd, zodat het metabolisme van de huid goed blijft functioneren.



Uitzonderlijke
drukverdeling



Verbeterde
bloedsomloop

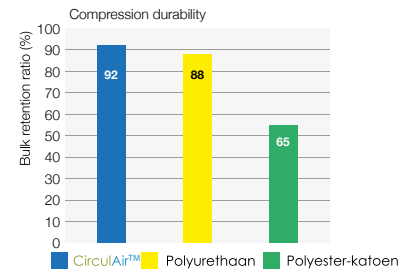


Optimaal microklimaat &
superieure hygiëne



Lange levensduur, uitzonderlijke stabiliteit en hoog zitcomfort

Het CirculAir kussen heeft een hogere levensduur en biedt meer weerstand aan compressie dan polyurethaanschuim (na 80.000 compressies).



Vermindert micro-organismen aanzienlijk en vergemakkelijkt desinfectie

Het CirculAir kussen heeft superieure antimicrobiële eigenschappen waardoor ook geurproblematieken verminderd worden.

Het materiaal kan in een huishoudwasmachine gereinigd worden.

De vulling kan gedesinfecteerd worden daar het temperaturen verdraagt tot 120°C. De hoes is wasbaar op 70°C.

De vulling en hoes kunnen makkelijk gedroogd worden in een droogmachine of aan de lucht.

Referenties

1. E. Linder-Ganz and A. Gefen, "Mechanical compression induced pressure sores in rat hindlimb, muscle stiffness, histology, and computational models", *Journal of Applied Physiology*, vol.96, pp.2034-2049, 2004.
2. M. Nagamachi, S. Ishihara, M. Nakamura and K. Morishima, "Development of a pressure-ulcer-preventing mattress based on ergonomics and Kansei engineering", *Gerontechnology*, vol.11, no.4, pp.513-520, 2013. doi: 10.4017/gt.2013.11.4.003.00
3. S. Ishihara, M. Nagamachi, M. Nakamura and K. Morishima, "Development of a wheel chair cushion with Kansei ergonomics", *Gerontechnology*, vol.9, no.2, pp.222, 2010.
4. A. Gefen "How do microclimate factors affect the risk for superficial pressure ulcers" *Journal Tissue Usability* 2010
5. Hiroaki Yoshida, Masayoshi Kamijo, Yoshio Shimizu. "Finite element analysis to investigate sleeping comfort of mattress." International conference on KEER 2010.
6. Green procurement Policy under 2014 EU directives. "Directive 2014/24/EU/Public Sector Directive/and directive 2014/25/EU (Utilities sector Directive)"
7. A Kansei evaluation in the Engineering laboratory of Hiroshima international university (2013)

Technische specificaties

- Brandvertragend conform EN597-1 en EN597-2
- Maximum gewicht 120 kg
- Verwachte gebruiksduur 5 jaar
- Kwaliteit - ISO9001, ISO 14001
- is klasse 1 CE medisch hulpmiddel
- Afmetingen: 45cm x 45cm x 7cm
- Voldoet aan de OEKO-TEX 100 normen
- Volledig ontsmetbaar en wasbaar volgens RABC EN14065:2016

